

Об установлении границ (черты) населенных пунктов Шортандинского района

Совместное постановление акимата Шортандинского района Акмолинской области от 22 августа 2022 года № А-8/179 и решение Шортандинского районного маслихата Акмолинской области от 22 августа 2022 года № 7С-27/3. Зарегистрировано в Министерстве юстиции Республики Казахстан 7 сентября 2022 года № 29451.

В соответствии с пунктом 5 статьи 108 Земельного кодекса Республики Казахстан, подпунктом 3) статьи 12 Закона Республики Казахстан "Об административно-территориальном устройстве Республики Казахстан", акимат Шортандинского района ПОСТАНОВЛЯЕТ и Шортандинский районный маслихат РЕШИЛ:

1. Установить границы (черту) следующих населенных пунктов Шортандинского района:

1) установить границы (черту) поселка Шортанды Шортандинского района общей площадью 3021,7 гектар согласно приложению 1 к настоящему совместному постановлению и решению;

2) установить границы (черту) поселка Жолымбет Шортандинского района общей площадью 8640,6 гектар согласно приложению 2 к настоящему совместному постановлению и решению;

3) установить границы (черту) поселка Научный Дамсинского сельского округа Шортандинского района общей площадью 136,02 гектар согласно приложению 3 к настоящему совместному постановлению и решению;

4) установить границы (черту) села Дамса Дамсинского сельского округа Шортандинского района общей площадью 1891,0006 гектар согласно приложению 4 к настоящему совместному постановлению и решению;

5) установить границы (черту) села Степное Дамсинского сельского округа Шортандинского района общей площадью 726,8 гектар согласно приложению 5 к настоящему совместному постановлению и решению;

6) установить границы (черту) села Бектау сельского округа Бектау Шортандинского района общей площадью 3465,2 гектар согласно приложению 6 к настоящему совместному постановлению и решению;

7) установить границы (черту) села Мыктыколь сельского округа Бектау Шортандинского района общей площадью 710 гектар согласно приложению 7 к настоящему совместному постановлению и решению;

8) установить границы (черту) села Конкрынка сельского округа Бектау Шортандинского района общей площадью 1139,2 гектар согласно приложению 8 к настоящему совместному постановлению и решению;

9) установить границы (черту) села Каражар сельского округа Бектау Шортандинского района общей площадью 492,6 гектар согласно приложению 9 к настоящему совместному постановлению и решению;

10) установить границы (черту) села Новокубанка Новокубанского сельского округа Шортандинского района общей площадью 1592,4964 гектар согласно приложению 10 к настоящему совместному постановлению и решению;

11) установить границы (черту) села Алтайское Новокубанского сельского округа Шортандинского района общей площадью 578,1 гектар согласно приложению 11 к настоящему совместному постановлению и решению;

12) установить границы (черту) села Андреевка Андреевского сельского округа Шортандинского района общей площадью 2032,18 гектар согласно приложению 12 к настоящему совместному постановлению и решению;

13) установить границы (черту) села Октябрьское Андреевского сельского округа Шортандинского района общей площадью 823,95 гектар согласно приложению 13 к настоящему совместному постановлению и решению;

14) установить границы (черту) села Пригородное Пригородного сельского округа Шортандинского района общей площадью 3043,31 гектар согласно приложению 14 к настоящему совместному постановлению и решению;

15) установить границы (черту) села Камышенка Пригородного сельского округа Шортандинского района общей площадью 1339,6 гектар согласно приложению 15 к настоящему совместному постановлению и решению;

16) установить границы (черту) села Новографское Раевского сельского округа Шортандинского района общей площадью 255,6 гектар согласно приложению 16 к настоящему совместному постановлению и решению;

17) установить границы (черту) села Гуляй Поле Раевского сельского округа Шортандинского района общей площадью 563,92 гектар согласно приложению 17 к настоящему совместному постановлению и решению;

18) установить границы (черту) села Егемен Раевского сельского округа Шортандинского района общей площадью 124,26 гектар согласно приложению 18 к настоящему совместному постановлению и решению;

19) установить границы (черту) села Белое Озеро Петровского сельского округа Шортандинского района общей площадью 1974,4 гектар согласно приложению 19 к настоящему совместному постановлению и решению;

20) установить границы (черту) села Кара-Адыр Петровского сельского округа Шортандинского района общей площадью 511,47 гектар согласно приложению 20 к настоящему совместному постановлению и решению;

21) установить границы (черту) села Новоселовка Новоселовского сельского округа Шортандинского района общей площадью 2260,7 гектар согласно приложению 21 к настоящему совместному постановлению и решению;

22) установить границы (черту) села Каратюбе Новоселовского сельского округа Шортандинского района общей площадью 1266,4 гектар согласно приложению 22 к настоящему совместному постановлению и решению;

23) установить границы (черту) села Новопервомайское Новоселовского сельского округа Шортандинского района общей площадью 623,9 гектар согласно приложению 23 к настоящему совместному постановлению и решению;

24) установить границы (черту) села Ошак Новоселовского сельского округа Шортандинского района общей площадью 1085,6 гектар согласно приложению 24 к настоящему совместному постановлению и решению;

25) установить границы (черту) села Петровка Петровского сельского округа Шортандинского района общей площадью 3029,32 гектар согласно приложению 25 к настоящему совместному постановлению и решению.

2. Настоящее совместное постановление и решение вводится в действие по истечении десяти календарных дней после дня его первого официального опубликования.

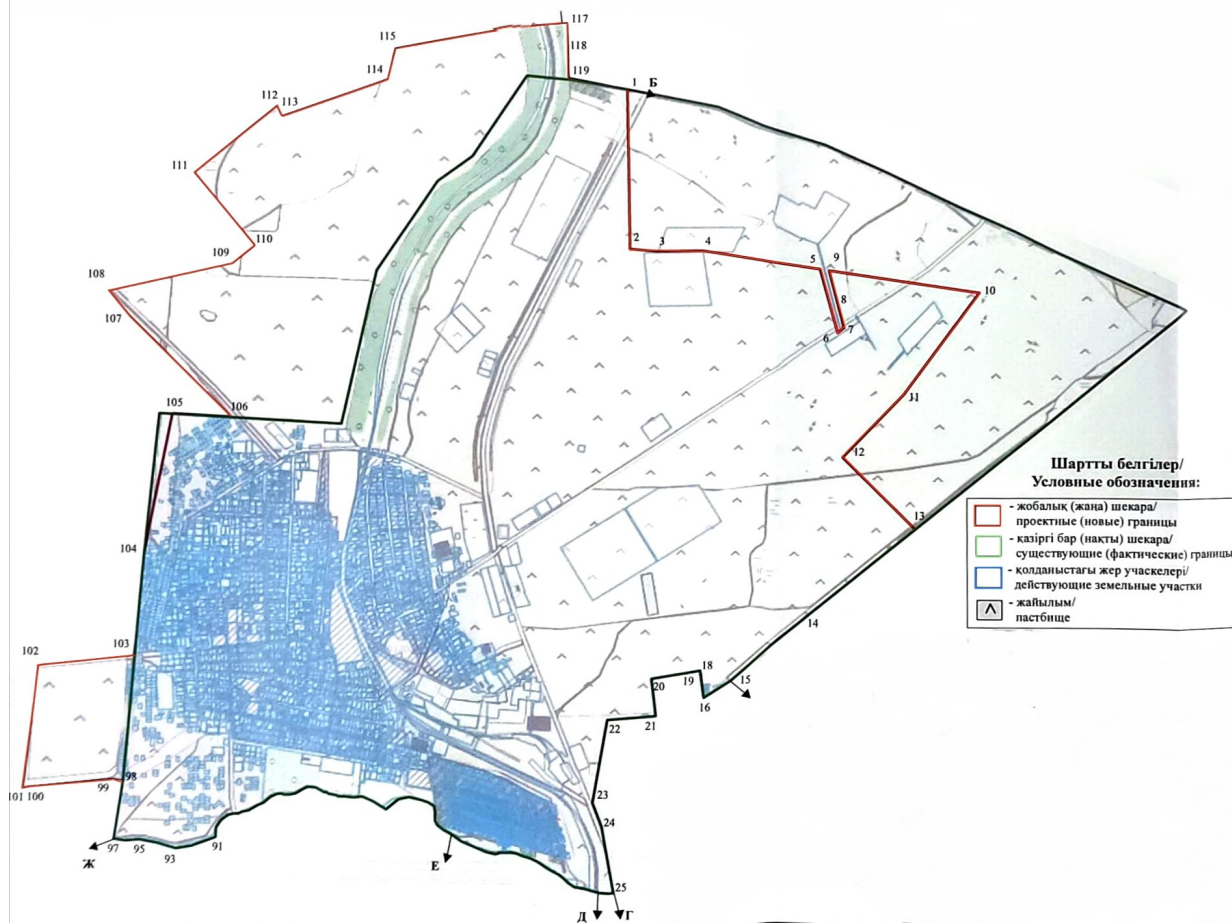
*Акима Шортандинского района
Секретарь Шортандинского районного маслихата*

*С.Шабаров
Г.Садвокасова*

Приложение 1 к совместному
постановлению и решению
акимата Шортандинского
района от 22 августа 2022 года
№ А-8/179 и
Шортандинского районного
маслихата
от 22 августа 2022 года
№ 7С-27/3

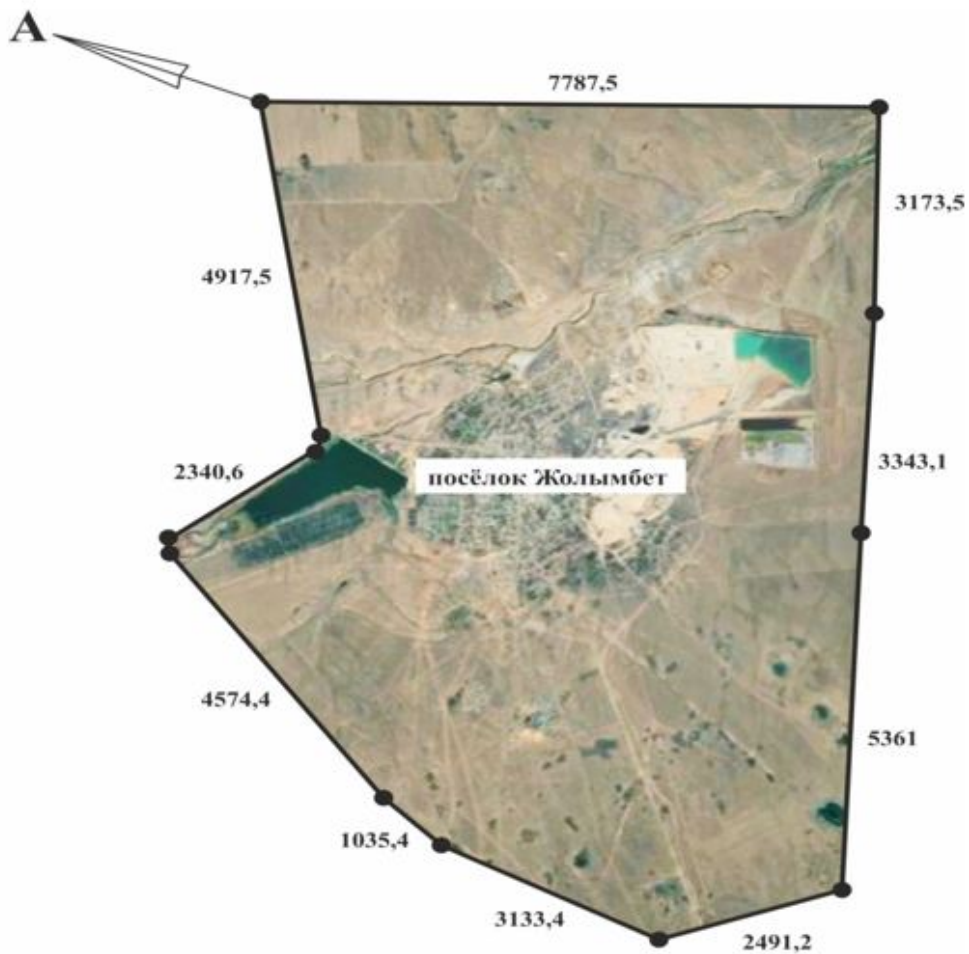
Границы (черта) поселка Шортанды Шортандинского района

Сноска. Приложение 1 - в редакции совместного постановления акимата Шортандинского района Акмолинской области от 24.12.2025 № А-3/259 и решения Шортандинского районного маслихата Акмолинской области от 24.12.2025 № 8С-47/5 (вводится в действие по истечению десяти календарных дней после его первого официального опубликования).



Приложение 2 к совместному
постановлению и решению
акимата Шортандинского
района от 22 августа 2022 года
№ А-8/179 и
Шортандинского районного
маслихата
от 22 августа 2022 года
№ 7С-27/3

Границы (черта) поселка Жолымбет Шортандинского района



Граница посёлка Жолымбет
 Площадь - 8640,6 гектар
 Периметр - 38500 метр
 от А до А земли сельскохозяйственного назначения



Земли населённого пункта посёлка Жолымбет

Приложение 3 к совместному
 постановлению и решению
 акимата
 от 22 августа 2022 года
 № А-8/179 и
 Шортандинского районного
 маслихата
 от 22 августа 2022 года
 № 7С-27/3

Границы (черта) поселка Научный Дамсинского сельского округа Шортандинского района



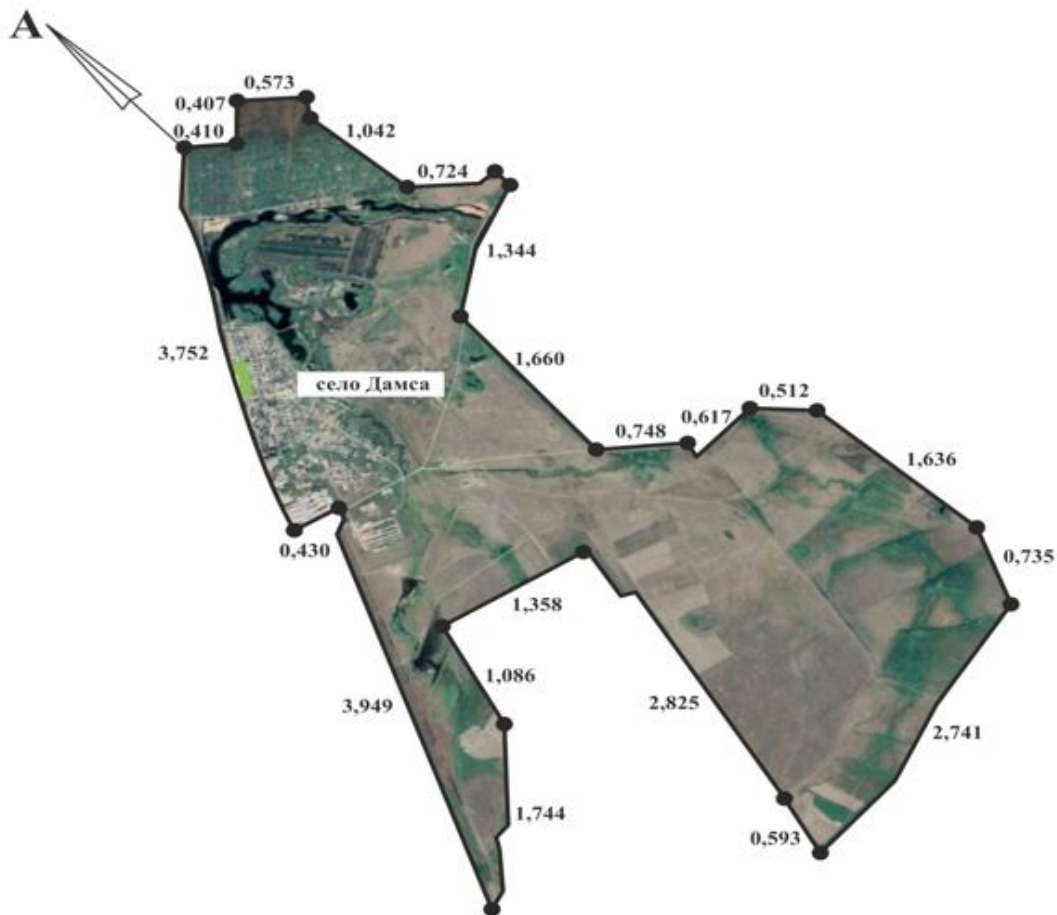
Граница посёлка Научный
 Площадь - 136,02 гектар
 Периметр - 5085,34 метр
 от А до А земли сельскохозяйственного назначения



Земли населённого пункта посёлка Научный

Приложение 4 к совместному
 постановлению и решению
 акимата Шортандинского
 района
 от 22 августа 2022 года
 № А-8/179 и
 Шортандинского районного
 маслихата
 от 22 августа 2022 года
 № 7С-27/3

Границы (черта) села Дамса Дамсинского сельского округа Шортандинского района



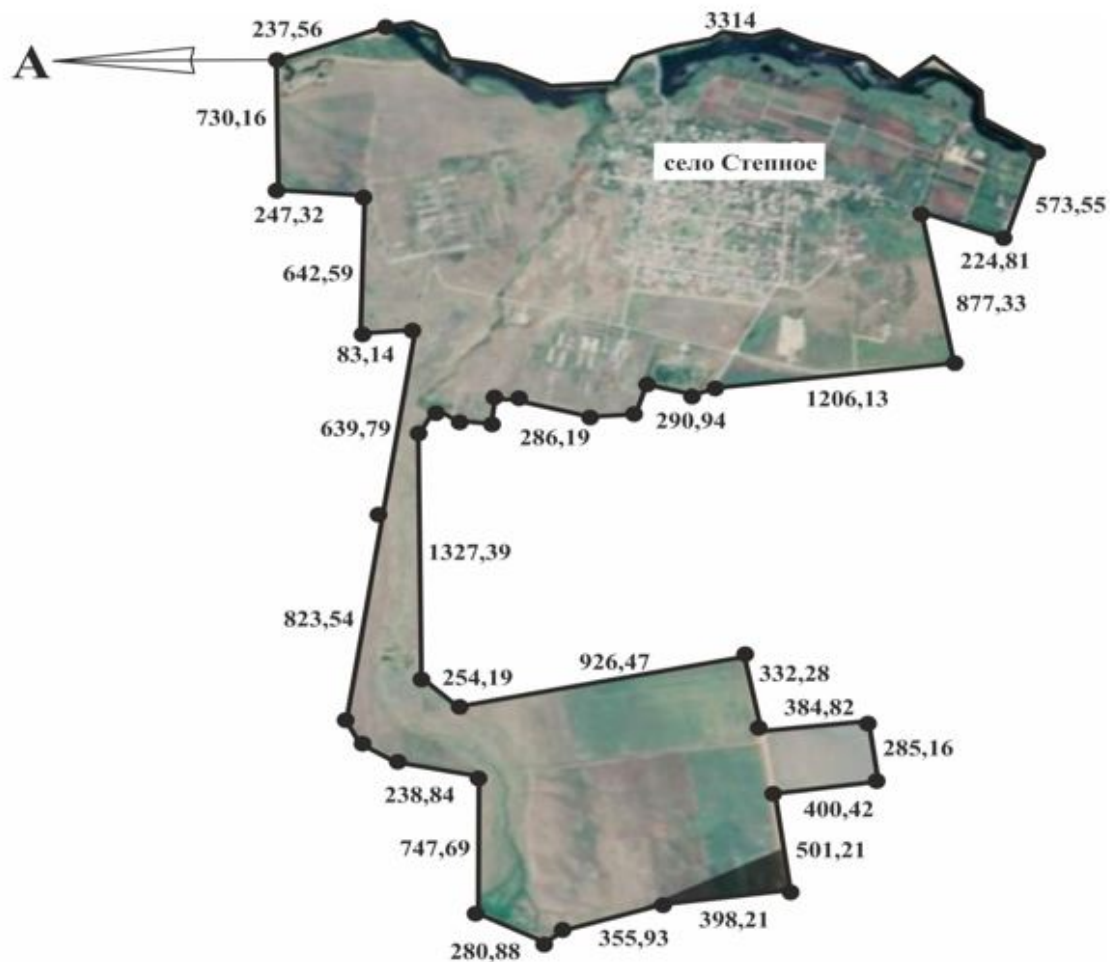
Граница села Дамса
 Площадь - 1891,0006 гектар
 Периметр - 29465,85 метр
 от А до А земли сельскохозяйственного назначения



Земли населённого пункта села Дамса

Приложение 5 к совместному
 постановлению и решению
 акимата Шортандинского
 района от 22 августа 2022 года
 № А-8/179 и
 Шортандинского районного
 маслихата
 от 22 августа 2022 года
 № 7С-27/3

Границы (черта) села Степное Дамсинского сельского округа Шортандинского района



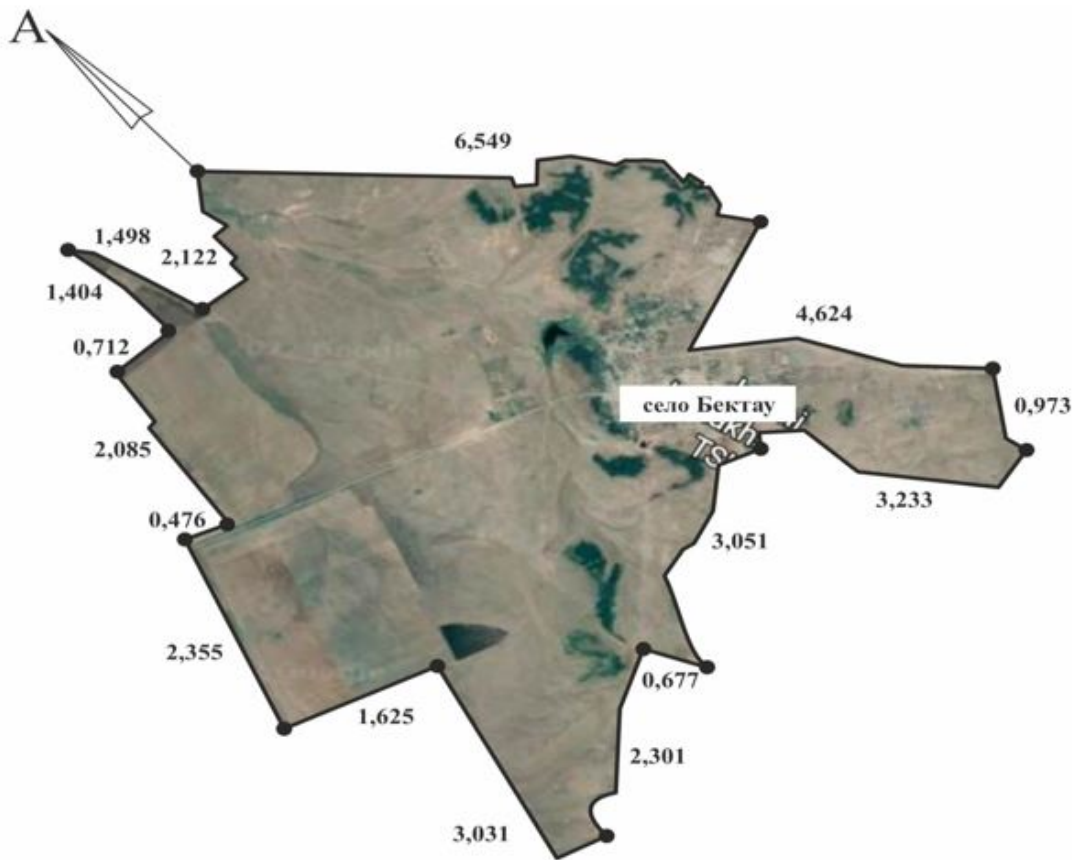
Граница села Степное
Площадь - 726,8 гектар
Периметр - 19000,3 метр
от А до А земли сельскохозяйственного назначения




Земли населённого пункта села Степное

Приложение 6 к совместному
постановлению и решению
акимата Шортандинского
района от 22 августа 2022 года
№ А-8/179 и
Шортандинского районного
маслихата от 22 августа 2022
года № 7С-27/3

Границы (черта) села Бектау сельского округа Бектау Шортандинского района




 Граница села Бектау
 Площадь - 3465,2 гектар
 Периметр - 36716 метр
 от А до А земли сельскохозяйственного назначения



Земли населённого пункта села Бектау

Приложение 7 к совместному
 постановлению и решению
 акимата Шортандинского
 района
 от 22 августа 2022 года
 № А-8/179 и
 Шортандинского районного
 маслихата
 от 22 августа 2022 года
 № 7С-27/3

Границы (черта) села Мыктыколь сельского округа Бектау Шортандинского района



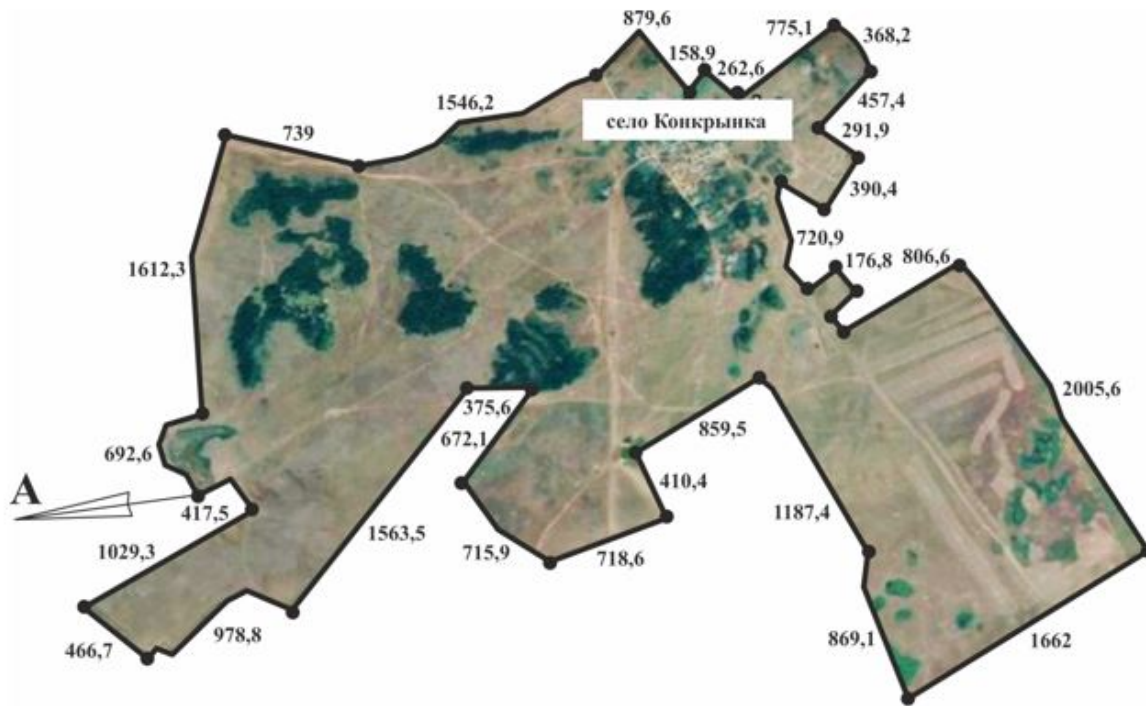
Граница села Мыктыколь
 Площадь - 710 гектар
 Периметр - 20410 метр
 от А до А земли сельскохозяйственного назначения



Земли населённого пункта села Мыктыколь

Приложение 8 к совместному
 постановлению и решению
 акимата Шортандинского
 района
 от 22 августа 2022 года
 № А-8/179 и
 Шортандинского районного
 маслихата
 от 22 августа 2022 года
 № 7С-27/3

Границы (черта) села Конкрынка сельского округа Бектау Шортандинского района



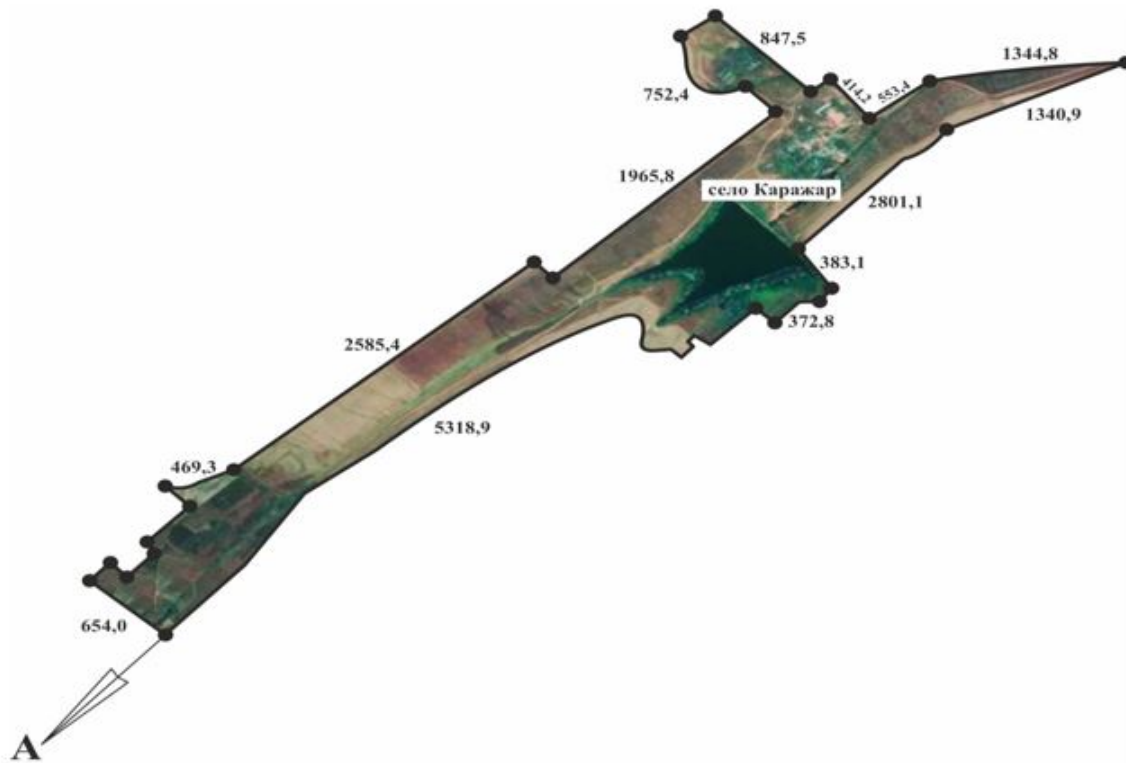
Граница села Конкрынка
Площадь - 1139,2 гектар
Периметр - 24670,85метр
от А до А земли сельскохозяйственного назначения



Земли населённого пункта села Конкрынка

Приложение 9 к совместному
постановлению и решению
акимата Шортандинского
района
от 22 августа 2022 года
№ А-8/179 и
Шортандинского районного
маслихата
от 22 августа 2022 года
№ 7С-27/3

Границы (черта) села Каражар сельского округа Бектау Шортандинского района



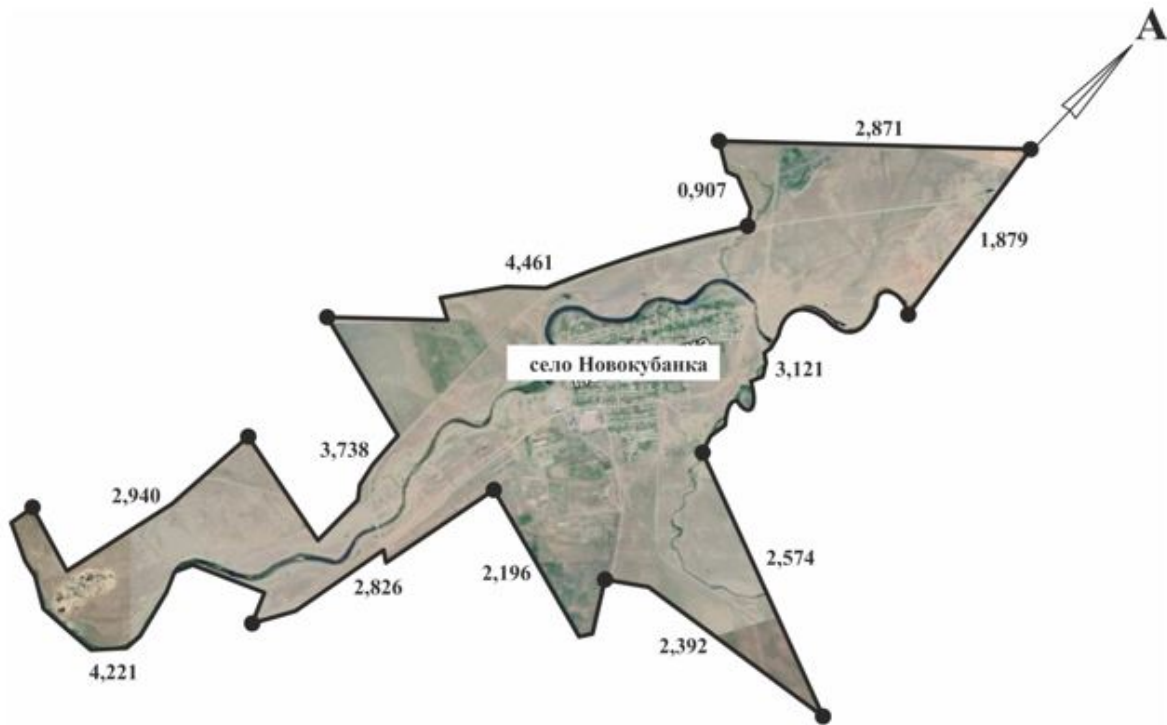
Граница села Каражар
 Площадь - 492,6 гектар
 Периметр - 21030,37 м
 от А до А земли сельскохозяйственного назначения



Земли населённого пункта села Каражар

Приложение 10 к совместному
 постановлению и решению
 акимата Шортандинского
 района
 от 22 августа 2022 года
 № А-8/179 и
 Шортандинского районного
 маслихата
 от 22 августа 2022 года
 № 7С-27/3

Границы (черта) села Новокубанка Новокубанского сельского округа Шортандинского района



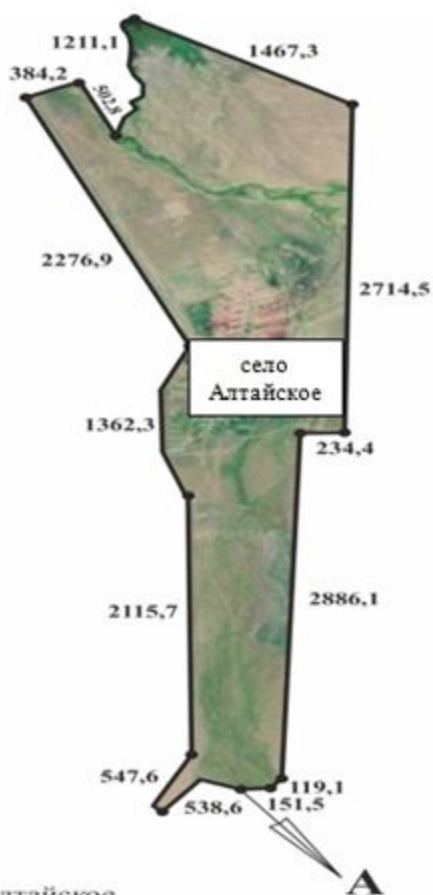
Граница села Новокубанка
 Площадь - 1592,4964 гектар
 Периметр - 33156,43 метр
 от А до А земли сельскохозяйственного назначения



Земли населённого пункта села Новокубанка

Приложение 11 к совместному
 постановлению и решению
 акимата Шортандинского
 района
 от 22 августа 2022 года
 № А-8/179 и
 Шортандинского районного
 маслихата
 от 22 августа 2022 года
 № 7С-27/3

Границы (черта) села Алтайское Новокубанского сельского округа Шортандинского района



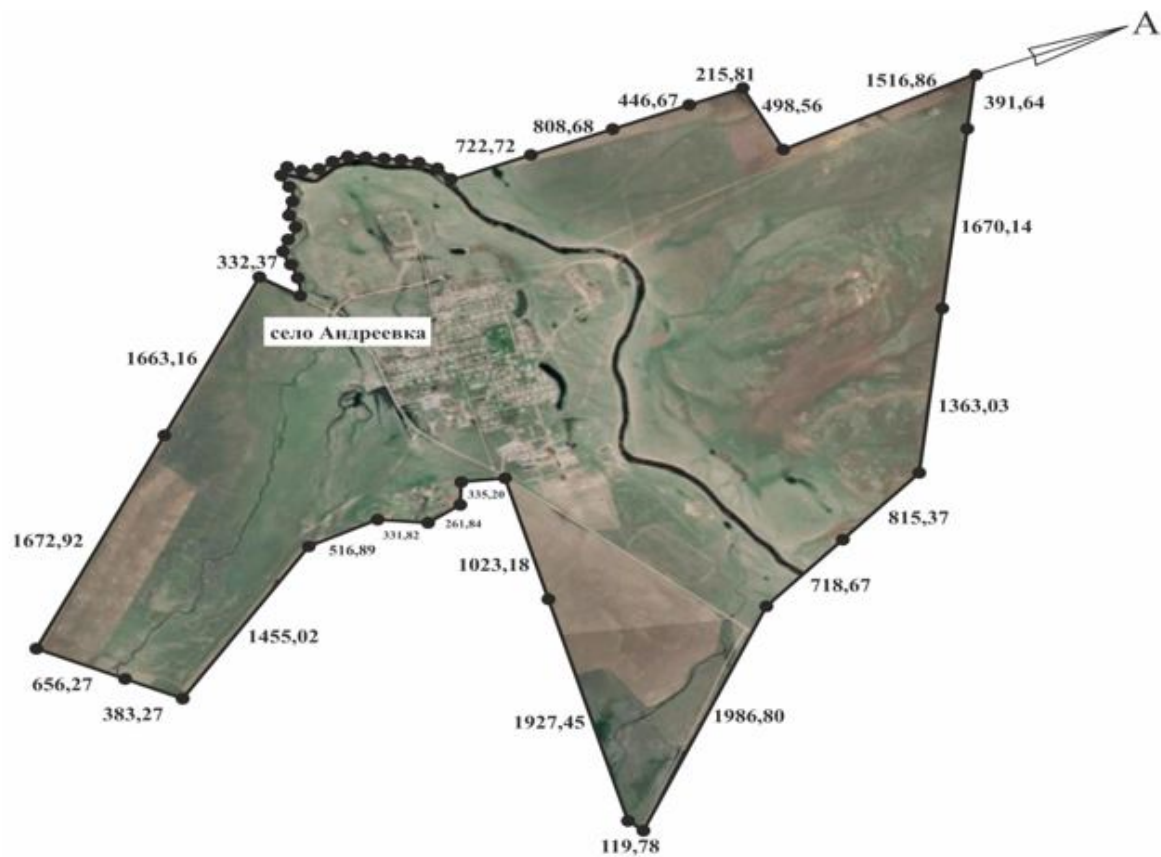
Граница села Алтайское
 Площадь - 578,1 гектар
 Периметр - 16617,15 метр
 от А до А земли сельскохозяйственного назначения



Земли населённого пункта села Алтайское

Приложение 12 к совместному
 постановлению и решению
 акимата Шортандинского
 района
 от 22 августа 2022 года
 № А-8/179 и
 Шортандинского районного
 маслихата
 от 22 августа 2022 года
 № 7С-27/3

Границы (черта) села Андреевка Андреевского сельского округа Шортандинского района



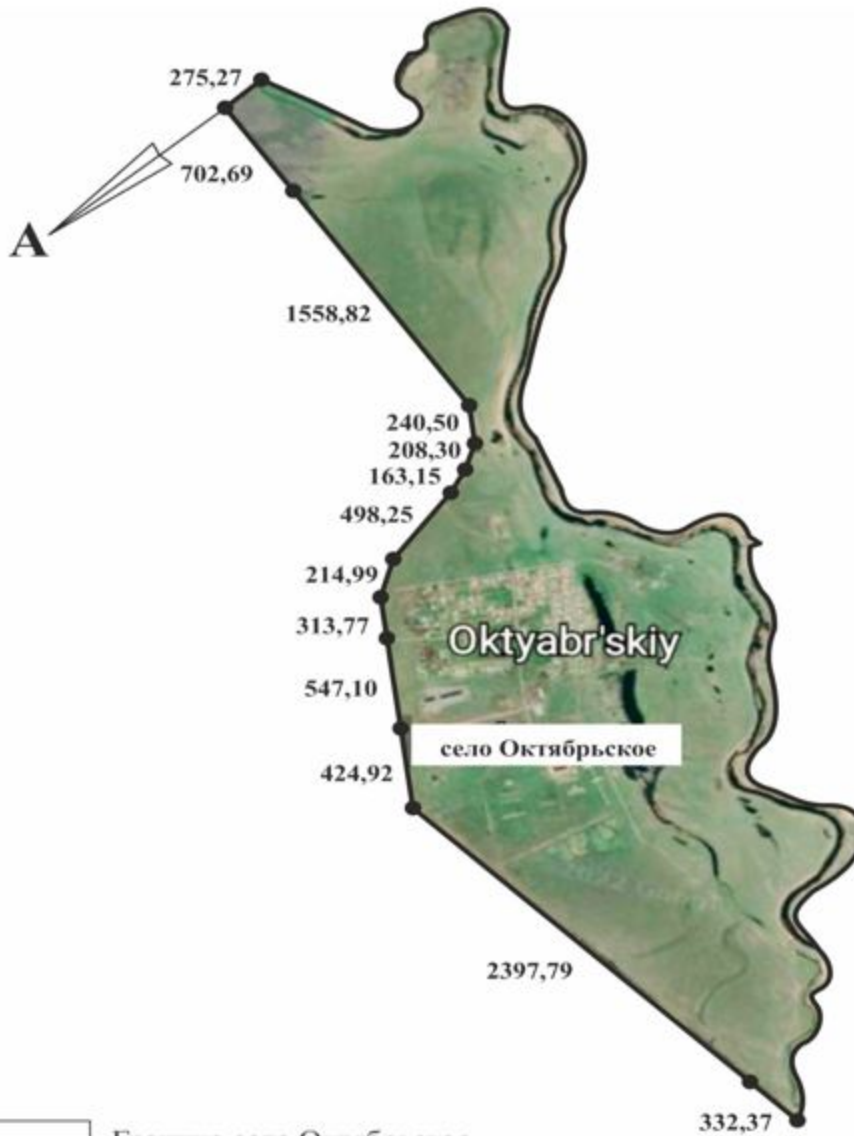
Граница села Андреевка
Площадь - 2032,18 гектар
Периметр - 24626,65 м
от А до А земли сельскохозяйственного назначения



Земли населённого пункта села Андреевка

Приложение 13 к совместному
постановлению и решению
акимата Шортандинского
района
от 22 августа 2022 года
№ А-8/179 и
Шортандинского районного
маслихата
от 22 августа 2022 года
№ 7С-27/3

Границы (черта) села Октябрьское Андреевского сельского округа Шортандинского района



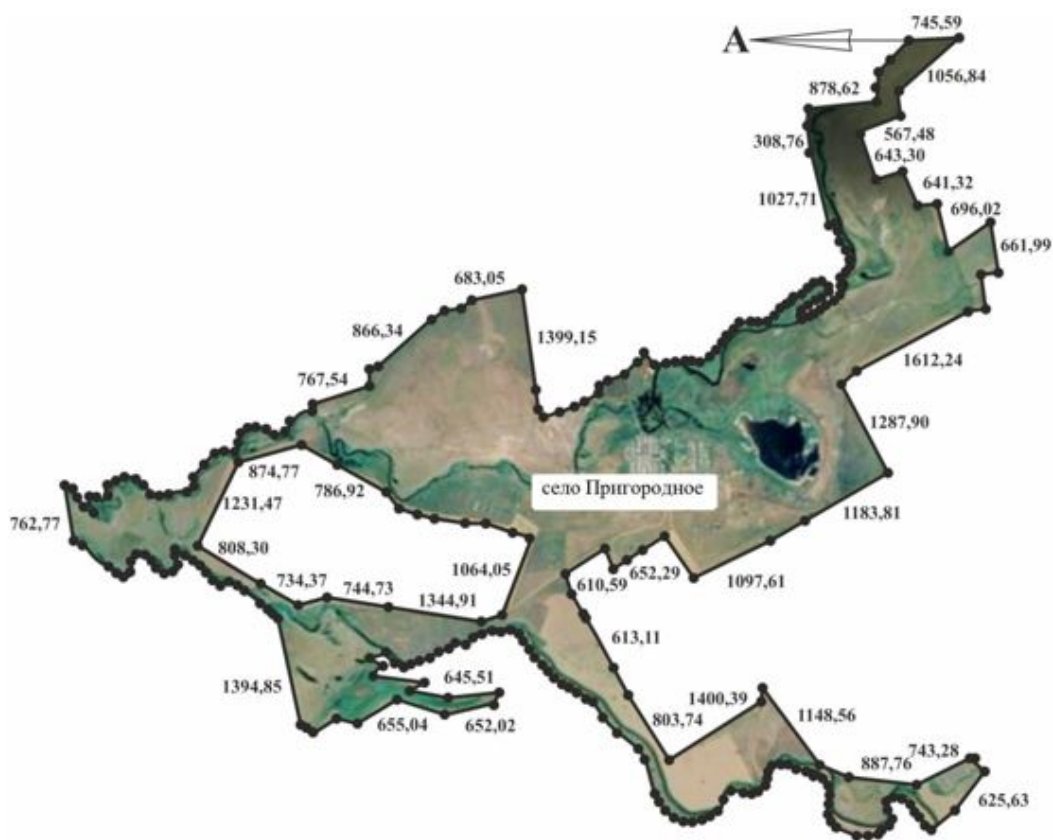
Граница села Октябрьское
 Площадь - 823,95 гектар
 Периметр - 18994,52 метр
 от А до А земли сельскохозяйственного назначения



Земли населённого пункта села Октябрьское

Приложение 14 к совместному
 постановлению и решению
 акимата Шортандинского
 района
 от 22 августа 2022 года
 № А-8/179 и
 Шортандинского районного
 маслихата
 от 22 августа 2022 года
 № 7С-27/3

Границы (черта) села Пригородное Пригородного сельского округа Шортандинского района



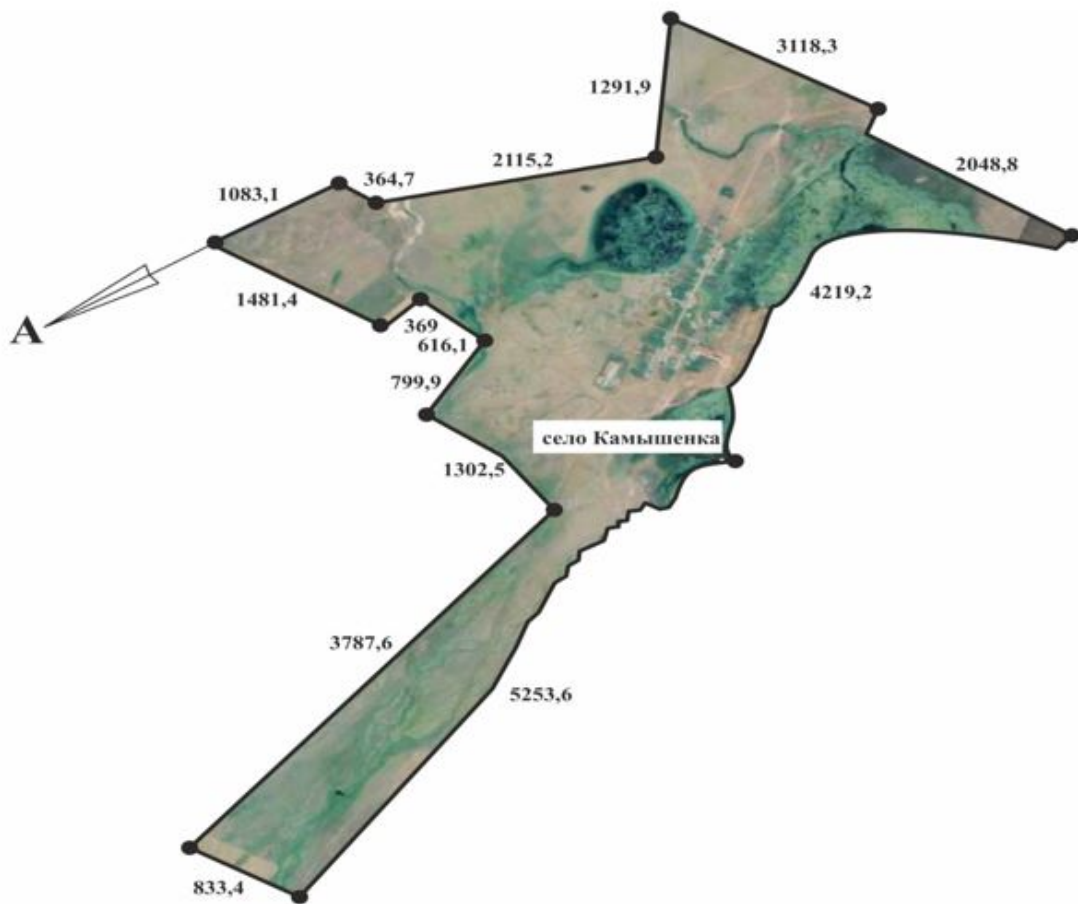
Граница села Пригородное
Площадь - 3043,31 гектар
Периметр - 77729,52 метр
от А до А земли сельскохозяйственного назначения



Земли населенного пункта села Пригородное

Приложение 15 к совместному
постановлению и решению
акимата Шортандинского
района
от 22 августа 2022 года
№ А-8/179 и
Шортандинского районного
маслихата
от 22 августа 2022 года
№ 7С-27/3

Границы (черта) села Камышенка Пригородного сельского округа Шортандинского района



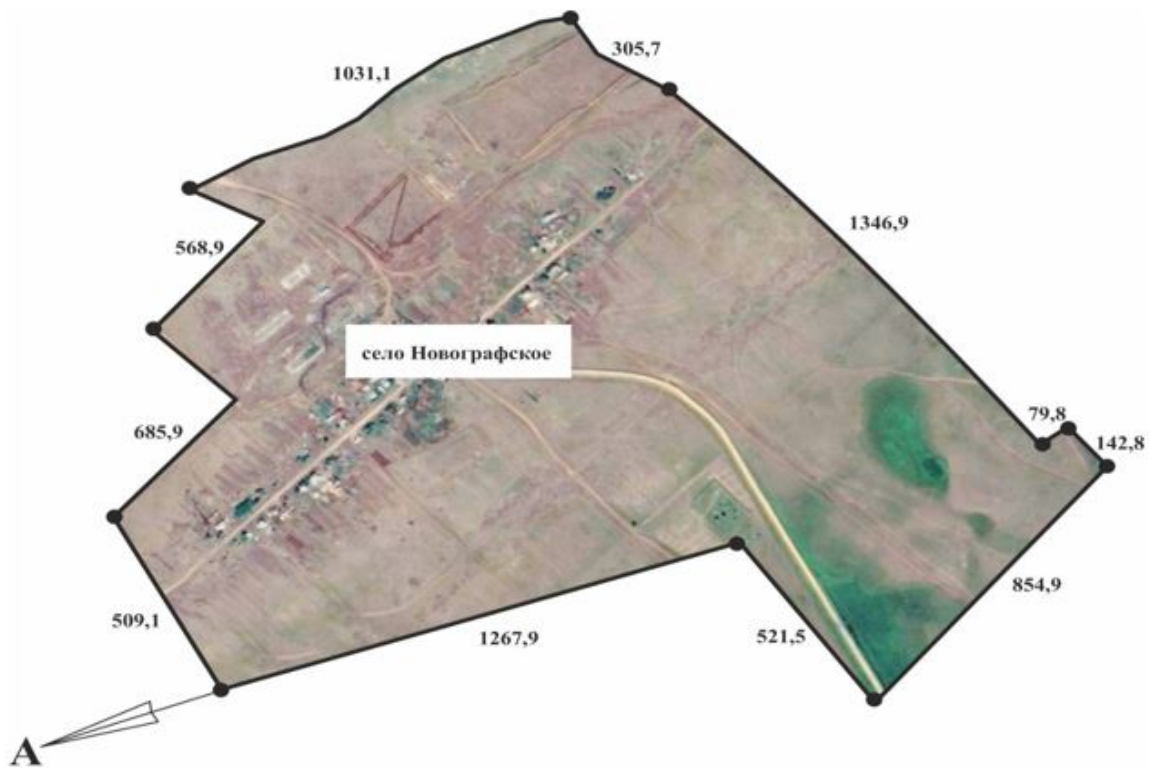
Граница села Камышенка
Площадь - 1339,6 гектар
Периметр - 27493,7 метр
от А до А земли сельскохозяйственного назначения



Земли населённого пункта села Камышенка

Приложение 16 к совместному
постановлению и решению
акимата Шортандинского
района
от 22 августа 2022 года
№ А-8/179 и
Шортандинского районного
маслихата
от 22 августа 2022 года
№ 7С-27/3

Границы (черта) села Новографское Раевского сельского округа Шортандинского района



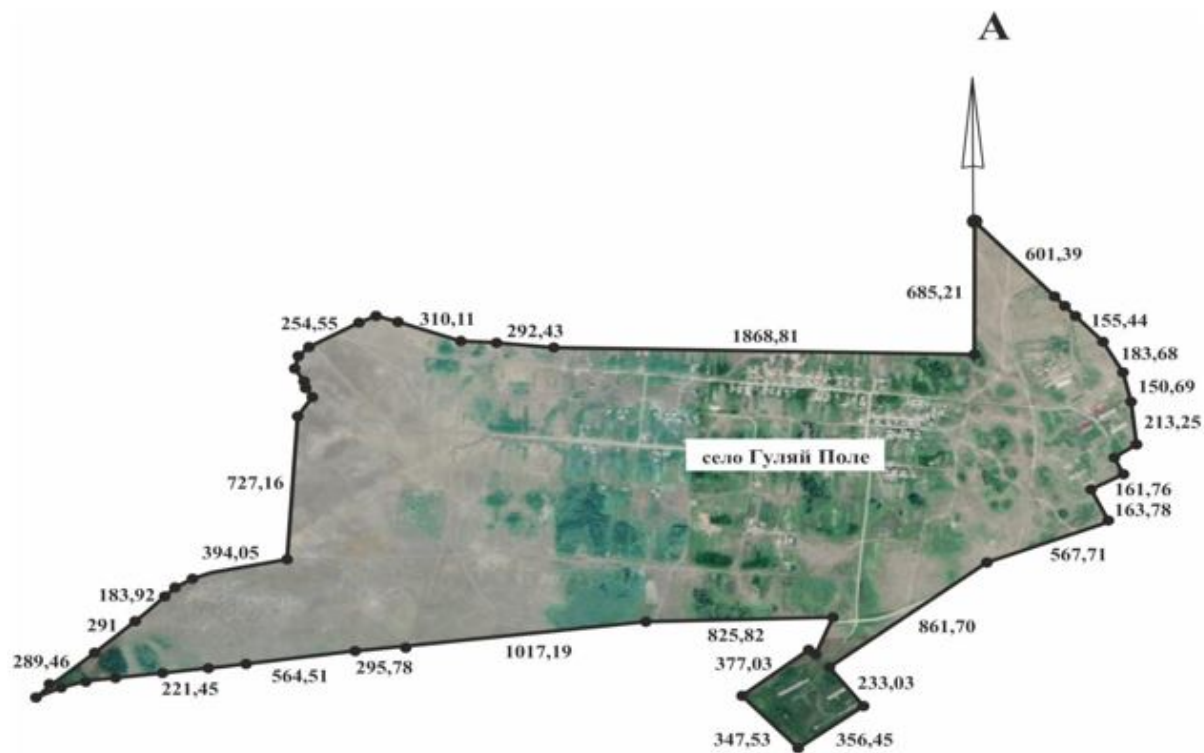
Граница села Новографское
Площадь - 255,6 гектар
Периметр - 7314,8 метр
от А до А земли сельскохозяйственного назначения



Земли населённого пункта села Новографское

Приложение 17 к совместному
постановлению и решению
акимата Шортандинского
района
от 22 августа 2022 года
№ А-8/179 и
Шортандинского районного
маслихата
от 22 августа 2022 года
№ 7С-27/3

Границы (черта) села Гуляй Поле Раевского сельского округа Шортандинского района



Граница села Гуляй Поле
Площадь - 563,92 гектар
Периметр - 14687,05 метр
от А до А земли сельскохозяйственного назначения



Земли населённого пункта села Гуляй Поле

Приложение 18 к совместному
постановлению и решению
акимата Шортандинского
района
от 22 августа 2022 года
№ А-8/179 и

Шортандинского районного маслихата
от 22 августа 2022 года
№ 7С-27/3

Границы (черта) села Егемен Раевского сельского округа Шортандинского района



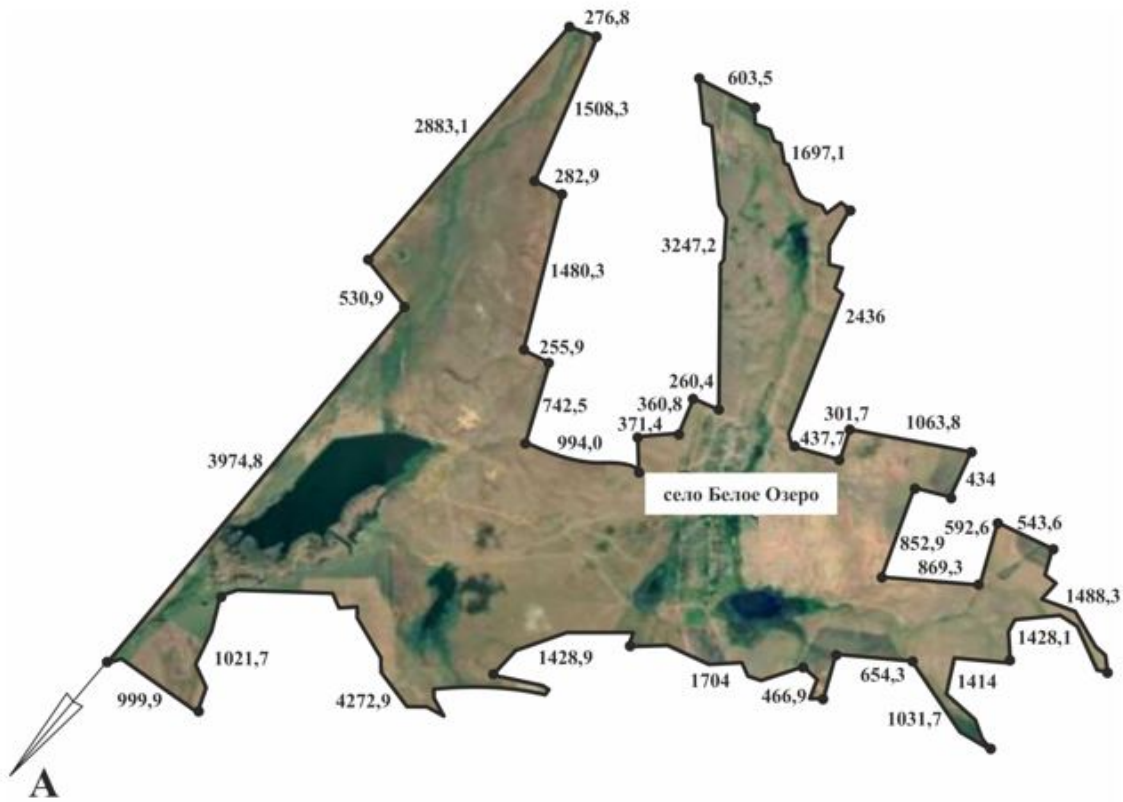
Граница посёлка Егемен
 Площадь - 124,26 гектар
 Периметр - 5785,27 метр
 от А до А земли сельскохозяйственного назначения




Земли населённого пункта посёлка Егемен

Приложение 19 к совместному
 постановлению и решению
 акимата Шортандинского
 района
 от 22 августа 2022 года
 № А-8/179 и
 Шортандинского районного
 маслихата
 от 22 августа 2022 года
 № 7С-27/3

Границы (черта) села Белое Озеро Петровского сельского округа Шортандинского района



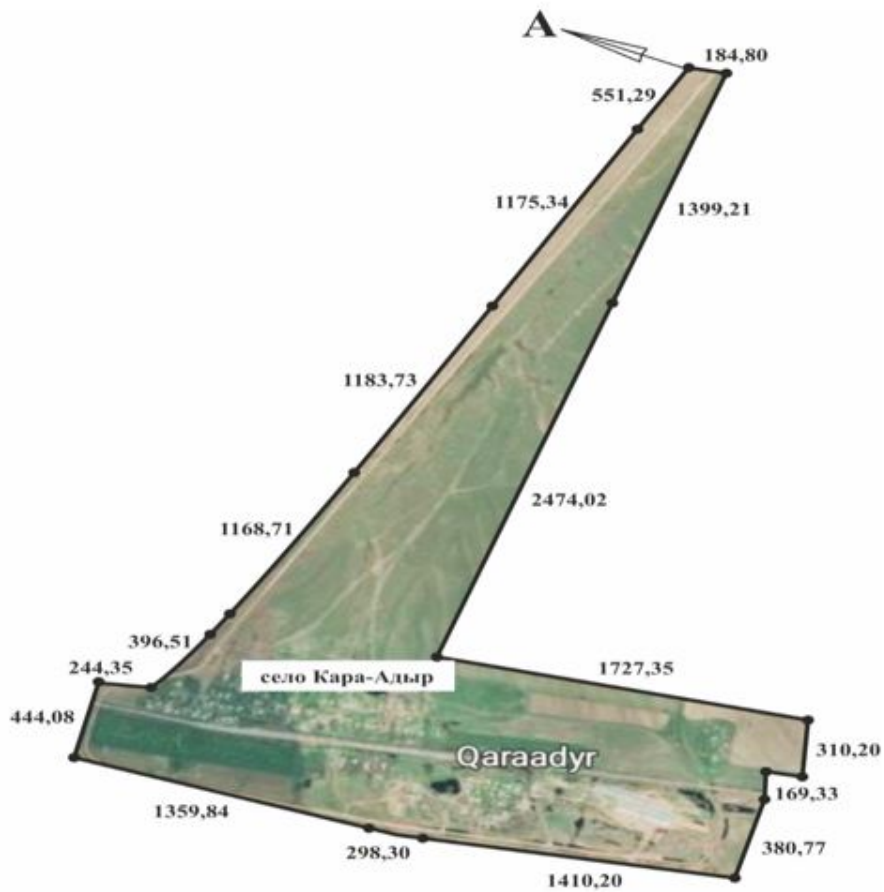

 Граница села Белое Озеро
 Площадь - 1974,4 гектар
 Периметр - 43970,5 метр
 от А до А земли сельскохозяйственного назначения



Земли населённого пункта села Белое Озеро

Приложение 20 к совместному
 постановлению и решению
 акимата Шортандинского
 района
 от 22 августа 2022 года
 № А-8/179 и
 Шортандинского районного
 маслихата
 от 22 августа 2022 года
 № 7С-27/3

Границы (черта) села Кара-Адыр Петровского сельского округа Шортандинского района



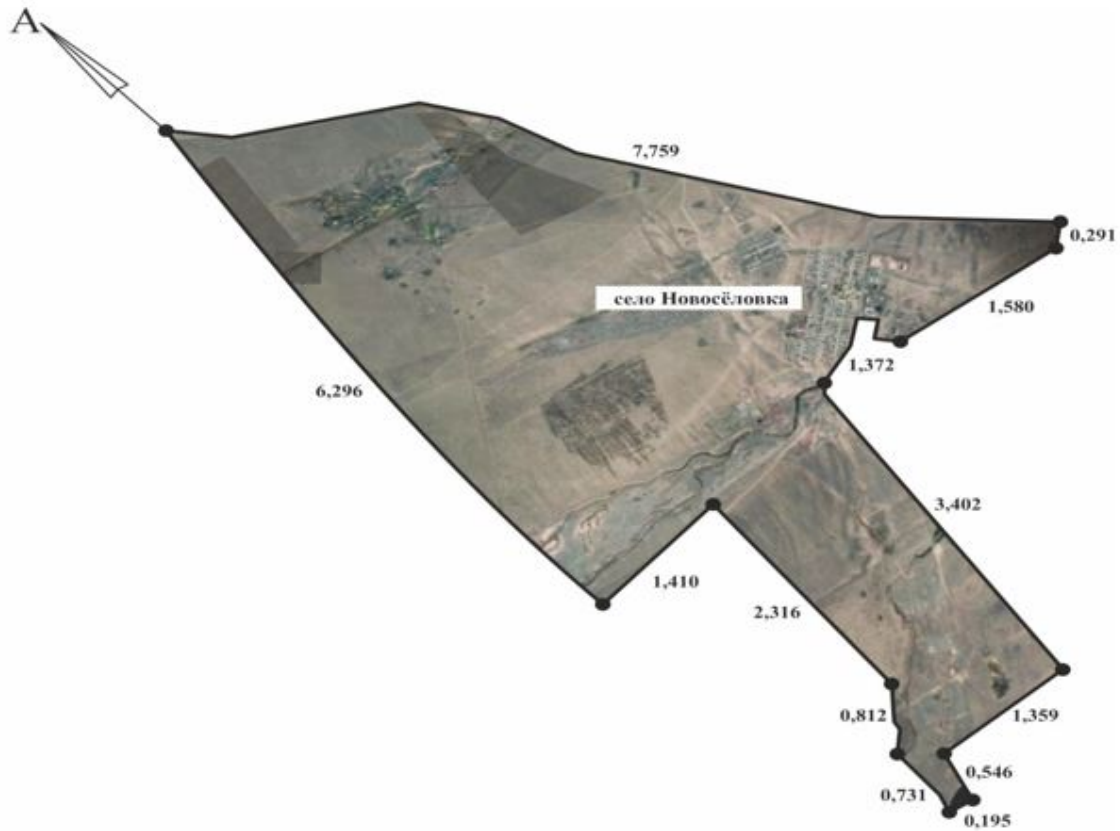
Граница села Кара-Адыр
Площадь - 511,47 гектар
Периметр - 15234,13 метр
от А до А земли сельскохозяйственного назначения



Земли населённого пункта села Кара-Адыр

Приложение 21 к совместному
постановлению и решению
акимата Шортандинского
района
от 22 августа 2022 года
№ А-8/179 и
Шортандинского районного
маслихата
от 22 августа 2022 года
№ 7С-27/3

Границы (черта) села Новоселовка Новоселовского сельского округа Шортандинского района



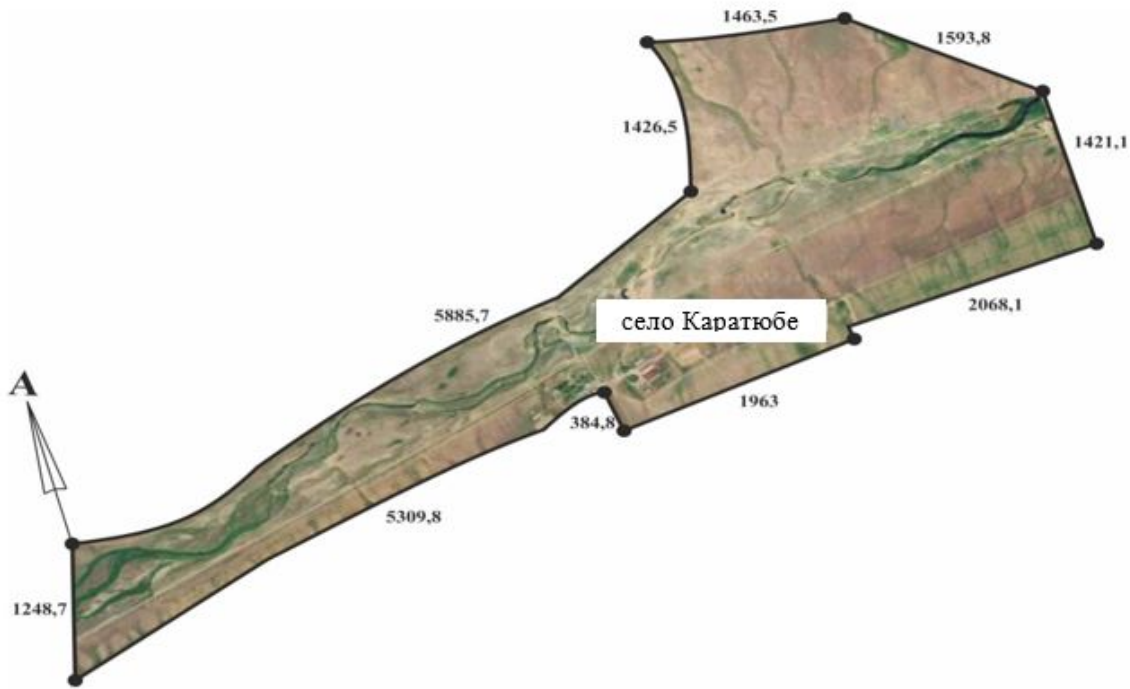
Граница села Новосёловка
 Площадь - 2260,7 гектар
 Периметр - 28069 метр
 от А до А земли сельскохозяйственного назначения



Земли населённого пункта села Новосёловка

Приложение 22 к совместному
 постановлению и решению
 акимата Шортандинского
 района
 от 22 августа 2022 года
 № А-8/179 и
 Шортандинского районного
 маслихата
 от 22 августа 2022 года
 № 7С-27/3

Границы (черта) села Каратюбе Новоселовского сельского округа Шортандинского района



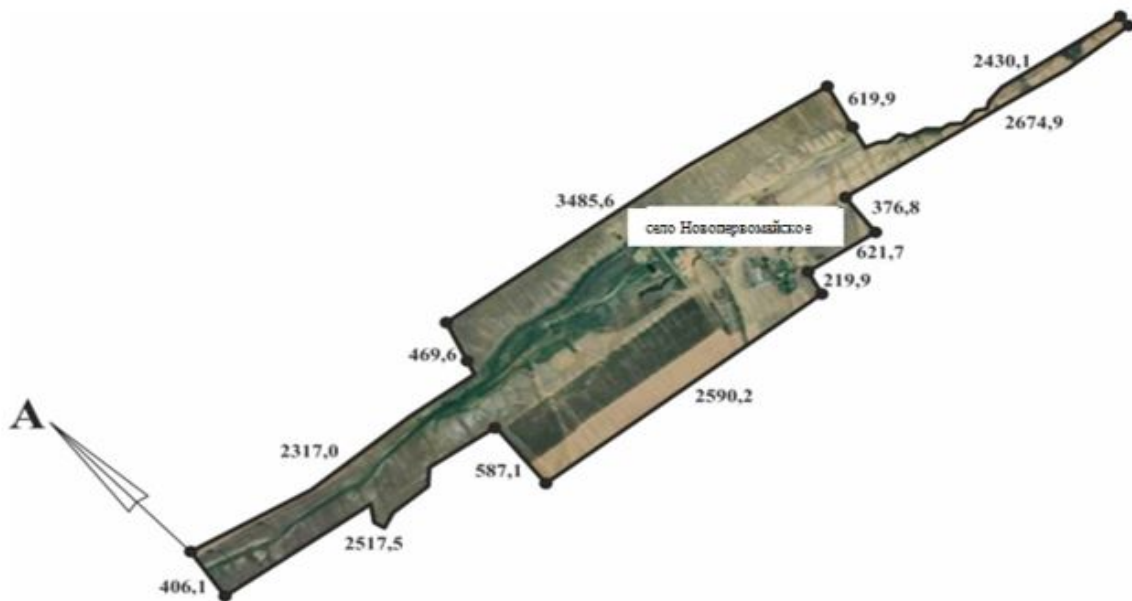
Граница села Каратюбе
 Площадь – 1266,4 гектар
 Периметр – 22368,7 метр
 От А до А земли сельскохозяйственного назначения



Земли населённого пункта села Каратюбе

Приложение 23 к совместному
 постановлению и решению
 акимата Шортандинского
 района
 от 22 августа 2022 года
 № А-8/179 и
 Шортандинского районного
 маслихата
 от 22 августа 2022 года
 № 7С-27/3

Границы (черта) села Новопервомайское Новоселовского сельского округа Шортандинского района



Граница села Новопервомайского
 Площадь - 623,9 гектар
 Периметр - 19415,74 метр
 от А до А земли сельскохозяйственного назначения



Земли населённого пункта села Новопервомайского

Приложение 24 к совместному
 постановлению и решению
 акимата Шортандинского
 района
 от 22 августа 2022 года
 № А-8/179 и
 Шортандинского районного
 маслихата
 от 22 августа 2022 года
 № 7С-27/3

Границы (черта) села Опак Новоселовского сельского округа Шортандинского района



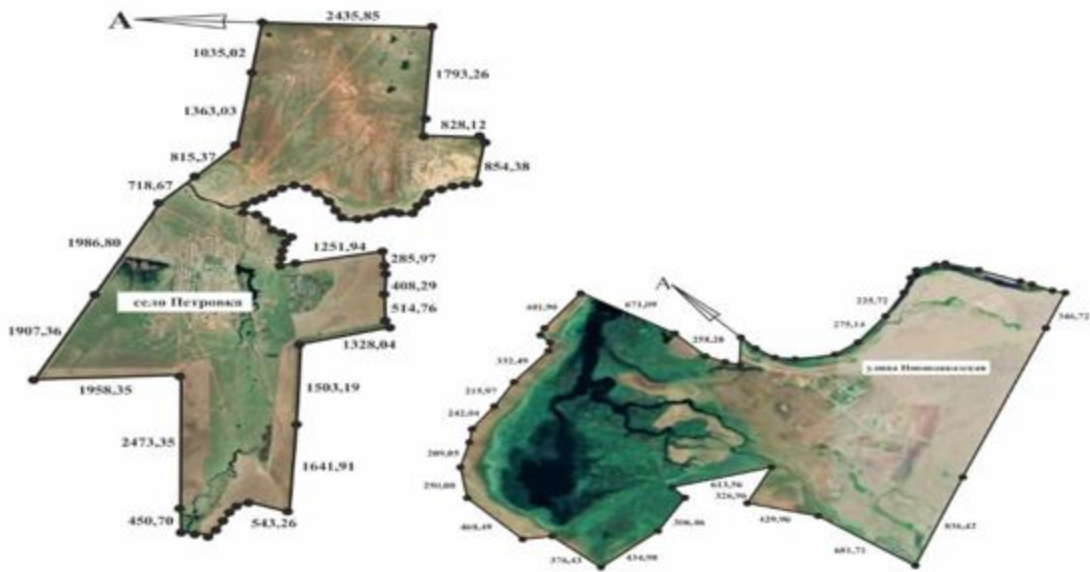
Граница села Ошак
 Площадь - 1085,6 гектар
 Периметр - 13640,4 метр
 от А до А земли сельскохозяйственного назначения



Земли населённого пункта села Ошак

Приложение 25 к совместному
 постановлению и решению
 акимата Шортандинского
 района
 от 22 августа 2022 года
 № А-8/179 и
 Шортандинского районного
 маслихата
 от 22 августа 2022 года
 № 7С-27/3

Границы (черта) села Петровка Петровского сельского округа Шортандинского района



Граница села Петровка
 Площадь - 3029,32 гектар
 Периметр - 46292,29 метр
 от А до А земли сельскохозяйственного назначения



Земли населённого пункта села Петровка