

## Об утверждении плана по управлению пастбищами и их использованию на 2017-2018 годы

С истёкшим сроком

Решение Жалагашского районного маслихата Кызылординской области от 30 ноября 2017 года № 18-3. Зарегистрировано Департаментом юстиции Кызылординской области 15 декабря 2017 года № 6078. Прекращено действие в связи с истечением срока

В соответствии с Законом Республики Казахстан от 23 января 2001 года “О местном государственном управлении и самоуправлении в Республике Казахстан” и статье 8 Закона Республики Казахстан от 20 февраля 2017 года “О пастбищах” Жалагашский районный маслихат РЕШИЛ:

1. Утвердить план по управлению пастбищами и их использованию на 2017-2018 годы согласно приложению.

2. Настоящее решение вводится в действие со дня его первого официального опубликования.

*Председатель 18-сессии Жалагашского районного маслихата*

*СУЛЕЙМЕНОВ К.*

*Секретарь Жалагашского районного маслихата*

*ЕСПАНОВ М.*

Приложение к решению Жалагашского районного маслихата от “30” ноября 2017 года №18-3

## План по управлению пастбищами и их использованию на 2017-2018 годы

1) Схема (карта) расположения пастбищ на территории в разрезе категорий земель, собственников земельных участков и землепользователей на основании правоустанавливающих документов;

2) Приемлемые схемы пастбищеоборотов;

3) Карта с обозначением внешних и внутренних границ и площадей пастбищ, в том числе сезонных, объектов пастбищной инфраструктуры.

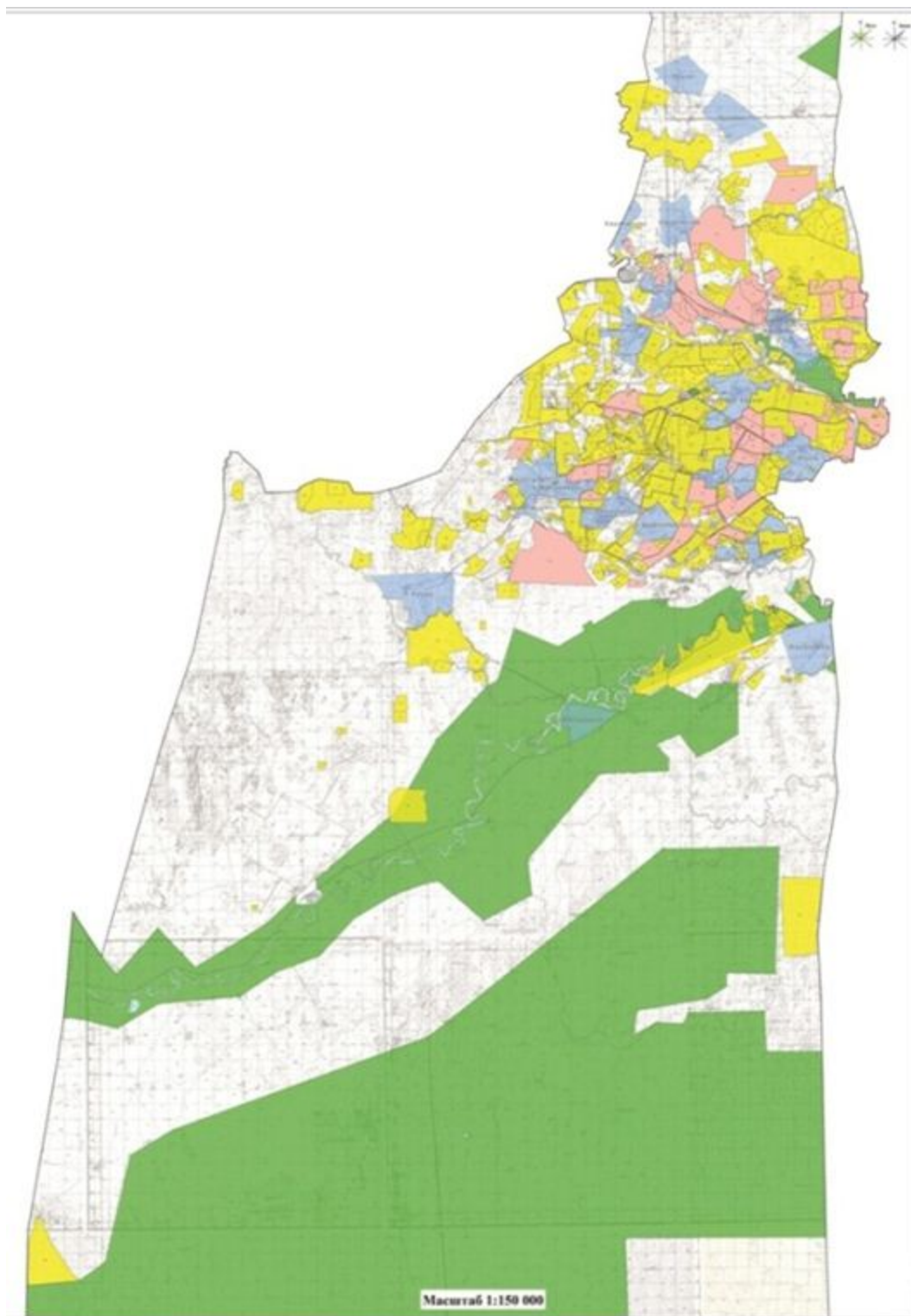
4) Схема доступа пастбищепользователей к водоемам (озерам, рекам, прудам, копаням, оросительным или обводнительным каналам, трубчатым или шахтным колодцам) составленную согласно норме потребления воды;

5) Схема перераспределения пастбищ для размещения поголовья сельскохозяйственных животных физических и (или) юридических лиц, у которых отсутствуют пастбища, и перемещения его на предоставляемые пастбища;

6) Схема размещения поголовья сельскохозяйственных животных на отгонных пастбищах физических и (или) юридических лиц, не обеспеченных пастбищами, расположенными при селе, сельском округе;

7) Календарный график по использованию пастбищ, устанавливающий сезонные маршруты выпаса и передвижения сельскохозяйственных животных.

**Схема (карта) расположения пастбищ на территории в разрезе категорий земель, собственников земельных участков и землепользователей на основании правоустанавливающих документов**



**Список землепользователей для использования сельскохозяйственного назначения**

№	Название
1	Алмурзаев Омарәлі крестьянское хозяйство "Қарабөгет"
2	Шаханова Канымкул крестьянское хозяйство "Нурымбет"

3	Есімқұлов Жамбыл крестьянское хозяйство "Жамбыл "
4	Жадилов Жасталап крестьянское хозяйство " Жасталап
5	Жаңабаев Қалибек крестьянское хозяйство "Жаңабай "
6	Күзеков Икрам крестьянское хозяйство "Күзек"
7	Оразов Ермағанбет крестьянское хозяйство " Шымбөгет"
8	Сәрсенов Байділда крестьянское хозяйство "Думан"
9	Саутбаева Гулсим крестьянское хозяйство Бағдаулет-57
10	Абилтаев Дауылбай крестьянское хозяйство "Айдос-1"
11	Бекенов Ғани крестьянское хозяйство "Бірлік-А"
12	Турмағанбетов Абилхаир крестьянское хозяйство " Бағдаулет"
13	Дәужанов Ғани крестьянское хозяйство "Аққұм"
14	Ибраев Иса-Мажит крестьянское хозяйство "Ибраев
15	Азходжаев Галымжан крестьянское хозяйство Азходжаев
16	Абдраманов Нурболат крестьянское хозяйство Абдраманов
17	Тилесов Г. крестьянское хозяйство "Тилесов"
18	Шынжыров Серик крестьянское хозяйство " Шынжыров"
19	Көштаев Артельбек крестьянское хозяйство "Бақыт жолы"
20	Рахметов Қазанғап крестьянское хозяйство "Көк шоқы"
21	Дәулетов Аманкелді крестьянское хозяйство "Дәулет "
22	Матаев Улықбек крестьянское хозяйство "Манас"
23	Есбергенов Әуез крестьянское хозяйство "Аққыр"
24	Омаров Болат крестьянское хозяйство "Сайлау"
25	Есбергенов Әуез крестьянское хозяйство "Туған жер
26	Бактыбаев Мирамбек крестьянское хозяйство " ЕрСұлБиБек"
27	Түбекбаев Қабланбек крестьянское хозяйство Айтөре
28	Ғаниев Нурбек крестьянское хозяйство Нурсая
29	Уринбаев Абилтай крестьянское хозяйство Уринбай
30	Қалдыбеков Жәнібек крестьянское хозяйство Қалдыбеков
31	Пирмжаров Шындилда крестьянское хозяйство Пиримжаров

32	Умбетов Қайрат крестянское хозяйство "Гуль - Бау"
33	Алыбаев Еркебулан крестянское хозяйство "Алыбаев"
34	К.Карибаев крестянское хозяйство Арыстан
35	Д.Айтмұрат крестянское хозяйство Айтмұрат
36	Болтаев Нурпейс крестянское хозяйство Болтаев
37	Шайхы Өмірсерік Төребекұлы
38	Әлібеков Еркін крестянское хозяйство Атамекен
39	Айтбалаева Сара "Нүрке"
40	Алтаев Тұрымбет крестянское хозяйство Ақсу
41	Кенжебаева Үміт "Шапет"
42	Құстабаев Хатам "Айдос"
43	Бекетов Ондасын "Талап"
44	Қайпназарова Қаламқас "Қайпназарова"
45	Жарасбаев Дастан "Жарасбай"
46	Аманжолов Серік "Аманжолов"
47	Умбетов Даур Дилдабекович крестянское хозяйство Дилдабек
48	Бекжанұлы Сұлтан крестянское хозяйство "Бекжан"
49	Тұрлашев Жарқын крестянское хозяйство "Жарқын"
50	Ибраев Абдимухтар крестянское хозяйство "Ибраев"
51	Кушкимбаев М. крестянское хозяйство "Жумабек"
52	Баймаханов Галымжан крестянское хозяйство "Баймаханов"
53	Орманов Ерлан крестянское хозяйство "Малқаджар"
54	Ертілеуов Балқашбай крестянское хозяйство "Ертілеуов"
55	Қанатбаева Кулпаш крестянское хозяйство Қанатбаева
56	Серикбаев Абдикали крестянское хозяйство Серикбаев
57	Шилдебаев Б. крестянское хозяйство Байтерек
58	Қауымбаев Аманжол крестянское хозяйство Қауымбаев
59	Узаков Хамит крестянское хозяйство "Узаков"
60	Шайхсламова Сериккул
61	Ниеткулов Куаныш крестянское хозяйство "Нур - Сәт"
62	Прмаханов Асылхан крестянское хозяйство Прмаханов
63	Бактыбаев Мейрамбек крестянское хозяйство "Мираж"
64	Алиев Садық крестянское хозяйство "Алиев"10-

65	Айтпанов крестьянское хозяйство "Айтпанов"
66	Мұнарбеv Сейдуали крестьянское хозяйство "Мұнарбаев"
67	Пірманов Алтай крестьянское хозяйство "Рахым-Бек"
68	Тажибаев Тауке крестьянское хозяйство "Аламесек"
69	Дуйсенгазиев Хамит крестьянское хозяйство "Наги"
70	Абилдаев Адилбек крестьянское хозяйство "Көктөбе"
71	Кайрманов Галимжан Жарилкасинович крестьянское хозяйство "Жаңаарық"
72	Ниязов Маулен крестьянское хозяйство "Ақноқта"
73	Ибрагимов Рустем крестьянское хозяйство Ибрагимов
74	Тұрсынбайұлы С. крестьянское хозяйство Ақарық
75	Шалқымаев Түркімен крестьянское хозяйство Аламесек-А
76	Ибраев Бақыт крестьянское хозяйство Ибраев
77	Садуов Берик крестьянское хозяйство Сахи
78	Тоғымов Райсбек крестьянское хозяйство Тоғымов Ибраев Бақыт крестьянское хозяйство Ибраев
79	Бектурганов Талгат крестьянское хозяйство Ақшұқыр
80	Дуйсенбаев Н крестьянское хозяйство Нұрмат
81	Сәрсенбаев А крестьянское хозяйство Ынтымақ
82	Нурымбетов крестьянское хозяйство Нурымбетов
83	Күшімбаев Шәріпбай крестьянское хозяйство "Шағырай"
84	Успанов Ермек Байболатович
85	Абдалиев Жомарт Абдрасуллаевич
86	Әміров Ақылбек Болатбекұлы
87	Есенова Лаззат Каршыгаевна
88	Дуйсенгазиев Серик Хамитович "Наги-1" ш/к
89	Алданазаров крестьянское хозяйство "Әмір"
90	Алиев Қуантай крестьянское хозяйство "Али"
91	Бақтыбаев Мейрамбек крестьянское хозяйство "Мираж"
92	Бекжанов Алтынбек крестьянское хозяйство "Бекжанов"
93	Демеуов крестьянское хозяйство "Баба"
94	Жекенов Манарбек крестьянское хозяйство "Баубек"
95	Ишанбеков Берікбай крестьянское хозяйство "Бағлан "
96	Хакимов Руслан крестьянское хозяйство "Хакимов"
97	Нурмаганбетов Қабланбек крестьянское хозяйство "Сәйгүлік"

98	Тәттибаев Ғали крестьянское хозяйство "Сұңғат"
99	Әбдіқадыров Мархабай крестьянское хозяйство "Мархабай"
100	Қайралапов Әбдімәлік крестьянское хозяйство "Акнұр"
101	Қараубекова Камила крестьянское хозяйство "Мұқан"
102	Смайлов М. крестьянское хозяйство "Кенес"
103	Нурмаганбетов А. крестьянское хозяйство "Нұр-Әділ"
104	Алиев Садық крестьянское хозяйство "Алиев"
105	Күшімбаев Шәріпбай крестьянское хозяйство "Шағырай"
106	Алиев Туатай крестьянское хозяйство "Фарида"
107	Карипов Серик крестьянское хозяйство "Жансая"
108	Алмаганбетов Ж. крестьянское хозяйство "Ұзақ"
109	Қазиев Б. крестьянское хозяйство Жарқынбек
110	Нурмаганбетов Әлібек крестьянское хозяйство "Жаңа-жол"
111	Токмырзаев Т. крестьянское хозяйство "Жанбарыс"
112	Нуржанбаева Шрынкуль крестьянское хозяйство "Токтамыс"
113	Абдіқадыров Борибай крестьянское хозяйство "Ынтымақ"
114	Тулеков Бакытбек крестьянское хозяйство "Тулеков"
115	Турабаева Асия Сермахановна крестьянское хозяйство "Турабаев"
116	Алиева Сара крестьянское хозяйство "Ынтымақ-1"
117	Серикбаева крестьянское хозяйство "Серикбаева"
118	Абжаппаров Ж. крестьянское хозяйство Абжаппаров
119	Жонтаев Е. крестьянское хозяйство Жонтаев
120	Мыханов Сапарбек крестьянское хозяйство Байтабын
121	Қауканов Д. крестьянское хозяйство Табанкөл
122	Абуов М. крестьянское хозяйство Абуов
123	Абдіреев Б. крестьянское хозяйство Бекарыс
124	Қосбергенова Баян крестьянское хозяйство Қосберген
125	Карипов Серикбай крестьянское хозяйство Жаңару
126	Оспанов Рустембек крестьянское хозяйство Сапа
127	Беристемов Асылбек крестьянское хозяйство Сенім
128	Скакова Кулжахан крестьянское хозяйство Скакова
129	Ешмаханов Ғани крестьянское хозяйство Ешмаханов
130	Карипов Серикбай крестьянское хозяйство Умит
131	Телбаев Мурат Куанышевич

132	Оспанқұлов Айдарбек Қажденбекұлы
133	Калыбаев Галымжан Максұтович
134	Сермагамбетов Канжарбек Сахиевич
135	Ахметов Кайрат Ярович
136	Ағытаев Жорабек крестьянское хозяйство "Ағытай
137	Балханов Мархабай крестьянское хозяйство "Балхан"
138	Толыбаев Сейдахмет крестьянское хозяйство "Боранбай"
139	Айлауов Куанышхан крестьянское хозяйство Айлауов
140	Далдабаева Айгүл крестьянское хозяйство "Жандос"
141	Искаков Абдигаппар крестьянское хозяйство "Атамекен"
142	Тауыпбаев Ғалым крестьянское хозяйство "Тауыпбаев"
143	Абдікалиев Байжігіт крестьянское хозяйство "Абдікалиев"
144	Ильясов Өмірзақ крестьянское хозяйство "Қожық-Ата"
145	Пірназаров Ж. крестьянское хозяйство "Пірназаров"
146	Жылкайдаров Ибрагим крестьянское хозяйство "Жилкайдаров"
147	Турганов Ж. крестьянское хозяйство "Турганов"
148	Шыналиев А. крестьянское хозяйство "Әбдіваххаб"
149	Айтпанов крестьянское хозяйство "Айтпанов"
150	Қалыбаев М. крестьянское хозяйство "Қалыбаев"
151	Еспанов Каналбек крестьянское хозяйство "Еспанов"
152	Даиров Серик крестьянское хозяйство "Даиров"
153	Тасыбаев крестьянское хозяйство "Тасыбаев"
154	Сыздыков Баянбай крестьянское хозяйство "Сыздыков"
155	Тұрсынбеков Ақылбай Күмісбайұлы "Тұрсынбеков А" ф/к
156	Бахайбаев Мухамбет крестьянское хозяйство Барбол
157	Желдербаева Нұржамал крестьянское хозяйство "Тасшоқы"
158	Сермаханова Қазына крестьянское хозяйство "Қазына"
159	Өтеналиев Қырымбек крестьянское хозяйство Өтеналиев
160	Ағытаев Қойшығұл крестьянское хозяйство Ағытаев
161	Тайғалиев Әділжан крестьянское хозяйство Тайғалиев
162	Уздембаева Зюмара крестьянское хозяйство Уздембаева



163	Жанашов Ербол крестьянское хозяйство Жанашов
164	Нуртаев Мухтар крестьянское хозяйство Магро
165	Күзеков Икрам крестьянское хозяйство "Күзек"
166	Саутбаева Гулсим крестьянское хозяйство Багдаулет-57
167	Ибрагимов Рустем крестьянское хозяйство Ибрагимов
168	Байболов Турмаганбет крестьянское хозяйство "Сатурн"
169	Төлегенов Бисен крестьянское хозяйство "Жантөлеген" временный
170	Нурымбетов Е. крестьянское хозяйство Сарыкаска-Жылкы
171	Бибітжан Ақжан Бибітжанқызы
172	Тұрмаханова Сымбат Ерболқызы
173	Исаев Женис Избасханович
174	Сагиндыков Кенжебек Умирзакович
175	Кипшакбаев Ахдильда Рахметович "Мәдениет" ш/к
176	Ержанов Дастан Акисович
177	Калманов Турганбек крестьянское хозяйство "Калманов"
178	Кадиров Картанбай крестьянское хозяйство "Картанбай"
179	Жұматаева Жадыра крестьянское хозяйство "Максат"
180	Донбаев Қойтбай крестьянское хозяйство Қойтбай
181	Ерекешов Манарбек крестьянское хозяйство Ерекешов
182	Маханов Зұлкарнай крестьянское хозяйство Маханов
183	Тәуекелова Іңкәр крестьянское хозяйство Тәуекелова
184	Абжапбаров Ғалым крестьянское хозяйство Абжапаров
185	Каримов Қайпбек крестьянское хозяйство Каримов
186	Құттықбаева Ақмарал крестьянское хозяйство Құттықбаева
187	Қонысбаев Дәукен крестьянское хозяйство Қонысбаев
188	Махамбетияров Б. крестьянское хозяйство Махамбетияров
189	Бекжанов Әліби крестьянское хозяйство Ер-Әлі
190	Бекжанов Еркін Бақытбекұлы "Құрманбай Ата" ш/к
191	Алпысбаева Гульжайна Куанбаевна
192	Уббиходжаева Роза крестьянское хозяйство "Сарсен"
193	Хасиханов Чингис крестьянское хозяйство "Хасиханов"
194	Искаков С. крестьянское хозяйство "Ақжол"

195	Нурмаханов Ерлан крестьянское хозяйство "Асель"
196	Акмырзаев Қамбар крестьянское хозяйство "Майкөл"
197	Жалғасбаев Д. крестьянское хозяйство "Далдабай"
198	Удодов Анатолий крестьянское хозяйство "Удодов"
199	Горбачев Петр крестьянское хозяйство "Артемушки"
200	Шаменов Айтмұрат крестьянское хозяйство "Елбағар"
201	Исмаилов И. крестьянское хозяйство "Шоқан"
202	Ералиев Қорғанбек крестьянское хозяйство "Жанель"
203	Тажибаев Тоғузбай крестьянское хозяйство "Тажибаев" (долгоср)
204	Рыспанбетов Т. крестьянское хозяйство Рыспанбетов
205	Мусірепов Сансызбай крестьянское хозяйство Мусірепов
206	Ахунова Индира крестьянское хозяйство Ахунова
207	Нурмаханов Ербол крестьянское хозяйство Нураханов
208	Тоғызбаев Болат крестьянское хозяйство Тоғызбаев
209	Турсынбаев Женисбек крестьянское хозяйство Жарбол
210	Әбуов Самат крестьянское хозяйство Әбуов
211	Бисенбаев Руслан крестьянское хозяйство Бисенбаев
212	Ахметжанова Гульнази крестьянское хозяйство Ахметжанова
213	Сулейменова Айбаршын крестьянское хозяйство Сулейменова
214	Аширбеков Тотамис крестьянское хозяйство Аширбеков
215	Накшораева Гулназ крестьянское хозяйство Накшораева
216	Алмурзаев Омарәлі крестьянское хозяйство "Қарабөгет"
217	Ержанов Дастан Акисович
218	Қартпанбетов Болатбек Сламшаевич
219	Нурмаханов Абдиманап Шермағанбетович
220	Ахметжан Мейірбек Қартбайұлы
221	Ахметов Оразбек крестьянское хозяйство "Жер-Ана"
222	Ануарбеков Бақытбек крестьянское хозяйство "Наурыз"
223	Тайбағаров Қазбек крестьянское хозяйство "Бірлік и Қ"
224	Жақсылыков Баймахан крестьянское хозяйство "Айнаш"
225	Байболов Тұрмағанбет крестьянское хозяйство "Сатурн"

226	Даулетов Тельжан крестьянское хозяйство "Жұлдыз"
227	Деменов Шыңғыс крестьянское хозяйство "Бақ"
228	Досжанова Азат крестьянское хозяйство "Азат"
229	Жамалатов Орынбек крестьянское хозяйство "Сырман"
230	Келдікулов Шахмурат крестьянское хозяйство "Шахмурат"
231	Кетебаев Серик крестьянское хозяйство "Акниет и К"
232	Мұрынбаев Мұхан крестьянское хозяйство "Қазбек"
233	Рахметов Аман крестьянское хозяйство "Рахмет"
234	Рахметов Ерідда крестьянское хозяйство "Мирас"
235	Сәрсенбаев Әшірбек крестьянское хозяйство "Нұр-Дәулет"
236	Тапаев Пишенбек крестьянское хозяйство "Топаев"
237	Төремұратов Мейрам крестьянское хозяйство "Таукел"
238	Торгаева Салима крестьянское хозяйство "Аян"
239	Әбдіреев Нұрлан крестьянское хозяйство "Өркен"
240	Торғаев Төлеген крестьянское хозяйство "Болашақ"
241	Турмаханов Муратбек крестьянское хозяйство "Жомарт"
242	Төлегенов Бисен крестьянское хозяйство "Жантөлеген"
243	Тюрешова Қалдыгүл крестьянское хозяйство "Тюрешова"
244	Жунисов Галымжан крестьянское хозяйство "Жунисов"
245	Шырақбаев Жарылқасын крестьянское хозяйство "Шырақбаев"
246	Жолмырзаев Бахрам крестьянское хозяйство "Руслан"
247	Ауесбаев Қуанышбай крестьянское хозяйство "Ауесбаев"
248	Салиев Қожабек крестьянское хозяйство "Салиев"
249	Кипшакбаев Ахдилда крестьянское хозяйство Маданият"
250	Ахметов Оразбек крестьянское хозяйство "Жер-Ұйық"
251	Сарсенова Рахима крестьянское хозяйство "Сарсенова"
252	Қалжатаев Ердібек крестьянское хозяйство "Қалдан батыр"
253	Мұстафа шакизада крестьянское хозяйство "Дөйт"
254	Маханов Тайжан крестьянское хозяйство "Тайжан"
255	Мұстафаев Адай крестьянское хозяйство Сарғаска

256	Рахметов Нариман крестьянское хозяйство Рахметов
257	Садуов Данабек крестьянское хозяйство Садуов
258	Абдусадиков Ораз крестьянское хозяйство Абдусадиков
259	Бисембаев Смағұл крестьянское хозяйство Шакизад
260	Сарбасов Самат крестьянское хозяйство Жігер
261	Ахметулы Куандык крестьянское хозяйство Ахметулы
262	Келдигулов Шамшат крестьянское хозяйство Дауит
263	Амираев Хайрулла крестьянское хозяйство Дарын
264	Жапаков Казнабек крестьянское хозяйство Асет
265	"Заңғар" ш/қ
266	Әбекенов Қалымбек крестьянское хозяйство "Әсім"
267	Маханов Зұлхарнай крестьянское хозяйство "Ақмар"
268	Убайдуллаев Асқарбек крестьянское хозяйство "Ашен"
269	Журманбетов Аплатын крестьянское хозяйство "Журманбетов"
270	Сейтжанов Қалдыбек крестьянское хозяйство "Ақкол"
271	Маханов Махамбетшәріп крестьянское хозяйство "Ақжол"
272	Нұрылдаев Ұлықбек крестьянское хозяйство Нурбек"
273	Тунгишбаев Табынбай Умирзакович "Ақниет" ш/қ
274	Еспанұлы Ұзақ крестьянское хозяйство "Еспанұлы
275	Бекжанов Әліби крестьянское хозяйство "Ерәлі"
276	Шайхысламов Ибрагим крестьянское хозяйство "Ақтікен"
277	Молдашев Әбдіқадыр крестьянское хозяйство "Молдаш"
278	Бекжанов Еркін крестьянское хозяйство "Құрманбай Ата"
279	Нурымбетов Е. крестьянское хозяйство Сарыкаска-Жылқы
280	Сериков Бердібек крестьянское хозяйство Сериков
281	Кунтуаров Бердаулет крестьянское хозяйство Кунтуаров
282	Андакулова Алма крестьянское хозяйство Таңшолпан
283	Қайрова Агзипа крестьянское хозяйство Қайрова
284	Сариев Т крестьянское хозяйство Сариев
285	Мұстафаев Адай крестьянское хозяйство Сарғаска
286	Шағыртаев Даурен крестьянское хозяйство "Манақ-баба"

287	Елеуішов Еркiмбай крестяное хозяйство "Бiрлiк-Е "
288	Ильясов Абзал крестяное хозяйство "Абзал"
289	Оспанов Сагладин крестяное хозяйство "Бақыт"
290	Тауыпбаев Төребек крестяное хозяйство "Толыбай"
291	Турабаев Андабай крестяное хозяйство Қожамқұл "
292	Тауыпбаев Ғалым крестяное хозяйство "Тауыпбаев"
293	Сулейменов Тимур крестяное хозяйство Нурлы Арман
294	Абишев Бақыт крестяное хозяйство "Марат"
295	Есжанов Кенжебек крестяное хозяйство "Есжанов "
296	Құдабаев Кежебек крестяное хозяйство "Нұр"
297	Өтегенов Серік крестяное хозяйство "Өтегенов"
298	Садыков Құрақбай крестяное хозяйство "Садыков "
299	Шагиртаев Даурен Куанышович "Манак-баба" ф/к
300	Өмірбаев Жалғас крестяное хозяйство "Бірілік-1"
301	Ойнаров Қалдыбек крестяное хозяйство "Өмірбек "
302	Балымбетов Қаржау крестяное хозяйство"Сағым"
303	Қабылтаев Ерлан крестяное хозяйство "Таңбай"
304	Тажобаев Серик крестяное хозяйство "Таң"
305	Абдиев Қайырберген крестяное хозяйство "Жаркынай"
306	Бекмолдаев Өмірбек крестяное хозяйство Бекмолдаев
307	Жусупова Назима крестяное хозяйство Жусупова
308	Серикбаев Аскар крестяное хозяйство Серикбаев
309	Еспенбетов Қолқанат крестяное хозяйство Еспенбетов
310	Шыныбеков Қартбай крестяное хозяйство Талап
311	Искендинов Абдрахман крестяное хозяйство Искендинов
312	Құланбаев Сағынәлі крестяное хозяйство "Әділет"
313	Ертуганова Меруерт крестяное хозяйство Ертуганова
314	Доспанов Кенжебек Сағалович
315	Менлибаев Асылхан Менлиханович
316	Көлжан Жолдас Темірбекұлы
317	Күздеубаев Нұрбек Болатұлы
318	Құланбаев Сағынәлі крестяное хозяйство "Әділет"

319	Сиздикова Шарипа крестьянское хозяйство "Сиздикова"
320	Күлтешов Бүлеген крестьянское хозяйство Арал
321	Демеуова Гулнар крестьянское хозяйство Демеуова
322	Нариманов Т. крестьянское хозяйство Нариманов
323	Нурпейсова Айман крестьянское хозяйство Нурпейсова
324	Мийрманов Акылбек крестьянское хозяйство Мийрманов
325	Қиланов Бердібек крестьянское хозяйство Қиланов
326	Ембергенов Нұрымжан крестьянское хозяйство Ембергенов
327	Жусупбеков Аскарбай крестьянское хозяйство Жусупбеков
328	Жайлыбаев Қармақшы крестьянское хозяйство Жайлыбаев
329	Райымқұл Ғ крестьянское хозяйство Райымқұл
330	Турманов Н крестьянское хозяйство Турманов
331	Тасыбаева Жулдызай крестьянское хозяйство Тасыбаева
332	Ертуганова Меруерт крестьянское хозяйство Ертуганова
333	Қанатбаева Кулпаш крестьянское хозяйство Қанатбаева
334	Шаменов Айтмұрат крестьянское хозяйство "Елбағар"
335	Мырзағали Болатбек Исаұлы
336	Қисықов Нұрболат Серікұлы
337	Абдраманов Асылхан Шайзадаевич
338	Товарищество с ограниченной ответственностью "Акқұм-Жер"
339	Товарищество с ограниченной ответственностью "Асар и К-2004"
340	Товарищество с ограниченной ответственностью "Алтын-Дэн ПВА"
341	Товарищество с ограниченной ответственностью "Байтабын"
342	Товарищество с ограниченной ответственностью "Енбек-Жер"
343	Товарищество с ограниченной ответственностью "Жалтынов Далдабай"
344	Товарищество с ограниченной ответственностью "Макпалкол"
345	Товарищество с ограниченной ответственностью "Сарке батыр"

346	Товарищество с ограниченной ответственностью "Таң ЛТД"
347	Товарищество с ограниченной ответственностью "Шаменов"
348	Товарищество с ограниченной ответственностью "Қызылорда-Агросервис"
349	Товарищество с ограниченной ответственностью "Бейбарыс-Кәрім "
350	Товарищество с ограниченной ответственностью Жалагаш-Агросервис
351	Товарищество с ограниченной ответственностью Мега - Агро
352	Товарищество с ограниченной ответственностью Агро Эко Продукт
353	Товарищество с ограниченной ответственностью Аксу Елі
354	Товарищество с ограниченной ответственностью Егінші
355	П.К "Садуақас"
356	Товарищество с ограниченной ответственностью "Агрохимсервис"
357	Товарищество с ограниченной ответственностью "Даурен"
358	Товарищество с ограниченной ответственностью "Несібелі"
359	Товарищество с ограниченной ответственностью "ШАМ"
360	Товарищество с ограниченной ответственностью "Айтоқжан"
361	СПК "Наурыз"
362	гр. Өткелбаев Алияқбар (долгосрочка сез.пост)
363	гр. Феодоров Николай (долгосрочка сез.пост)
364	Товарищество с ограниченной ответственностью "Спецстройавтоматика"
365	гр. Абекенов Бектемир
366	Товарищество с ограниченной ответственностью "Сыр- Арна"

## Приемлемые схемы пастбищеоборотов

- Луговые разнотравные пастбища
- Серопольные пастбища с преобладанием полыни белоземельной
- Пастбища с преобладанием однолетних соянок
- Луговые сенокосы с преобладанием грубостебельных злаков тростника
- Закустаренные пастбища (средне сильно) саксаул, жузгун, тамариск.

- 1 - поселок Жалагаш
- 2 - сельский округ Аксу
- 3 - сельский округ имени М.Шаменова
- 4 - сельский округ Каракеткен
- 5 - сельский округ Бухарбай батыр
- 6 - сельский округ Аккум
- 7 - сельский округ Тан
- 8 - сельский округ Енбек
- 9 - сельский округ Мадениет
- 10 - сельский округ Макпалколь
- 11 - сельский округ Жанаталап
- 12 - сельский округ Акжыр
- 13 - сельский округ Мырзабай ахун
- 14 - сельский округ Аламесек
- 15 - сельский округ Жанадария



**Карта с обозначением внешних и внутренних границ и площадей пастбищ, в том числе сезонных, объектов пастбищной инфраструктуры**



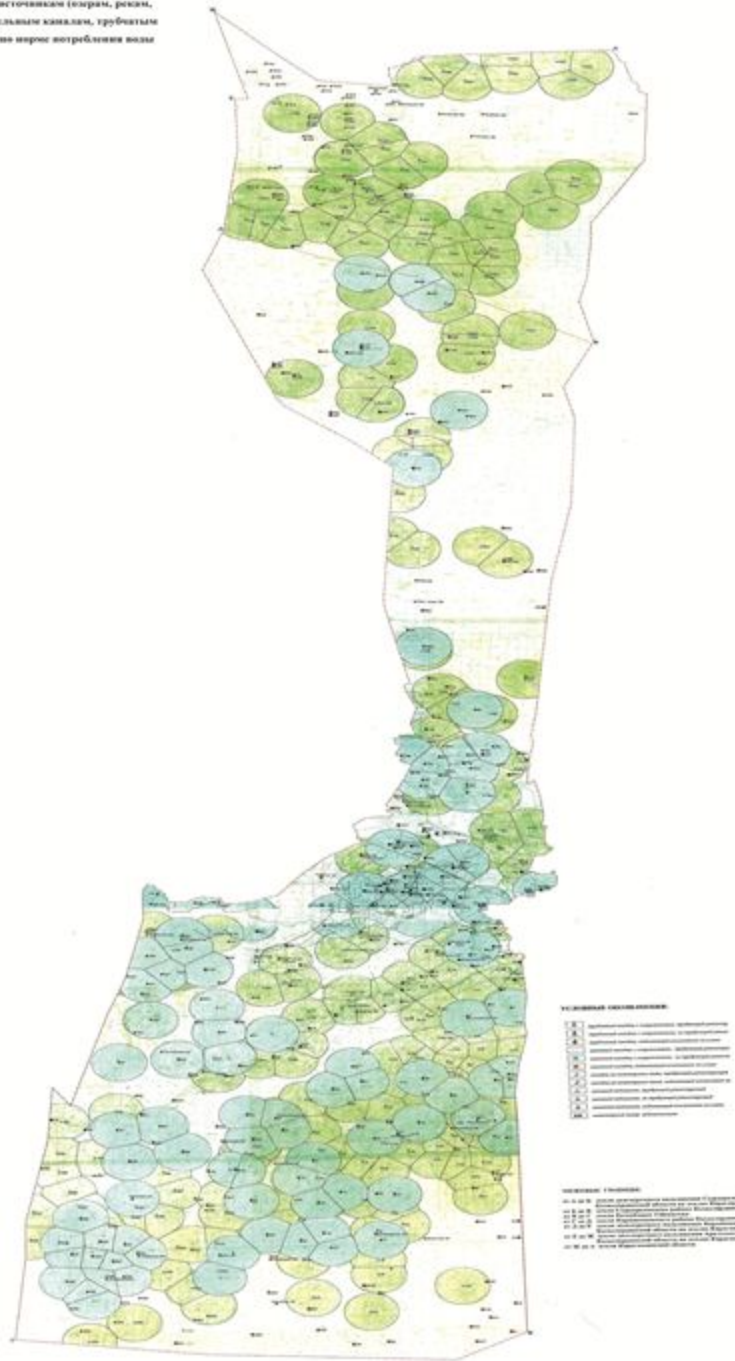
- Луговые разнотравные пастбища
- Серопольные пастбища с преобладанием полыни белоземельной
- Пастбища с преобладанием однолетних солянок
- Луговые сенокосы с преобладанием грубостебельных злаков тростника
- Закустаренные пастбища (средне сильно) саксаул, жузгун, тамариск.

- 1 - поселок Жалагаш
- 2 - сельский округ Аксу
- 3 - сельский округ имени М.Шаменова
- 4 - сельский округ Каракеткен
- 5 - сельский округ Бухарбай батыр
- 6 - сельский округ Акжум
- 7 - сельский округ Тан
- 8 - сельский округ Енбек
- 9 - сельский округ Мадениет
- 10 - сельский округ Макпалколь
- 11 - сельский округ Жанаталап
- 12 - сельский округ Ажыр
- 13 - сельский округ Мырзабай ахун
- 14 - сельский округ Аламесек
- 15 - сельский округ Жанадария



**Схема доступа пастбищепользователей к водоисточникам (озерам, рекам, прудам, копаням, оросительным или обводнительным каналам, трубчатым или шахтным колодцам) составленную согласно норме потребления воды**

Схема доступа населенных пунктов к водисточникам (озерам, рекам, ручьям, колодцам, проточным или обводительным каналам, грубым или шпаловым колодцам), составленную согласно норме потребления воды



**Схема замены пастбищ и переделов для размещения поголовья сельскохозяйственных животных**

Наименование	Втч: для нужд	Поголовья	Пастбищ	Объем пастбищ по	Требуемое до-пол-ни-тель-ные паст-би-ща,га				
					В том чис-ле				
					И з				
					го-су-				

№ п/п	на-се-лен-ных пунктов	Зем-ли на-се-лен-пунк-тов,га	на-се-ле-ния (паст-би-ща ( га ) се-но-ко-сы)	а ЛПХ и КХ, гол	а на 1 гол, га	нор-ма-ти-в у на 1 гол., га	Тре-бу-ет-ся до-пол-нить-но, га	дар-с-твен-но-го зе-ме-ль-но-го фонд ва (га )	Арен-до-ва-н-ны-е зем-л и(га)	Се-зо-н-ны-е паст-би-ща (га)	Ско-т о про-гон-ные ( га)
1	Кент Жа-ла-гаш По-лич-но под-с об-н ы м хо-зя й-ств ам			КРС-2105	16,0	33672					
				МРС-3452	3,0	10355					
				Ло-ша-ди-662	18,0	11907					
				Вер-б лю-ды-							
	Все-го:			6218	-	55934					
Жа-ла-гаш по-кре-с-тьян-ским хо-зя й-ств ам				КРС-316	16,0	5016					
				МРС-220	3,0	659					
				Ло-ша-ди-390	18,0	7020					
				Все-го:	1436,0	859,0	926	-	12735		
Ито-го:	1436,0	859,0			68669	67810					
	сель-ско-го ок-ру-га Ак-кум по-лич-но под-с об-н ы м хо-зя й-ств ам			КРС -703	16,0	11251					
				МРС -1200	3,0	3600					
				Ло-ша-ди -419	18,0	7544					
				Вер-б лю-ды -8	22	172					

2	Все-го:		2330	-	22567					
	сельско-го округа Ак-кум по крепстьянским хозяйствам			КРС - 130	16,0	2078				
				МРС -177	3,0	532				
				Ло-шади - 139	18,0	2500				
				Вер-блюды -7	22	158				
Все-го:	7834,0	5602	453	-	5268					
Ито-го:	7834,0	5602	2783	-	27835	22233	-	-		
3	сельско-го округа Ак-кыр по лич-но под-соб-ным хозяйствам			КРС - 180	16,0	2880				
				МРС - 2856	3,0	8668				
				Ло-шади - 135	18,0	2430				
				Вер-блюды - 21	22	462				
	Всего:			3192	-	14340				
	сельско-го округа Ак-кум по крепстьянским хозяйствам				КРС - 730	16,0	11680			
					МРС - 2270	3,0	6810			
					Ло-шади - 353	18,0	6354			
					Вер-блюды - 52	22	1144			
	Всего:	22018,0	17533,0	3405	-	29393				
Итого:	22018,0	17533,0		-	43733	26200				

4	сельско-го округа Ак-су по лично подсобным хозяйствам		КРС - 935	16,0	14960				
			МРС -1916	3,0	5748				
			Ло-шади - 471	18,0	8478				
			Вербы -24	22	528				
	Всего:		3346	-	29714				
4	сельско-го округа Ак-су по крестьянским хозяйствам		КРС - 246	16,0	3936				
			МРС -210	3,0	630				
			Ло-шади - 243	18,0	4374				
			Вербы - 14	22	308				
	Всего:	12543,0	11811,0	-	9248				
Итого:	12543,0	11811,0	-	38962	27151				
5	сельско-го округа Ала-ме-сек по лично подсобным хозяйствам		КРС - 1146	16,0	18336				
			МРС -1624	3,0	4872				
			Ло-шади - 255	18,0	4590				
			-	22	-				
	Всего:		3025	-	27798				
5	сельско-го округа Ала-ме-сек по крестьянским хозяйствам		КРС - 128	16,0	2048				
			МРС - 108	3,0	504				
			Ло-шади - 147	18,0	2646				
	Всего:	4318,0	2688,0	383	-	5198			
Итого:	4318,0	2688,0	-	32996	30308				

6	сельского округа Букарбай батыр по лично подсобным хозяйствам			КРС - 1519	16,0	24304				
				МРС -1618	3,0	4854				
				Ло-шади - 381	18,0	6858				
				Вер-блюды-98	22	2156				
	Всего:			3616	-	38172				
сельско-го округа Букарбай батыр по крестьянским хозяйствам				КРС - 279	16,0	4464				
				МРС -111	3,0	333				
				Ло-шади - 122	18,0	2196				
				Вер-блюды-3	22	66				
Всего:	8754,0	7542,0	515	-	7059					
Итого:	8754,0	7542,0			45231	37689,0				
7	сельско-го округа Енбек по лично подсобным хозяйствам			КРС - 1141	16,0	18256				
				МРС -1638	3,0	4914				
				Ло-шади - 174	18,0	3132				
	Всего:			2953		26302				
сельско-го округа Енбек по крестьянским хозяйствам				КРС - 111	16,0	1776				
				МРС -36	3,0	108				
				Ло-шади - 84	18,0	1512				
Всего:	4740,0	3625,0	231		3396	-	-	-	-	
Итого:	4740,0	3625,0			29698	26073				
	сельско-го округа Каракетк			КРС - 1345	16,0	21520				

8	ен по лично под-соб-ны м хо-зяй-ства м			МРС – 2278	3,0	6834					
				Ло-ш а-ди - 433	18,0	8874					
	Всего:			4116		37228					
	сель-ско-го окру-га Ка-ра-кет-к ен по кре-стьян-с к и м хо-зяй-ства м			КРС – 684	16,0	10944					
				МРС- 358	3,0	1080					
			Ло-ш а-ди- 126	18,0	2268						
Всего:	116520,0	1083 72,0	1168	-		14292					
Итого:	116520,0	1083 72,0				51520	+	5685 2			
9	сель-ско-го окру-га Мак-пал-ко л по лично под-соб-ны м хо-зяй-ства м			КРС - 1020	16,0	16320					
				МРС- 2641	3,0	7923					
				Ло-ш а-ди – 194	18,0	3492					
				Вер-б лю-д ы -							
	Всего:			3855		27735					
сель-ско-го окру-га Мак-пал-ко л по кре-стьян-с к и м хо-зяй-ства м			КРС - 194	16,0	3104						
			МРС – 53	3,0	159						
			Ло-ш а-ди - 79	18,0	1422						
Всего:	4133,0	2451, 0				4685					
Итого:	4133,0	2451, 0				32420	2996 9,0				
	сель-ско-го окру-га Ма-да-ни-ят по лично под-соб-ны			КРС - 1216	16,0	19456					
				МРС – 2213	3,0	6639					

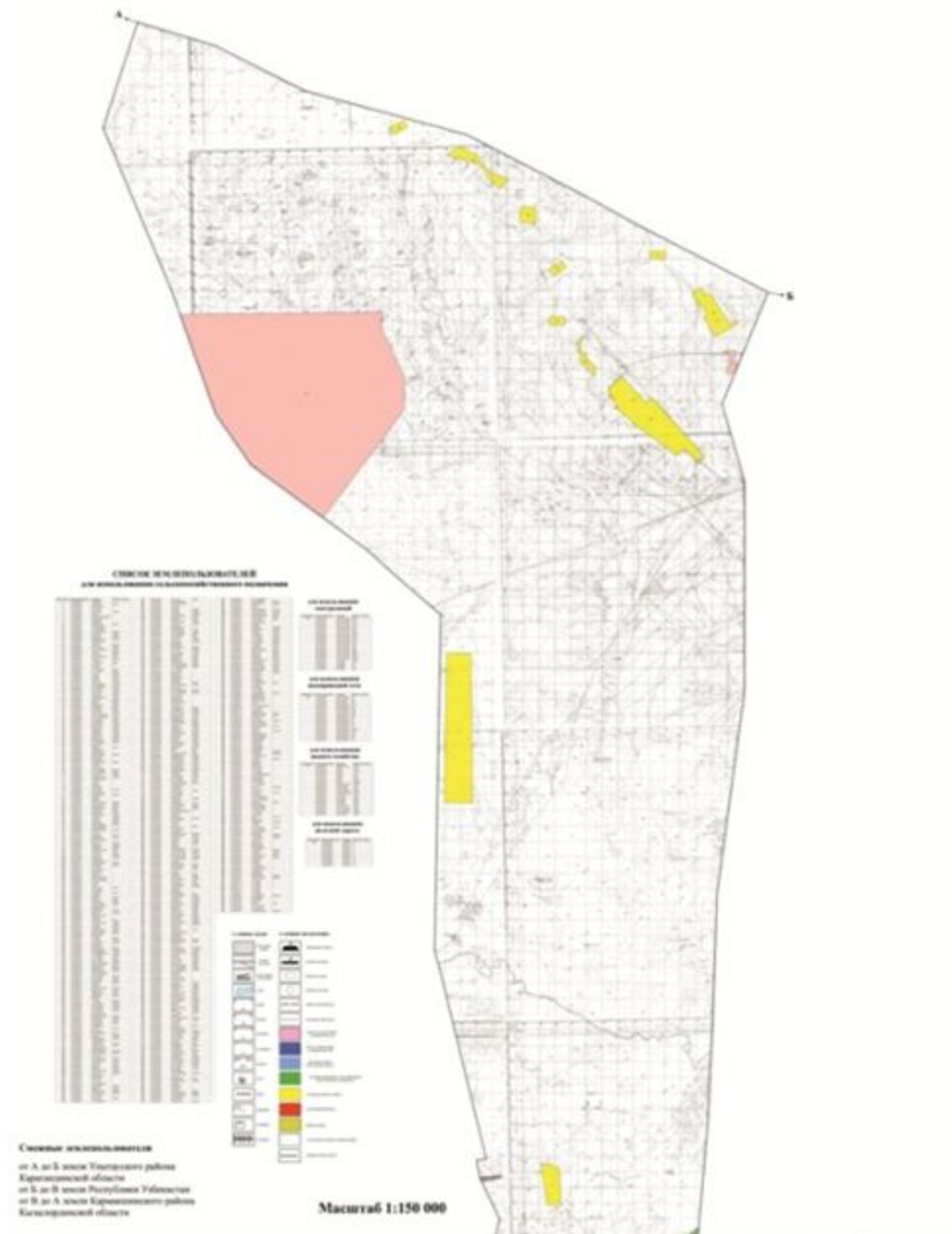




	Итого:	3219,0	1509,0	-	20871	19362,0					
13	сельско-го округа Жа-на-да-рия по лич-но под-соб-ным хо-зяй-ствам			КРС - 387	16,0	6192					
				МРС - 673	3,0	2019					
				Ло-ша-ди-203	18,0	3654					
	Всего:			1263		11865					
	сельско-го округа Жа-на-да-рия по кре-стьян-ским хо-зяй-ствам				КРС - 268	16,0	4288				
					МРС - 101	3,0	303				
Ло-ша-ди-70					18,0	1260					
Всего:	23834,0	20395,0	439		5851						
Итого:	23834,0	20395,0			17716	+2679		-			
14	сельско-го округа Тан по лич-но под-соб-ным хо-зяй-ствам			КРС - 802	16,0	12832					
				МРС -1464	3,0	4392					
				Ло-ша-ди - 346	18,0	6228					
				Вер-блю-ды -13	22,0	286					
	Всего:			2625		23738					
	сельско-го округа Тан по кре-стьян-ским хо-зяй-ствам		26234,0		КРС - 540	16,0	8640				
					МРС - 287	3,0	861				
					Ло-ша-ди - 146	18,0	2628				
	Всего:	11915,0	9799,0	973		12129					
	Итого:	11915,0	9799,0		-	35867	26068				
сельско-го округа Ша-ме-нов				КРС - 835	16,0	13360					
				МРС -1820	3,0	5460					

по лич-но под-соб-ны м хо-зяй-ства м			Ло-ш а-ди - 430	18,0	7740				
			Вер-б лю-д ы -7	22,0	154				
			3092		26714				
сель-ско-го окру-га Ша-ме-нов п о кре-стьян-с к и м хо-зяй-ства м			КРС - 120	16,0	1920				
			Ло-ш а-ди - 59	18,0	1062				
Всего:	11300,0	1014 4,0	179		2982				
Итого:	11300,0	1014 4,0			29696	1955 2			
По району:	241010	2077 38,0			532600				

**Схема размещения поголовья сельскохозяйственных животных на отгонных пастбищах физических и (или) юридических лиц, не обеспеченных пастбищами, расположенными при городе районного значения, поселке, селе, сельском округе**



### **Календарный график по использованию пастбищ устанавливающий сезонные маршруты выпаса и передвижения сельскохозяйственных животных**

Продолжительность сезона выгона скота в соответствии с почвенно-климатическим регионом, видами сельскохозяйственного скота, а также, возобновляемости пастбищ:

- саксаульно-зарослевая степь и степная зона – 180-200 дней,
- полупустынная зона – 150-180 дней,

Продолжительность выпаса КРС молочного направления– минимальное, для КРС мясного направления, мелкого рогатого скота, лошадей, верблюдов – максимальное, а также связано с толщиной снежного покрова, его плотностью и другими факторами.

№	Наименование населенного пункта	Срок отгона скота на дальние пастбища (Кызылкумы, Каракумы)	Срок возврата скота с дальних пастбищ (Кызылкумы, Каракумы)
1	Поселок Жалагаш	Каракум, 2 декада апреля	2 декада октября
2	Сельский округ Аккум	Кызылкум, 2 декада апреля	2 декада октября
3	Сельский округ Аккыр	Кызылкум, 2 декада апреля	2 декада октября
4	Сельский округ Аксу	Каракум, 2 декада апреля	2 декада октября
5	Сельский округ Аламесек	Кызылкум, 2 декада апреля	2 декада октября
6	Сельский округ Букарбай батыр	Каракум, 2 декада апреля	2 декада октября
7	Сельский округ Енбек	Кызылкум, 2 декада апреля	2 декада октября
8	Сельский округ Каракеткен	Каракум, 2 декада апреля	2 декада октября
9	Сельский округ Жанаталап	Кызылкум, 2 декада апреля	2 декада октября
10	Сельский округ Жанадария	Кызылкум, 2 декада апреля	2 декада октября
11	Сельский округ Макпалкол	Кызылкум, 2 декада апреля	2 декада октября
12	Сельский округ Мадениет	Кызылкум, 2 декада апреля	2 декада октября
13	Сельский округ Мырзабай ахун	Кызылкум, 2 декада апреля	2 декада октября
14	Сельский округ Шаменов	Каракум, 2 декада апреля	2 декада октября
15	Сельский округ Тан	Каракум, 2 декада апреля	2 декада октября

### Сведения по распределению земель Жалагашского района по категориям

гектар

Р/с	Категория земель	Всего	Из них	
			Пастбищ	орошаемых
1	Всего земель сельскохозяйственного пользования	335214	247548	40180
2	Земли населенных пунктов	42760	35896	
3	земли предназначенные на	14735	10850	

	производственные и др. цели			
4	Особо охраняемые природные территории	4		
5	Земли лесного фонда	769495	46589	
6	Земли водного фонда	8922	1267	
7	Земли госзапаса	1702510	1366184	
	Всего:	2873640	1708334	

### Сведения о ветеринарно-санитарных объектах

п/н	Наименование населенных пунктов	Ветеринарный пункт	Купочная ванна	П у н к т искусственного осеменения	скотомогильник и
1	Сельский округ Аккум	1	1	1	1
2	Сельский округ Аккыр	1	1	1	1
3	Сельский округ Аксу	1	1	1	1
4	Сельский округ Аламесек	1	1	1	1
5	Сельский округ Букарбай батыр	1	1	1	1
6	Сельский округ Енбек	1	1	1	1
7	Сельский округ Макпалкол	1	1	1	1
8	Сельский округ Жанаталап	1	1	1	1
9	Сельский округ Мадениет	1	1	1	1
10	Сельский округ Мырзабай ахун	1	1	1	1
11	Сельский округ Таң	1	1	1	1
12	Сельский округ Шәменов	1	1	1	1
13	Сельский округ Каракеткен	1	1	1	1
14	Сельский округ Жанадария	1	1	1	1
15	Поселок Жалагаш	Ветстанция	1	1	1

Итого:	14	15	15	15
--------	----	----	----	----

© 2012. РГП на ПХВ «Институт законодательства и правовой информации Республики Казахстан»  
Министерства юстиции Республики Казахстан