



## **Об утверждении Плана по управлению пастбищами и их использованию по Индерскому району на 2026-2030 годы**

Решение Индерского районного маслихата Атырауской области от 15 апреля 2026 года № 212-VIII

В соответствии с статьями 8 Закона Республики Казахстан "О пастбищах" и статьей 6 Закона Республики Казахстан "О местном государственном управлении и самоуправлении в Республике Казахстан", районный маслихат РЕШИЛ:

1. Утвердить План по управлению пастбищами и их использованию по Индерскому району на 2026-2030 годы согласно приложению к настоящему решению.

2. Настоящее решение вводится в действие со дня первого официального опубликования.

*Председатель районного маслихата*

*А. Рамазанов*

Приложение 1 к решению  
Индерского районного  
маслихата от 15 апреля  
2026 года № 212-VIII

## **План по управлению пастбищами и их использованию по Индерскому району на 2026-2030 годы**

Настоящий План по управлению пастбищами и их использованию по Индерскому району на 2026-2030 годы (далее-План) разработан в соответствии с Законом Республики Казахстан от 20 февраля 2017 года "О пастбищах", Законом Республики Казахстан от 23 января 2001 года "О местном государственном управлении и самоуправлении в Республике Казахстан", приказом Заместителя Премьер-Министра Республики Казахстан - Министра сельского хозяйства Республики Казахстан от 24 апреля 2017 года "Об утверждении Правил рационального использования пастбищ" (зарегистрированное в Реестре государственной регистрации нормативных правовых актов № 111938), приказом Министра сельского хозяйства Республики Казахстан от 14 апреля 2015 года "Об утверждении предельно допустимой нормы нагрузки на общую площадь пастбищ" (зарегистрированное в Реестре государственной регистрации нормативных правовых актов № 89660).

План принимается в целях рационального использования пастбищ, устойчивого обеспечения потребности в кормах и предотвращения процессов деградации пастбищ.

План содержит:

1) схему (карту) расположения пастбищ на территории Акжайыкского сельского округа в разрезе категорий земель, собственников земельных участков и землепользователей на основании правоустанавливающих документов (приложение 1);

2) приемлемые схемы пастбищеоборотов (приложение 2);

3) карту с обозначением внешних и внутренних границ и площадей пастбищ, в том числе сезонных, объектов пастбищной инфраструктуры (приложение 3);

4) схему доступа пастбищепользователей к вод источникам (озерам, рекам, прудам, копаньям, оросительным или обводнительным каналам, трубчатым или шахтным колодцам), составленную согласно норме потребления воды (приложение 4);

5) схему перераспределения пастбищ для размещения поголовья сельскохозяйственных животных физических и (или) юридических лиц, у которых отсутствуют пастбища, и перемещения его на предоставляемые пастбища (приложение 5);

6) схему размещения поголовья сельскохозяйственных животных на отгонных пастбищах физических и (или) юридических лиц, не обеспеченных пастбищами, расположенными при поселке, селе, сельском округе (приложение 6);

7) календарный график по использованию пастбищ, устанавливающий сезонные маршруты выпаса и передвижения сельскохозяйственных животных (приложение 7).

План принят с учетом сведений о состоянии геоботанического обследования пастбищ, сведений о ветеринарно-санитарных объектах, данных о численности поголовья сельскохозяйственных животных с указанием их владельцев – пастбище пользователей, физических и (или) юридических лиц, данных о количестве гуртов, отар, табунов, сформированных по видам и половозрастным группам сельскохозяйственных животных, сведений о формировании поголовья сельскохозяйственных животных для выпаса на отгонных пастбищах, особенностей выпаса сельскохозяйственных животных на культурных и аридных пастбищах, сведений о сервитутах для прогона скота и иных данных, предоставленных государственными органами, физическими и (или) юридическими лицами.

По административно-территориальному делению в Индерском районе имеются 1 поселка, 6 сельских округов, 12 сельских населенных пунктов.

Общая площадь территории Индерского района в разрезе категорий (га)

№ п/п	Категория земель	Всего, гектар	В том числе пастбища
1	Общая площадь территории: из них	1 087596	980031
2	З е м л и сельскохозяйственного назначения	421888,7319	419909,2019
3	Земли населенных пунктов	8559,56	5499,92
	Земли промышленности, транспорта, связи и иного		

4	несельскохозяйственного назначения	1 787,10	0
5	Земли лесного фонда	15445	4019
6	Земли водного фонда	14461	0
7	Земли запаса	624938,6081	550424,8781

### Землепользование района в разрезе сельских округов (га)

№ п/п	Наименование округа	Наименование сел	Общая площадь территории, га	в том числе				Вся посевная площадь
				Земли сельских населенных пунктов	Земли сельскохозяйственного назначения	Земли запаса и специального фонда	Прочие	
1	Поселка Индербор	Поселка Индербор	7364,83	5012	2,03	0	2350,80	145
2	Елтайский сельский округ	Елтай	89982	383	63365,8685	25873,1315	360	133
		Аккала	215	215	0	0	0	
3	Есболский сельский округ	Есбол	198517,12	759,73	108817,83	75859,56	13080	349
		Ынтымак	125	125	0			
4	Орликовский сельский округ	Орлик	160238,88	551,64	44795,8	114109,44	782	175
5	Коктогайский сельский округ	Коктогай	260151	434,3	91988,6734	166150,0266	1578	401
6	Буденевский сельский округ	Будене	51979,17	406	14189	23785,17	13599	185
7	Жарсуатский сельский округ	Жарсуат	318267	416,89	98229,53	219161,28	459,3	151
		Курлыс	90	90	0	0	0	
		Кызылжар	42	42	0	0	0	
		Актан	100	100	0	0	0	
		Кетебай	24	24	0	0	0	

Площадь района относится к зонам пустыни-полупустыни. Почва соленая, маловлажная, земля солончаковая. В основном произрастают полынь, серая полынь, травы семейства полынных, в соленой почве произрастают рогач, солончаковый ежовник, гармала, в песчаной почве острец, ковыль, перистый ковыль и другие травы. В отдельные годы, когда весна теплая и влажная, с середины апреля начинают расти эфемерные травы (мортык, қоңырбас, сіңбірік, мысыққұйрық). Эти травы начинают усыхать через месяц, полтора. Эффективное использование пастбищ, предотвращение

его износа связано с размещением каждого скота в зависимости от его хорошо потребляемой травы.

Климат континентальный; зима относительно тУплая, лето очень жаркое. Годовое количество осадков 242-282 мм.

Толщина снежного покрова не превышает 10 см, сохраняется 2-3 месяца, начиная со второй декады декабря. А летом испаряемость (влажная земля, испарение с поверхности воды в воздух) составляет 800-900 мм.

Река Индерского района-Урал. На долю Атырауской области приходится 323 км, из них около 150 км протекает с севера на юг по земле Индерского района.

В районе действуют 7 скотомогильников, 7 ветеринарных пунктов.

В настоящее время в Индерском районе насчитывается крупного рогатого скота 12285 голов, мелкого рогатого скота 45980 голов, 7278 голов лошадей и 2386 голов верблюдов.Из них:

	КРС	МРС	Лошадь	Верблюд
Пос.Индербор	1501	2499	855	25
Буденевский с/о	1141	3321	472	354
Жарсуатский с/о	1179	4606	764	291
Елтайский с/о	3115	4928	792	226
Есболский с/о	2148	12658	979	283
Орликовский с/о	1632	8896	2448	619
Коктогайский с/о	1569	6961	968	588

Нагрузка на 1 голову составляет: крупный рогатый скот - 18 гектар, овцы и козы – 3,6 гектар, лошади - 21,6 гектар, верблюды -- 25,2 гектар.

Даже при использовании пастбищ внутри и за пределами населенного пункта, в связи с ростом поголовья скота на частных фермах (внутри населенного пункта), в регионе наблюдается нехватка пастбищных угодий площадью 160 670 гектаров, в том числе Елтайском с/о - 79 577 гектаров, в Есболском с/о - 43 450 гектаров, в Орликовском с/о - 31 643 гектара.

На фермах нет недостатка в пастбищных угодьях.

Для решения этих проблем - необходимо рационально выделить пастбищные угодья из государственного фонда и увеличить площади пастбищ за счет земель населенных пунктов, земель сельскохозяйственного назначения и земель запаса Индерского района.

На сегодняшний день по Индерскому району резервный земельный запас составляет 550425 га пастбищных земель.

Приложение 1  
к плану по управлению  
пастбищами и их  
использованию по  
Индерскому району на  
2026-2030 годы

## Ветеринарно-санитарные объекты в разрезе сельских округов

№ п/п	Наименование округа	Скотомогильники	Ветеринарные пункты
1	Поселка Индербор	1	1
2	Елтай	1	1
3	Есбол	1	1
4	Орлик	1	1
5	Коктогай	1	1
6	Будене	1	1
7	Жарсуат	1	1
Барлығы		7	7

Приложение 2  
к плану по управлению  
пастбищами и их  
использованию  
по Индерскому району на  
2026-2030 годы

## Календарный график по использованию пастбищ, определяющие сезонные маршруты выпаса и отгона сельскохозяйственных животных

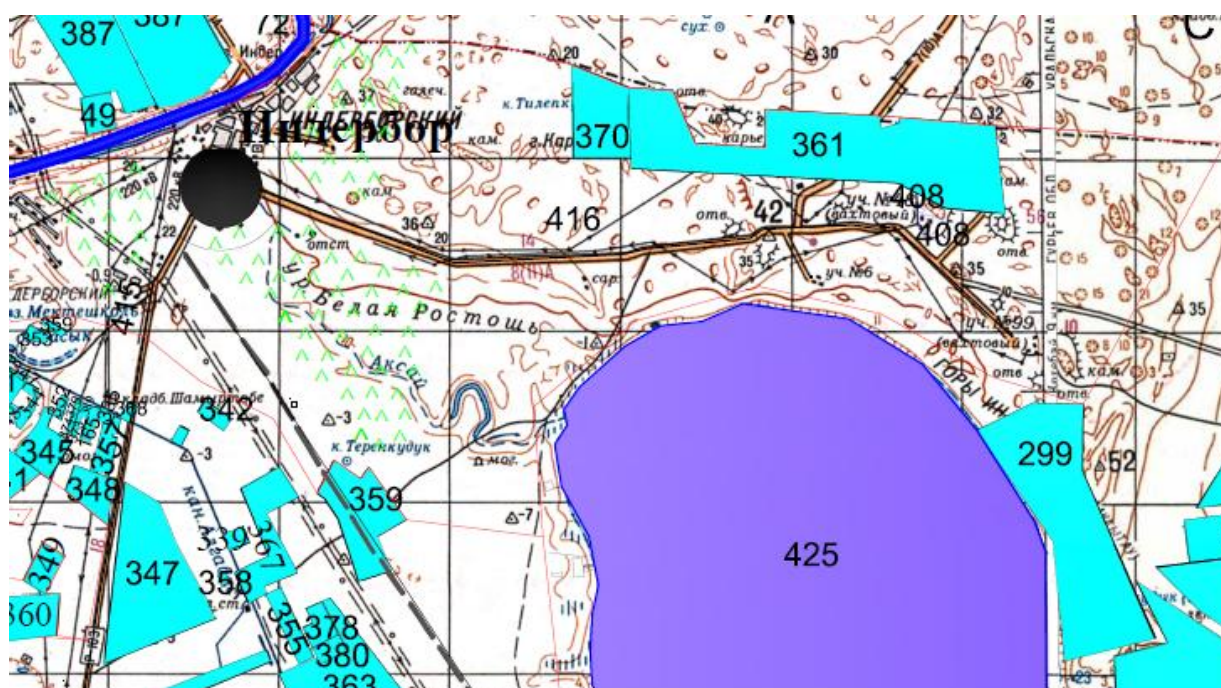
№	Наименование сельского округа	Период отгона животных на отдаленные пастбища	Период отгона животных с отдаленных пастбищ	Примечание
1	Поселка Индербор	Первая половина марта	Вторая декада ноября	
2	Елтайский с/о	Первая половина марта	Вторая декада ноября	
3	Есболский с/о	Первая половина марта	Вторая декада ноября	
4	Орликовский с/о	Первая половина марта	Вторая декада ноября	
5	Коктогайский с/о	Первая половина марта	Вторая декада ноября	
6	Буденевский с/о	Первая половина марта	Вторая декада ноября	
7	Жарсуатский с/о	Первая половина марта	Вторая декада ноября	

Длительность пастбищного периода связана с почвенно-климатической зоной, видами сельскохозяйственных животных, а также урожайностью пастбищ степных - в умеренно сухая степь - на ковылыно - типчаково -полынных степях - составляет 150-180 дней.





В данном случае продолжительность выпаса для крупного рогатого скота, мелкого рогатого скота, лошадей связана с максимальной глубиной снежного покрова с плотностью снега и другими факторами.

Приложение 3  
к плану по управлению  
пастбищами и их  
использованию  
по Индерскому району на  
2026-2030 годы

**Схема (карта) расположения пастбищ на территории административно – территориальной единицы в разрезе категорий земель, собственников земельных участков и землепользователей на основании правоустанавливающих документов поселка Индербор**

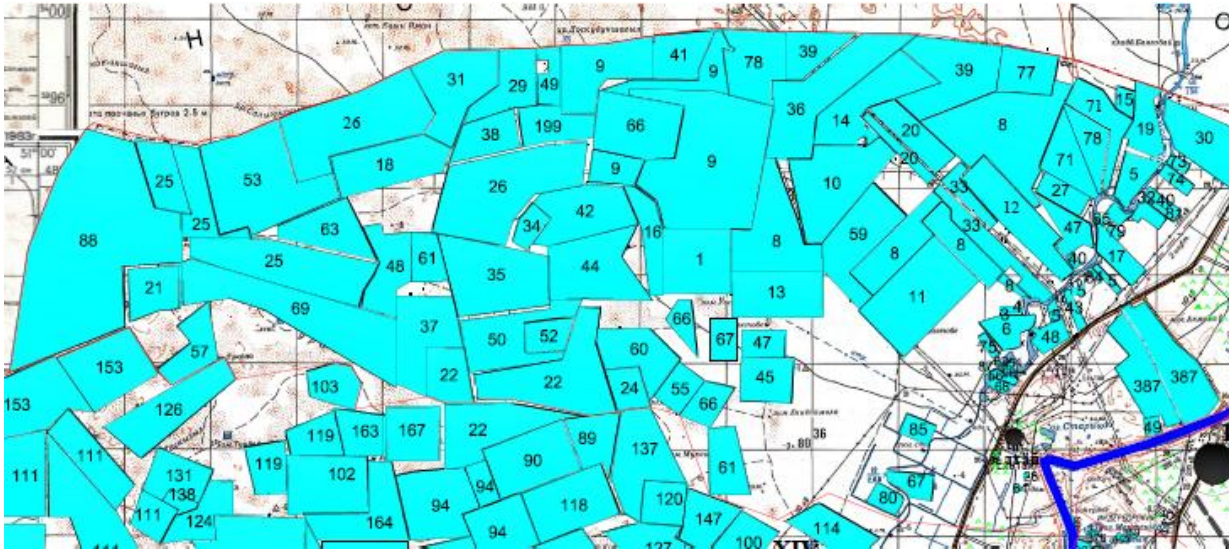


Условные обозначение:

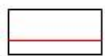
-  Границы сельских округов
-  Пастбища категории земель сельскохозяйственного назначения
-  Пастбища категории земель населенных пунктов
-  Пастбища категории земель лесного фонда

Приложение 4  
к плану по управлению  
пастбищами и их  
использованию  
по Иnderскому району на  
2026-2030 годы

Схема (карта) расположения пастбищ на территории административно – территориальной единицы в разрезе категорий земель, собственников земельных участков и землепользователей на основании правоустанавливающих документов  
Елтайский сельский округ



Условные обозначение:



Границы сельских округов



Пастбища категории земель сельскохозяйственного назначения



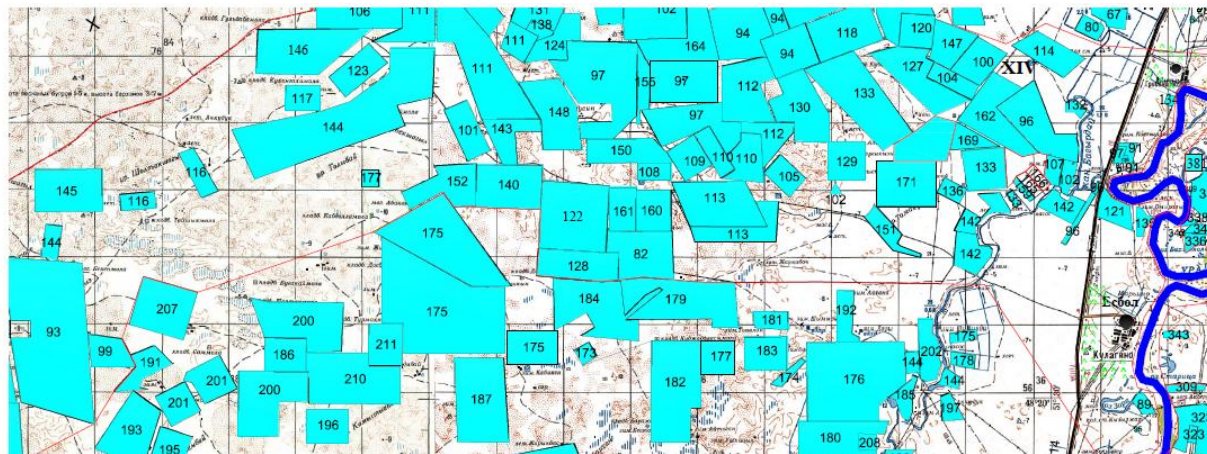
Пастбища категории земель населенных пунктов



Пастбища категории земель лесного фонда

Приложение 5  
к плану по управлению  
пастбищами и их  
использованию  
по Иnderскому району на  
2026-2030 годы

**Схема (карта) расположения пастбищ на территории административно – территориальной единицы в разрезе категорий земель, собственников земельных участков и землепользователей на основании правоустанавливающих документов Есболский сельский округ**



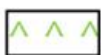
Условные обозначение:



Границы сельских округов



Пастбища категории земель сельскохозяйственного назначения



Пастбища категории земель населенных пунктов



Пастбища категории земель лесного фонда

Приложение 6  
к плану по управлению  
пастбищами и их  
использованию  
по Индерскому району на  
2026-2030 годы

**Схема (карта) расположения пастбищ на территории административно – территориальной единицы в разрезе категорий земель, собственников земельных участков и землепользователей на основании правоустанавливающих документов Орликовский сельский округ**



Условные обозначение:



Границы сельских округов



Пастбища категории земель сельскохозяйственного назначения



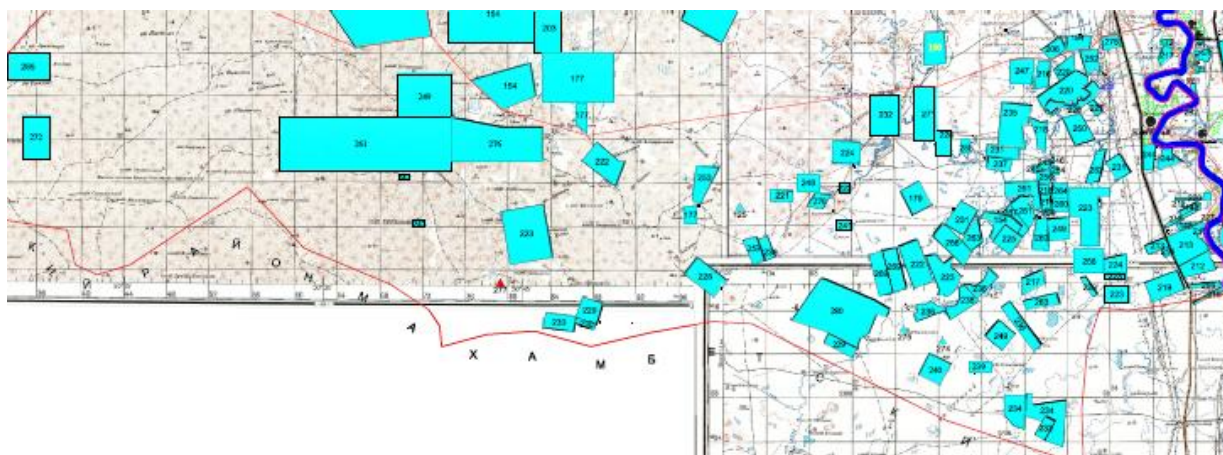
Пастбища категории земель населенных пунктов



Пастбища категории земель лесного фонда

Приложение 7  
к плану по управлению  
пастбищами и их  
использованию  
по Индерскому району на  
2026-2030 годы

**Схема (карта) расположения пастбищ на территории административно – территориальной единицы в разрезе категорий земель, собственников земельных участков и землепользователей на основании правоустанавливающих документов Коктогайский сельский округ**



Условные обозначение:



Границы сельских округов



Пастбища категории земель сельскохозяйственного назначения



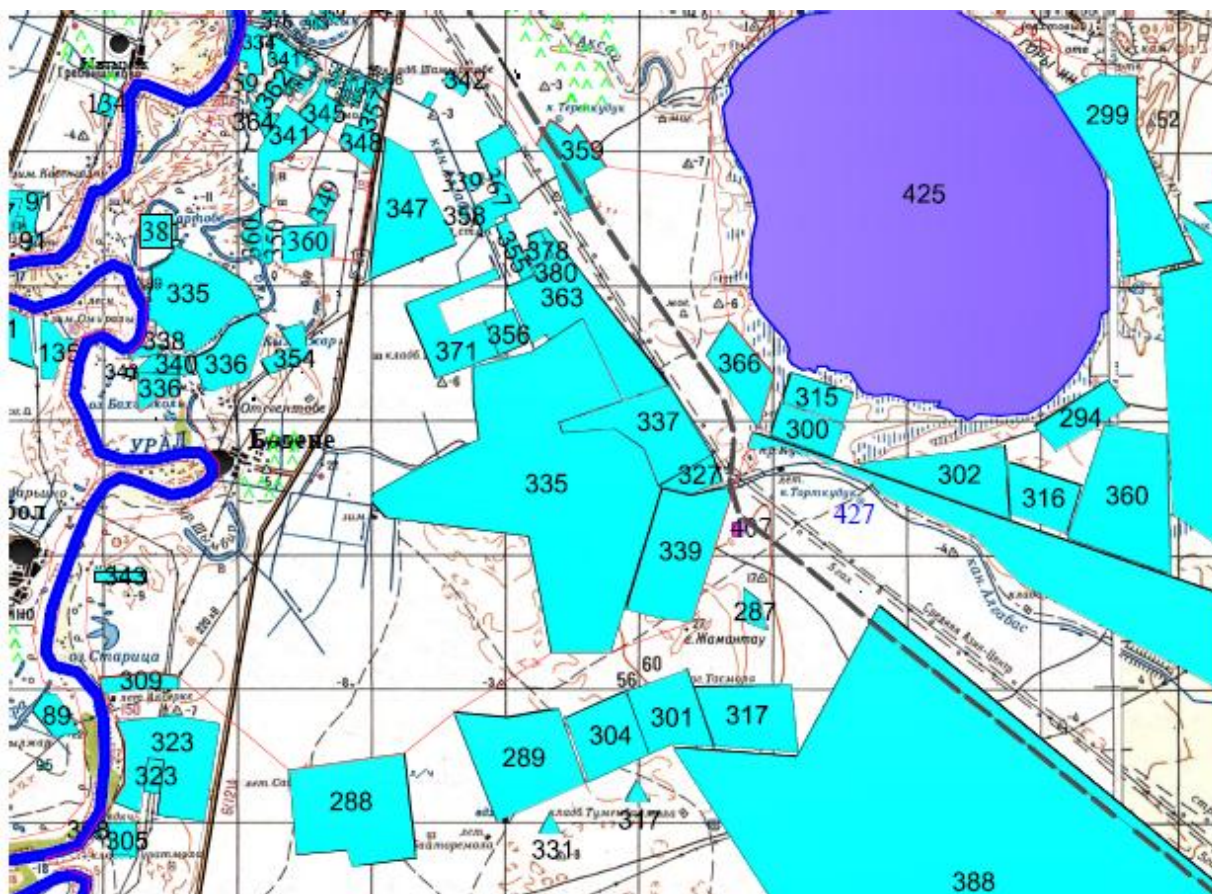
Пастбища категории земель населенных пунктов



Пастбища категории земель лесного фонда

Приложение 8  
к плану по управлению  
пастбищами и их  
использованию  
по Индерскому району на  
2026-2030 годы

Схема (карта) расположения пастбищ на территории административно – территориальной единицы в разрезе категорий земель, собственников земельных участков и землепользователей на основании правоустанавливающих документов Буденевский сельский округ



Условные обозначение:



Границы сельских округов



Пастбища категории земель сельскохозяйственного назначения



Пастбища категории земель населенных пунктов







Пастбища категории земель лесного фонда

Приложение 9  
к плану по управлению  
пастбищами и их  
использованию  
по Индерскому району на  
2026-2030 годы

**Схема (карта) расположения пастбищ на территории административно – территориальной единицы в разрезе категорий земель, собственников земельных участков и землепользователей на основании правоустанавливающих документов Жарсуатский сельский округ**

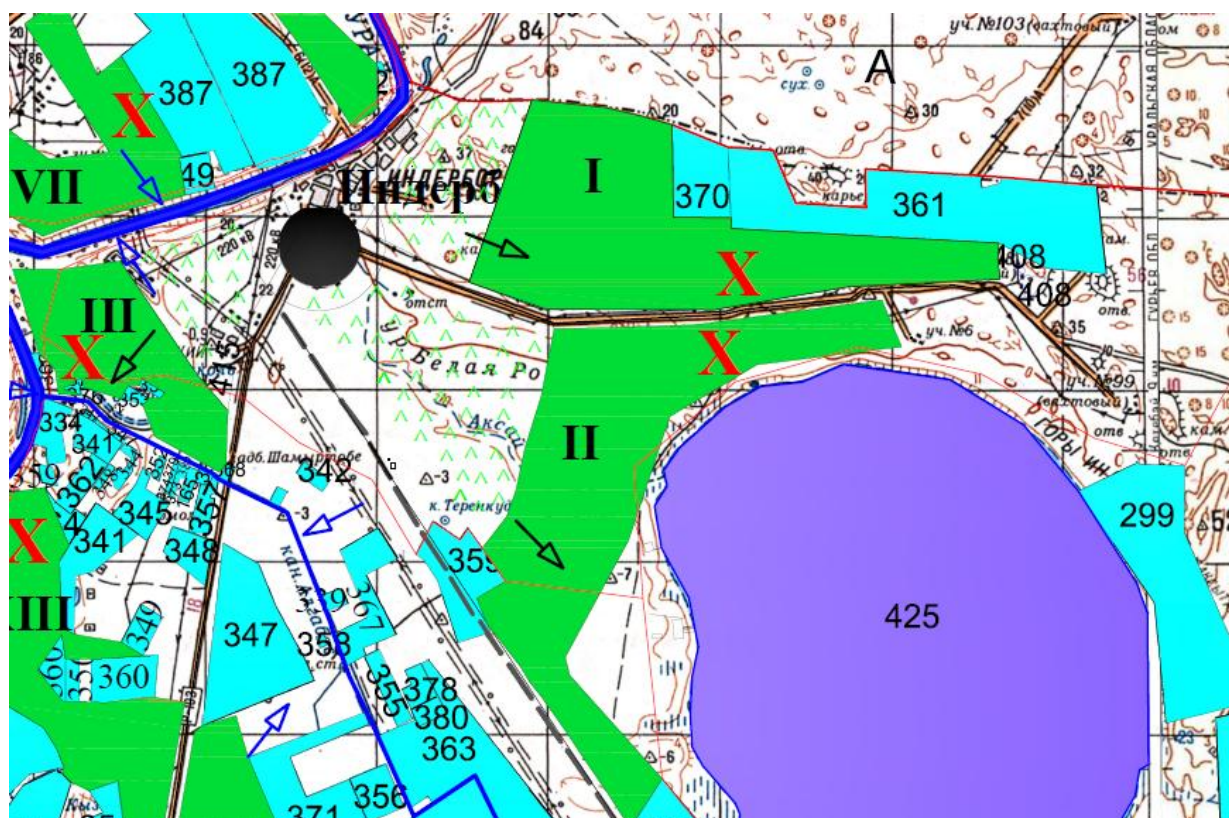


Условные обозначение:




-  Границы сельских округов
-  Пастбища категории земель сельскохозяйственного назначения
-  Пастбища категории земель населенных пунктов
-  Пастбища категории земель лесного фонда



Приложение 10  
к плану по управлению  
пастбищами и их  
использованию  
по Индерскому району на  
2026-2030 годы

### Приемлемые схемы пастбище оборотов Поселка Индербор



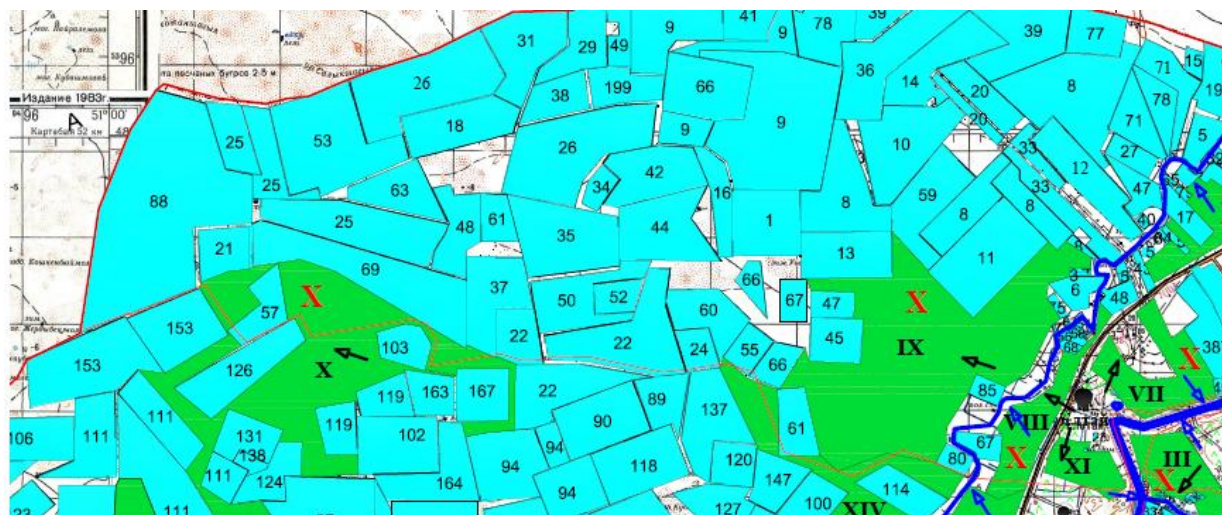
Условные обозначение:

-  Границы сельских округов
-  Водные объекты (озера, реки, каналы, пруды и другие источники воды)
-  Населенные пункты
- I, II, III

 № пастбища
-  Сезонные направление пастбищ и перемещение сельскохозяйственных животных
-  Схема доступа пользователей пастбищ к водо источникам

Приложение 11  
к плану по управлению  
пастбищами и их  
использованию  
по Индерскому району на  
2026-2030 годы

### Приемлемые схемы пастбищеоборотов Елтайский сельский округ







Условные обозначение:



Границы сельских округов



Водные объекты (озера, реки, каналы, пруды и другие источники воды)



Населенные пункты



№ пастбища



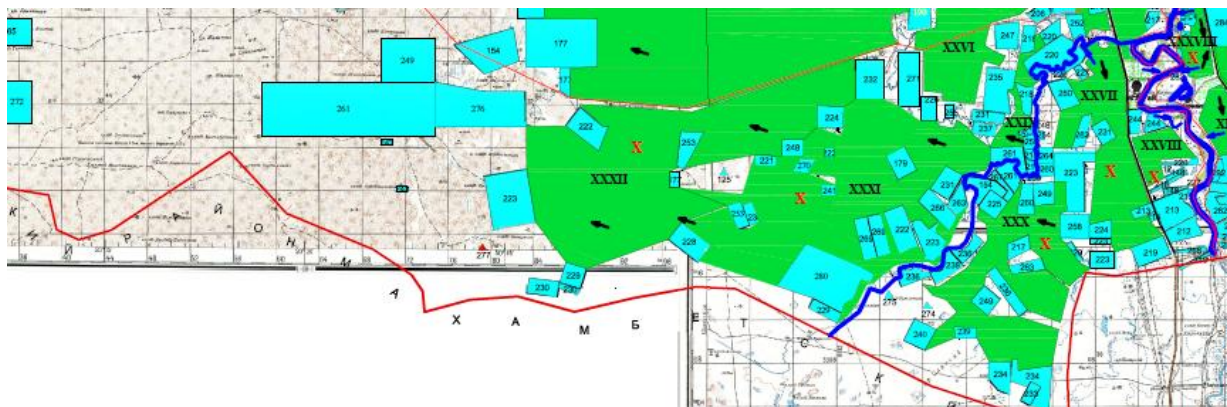
Сезонные направление пастбищ и перемещение сельскохозяйственных животных



Схема доступа пользователей пастбищ к водо источникам

Приложение 14  
к плану по управлению  
пастбищами и их  
использованию  
по Индерскому району на  
2026-2030 годы

### Приемлемые схемы пастбищеоборотов Коктогайский сельский округ



Условные обозначение:



Границы сельских округов



Водные объекты (озера, реки, каналы, пруды и другие источники воды)



Населенные пункты



№ пастбища



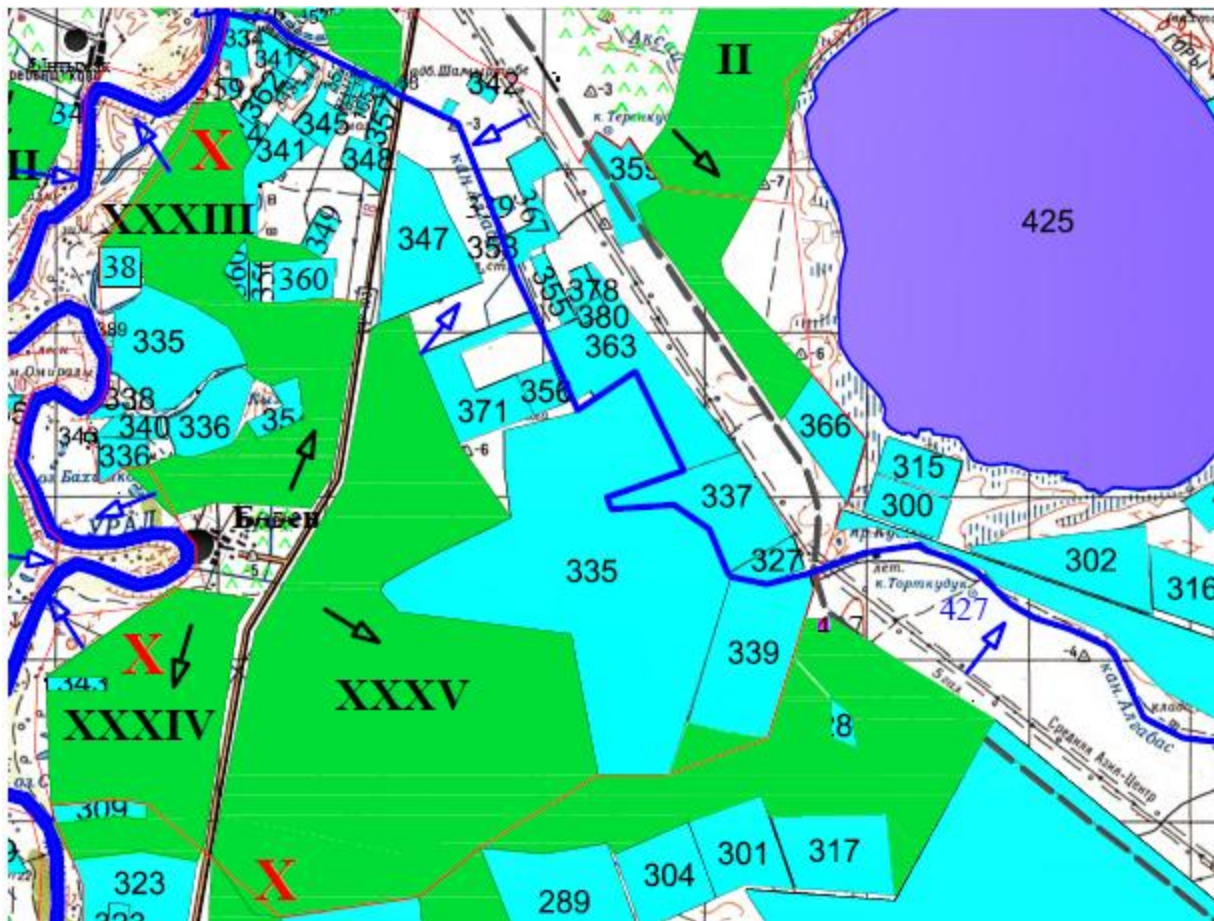
Сезонные направление пастбищ и перемещение сельскохозяйственных животных



Схема доступа пользователей пастбищ к водо источникам

Приложение 15  
к плану по управлению  
пастбищами и их  
использованию  
по Индерскому району на  
2026-2030 годы

**Приемлемые схемы пастбищеоборотов Буденевский сельский округ**



Условные обозначение:



Границы сельских округов



Водные объекты (озера, реки, каналы, пруды и другие источники воды)



Населенные пункты



№ пастбища

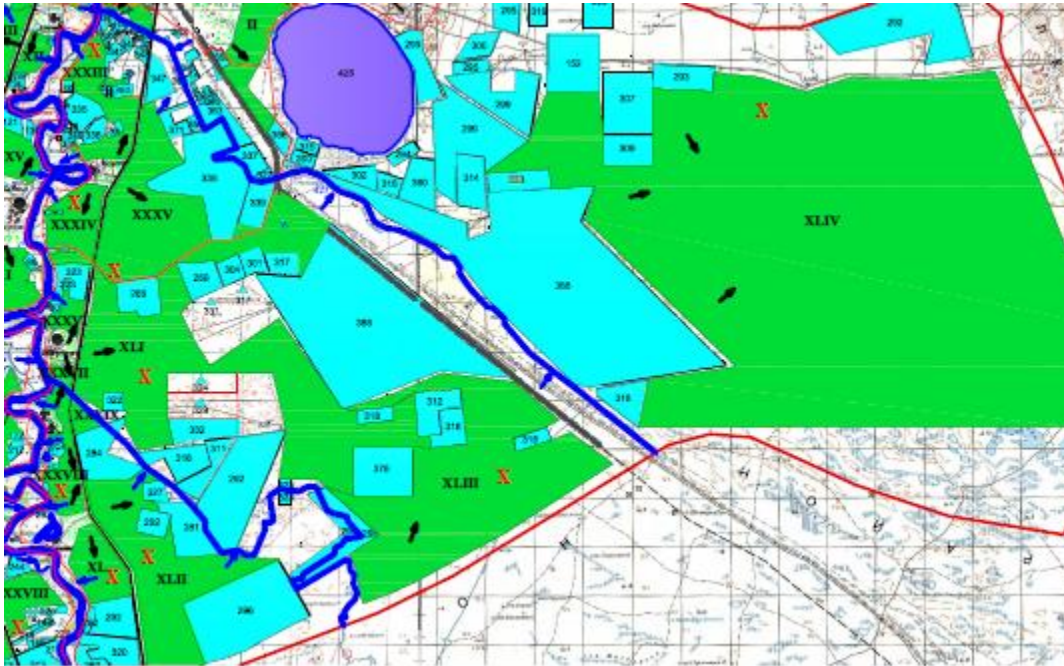


Сезонные направление пастбищ и перемещение сельскохозяйственных животных



Схема доступа пользователей пастбищ к водо источникам

## Приемлемые схемы пастбищеоборотов Жарсуатский сельский округ



Условные обозначение:



Границы сельских округов



Водные объекты (озера, реки, каналы, пруды и другие источники воды)



Населенные пункты



№ пастбища



Сезонные направление пастбищ и перемещение сельскохозяйственных животных

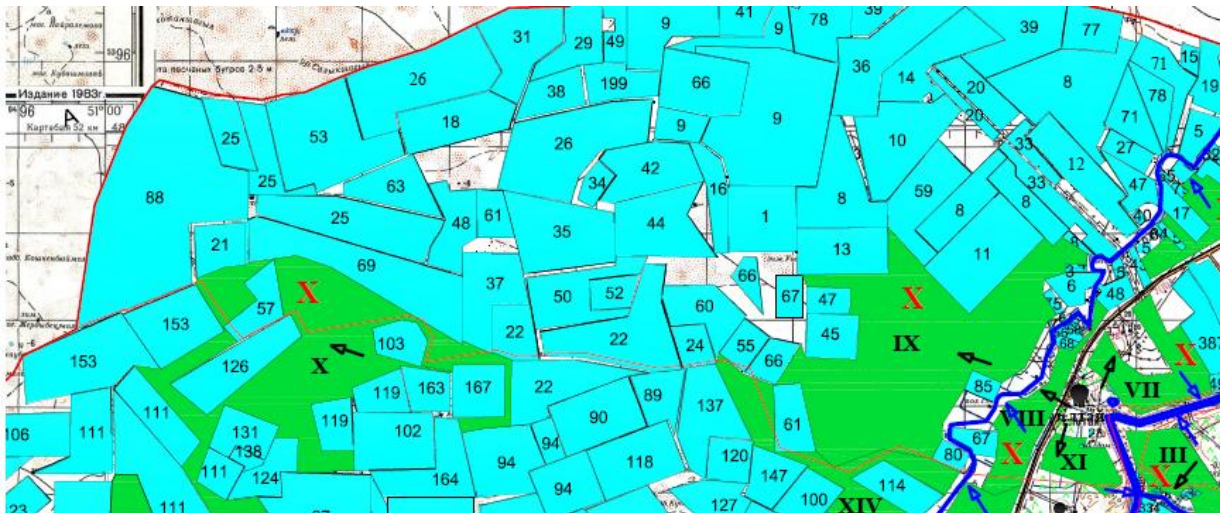


Схема доступа пользователей пастбищ к водо источникам



Приложение 18  
к плану по управлению  
пастбищами и их  
использованию  
по Иnderскому району на  
2026-2030 годы

**Карта с обозначением внешних и внутренних границ и площадей пастбищ, в том числе сезонных, объектов пастбищной инфраструктуры Елтайский сельский округ**



Условные обозначение:



Границы сельских округов



Водные объекты (озера, реки, каналы, пруды и другие источники воды)



Населенные пункты



Внешние и внутренние границы сезонных пастбищ

I, II, III

№ пастбища



Объекты пастбищной инфраструктуры

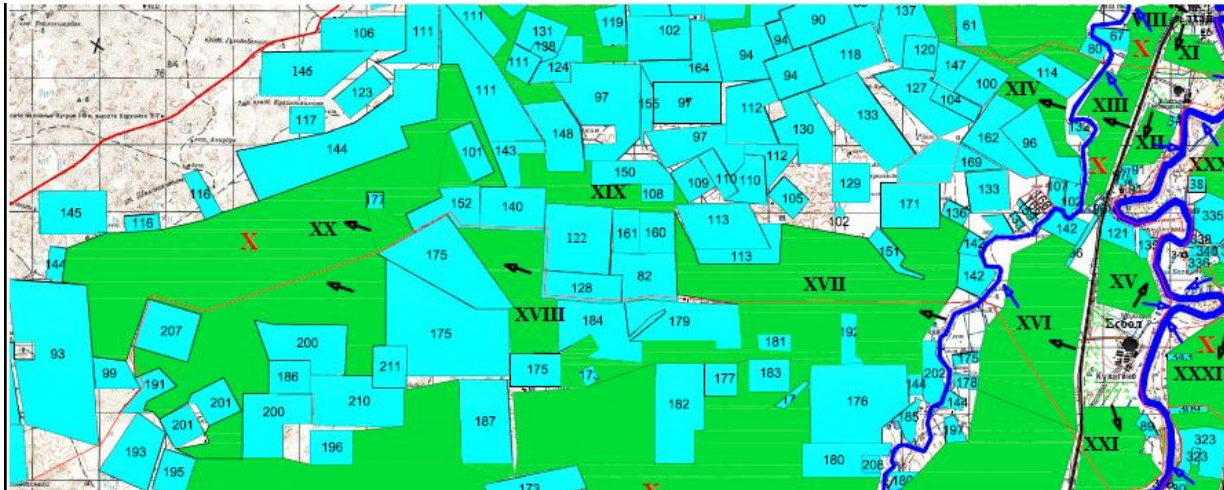


Сезонные направление пастбищ и перемещение сельскохозяйственных животных



Схема доступа пользователей пастбищ к водо источникам

**Карта с обозначением внешних и внутренних границ и площадей пастбищ, в том числе сезонных, объектов пастбищной инфраструктуры Есболский сельский округ**



Условные обозначение:



Границы сельских округов



Водные объекты (озера, реки, каналы, пруды и другие источники воды)



Населенные пункты



Внешние и внутренние границы сезонных пастбищ

I, II, III

№ пастбища



Объекты пастбищной инфраструктуры

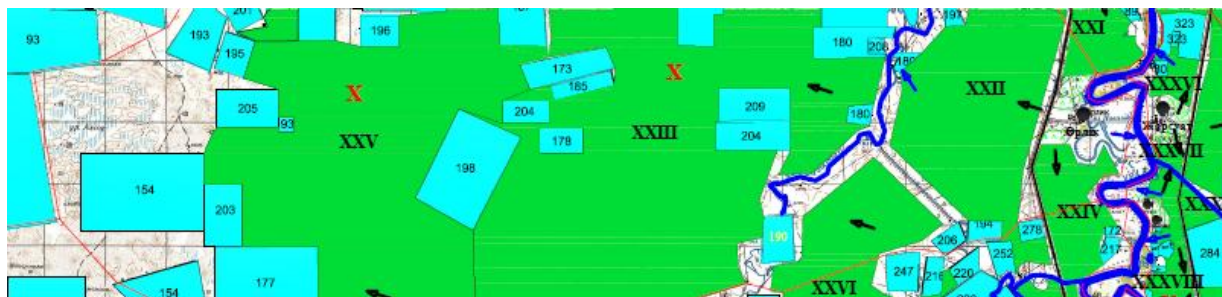


Сезонные направление пастбищ и перемещение сельскохозяйственных животных



Схема доступа пользователей пастбищ к водо источникам

**Карта с обозначением внешних и внутренних границ и площадей пастбищ, в том числе сезонных, объектов пастбищной инфраструктуры Орликовский сельский округ**



Условные обозначение:



Границы сельских округов



Водные объекты (озера, реки, каналы, пруды и другие источники воды)



Населенные пункты



Внешние и внутренние границы сезонных пастбищ

I, II, III

№ пастбища



Объекты пастбищной инфраструктуры



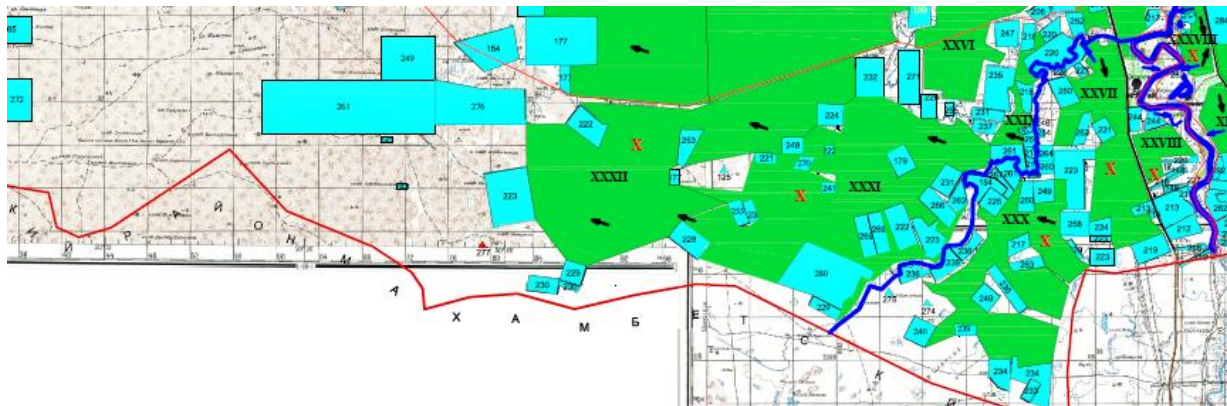
Сезонные направление пастбищ и перемещение сельскохозяйственных животных



Схема доступа пользователей пастбищ к водо источникам

Приложение 21  
к плану по управлению  
пастбищами и их  
использованию  
по Индерскому району на  
2026-2030 годы

**Карта с обозначением внешних и внутренних границ и площадей пастбищ, в том числе сезонных, объектов пастбищной инфраструктуры Коктогайский сельский округ**



Условные обозначение:



Границы сельских округов



Водные объекты (озера, реки, каналы, пруды и другие источники воды)



Населенные пункты



Внешние и внутренние границы сезонных пастбищ

I, II, III

№ пастбища



Объекты пастбищной инфраструктуры



Схема доступа пользователей пастбищ к водо источникам

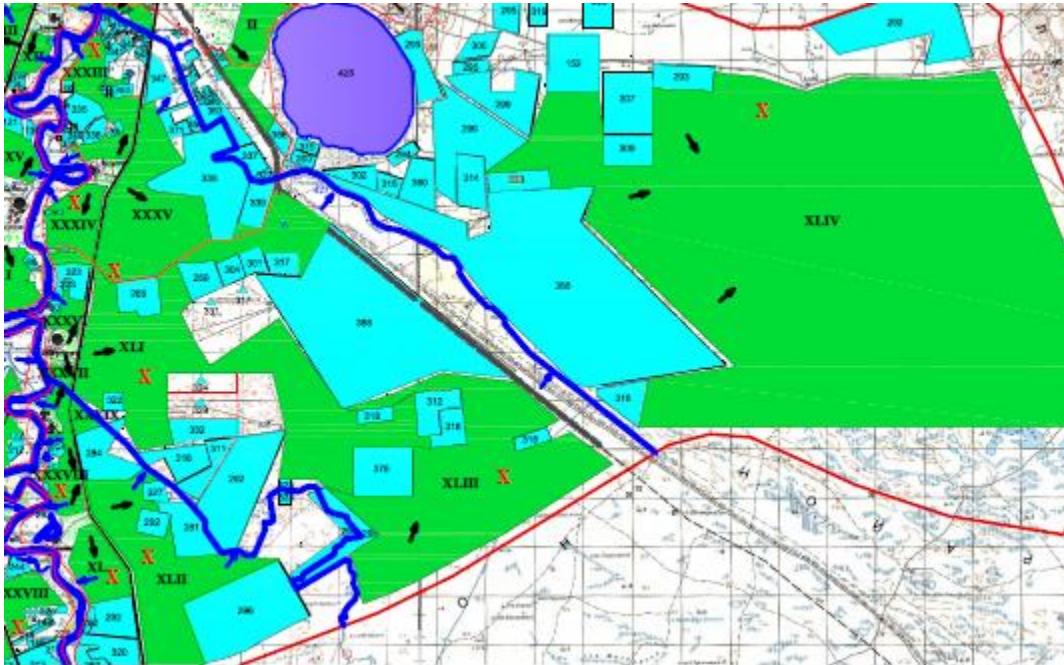


Приложение 22  
к плану по управлению  
пастбищами и их  
использованию  
по Индерскому району на  
2026-2030 годы

**Карта с обозначением внешних и внутренних границ и площадей пастбищ, в том числе сезонных, объектов пастбищной инфраструктуры Буденевский сельский округ**



**Карта с обозначением внешних и внутренних границ и площадей пастбищ, в том числе сезонных, объектов пастбищной инфраструктуры Жарсуатский сельский округ**



Условные обозначение:



Границы сельских округов



Водные объекты (озера, реки, каналы, пруды и другие источники воды)



Населенные пункты



Внешние и внутренние границы сезонных пастбищ

I, II, III

№ пастбища



Объекты пастбищной инфраструктуры

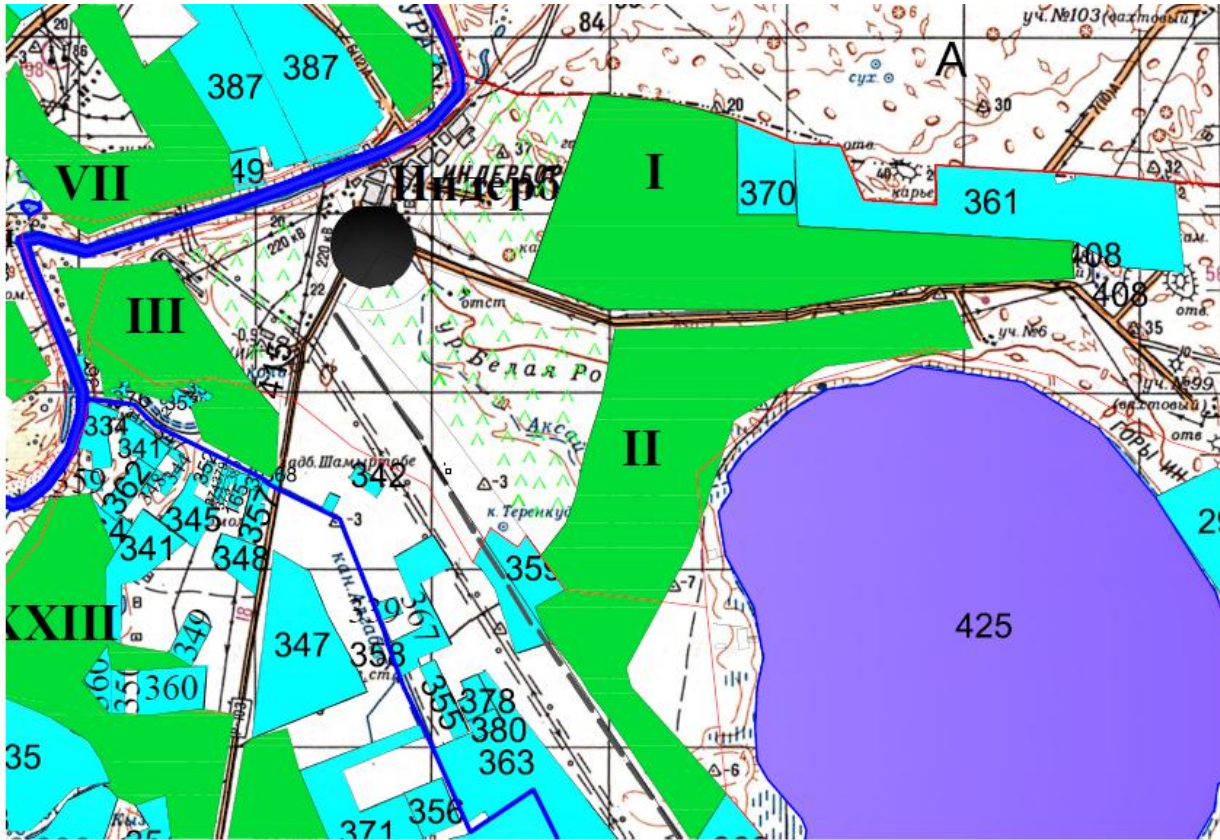


Сезонные направление пастбищ и перемещение сельскохозяйственных животных



Схема доступа пользователей пастбищ к водо источникам

Схема доступа пастбищепользователей к водоисточникам (озерам, рекам, прудам, копаням, оросительным или обводнительным каналам, трубчатым или шахтным колодцам), составленную согласно норме потребления воды Поселка Индербор



Условные обозначение:



Границы сельских округов



Внешние и внутренние границы сезонных пастбищ

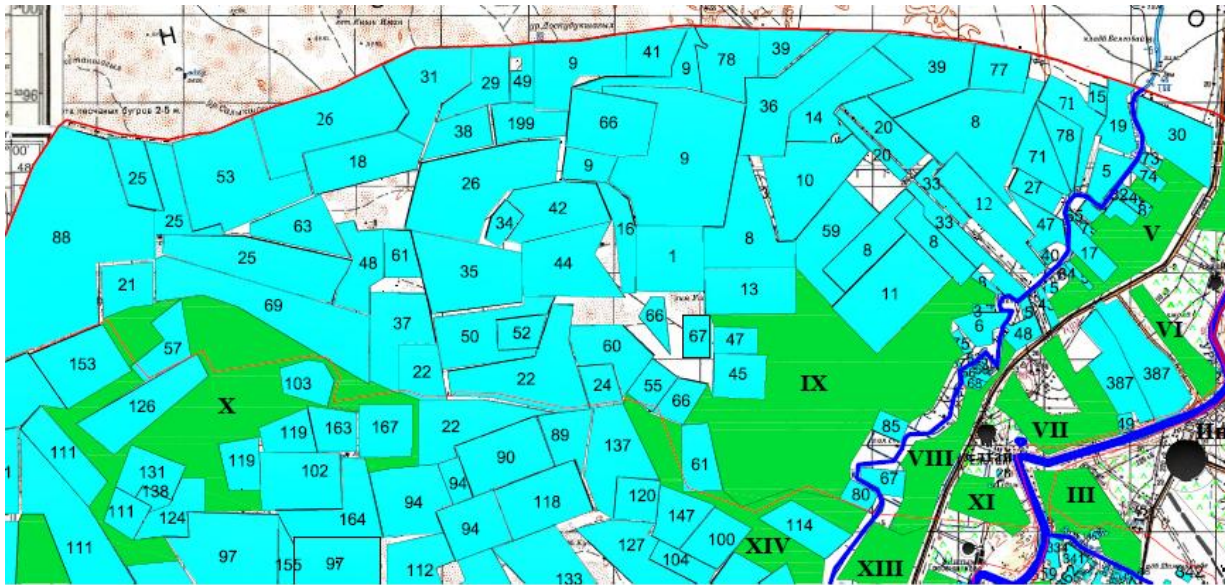


Пастбищи населенных пунктов



Основные источники воды (озера, реки, пруды и тд.

**Схема доступа пастбищепользователей к водоисточникам (озерам, рекам, прудам, копаням, оросительным или обводнительным каналам, трубчатым или шахтным колодцам), составленную согласно норме потребления воды Елтайский сельский округ**



Условные обозначение:



Границы сельских округов



Внешние и внутренние границы сезонных пастбищ

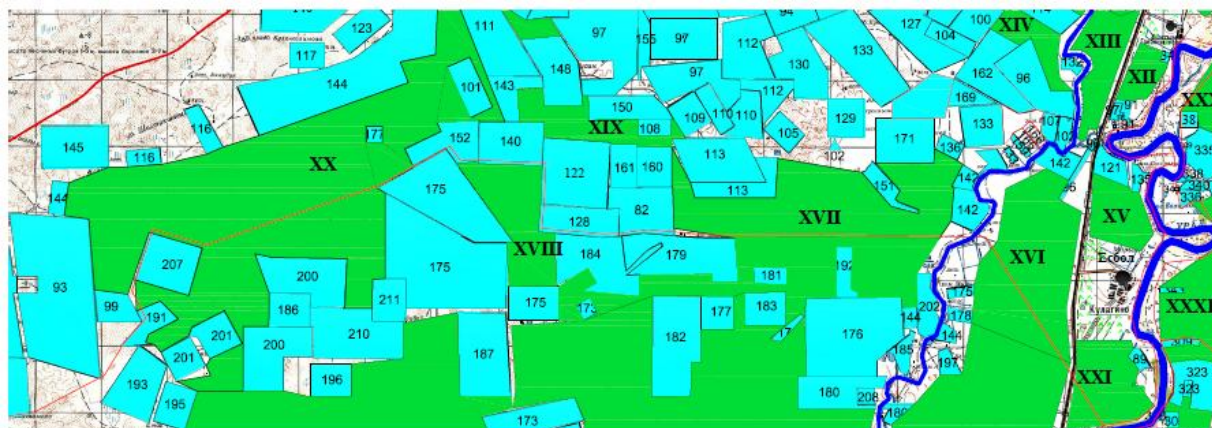


Пастбища населенных пунктов



Основные источники воды (озера, реки, пруды и тд.

**Схема доступа пастбищепользователей к водоисточникам (озерам, рекам, прудам, копаням, оросительным или обводнительным каналам, трубчатым или шахтным колодцам), составленную согласно норме потребления воды Есболский сельский округ**



Условные обозначение:



Границы сельских округов



Внешние и внутренние границы сезонных пастбищ



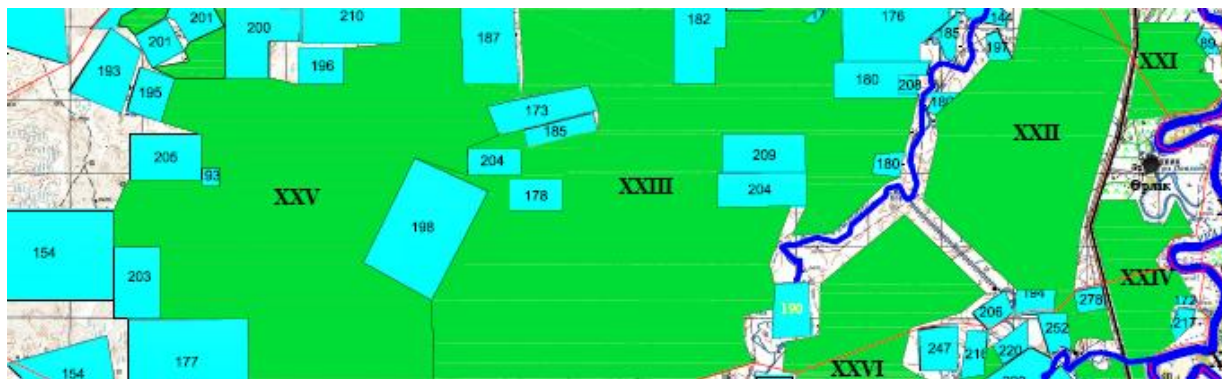
Пастбища населенных пунктов



Основные источники воды (озера, реки, пруды и тд.

Приложение 27  
к плану по управлению  
пастбищами и их  
использованию  
по Индерскому району на  
2026-2030 годы

**Схема доступа пастбищепользователей к водоисточникам (озерам, рекам, прудам, копаням, оросительным или обводнительным каналам, трубчатым или шахтным колодцам), составленную согласно норме потребления воды Орликовский сельский округ**



Условные обозначение:



Границы сельских округов



Внешние и внутренние границы сезонных пастбищ



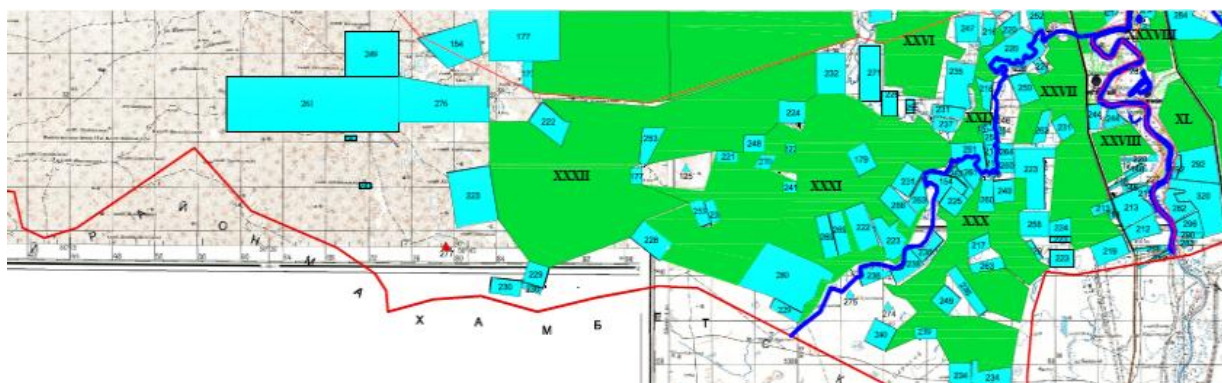
Пастбища населенных пунктов



Основные источники воды (озера, реки, пруды и тд.

Приложение 28  
к плану по управлению  
пастбищами и их  
использованию  
по Индерскому району на  
2026-2030 годы

**Схема доступа пастбищепользователей к водоисточникам (озерам, рекам, прудам, копаням, оросительным или обводнительным каналам, трубчатым или шахтным колодцам), составленную согласно норме потребления воды Коктогайский сельский округ**



Условные обозначение:



Границы сельских округов



Внешние и внутренние границы сезонных пастбищ



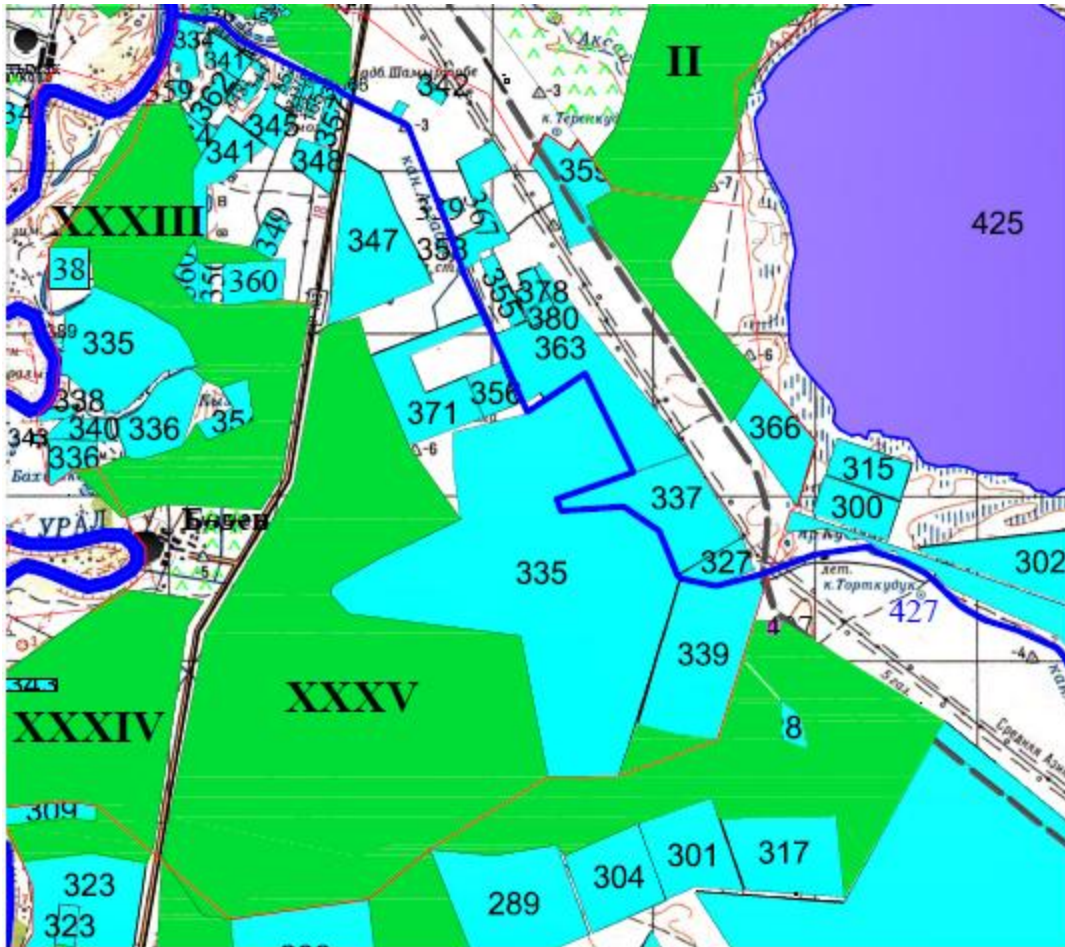
Пастбища населенных пунктов



Основные источники воды (озера, реки, пруды и тд.

Приложение 29  
к плану по управлению  
пастбищами и их  
использованию  
по Индерскому району на  
2026-2030 годы

**Схема доступа пастбищепользователей к водоисточникам (озерам, рекам, прудам, копаням, оросительным или обводнительным каналам, трубчатым или шахтным колодцам), составленную согласно норме потребления воды Буденевский сельский округ**



Условные обозначение:



Границы сельских округов



Внешние и внутренние границы сезонных пастбищ



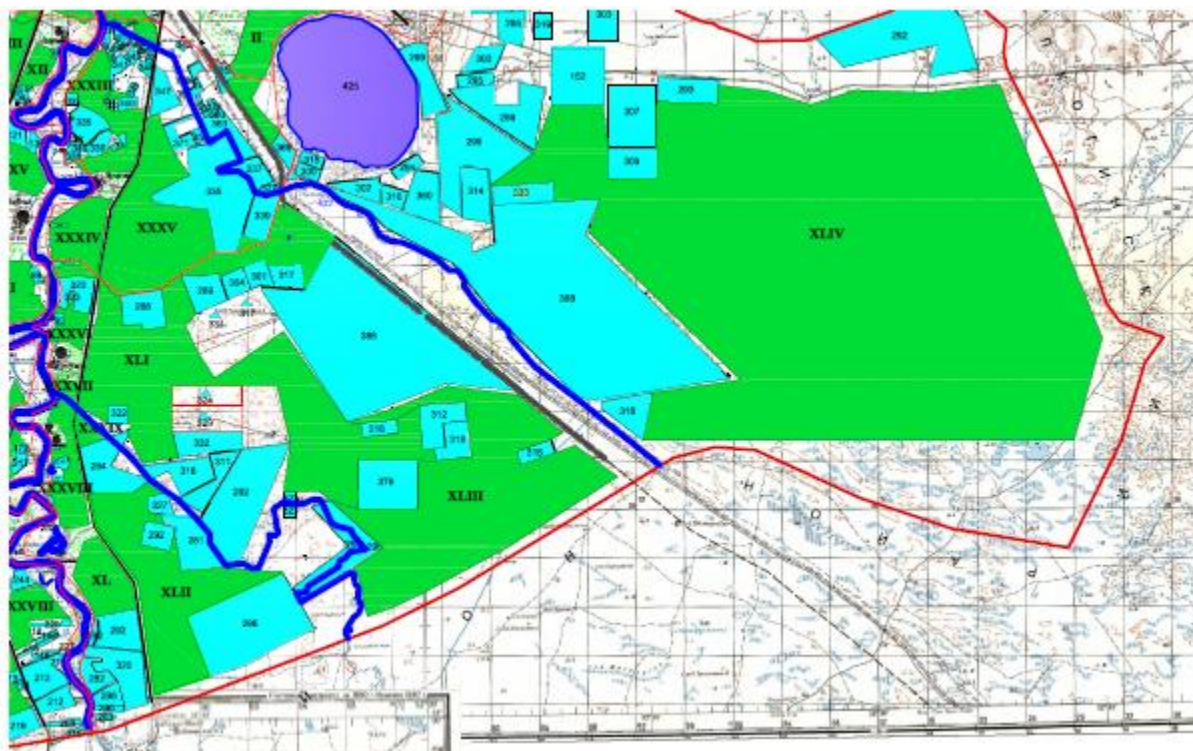
Пастбища населенных пунктов



Основные источники воды (озера, реки, пруды и тд.)

Приложение 30  
к плану по управлению  
пастбищами и их  
использованию  
по Индерскому району на  
2026-2030 годы

Схема доступа пастбищепользователей к водоисточникам (озерам, рекам, прудам, копаням, оросительным или обводнительным каналам, трубчатым или шахтным колодцам), составленную согласно норме потребления воды Жарсуатский сельский округ



Условные обозначение:



Границы сельских округов



Внешние и внутренние границы сезонных пастбищ



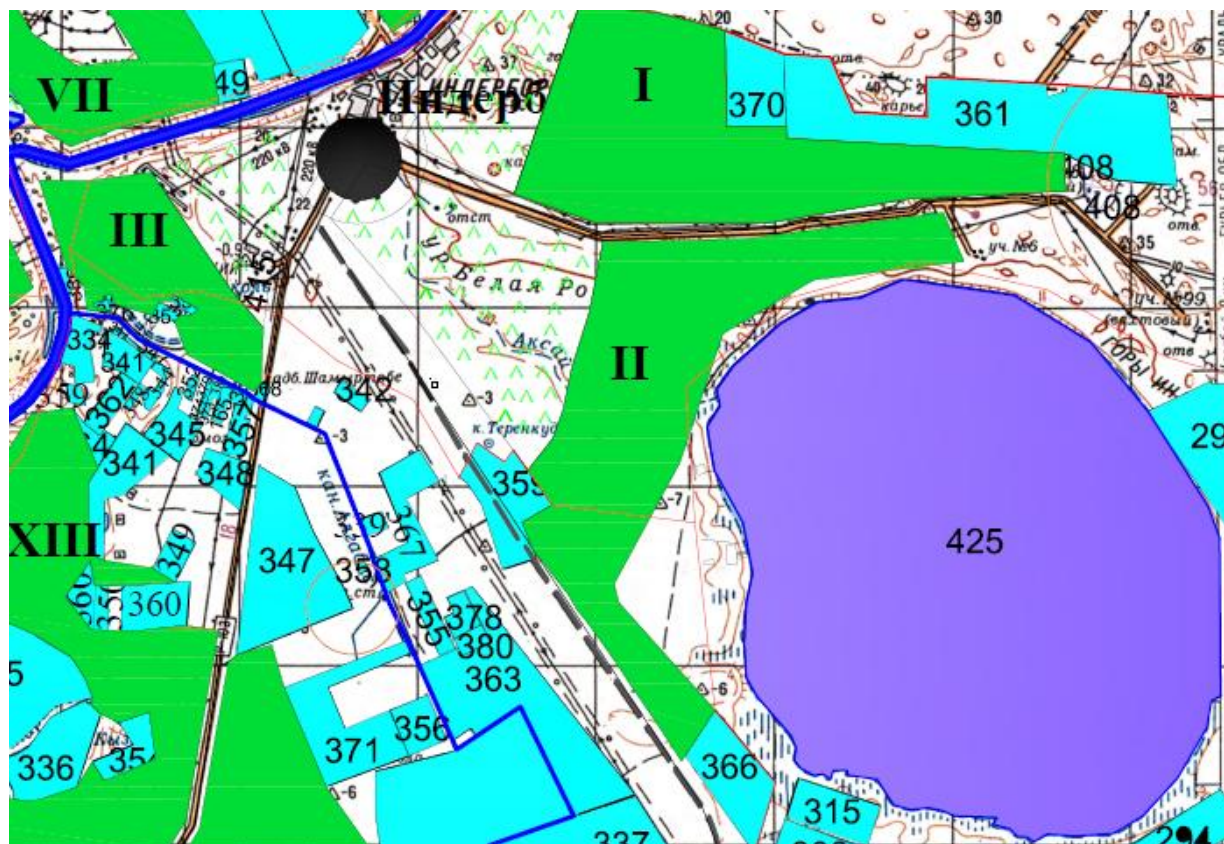
Пастбища населенных пунктов



Основные источники воды (озера, реки, пруды и тд.

Приложение 31  
к плану по управлению  
пастбищами и их  
использованию  
по Индерскому району на  
2026-2030 годы

Схема перераспределения пастбищ для размещения поголовья сельскохозяйственных животных физических и (или) юридических лиц, у которых отсутствуют пастбища, и перемещения его на предоставляемые пастбища поселка Индербор



Условные обозначение:



Границы сельских округов



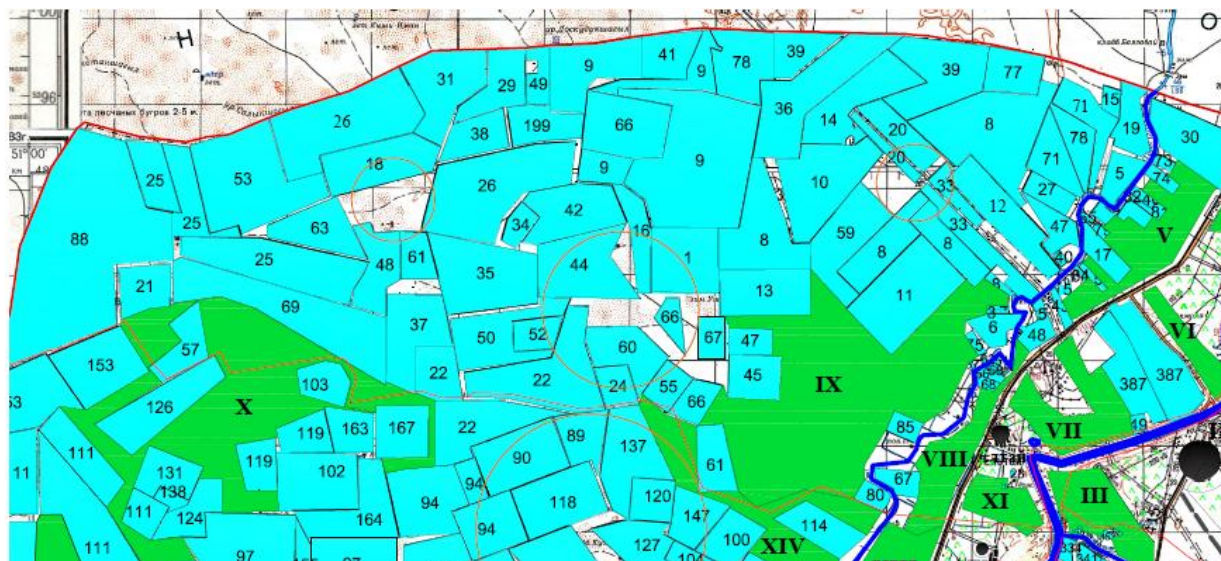
Пастбища населенных пунктов



Перераспределение пастбищ

Приложение 32  
к плану по управлению  
пастбищами и их  
использованию  
по Индерскому району на  
2026-2030 годы

**Схема перераспределения пастбищ для размещения поголовья сельскохозяйственных животных физических и (или) юридических лиц, у которых отсутствуют пастбища, и перемещения его на предоставляемые пастбища Елтайский сельский округ**



Условные обозначение:



Границы сельских округов



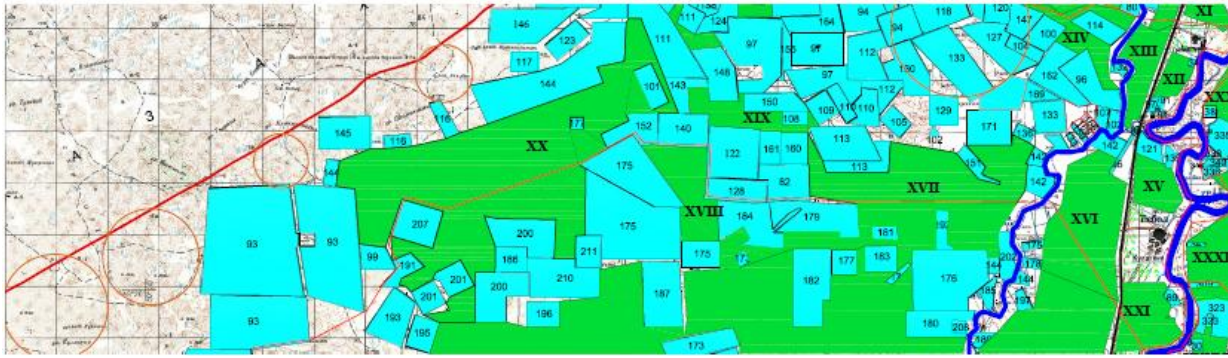
Пастбища населенных пунктов



Перераспределение пастбищ

Приложение 33  
к плану по управлению  
пастбищами и их  
использованию  
по Индерскому району на  
2026-2030 годы

**Схема перераспределения пастбищ для размещения поголовья сельскохозяйственных животных физических и (или) юридических лиц, у которых отсутствуют пастбища, и перемещения его на предоставляемые пастбища Есболский сельский округ**



Условные обозначение:



Границы сельских округов



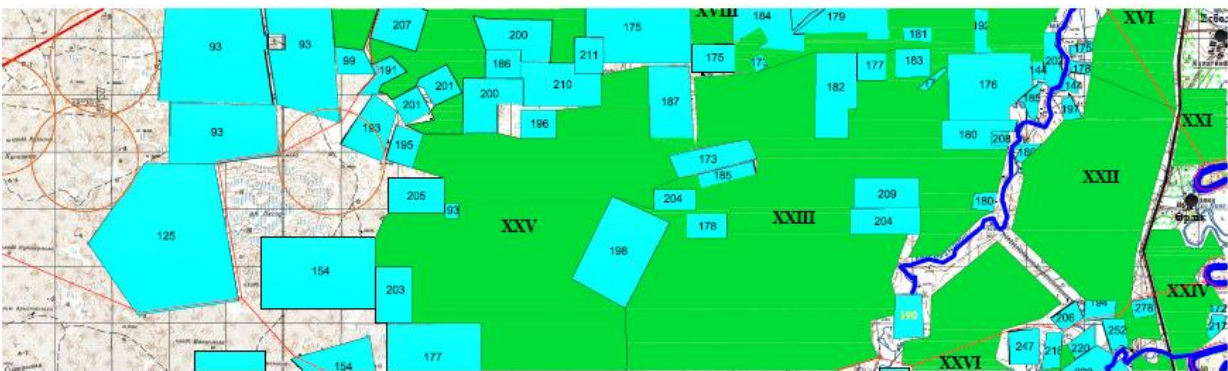
Пастбища населенных пунктов



Перераспределение пастбищ

Приложение 34  
к плану по управлению  
пастбищами и их  
использованию  
по Иnderскому району на  
2026-2030 годы

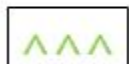
**Схема перераспределения пастбищ для размещения поголовья сельскохозяйственных животных физических и (или) юридических лиц, у которых отсутствуют пастбища, и перемещения его на предоставляемые пастбища Орликовский сельский округ**



Условные обозначение:



Границы сельских округов



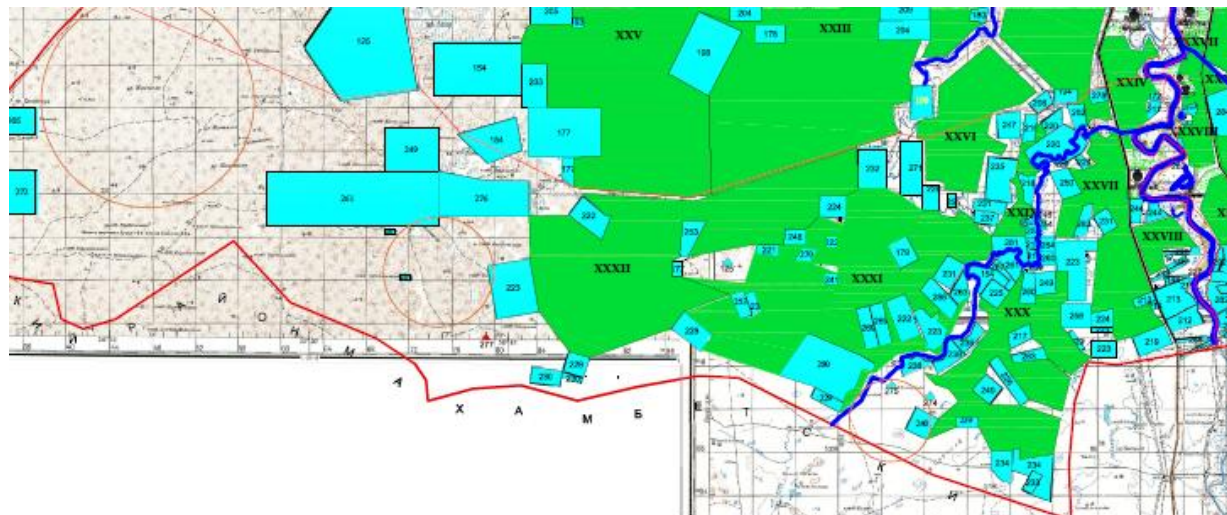
Пастбища населенных пунктов



Перераспределение пастбищ

Приложение 35  
к плану по управлению  
пастбищами и их  
использованию  
по Индерскому району на  
2026-2030 годы

**Схема перераспределения пастбищ для размещения поголовья сельскохозяйственных животных физических и (или) юридических лиц, у которых отсутствуют пастбища, и перемещения его на предоставляемые пастбища Коктогайский сельский округ**



Условные обозначение:



Границы сельских округов



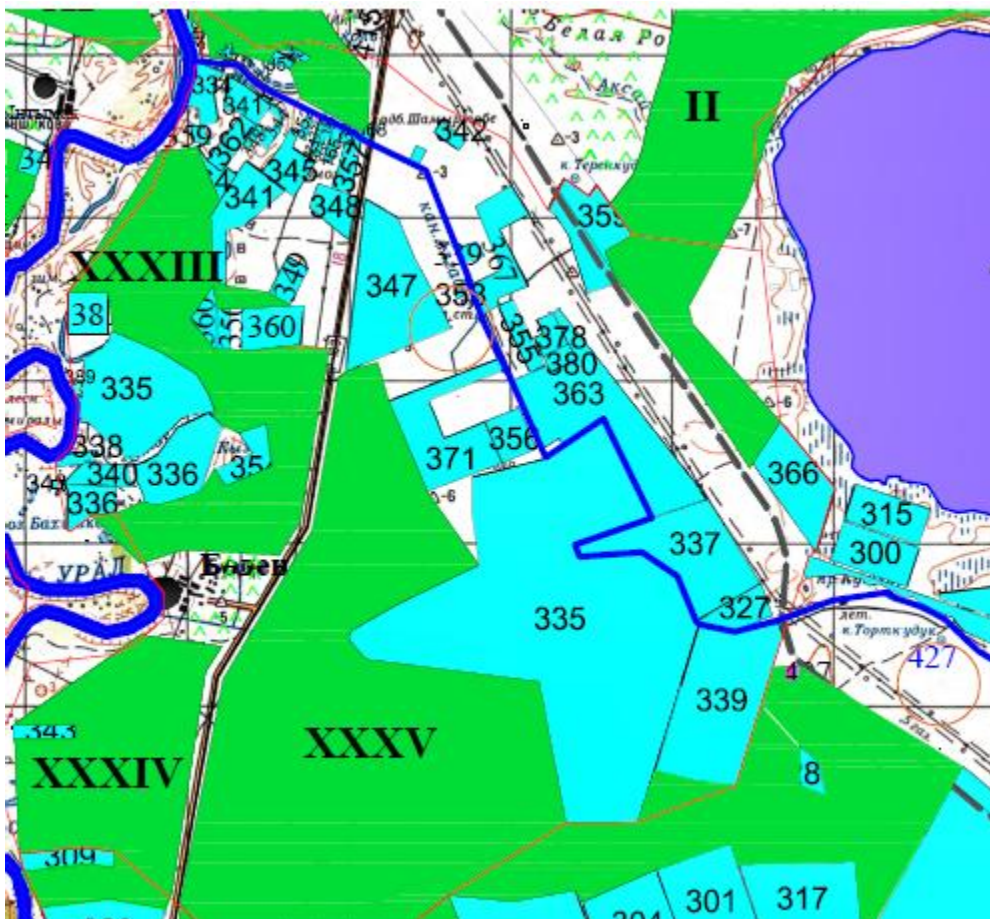
Пастбища населенных пунктов



Перераспределение пастбищ

Приложение 36  
к плану по управлению  
пастбищами и их  
использованию  
по Индерскому району на  
2026-2030 годы

Схема перераспределения пастбищ для размещения поголовья сельскохозяйственных животных физических и (или) юридических лиц, у которых отсутствуют пастбища, и перемещения его на предоставляемые пастбища Буденевский сельский округ



Условные обозначение:



Границы сельских округов



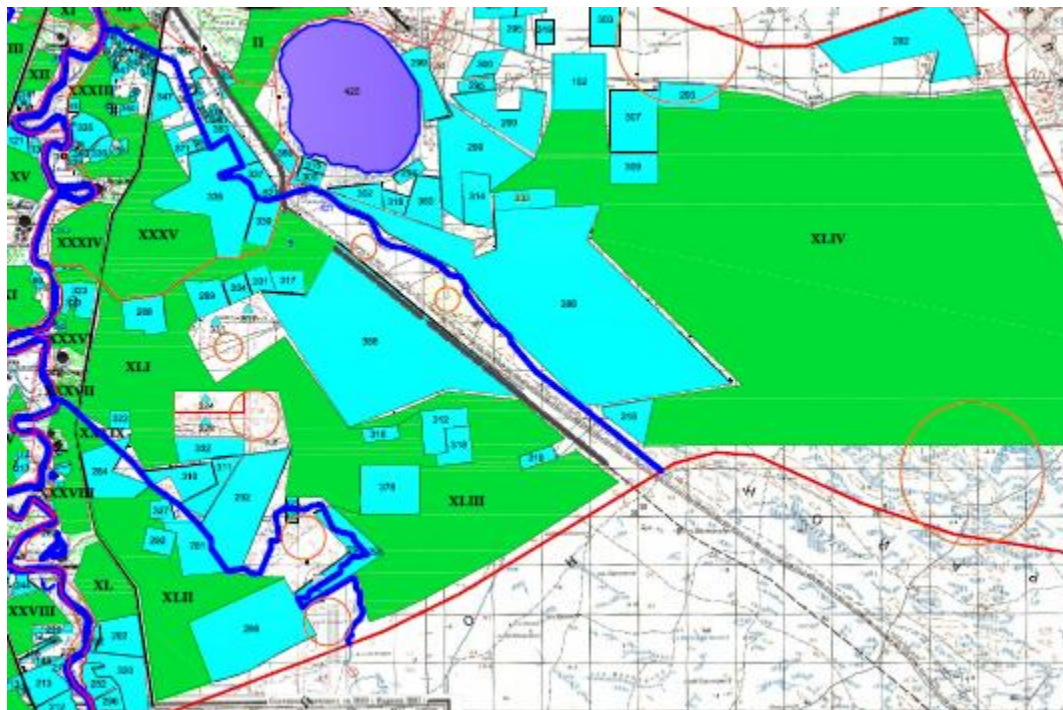
Пастбища населенных пунктов



Перераспределение пастбищ

Приложение 37  
к плану по управлению  
пастбищами и их  
использованию  
по Индерскому району на  
2026-2030 годы

**Схема перераспределения пастбищ для размещения поголовья сельскохозяйственных животных физических и (или) юридических лиц, у которых отсутствуют пастбища, и перемещения его на предоставляемые пастбища Жарсуатский сельский округ**



Условные обозначение:



Границы сельских округов



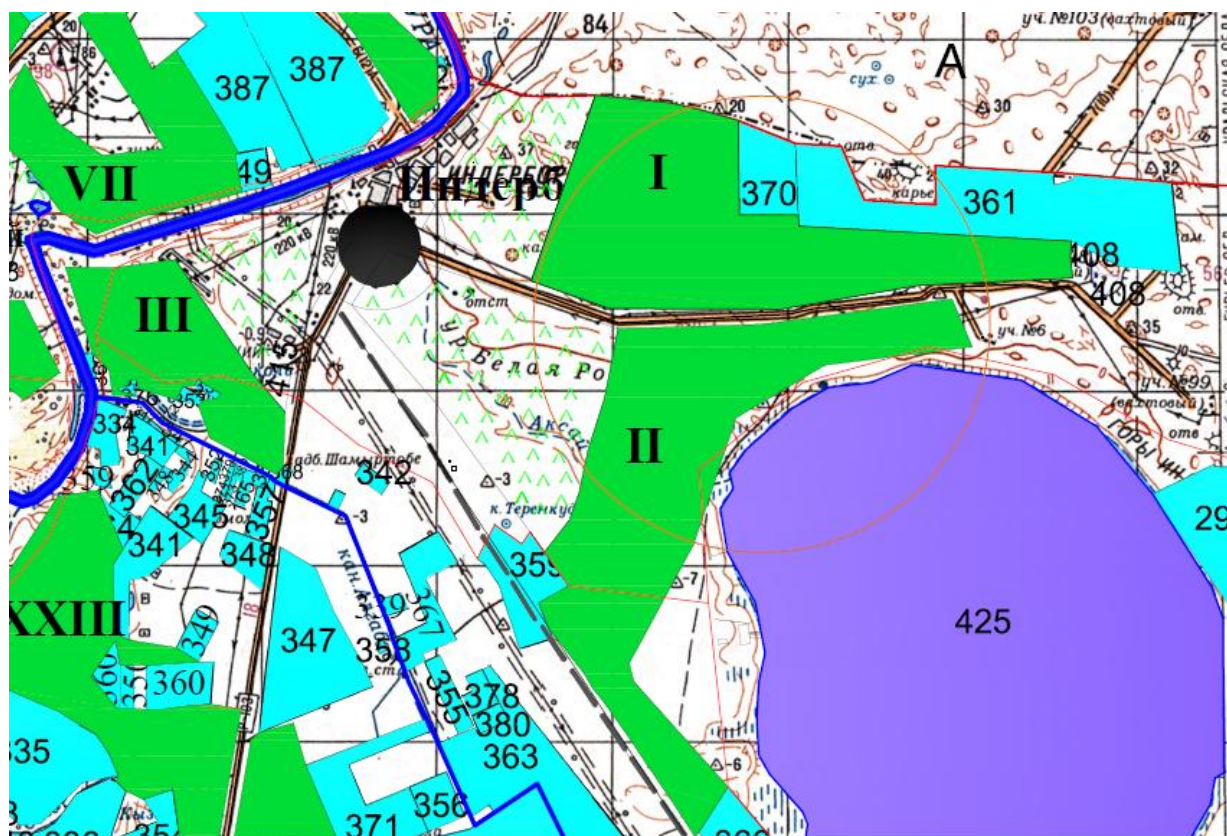
Пастбища населенных пунктов



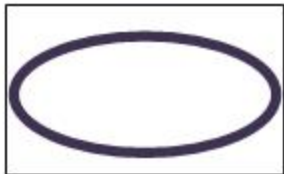
Перепаспределение пастбищ

Приложение 38  
к плану по управлению  
пастбищами и их  
использованию  
по Индерскому району на  
2026-2030 годы

**Схема размещения поголовья сельскохозяйственных животных на отгонных пастбищах физических и (или) юридических лиц, не обеспеченных пастбищами, расположенными при поселке, селе, сельском округе Поселка Индербор**



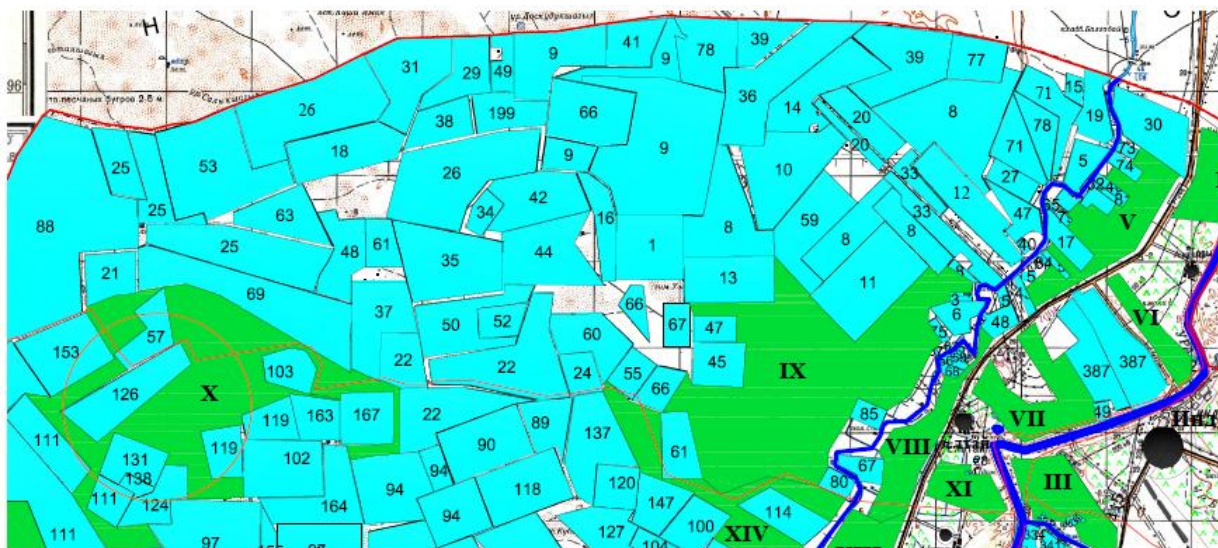
Условные обозначение:



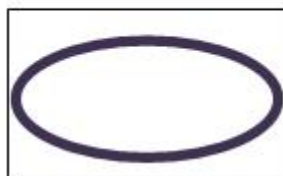
Отгонные пастбища

Приложение 39  
к плану по управлению  
пастбищами и их  
использованию  
по Индерскому району на  
2026-2030 годы

**Схема размещения поголовья сельскохозяйственных животных на отгонных пастбищах физических и (или) юридических лиц, не обеспеченных пастбищами, расположенными при поселке, селе, сельском округе Елтайский сельский округ**



Условные обозначение:



Отгонные пастбища

Приложение 40  
к плану по управлению  
пастбищами и их





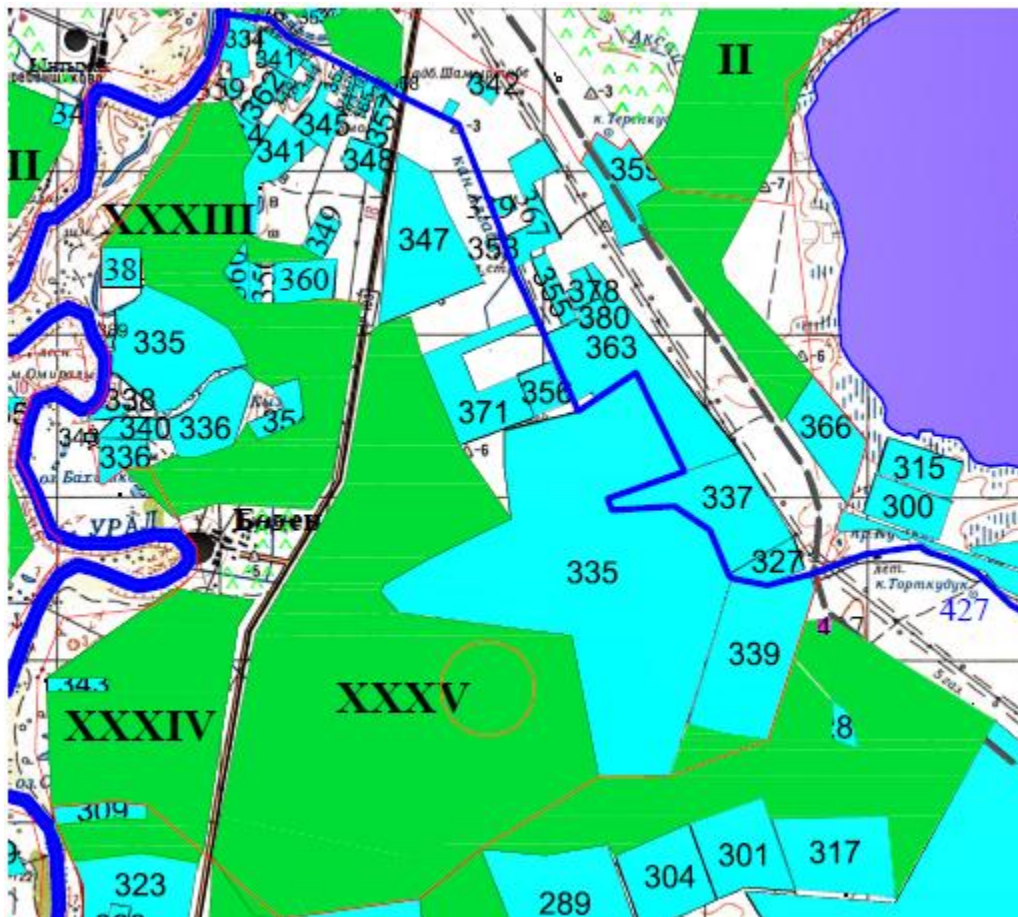
Условные обозначение:



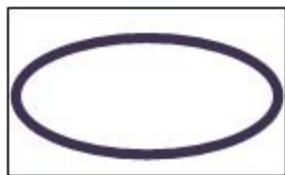
Отгонные пастбища

Приложение 43  
к плану по управлению  
пастбищами и их  
использованию  
по Индерскому району на  
2026-2030 годы

Схема размещения поголовья сельскохозяйственных животных на отгонных пастбищах физических и (или) юридических лиц, не обеспеченных пастбищами, расположенными при поселке, селе, сельском округе Буденевский сельский округ



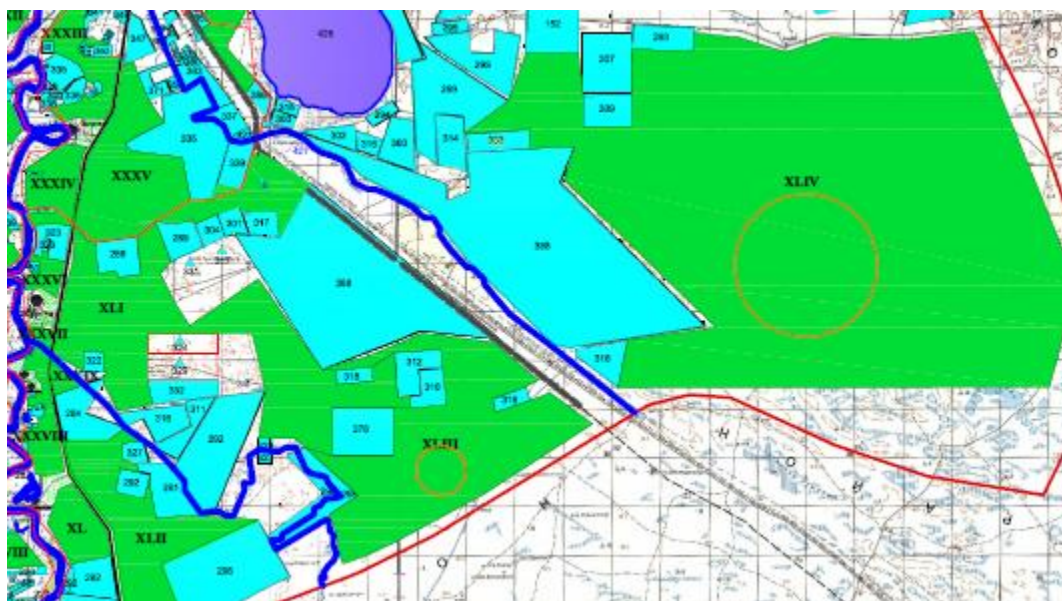
Условные обозначение:



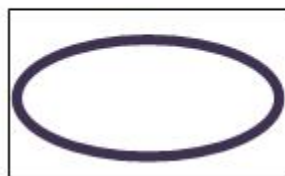
Отгонные пастбища

Приложение 44  
к плану по управлению  
пастбищами и их  
использованию  
по Индерскому району на  
2026-2030 годы

**Схема размещения поголовья сельскохозяйственных животных на отгонных пастбищах физических и (или) юридических лиц, не обеспеченных пастбищами, расположенными при поселке, селе, сельском округе Жарсуатский сельский округ**



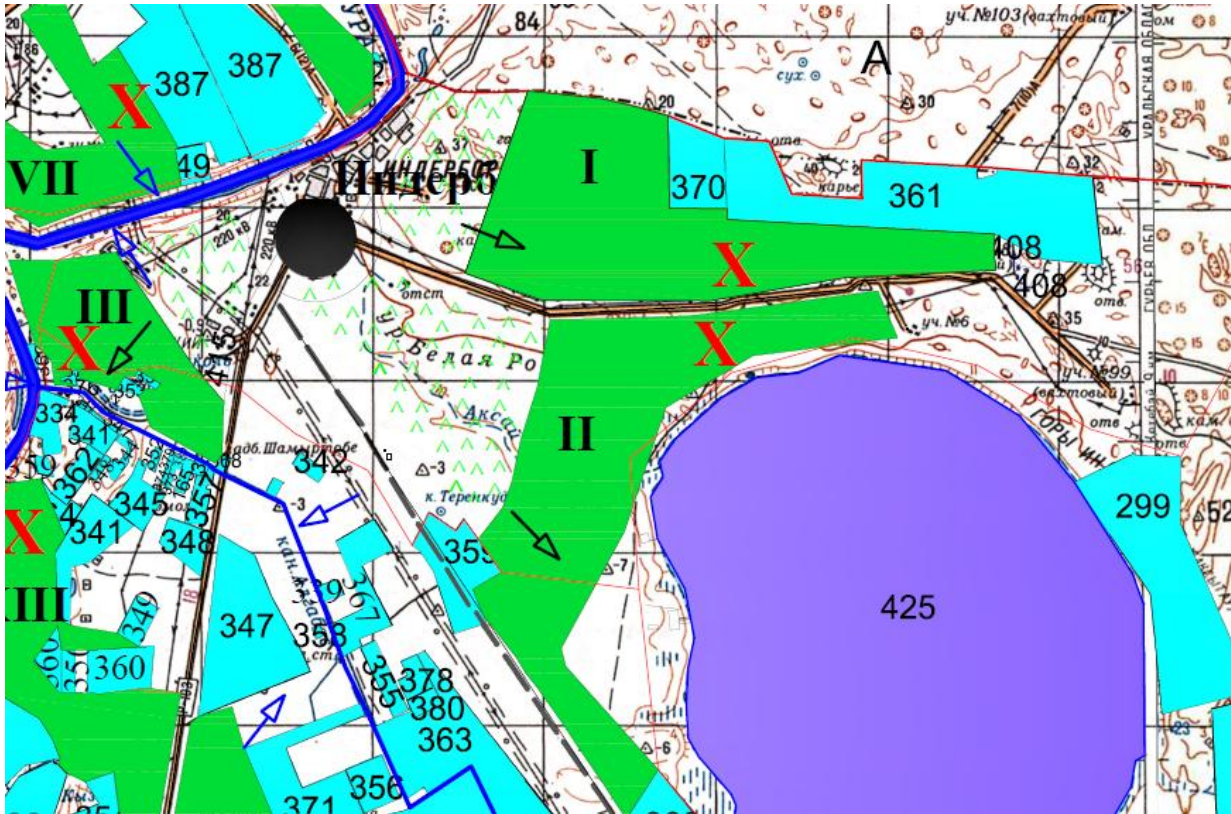
Условные обозначение:



Отгонные пастбища

к плану по управлению  
пастбищами и их  
использованию  
по Индерскому району на  
2026-2030 годы

Схема (карта) с обозначением внешних и внутренних границ и площадей пастбищ, необходимых для удовлетворения нужд населения для выпаса сельскохозяйственных животных личного подворья, в зависимости от местных условий и особенностей поселка Индербор



Условные обозначение:



Границы сельских округов



Водные объекты (озера, реки, каналы, пруды и другие источники воды)



Населенные пункты



Пастбища



№ пастбища



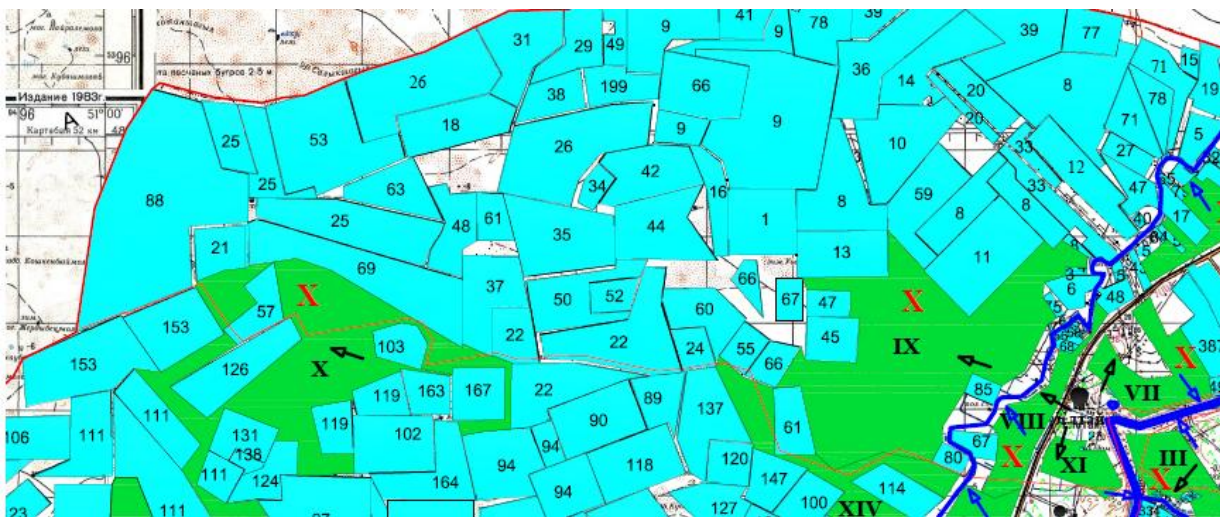
Сезонные направление пастбищ и перемещение сельскохозяйственных животных



Схема доступа пользователей пастбищ к водо источникам

Приложение 46  
к плану по управлению  
пастбищами и их  
использованию  
по Индерскому району на  
2026-2030 годы

**Схема (карта) с обозначением внешних и внутренних границ и площадей пастбищ, необходимых для удовлетворения нужд населения для выпаса сельскохозяйственных животных личного подворья, в зависимости от местных условий и особенностей Елтайский сельский округ**







Условные обозначение:



Границы сельских округов



Водные объекты (озера, реки, каналы, пруды и другие источники воды)



Населенные пункты



Пастбища

I, II, III

№ пастбища



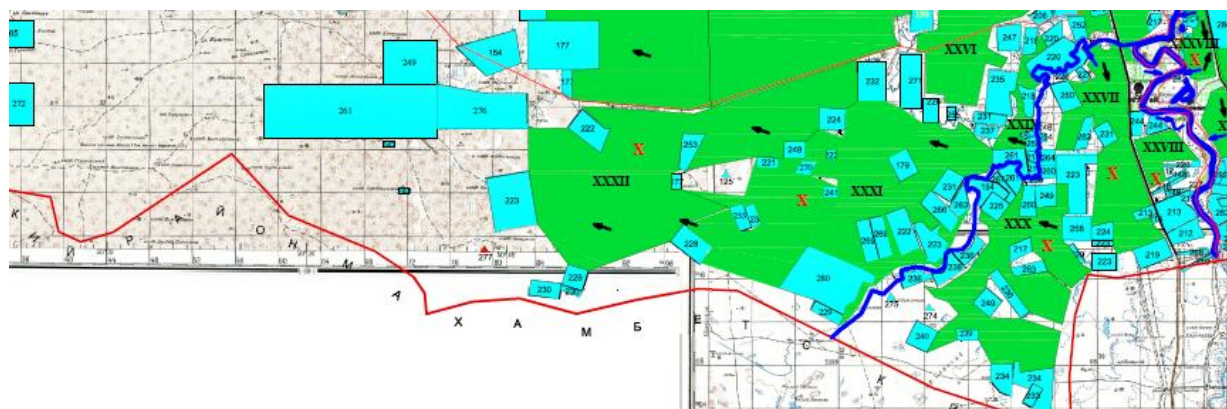
Сезонные направление пастбищ и перемещение сельскохозяйственных животных










Схема доступа пользователей пастбищ к водо источникам

Приложение 49  
к плану по управлению  
пастбищами и их  
использованию  
по Индерскому району на  
2026-2030 годы

**Схема (карта) с обозначением внешних и внутренних границ и площадей пастбищ, необходимых для удовлетворения нужд населения для выпаса сельскохозяйственных животных личного подворья, в зависимости от местных условий и особенностей Коктогайский сельский округ**

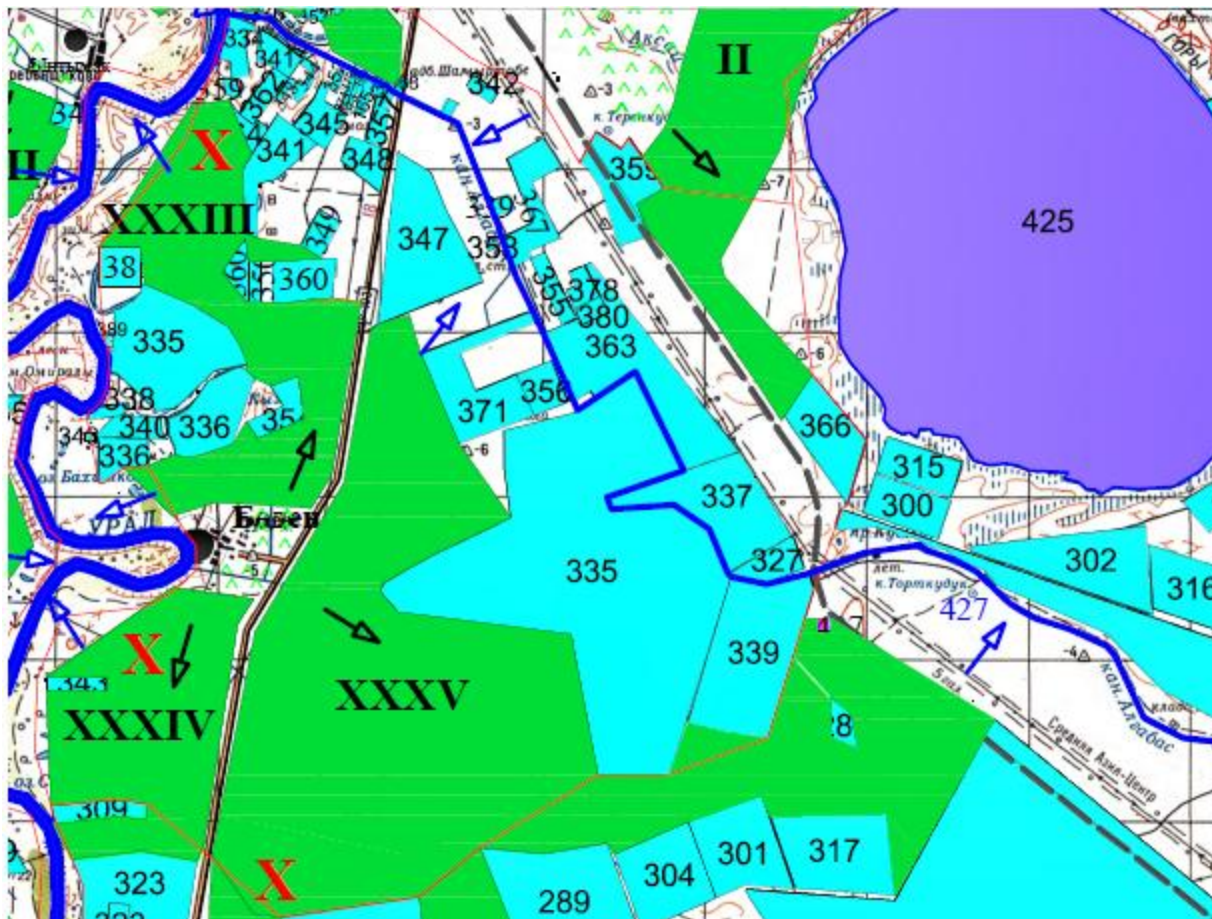


Условные обозначение:

	Границы сельских округов
	Водные объекты (озера, реки, каналы, пруды и другие источники воды)
	Населенные пункты
	Пастбища
	№ пастбища
	Сезонные направление пастбищ и перемещение сельскохозяйственных животных
	Схема доступа пользователей пастбищ к водо источникам

Приложение 50  
к плану по управлению  
пастбищами и их использованию  
по Индерскому району на  
2026-2030 годы

Схема (карта) с обозначением внешних и внутренних границ и площадей пастбищ, необходимых для удовлетворения нужд населения для выпаса сельскохозяйственных животных личного подворья, в зависимости от местных условий и особенностей Буденевский сельский округ

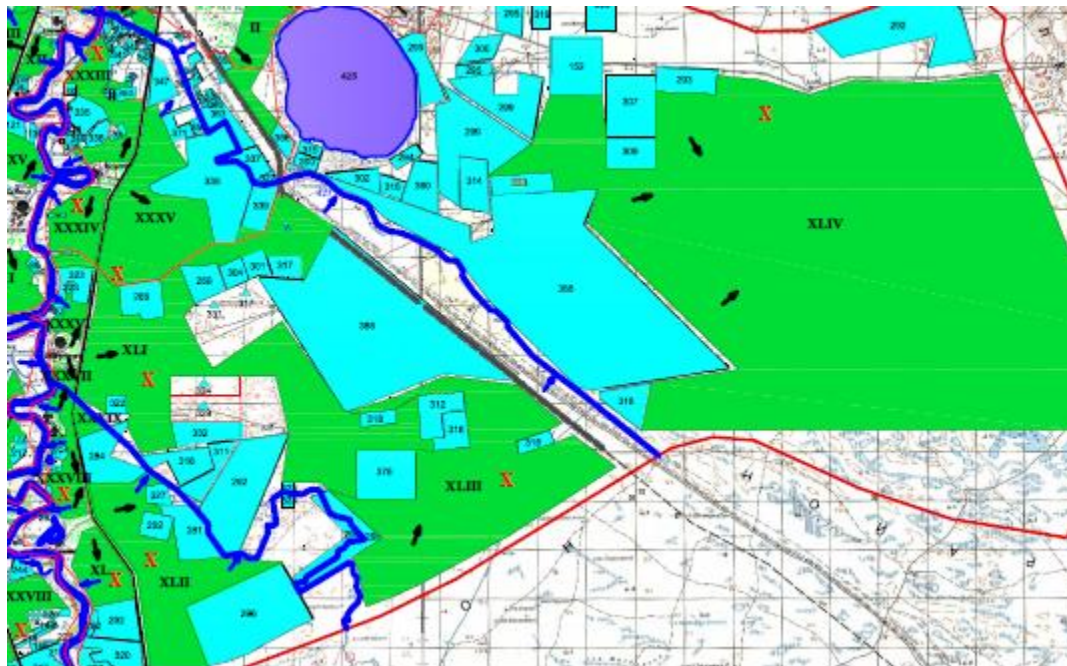


Условные обозначение:

- Границы сельских округов
- Водные объекты (озера, реки, каналы, пруды и другие источники воды)
- Населенные пункты
- Пастбища
- I, II, III
 № пастбища
- Сезонные направление пастбищ и перемещение сельскохозяйственных животных
- Схема доступа пользователей пастбищ к водо источникам

Приложение 51  
 к плану по управлению  
 пастбищами и их  
 использованию  
 по Иnderскому району на  
 2026-2030 годы

Схема (карта) с обозначением внешних и внутренних границ и площадей пастбищ, необходимых для удовлетворения нужд населения для выпаса сельскохозяйственных животных личного подворья, в зависимости от местных условий и особенностей Жарсуатский сельский округ



Условные обозначение:



Границы сельских округов



Водные объекты (озера, реки, каналы, пруды и другие источники воды)



Населенные пункты



Пастбищи

I, II, III

№ пастбища



Сезонные направление пастбищ и перемещение сельскохозяйственных животных



Схема доступа пользователей пастбищ к водо источникам