

О внесении изменений и дополнения в постановление акимата Мангистауской области от 24 сентября 2024 года № 195 "Об утверждении границ охранных зон, зон регулирования застройки и зон охраняемого природного ландшафта памятников истории и культуры по Мангистауской области"

Постановление акимата Мангистауской области от 22 июля 2025 года № 155

Акимат Мангистауской области ПОСТАНОВЛЯЕТ:

1. Внести в постановление акимата Мангистауской области от 24 сентября 2024 года № 195 "Об утверждении границ охранных зон, зон регулирования застройки и зон охраняемого природного ландшафта памятников истории и культуры по Мангистауской области" (зарегистрировано в Реестре государственной регистрации нормативных правовых актов под № 202819) следующие изменения и дополнение:

приложения 1, 2, 3, 4 к указанному постановлению изложить в новой редакции согласно приложениям 1, 2, 3, 4 к настоящему постановлению;

указанное постановление дополнить приложением 5 согласно приложению 5 к настоящему постановлению.

2. Контроль за исполнением настоящего постановления возложить на курирующего заместителя акима Мангистауской области.

3. Настоящее постановление вводится в действие по истечении десяти календарных дней после дня его первого официального опубликования.

Аким Мангистауской области

Н.Килыбай

Приложение 1 к
постановлению акимата
Мангистауской области
от "22" июля 2025 года № 155

Приложение 1 к
постановлению акимата
Мангистауской области
от 24 сентября 2024 года №195

Границы охранной зоны, зоны регулирования застройки и зоны охраняемого природного ландшафта памятника истории и культуры, расположенного в Каракиянском районе Мангистауской области

№	Наименование памятника истории и культуры	Вид памятника истории и культуры	Местонахождение памятника истории и культуры	Площадь памятника истории и культуры, га	Площадь охранной зоны, га	Площадь зоны регулирования застройки, га	Площадь зоны охраняемого природного ландшафта, га

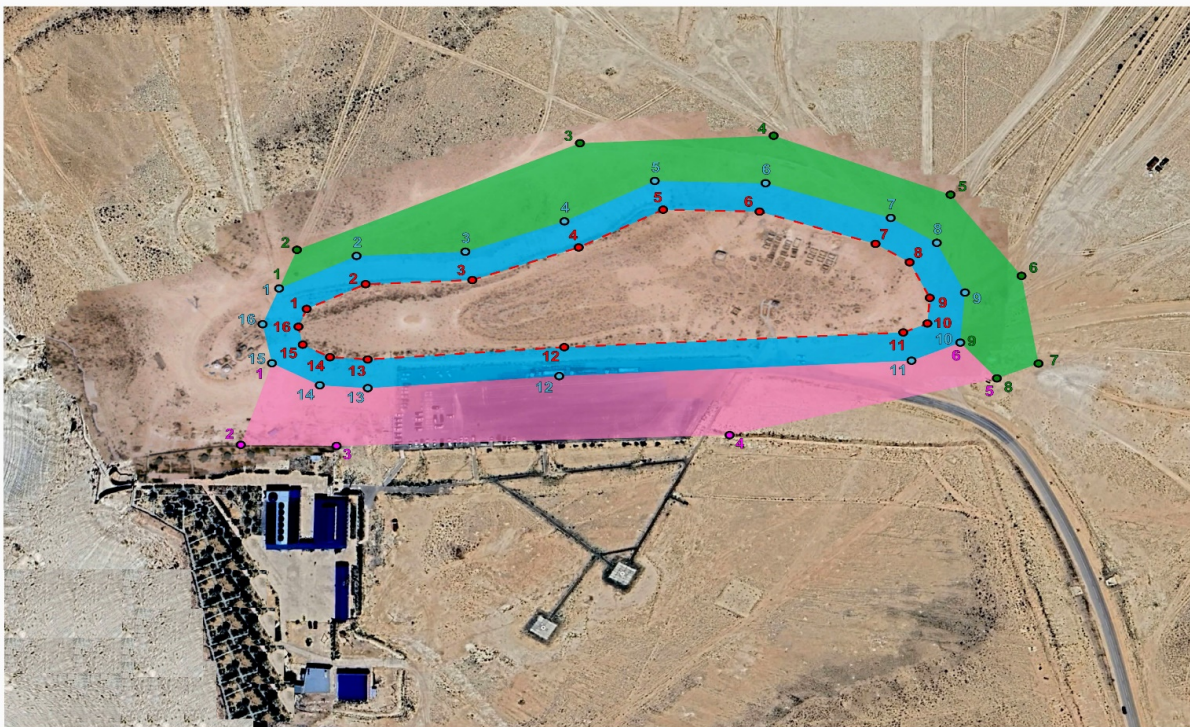
1	Некрополь Огланды, X-XIX века	ансамбль и комплекс	в местности Огланды, расположен ной в 95 километрах к северо-вост оку от села Сенек	2,4	1,75	1,75	1,75
2	Подземная мечеть Бекет-ата в местности Огланды, XVIII век	градостро ительство и архитектура	в 95 километрах на северо-вост ок от села Сенек	4,79	12,1	21,53	33,2
3	Подземная мечеть Шопан ата и некрополь (1661 единиц), X-XIX века:	ансамбли и комплексы	в 20 километрах к северо-запа ду от села Сенек	28	35,6	45,3	56

Примечание:

расшифровка аббревиатуры:

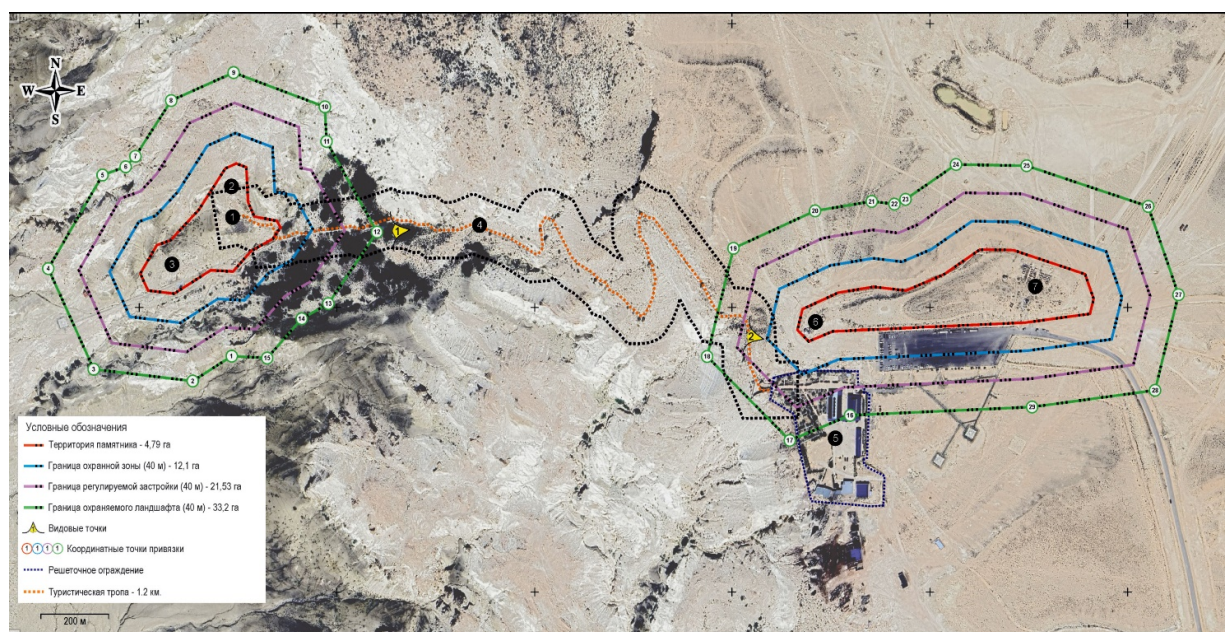
га – гектар

Карта границ охранной зоны, зоны регулирования застройки и зоны охраняемого природного ландшафта памятника истории и культуры "Некрополь Огланды, X-XIX века"



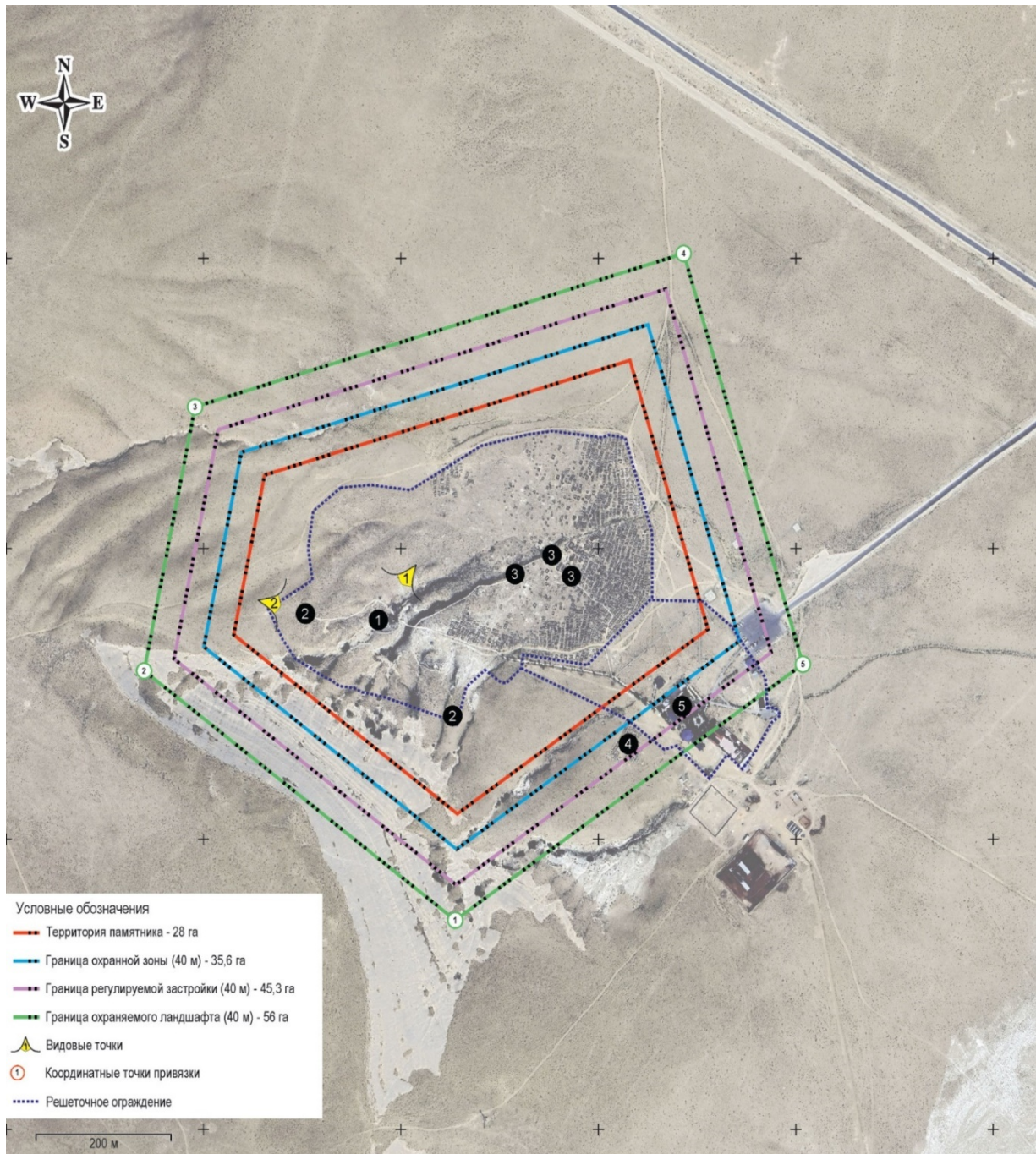
■ Охранная зона ■ Зона регулирования застройки ■ Зона охраняемого природного ландшафта

Карта границ охранной зоны, зоны регулирования застройки и зоны охраняемого природного ландшафта памятника истории и культуры "Подземная мечеть Бекет-ата в местности Огланды, XVIII век"



■ Охранная зона ■ Зона регулирования застройки ■ Зона охраняемого природного ландшафта

Карта границ охранной зоны, зоны регулирования застройки и зоны охраняемого природного ландшафта памятника истории и культуры "Подземная мечеть Шопан ата и некрополь" X-XIX века"



Охранная зона
 Зона регулирования застройки
 Зона охраняемого природного ландшафта

Приложение 2 к
 постановлению акимата
 Мангистауской области
 от "22" июля 2025 года № 155
 Приложение 2 к
 постановлению акимата

Границы охранных зон и зон регулирования застройки и зон охраняемого природного ландшафта памятников истории и культуры, расположенных в Мангистауском районе Мангистауской области

№	Наименование памятника истории и культуры	Вид памятника истории и культуры	Местонахождение памятника истории и культуры	Площадь памятника истории и культуры, га	Площадь охранной зоны	Площадь зоны регулирования застройки	Площадь зоны охраняемого природного ландшафта
1	Некрополь Кулбарак, XVIII-XIX века	ансамбль и комплекс	в 6 километрах к юго-востоку от населенного пункта Тиген сельского округа Шайыр	0,73	14 493,40 м2	17 119,49 м2	19 499,07 м2
2	Некрополь Кунан, XV-XX века	ансамбль и комплекс	село Жынгылды	6,5	20 232,15 м2	22 867,05 м2	25 328,85 м2
3	Некрополь Мынкиси, XVII-XX века	ансамбль и комплекс	в 2,5 километрах к востоку от села Акшымырау	0,066	16 064,80 м2	18 611,42 м2	21 085,12 м2
4	Подземная мечеть Бекет-ата в местности Тобыкты, XVIII-XIX века	градостроительство и архитектура	в 3,7 километрах к северо-востоку от населенного пункта Тиген сельского округа Шайыр	0,5	371,48 м2	596,13 м2	749,32 м2
5	Некрополь Ушкоз-Мейрам, XIV-XX века	ансамбль и комплекс	на западной окраине села Шетпе	0,57	12 486,88 м2	14 993,15 м2	17 391,66 м2
	Некрополь Бекбаулы		в 1,4 километрах				

6	ата, XVI-XVII века и XVIII-XIX века	ансамбль и комплекс	к северо-запа ду от села Жынгылды	3	19 610,40 м2	22 250,43 м2	24 771,77 м2
7	Мавзолей Акжигит, XVIII-XIX века	градостроит ельство и архитектура	в 5 километрах к северо-вост оку от села Шайыр сельского округа Шайыр	0,6	0,9 га	0,9 га	0,9 га
8	Некрополь Каракиси, XVIII век-I половина XX века	ансамбль и комплекс	в 5 километрах к югу от села Сайотес сельского округа Сайотес	1,1	0,95 га	0,95 га	0,95 га
9	Некрополь Отес, XIV-XVI века и XVIII-XX века	ансамбль и комплекс	на южной окраине села Сайотес сельского округа Сайотес	2,7	1,4 га	1,4 га	1,4 га
10	Некрополь Шилкоз-Ме йрам, XVI-XX века	ансамбль и комплекс	в 1 5 километрах к северу от села Шетпе	1,98	1,2 га	1,2 га	1,2 га
11	Культово - погребальн ы й комплекс Алтынказга н, III-IV века	археология	в 2 1 километрах к востоку от села Таучик	197	25,5 га	25,5 га	25,5 га
12	Городище Кызылкала, урочище Акмыш, X-XVII века	археология	в 2 0 километрах к северо-запа ду от села Шетпе	24,0	8,9 га	8,9 га	8,9 га
13	Подземная мечеть Шақпақ ата и некрополь (57 единиц),	ансамбль и комплекс	в 3 0 километрах на	10	15,4 га		29,9 га

	IX-X века и XIV-XIX века		северо-запад от села Таушык			22,1 га	
14	Подземная мечеть Караман ата и некрополь (470 единиц), XIII-XIX века	ансамбли и комплексы	в 3,5 километрах к юго-западу от села Шетпе	7,2	12,5 га	18,8 га	26,1 га
15	Некрополь Ешкикырган, XVI-XX века	ансамбль и комплекс	в 2,5 километрах к северо-востоку от села Сайотес	1,77	1,19 га	1,47 га	1,47 га

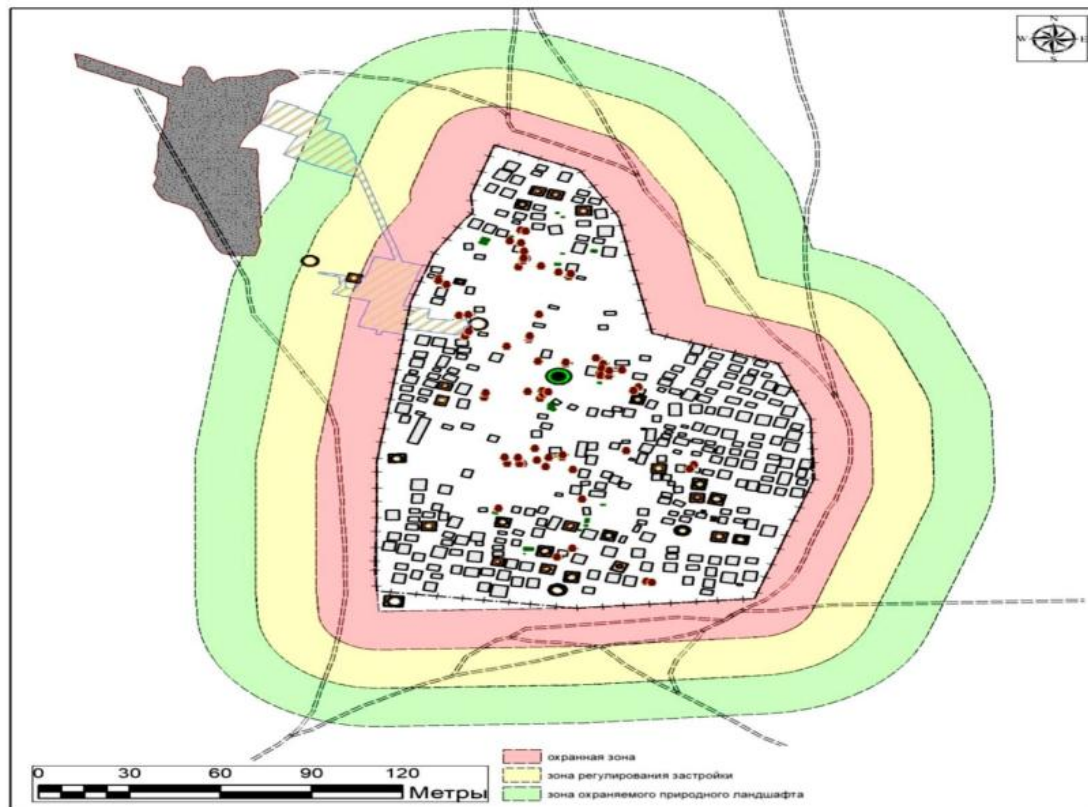
Примечание:

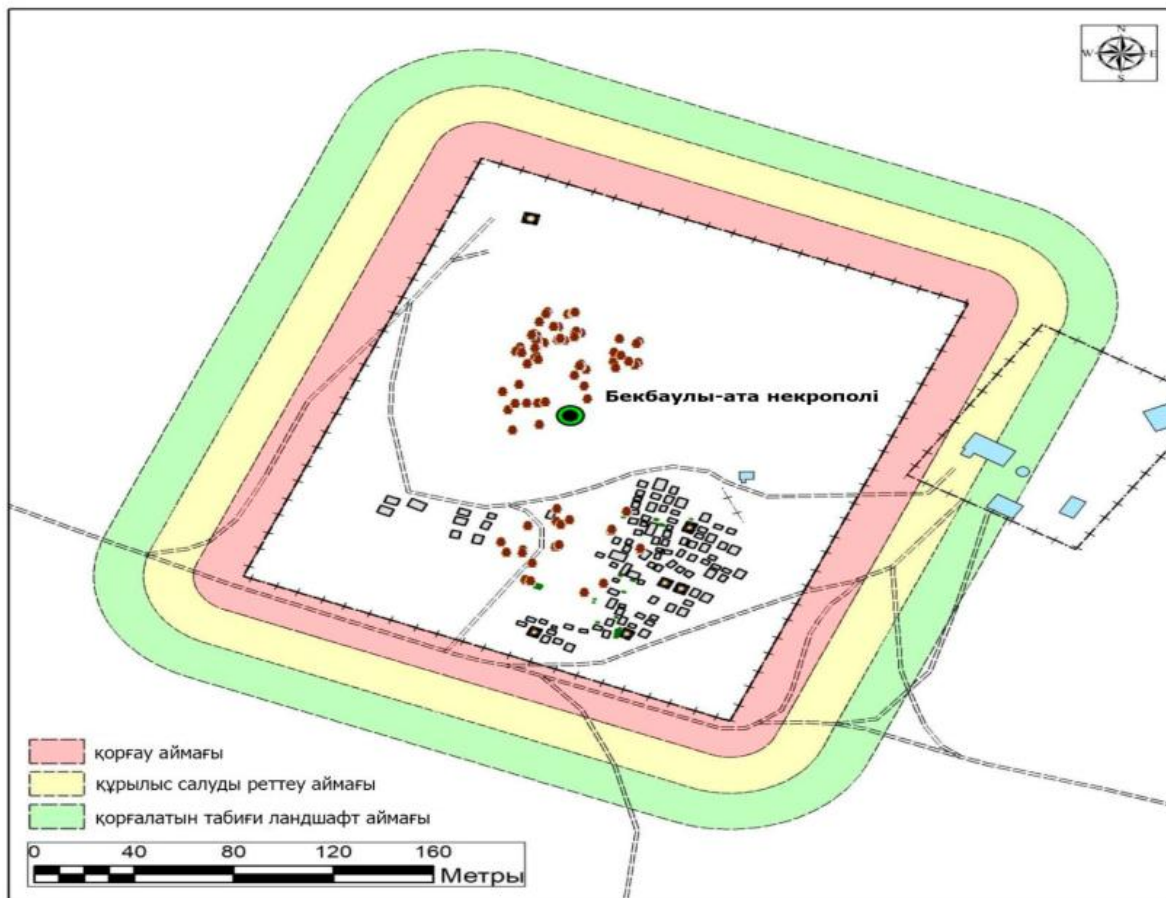
расшифровка аббревиатур:

м² – квадратный метр

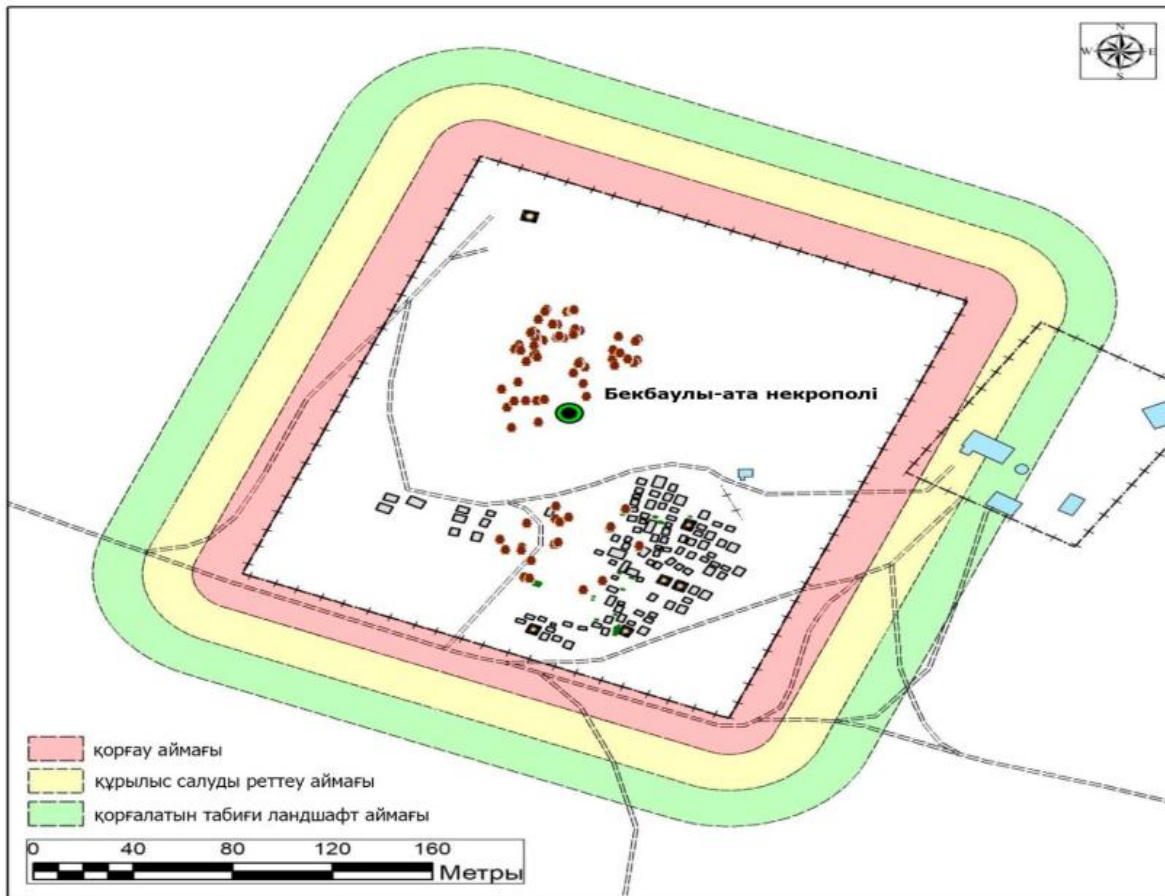
га – гектар

Карта границ охранной зоны, зоны регулирования застройки и зоны охраняемого природного ландшафта памятника истории и культуры "Некрополь Кулбарак, XVIII-XIX века"

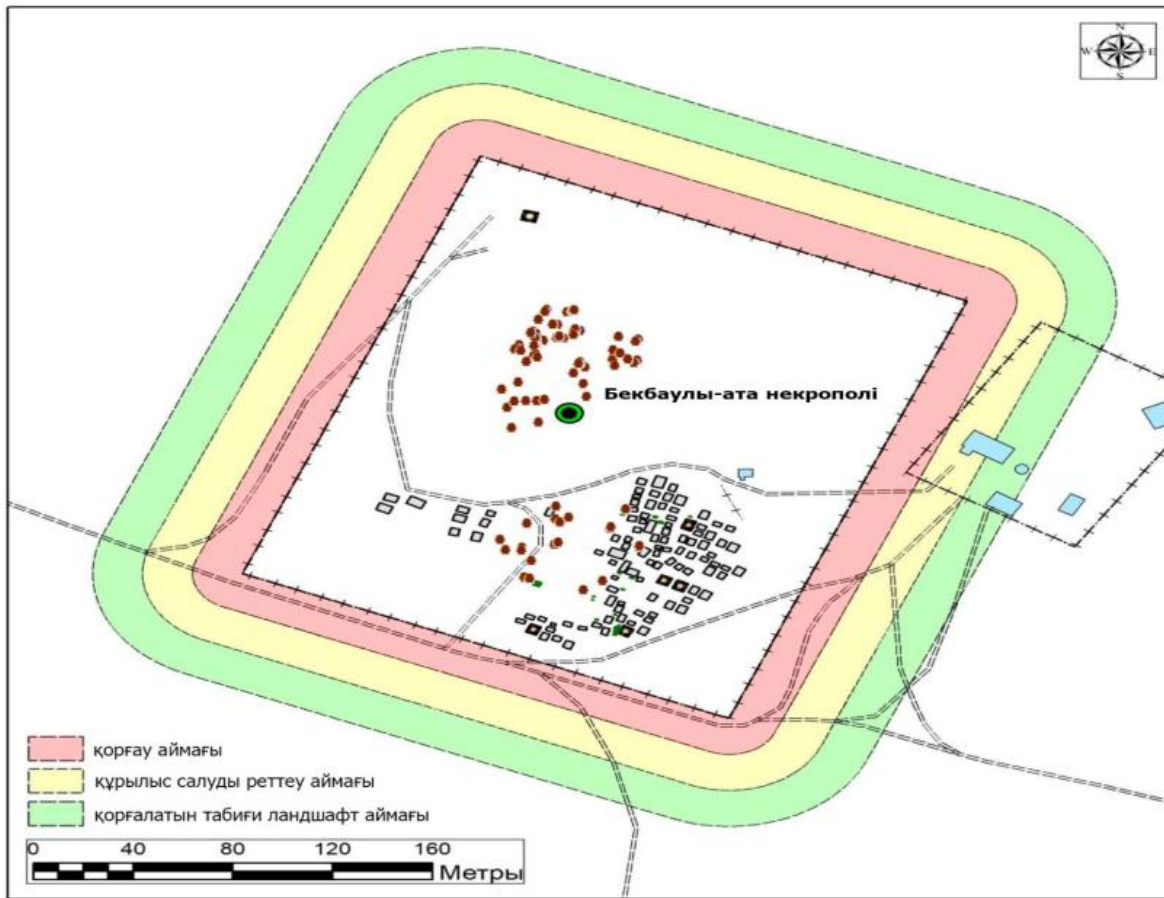




Охранная зона Зона регулирования застройки Зона охраняемого природного ландшафта

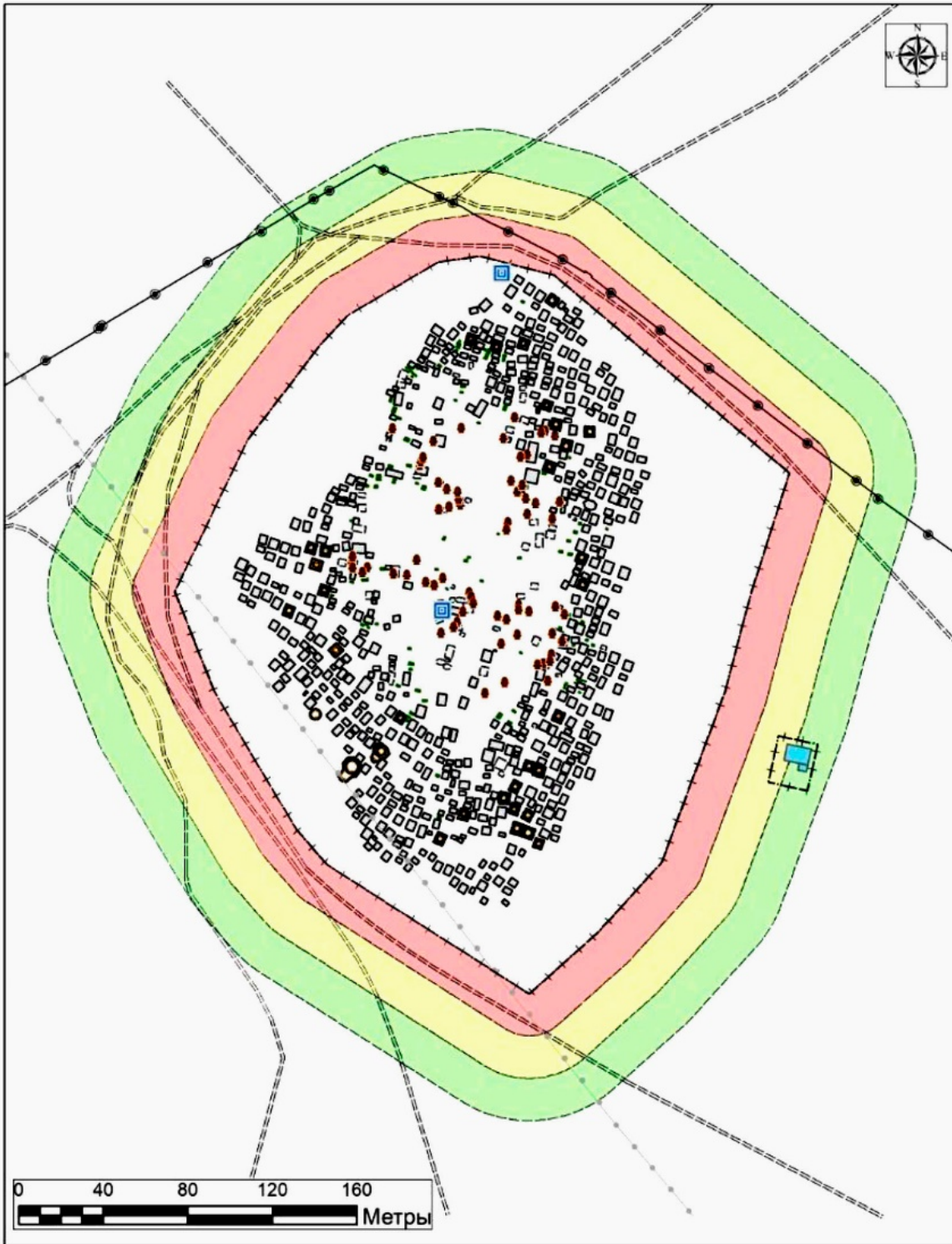


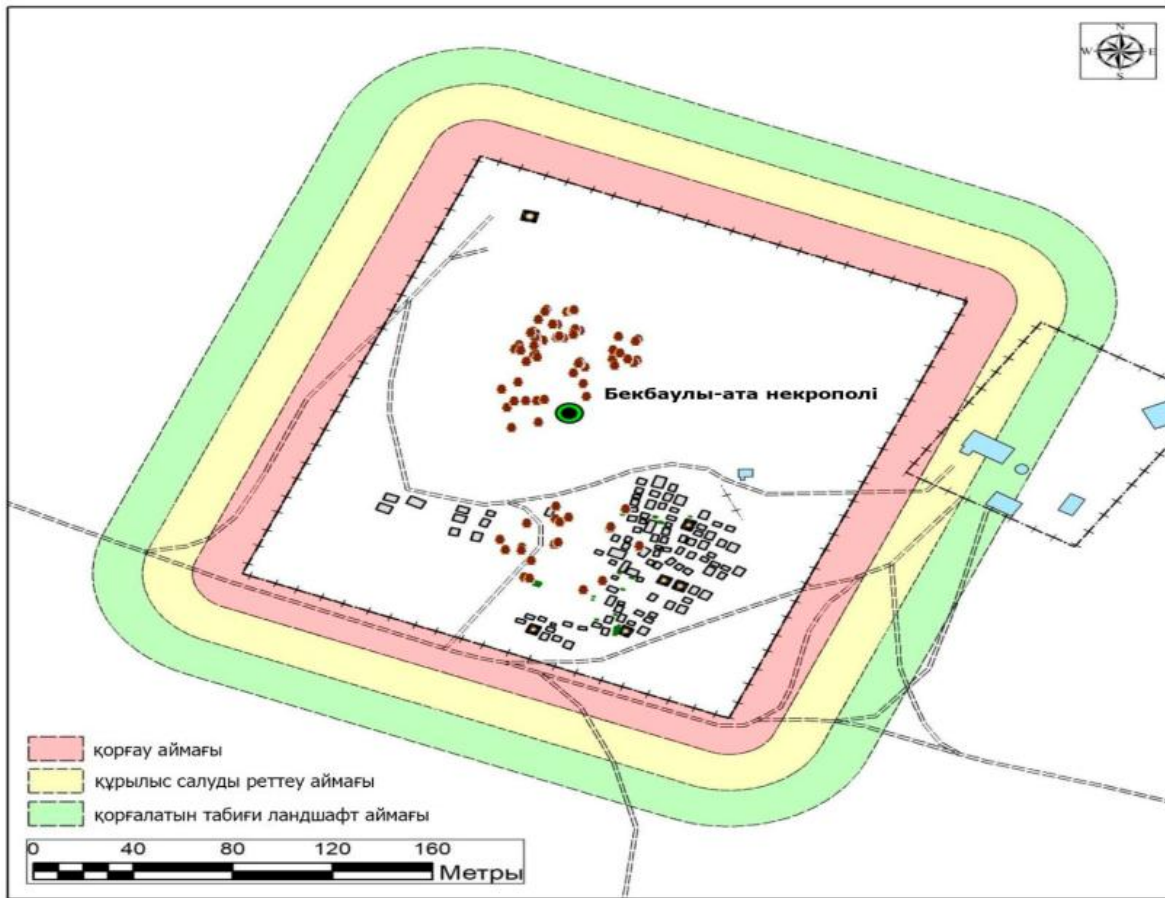
Охранная зона Зона регулирования застройки Зона охраняемого природного ландшафта



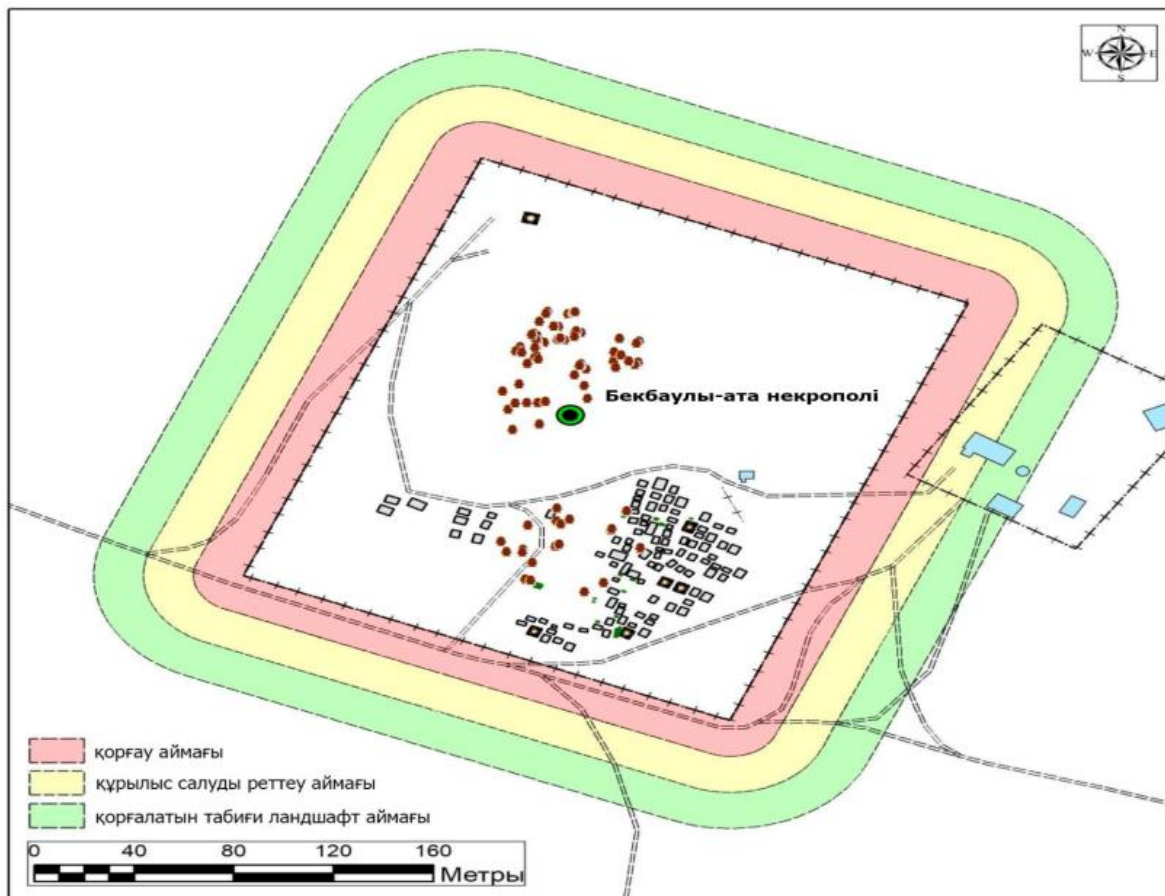
Охранная зона Зона регулирования застройки Зона охраняемого природного ландшафта

Карта границ охранной зоны, зоны регулирования застройки и зоны охраняемого природного ландшафта памятника истории и культуры "Некрополь Кунан, XV-XX века "

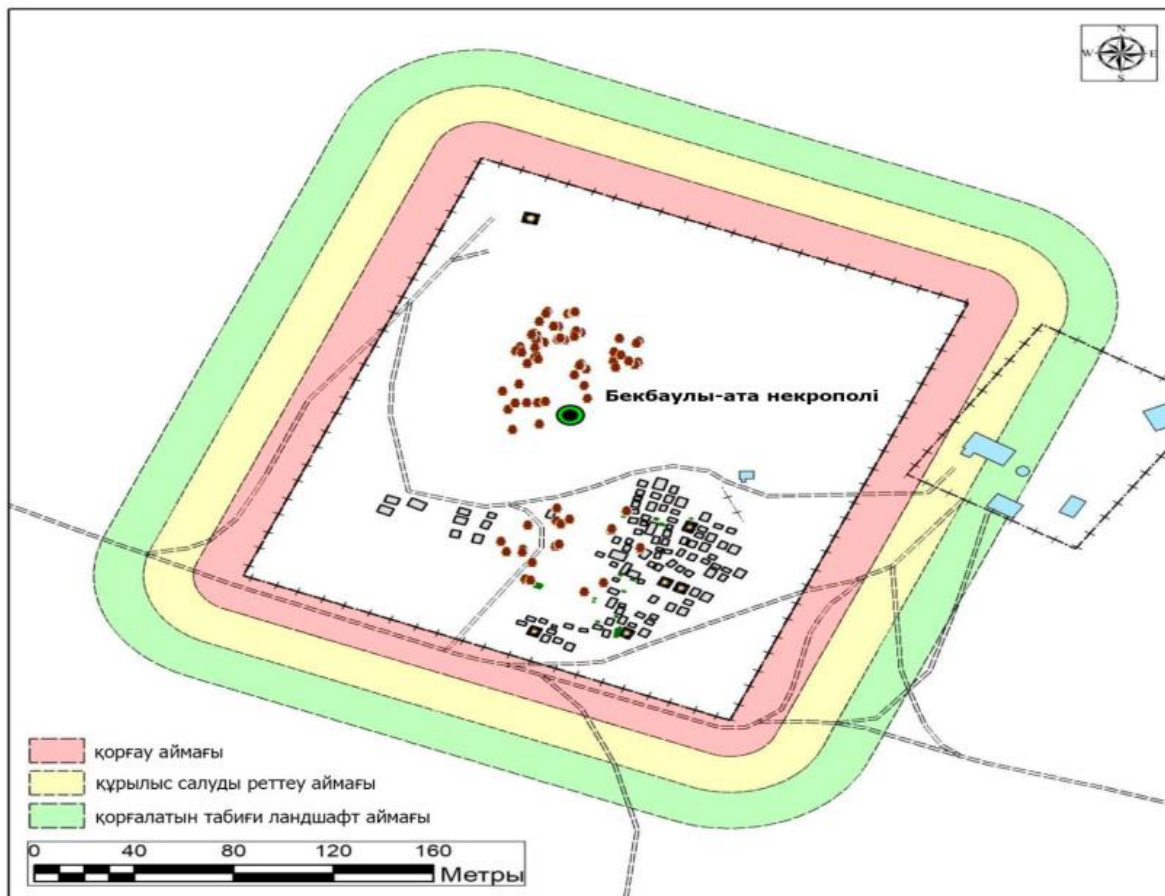




Охранная зона Зона регулирования застройки Зона охраняемого природного ландшафта

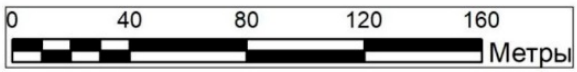
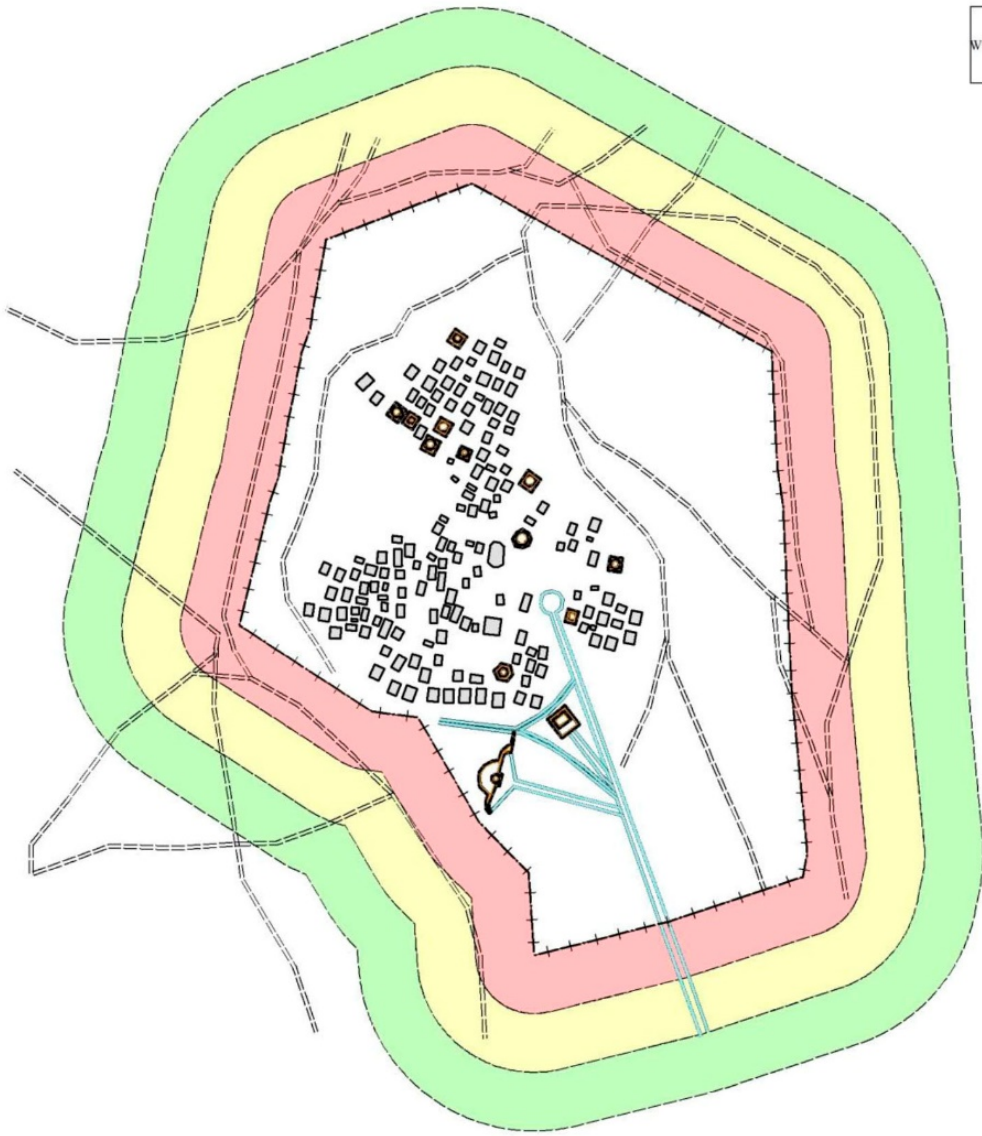


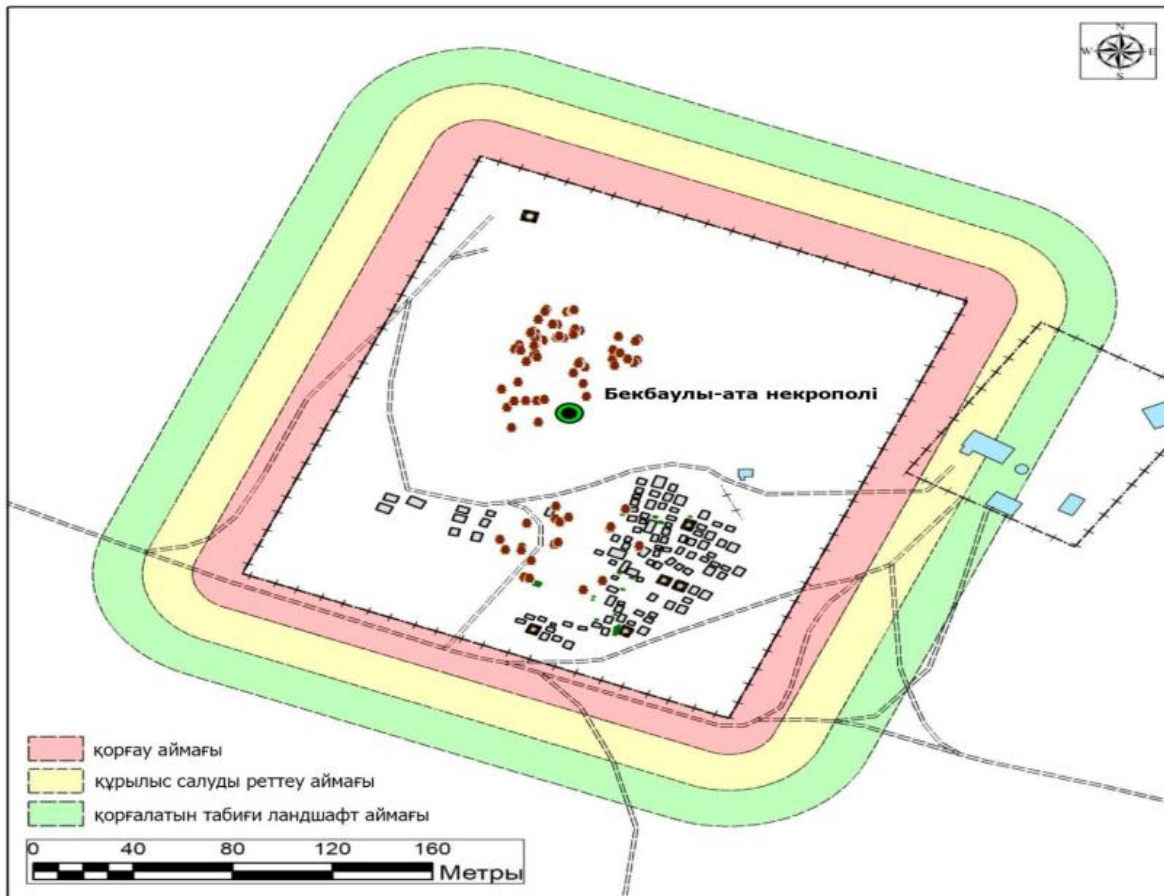
Охранная зона Зона регулирования застройки Зона охраняемого природного ландшафта



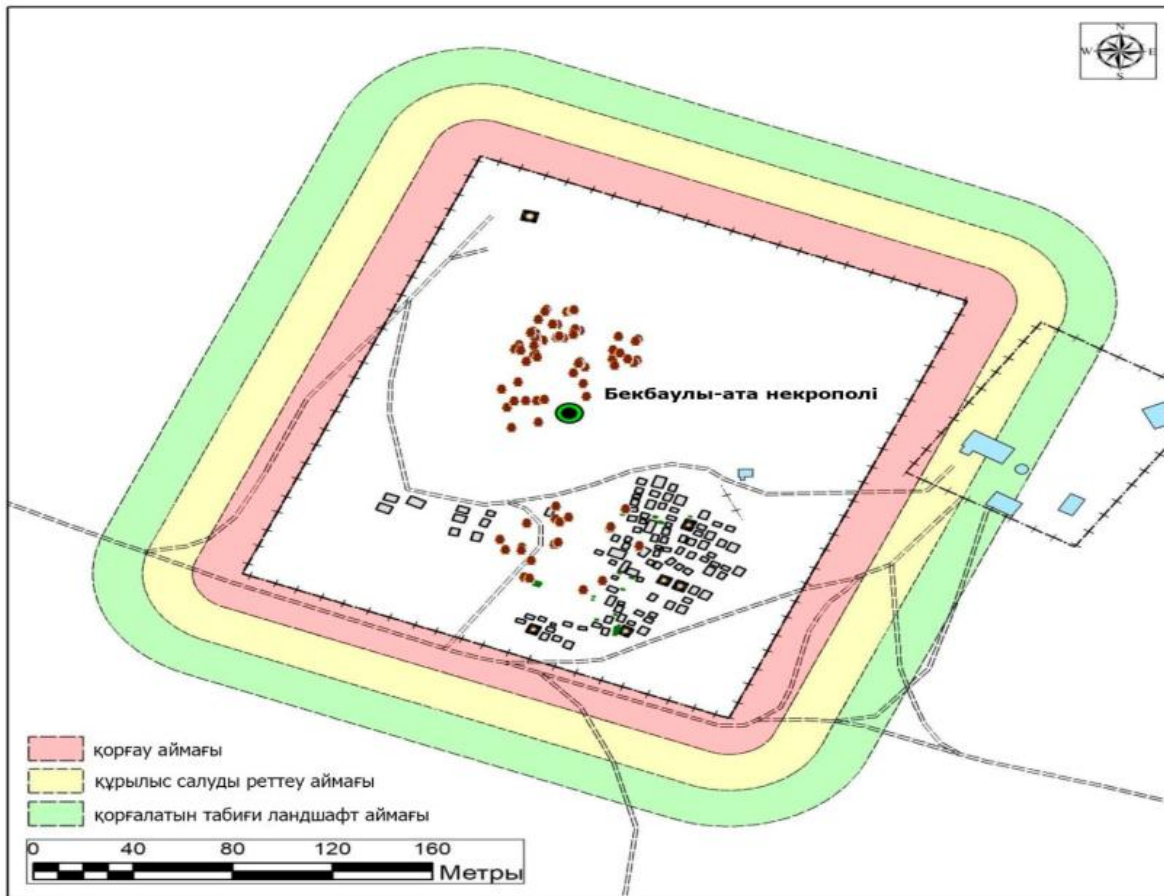
Охранная зона Зона регулирования застройки Зона охраняемого природного ландшафта

Карта границ охранной зоны, зоны регулирования застройки и зоны охраняемого природного ландшафта памятника истории и культуры "Некрополь Мынкиси, XVII-XX века"

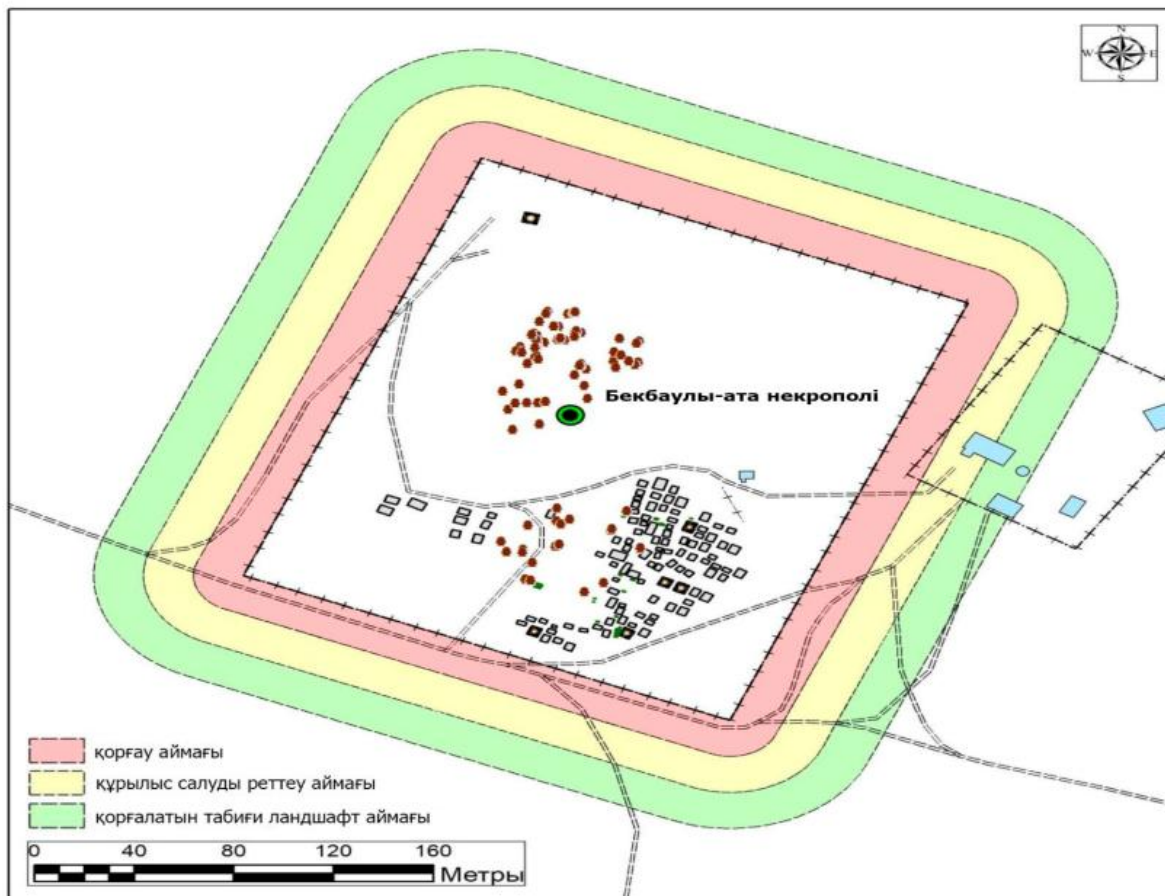




Охранная зона Зона регулирования застройки Зона охраняемого природного ландшафта



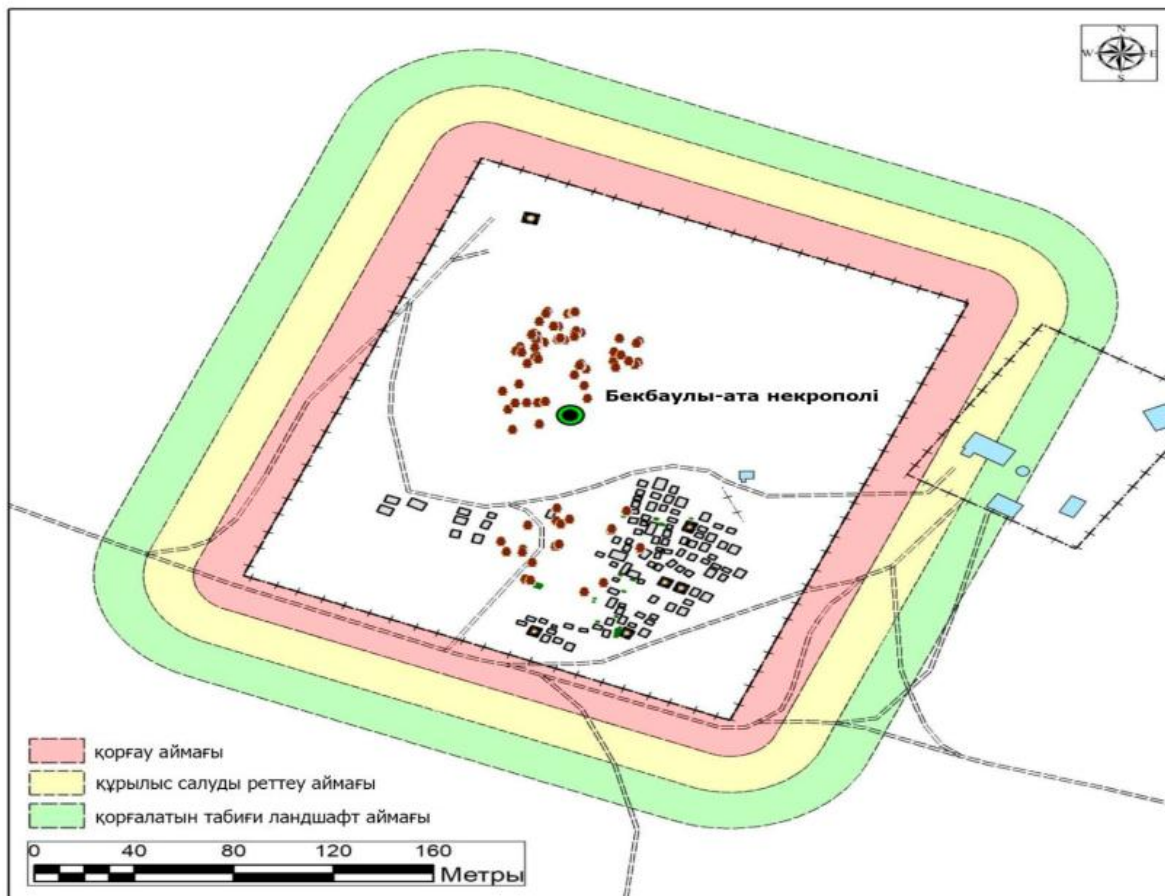
Охранная зона Зона регулирования застройки Зона охраняемого природного ландшафта



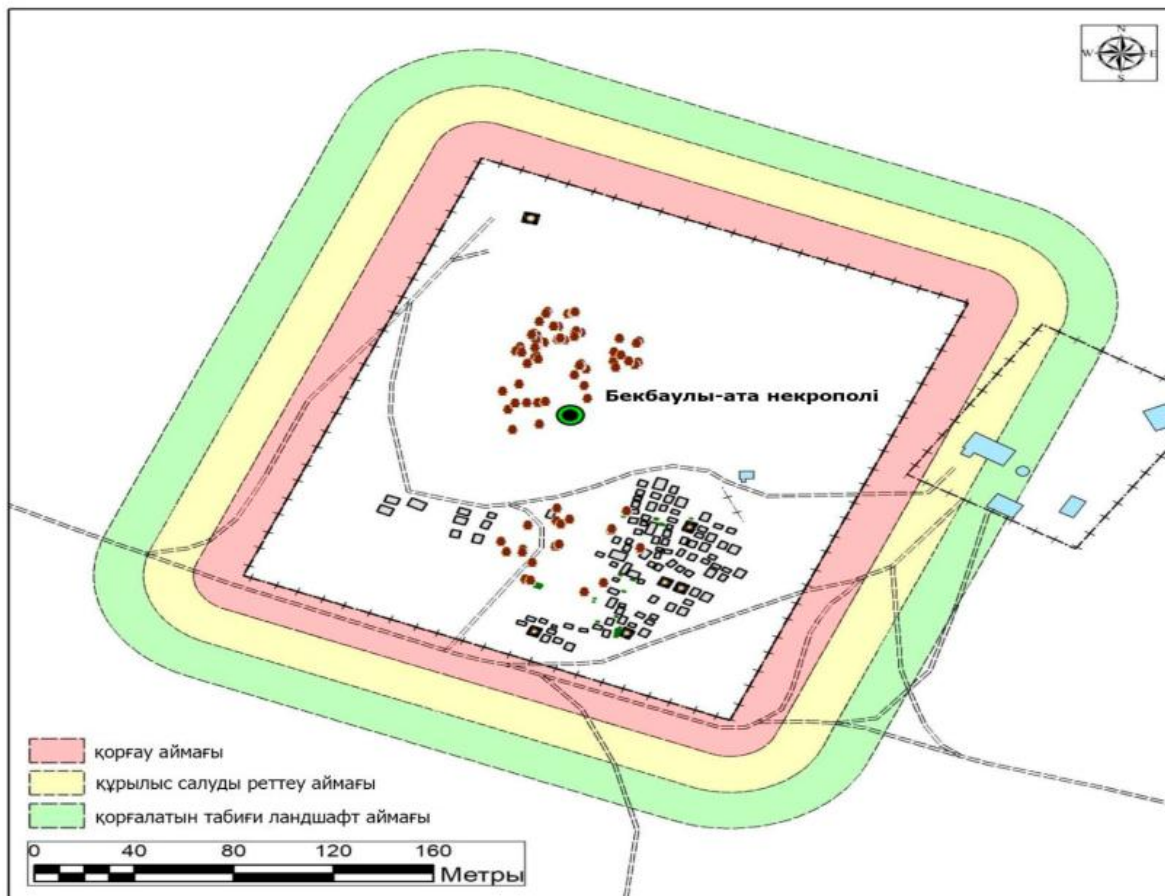
Охранная зона Зона регулирования застройки Зона охраняемого природного ландшафта

Карта границ охранной зоны, зоны регулирования застройки и зоны охраняемого природного ландшафта памятника истории и культуры "Подземная мечеть Бекет-ата в местности Тобыкты, XVIII-XIX века"

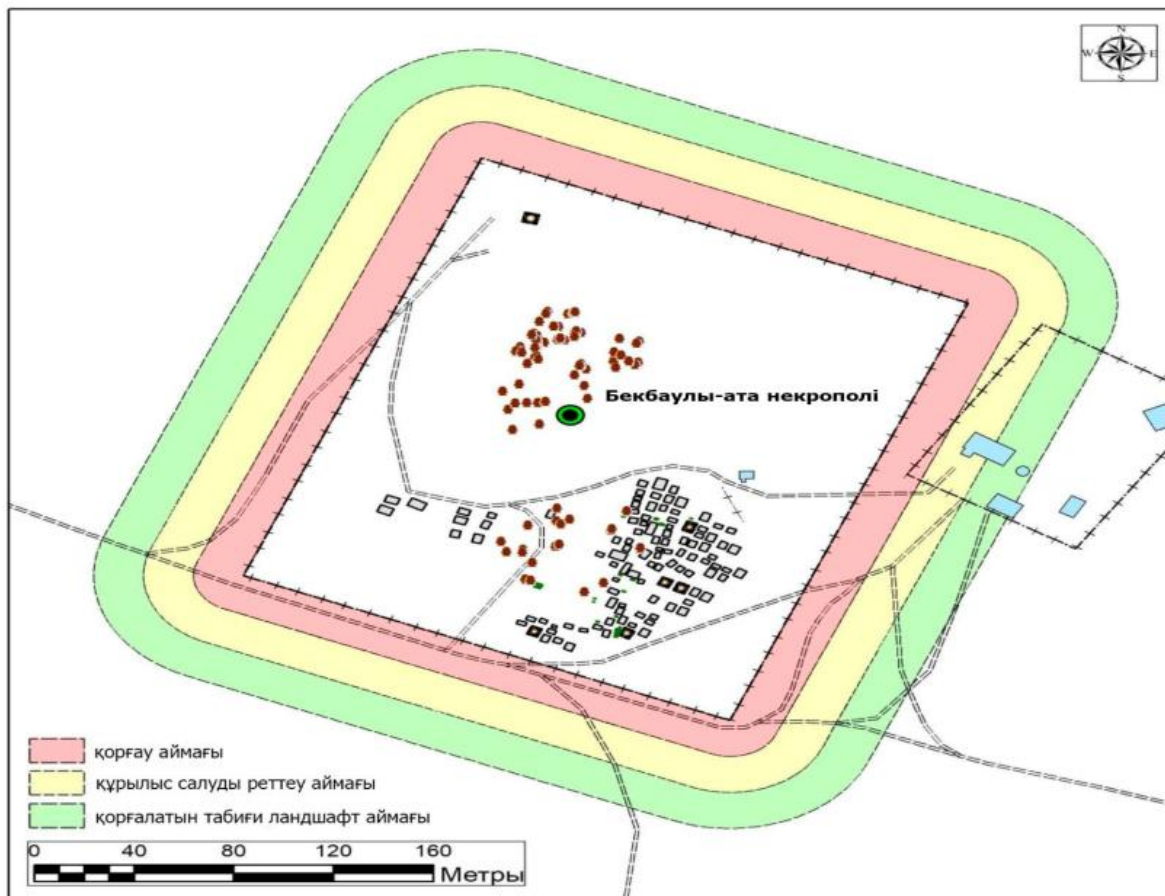




Охранная зона Зона регулирования застройки Зона охраняемого природного ландшафта

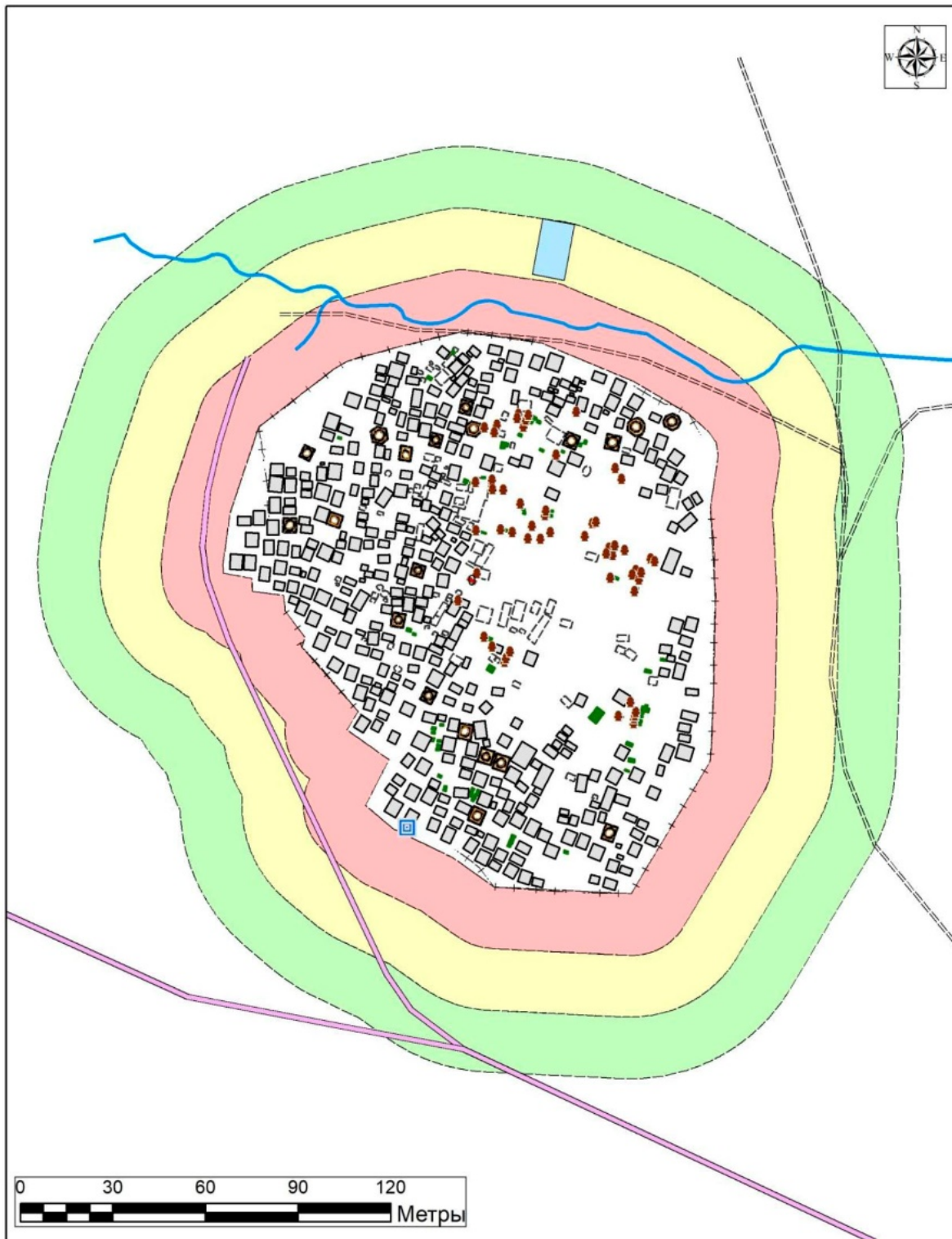


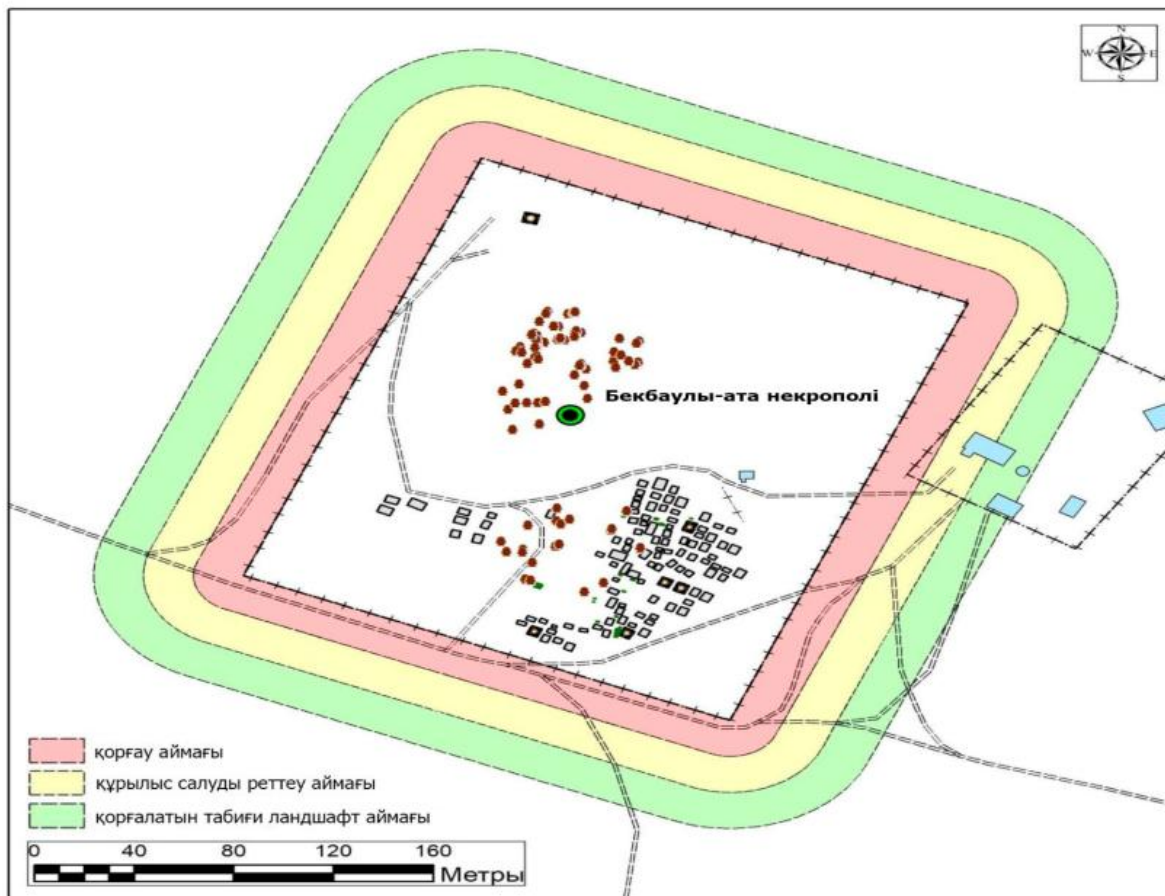
Охранная зона Зона регулирования застройки Зона охраняемого природного ландшафта



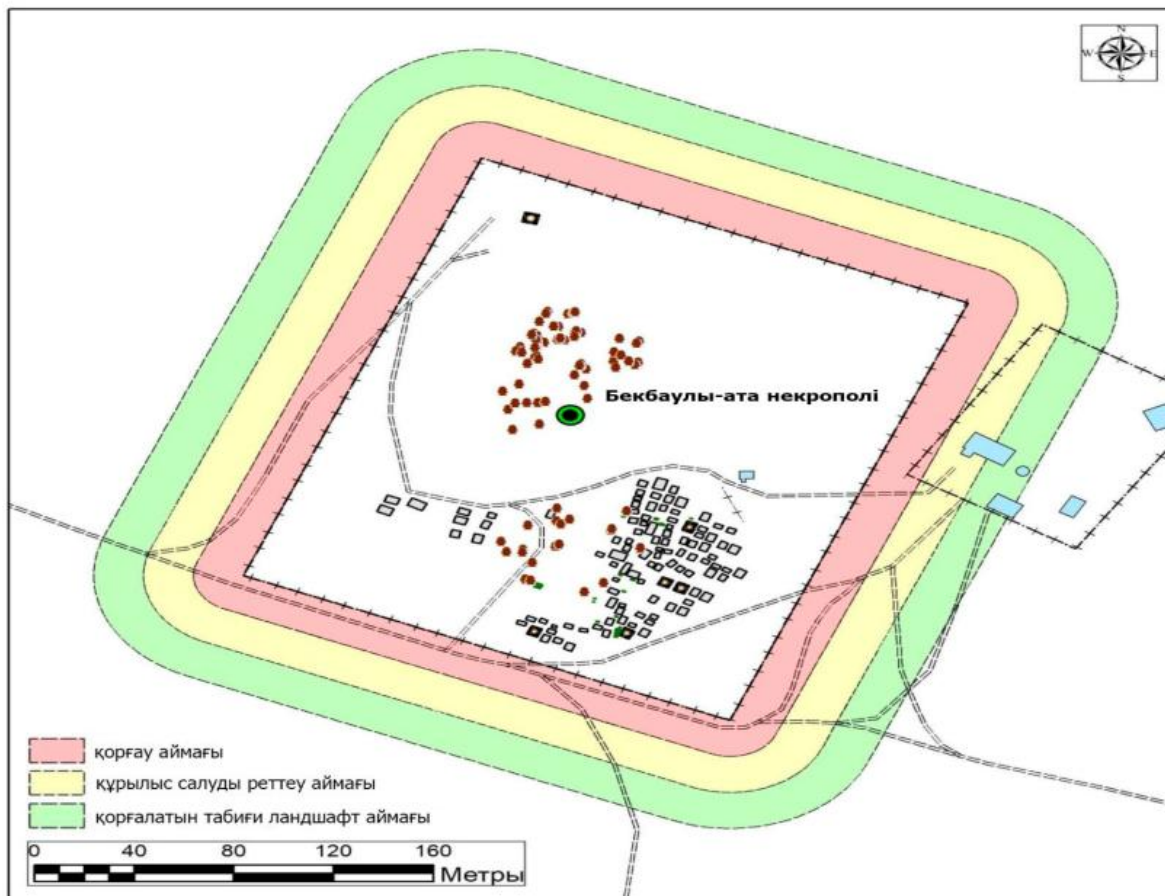
Охранная зона Зона регулирования застройки Зона охраняемого природного ландшафта

Карта границ охранной зоны, зоны регулирования застройки и зоны охраняемого природного ландшафта памятника истории и культуры "Некрополь Ушкоз-Мейрам, XIV-XX века"

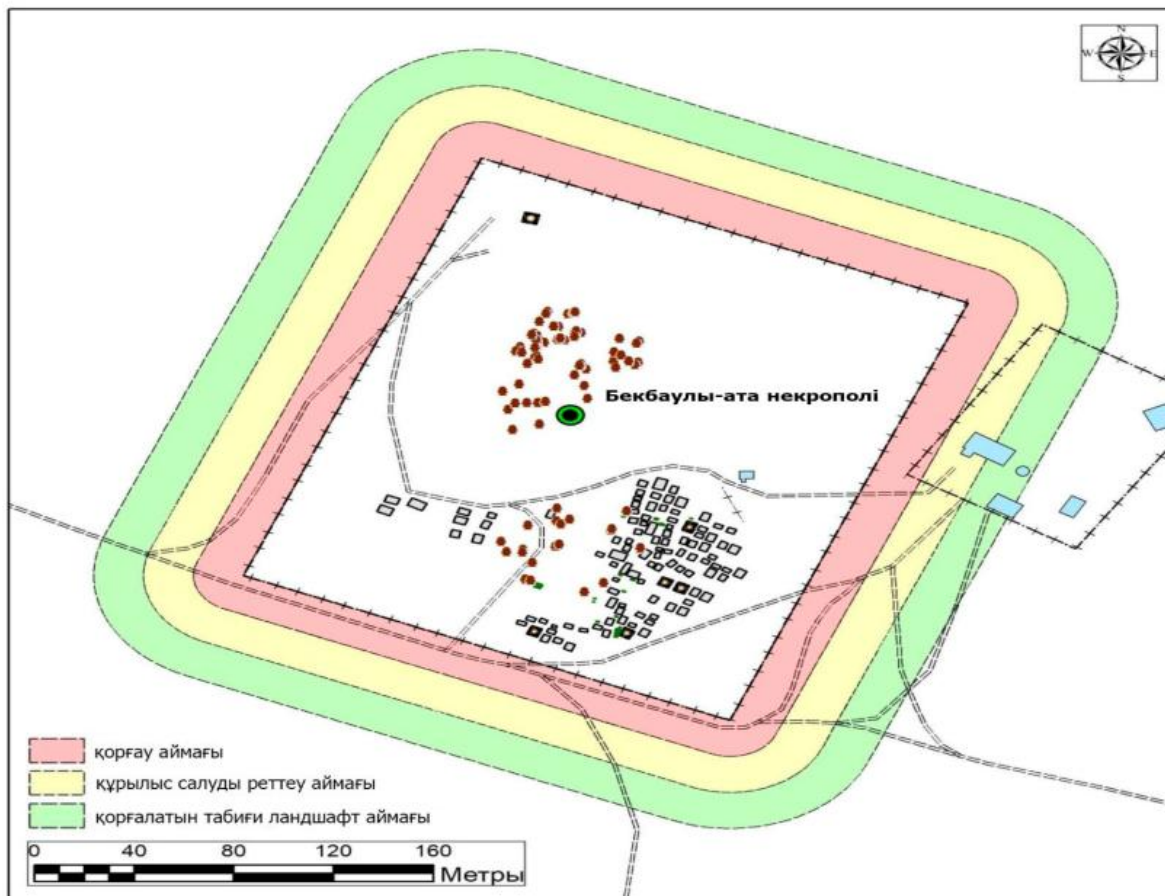




Охранная зона Зона регулирования застройки Зона охраняемого природного ландшафта

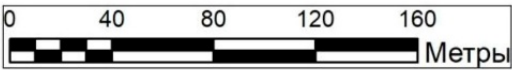


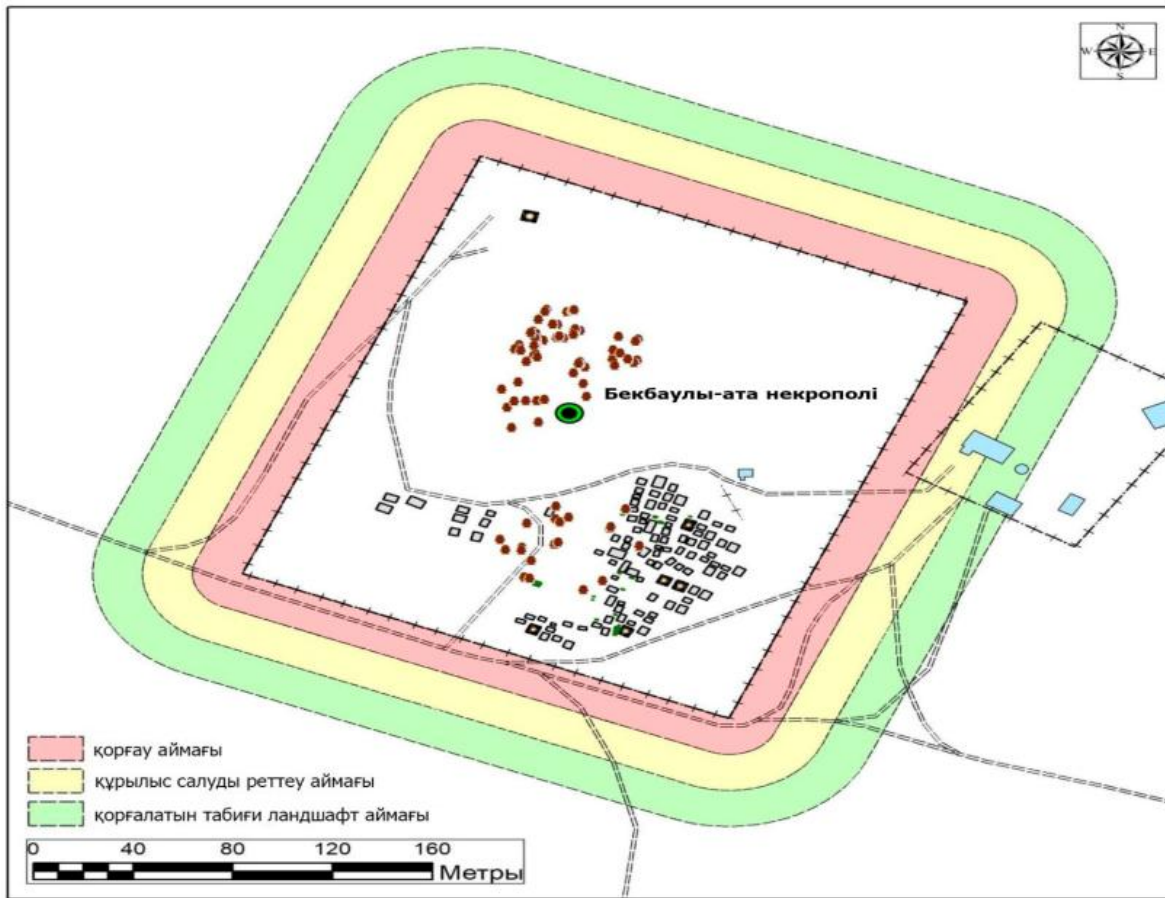
Охранная зона Зона регулирования застройки Зона охраняемого природного ландшафта



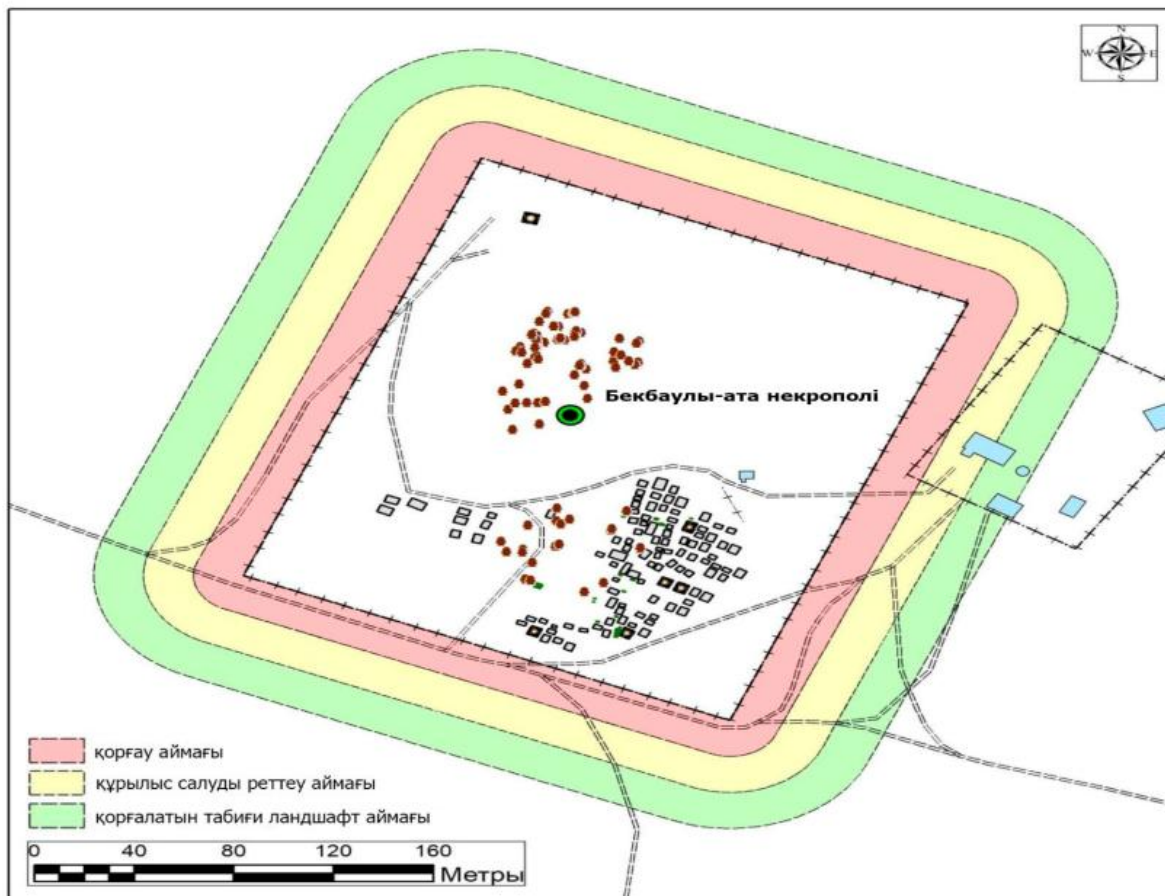
Охранная зона Зона регулирования застройки Зона охраняемого природного ландшафта

Карта границ охранной зоны, зоны регулирования застройки и зоны охраняемого природного ландшафта памятника истории и культуры "Некрополь Бекбаулы ата, XVI-XVII века и XVIII-XIX века"



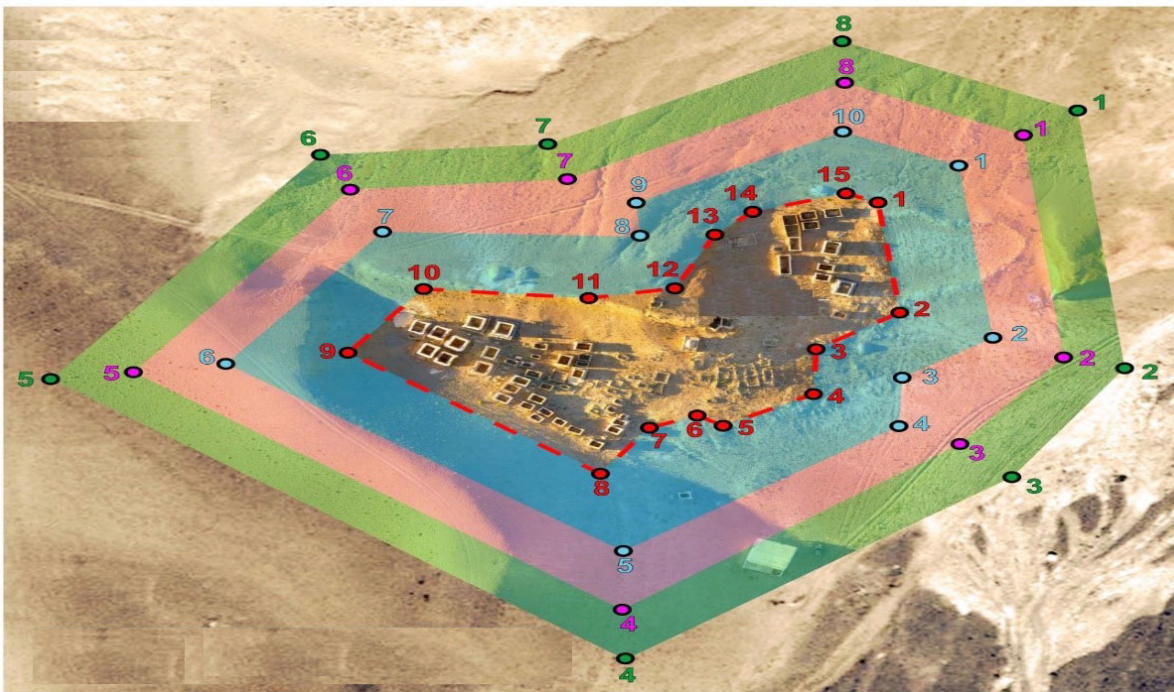


Охранная зона Зона регулирования застройки Зона охраняемого природного ландшафта



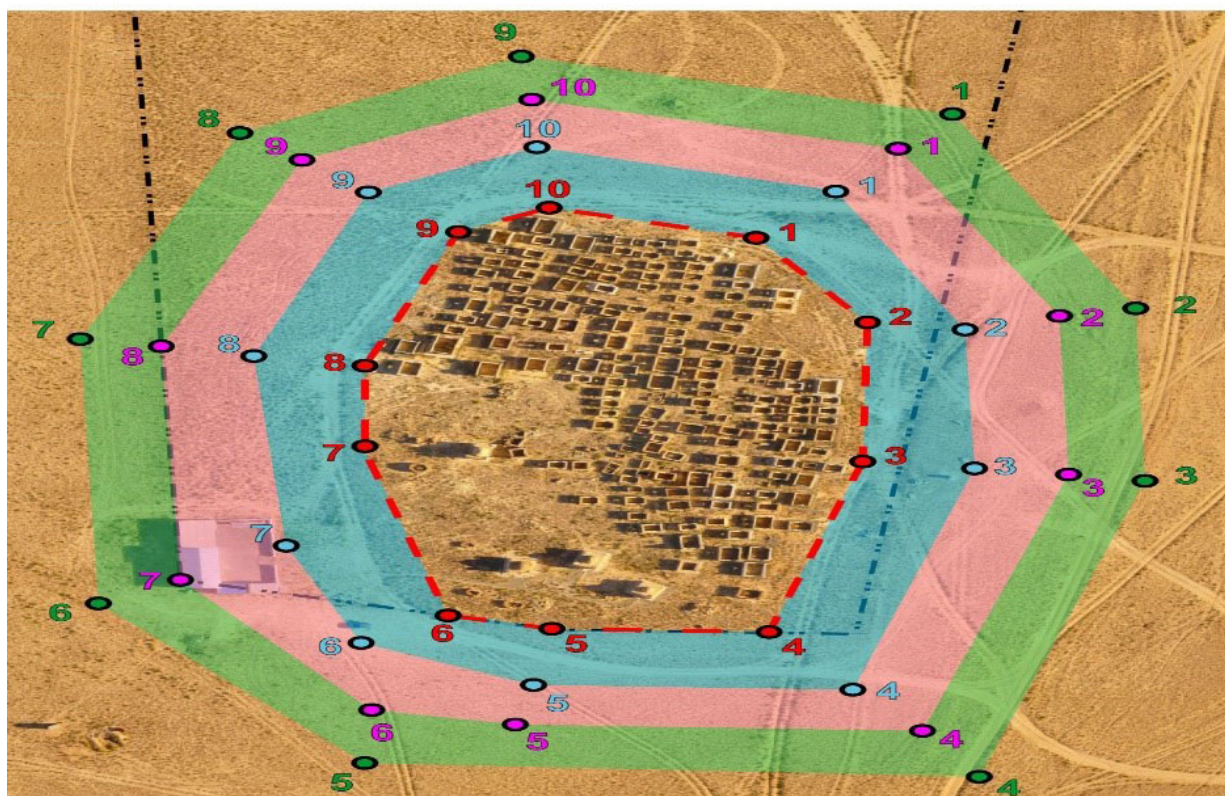
Охранная зона Зона регулирования застройки Зона охраняемого природного ландшафта

Карта границ охранной зоны, зоны регулирования застройки и зоны охраняемого природного ландшафта памятника истории и культуры "Мавзолей Акжигит, XVIII-XIX века"



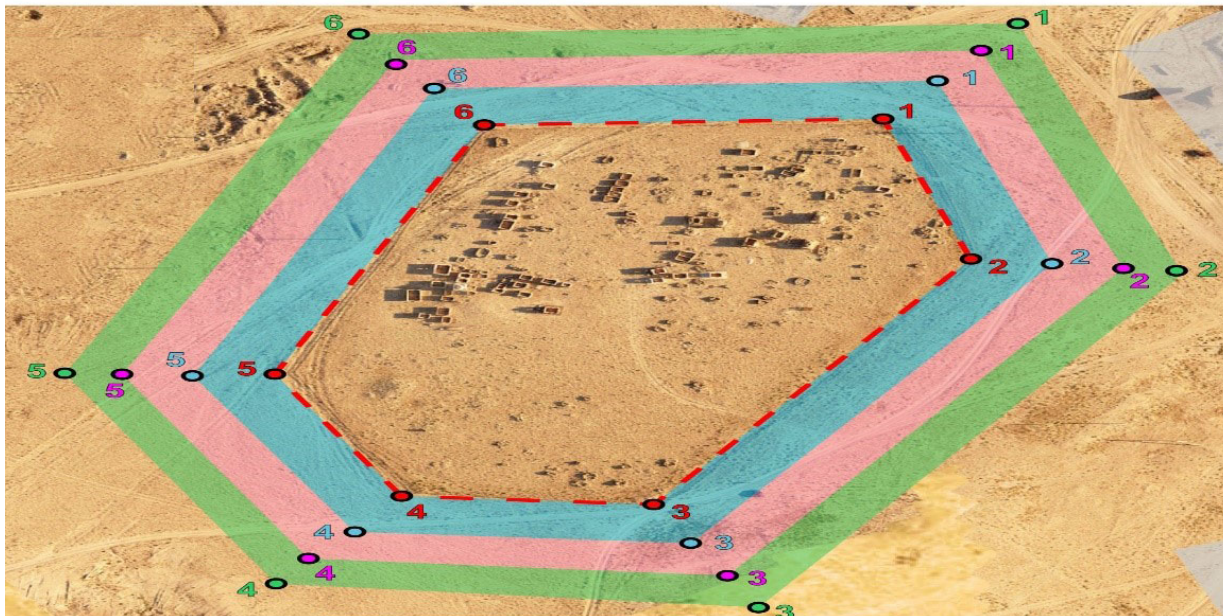
■ Охранная зона ■ Зона регулирования застройки ■ Зона охраняемого природного ландшафта

Карта границ охранной зоны, зоны регулирования застройки и зоны охраняемого природного ландшафта памятника истории и культуры "Некрополь Каракиси, XVIII век–I половина XX века"



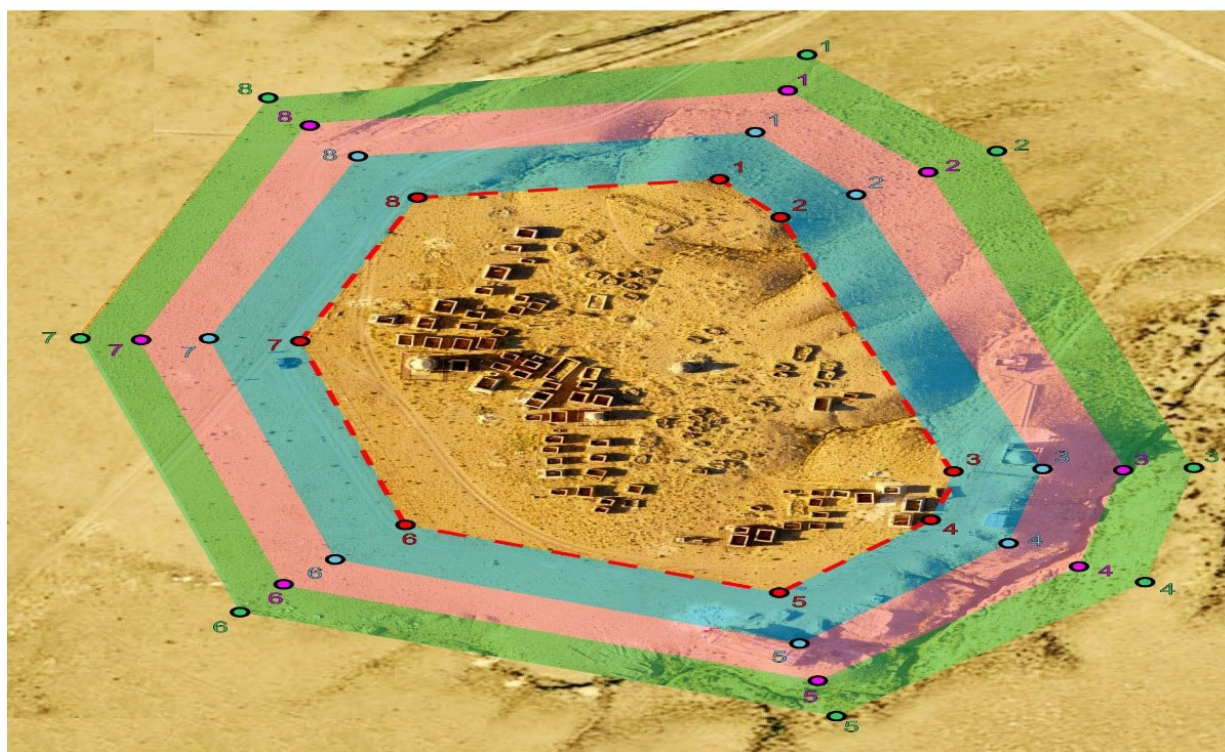
■ Охранная зона ■ Зона регулирования застройки ■ Зона охраняемого природного ландшафта

Карта границ охранной зоны, зоны регулирования застройки и зоны охраняемого природного ландшафта памятника истории и культуры "Некрополь Отес, XIV-XVI века и XVIII-XX века"



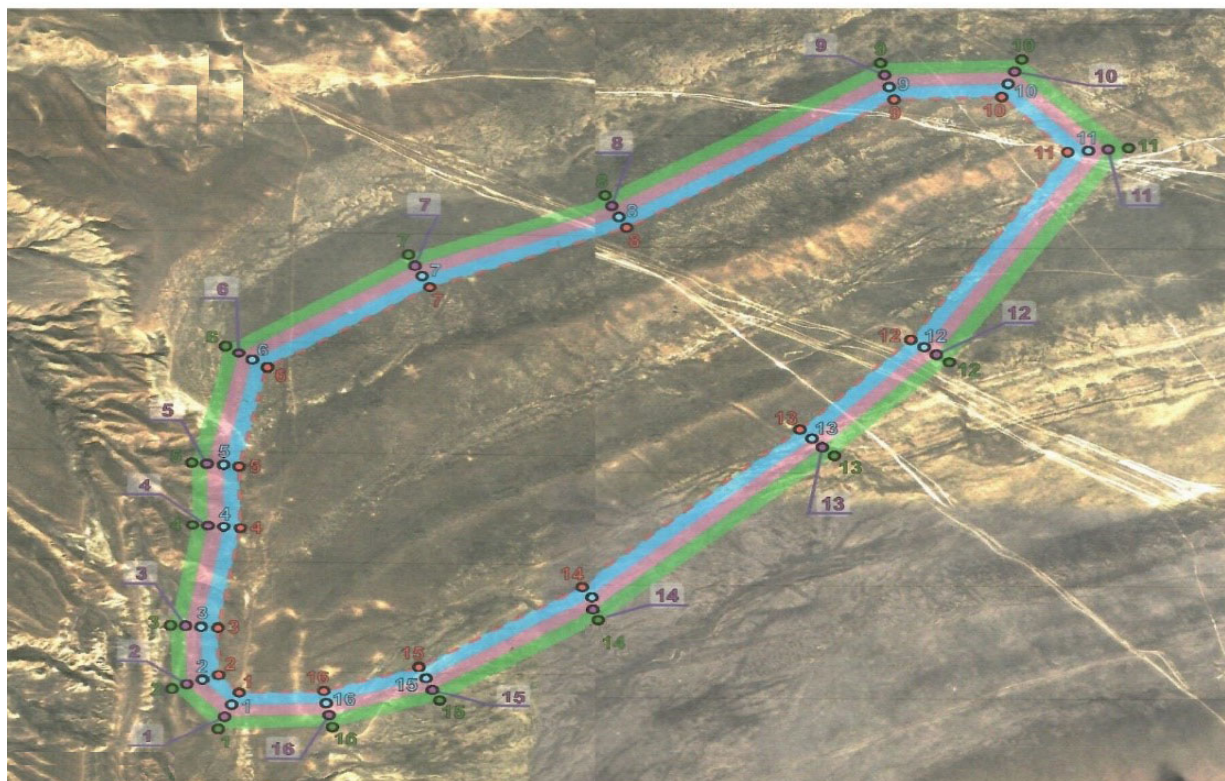
■ Охранная зона ■ Зона регулирования застройки ■ Зона охраняемого природного ландшафта

Карта границ охранной зоны, зоны регулирования застройки и зоны охраняемого природного ландшафта памятника истории и культуры "Некрополь Шилкоз-Мейрам, XVI-XX века"



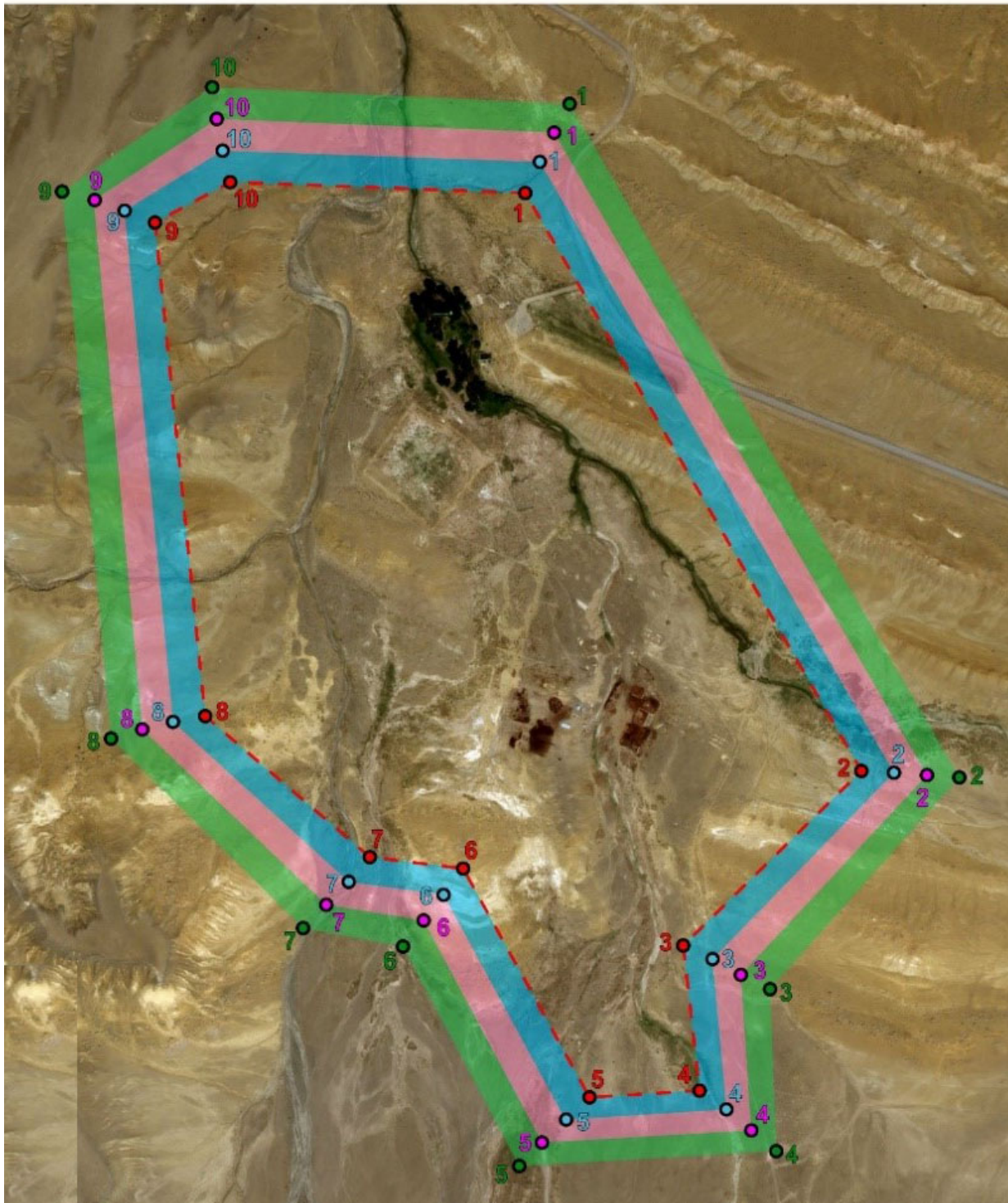
■ Охранная зона ■ Зона регулирования застройки ■ Зона охраняемого природного ландшафта

Карта границ охранной зоны, зоны регулирования застройки и зоны охраняемого природного ландшафта памятника истории и культуры "Культово-погребальный комплекс Алтынказган, III-IV века"



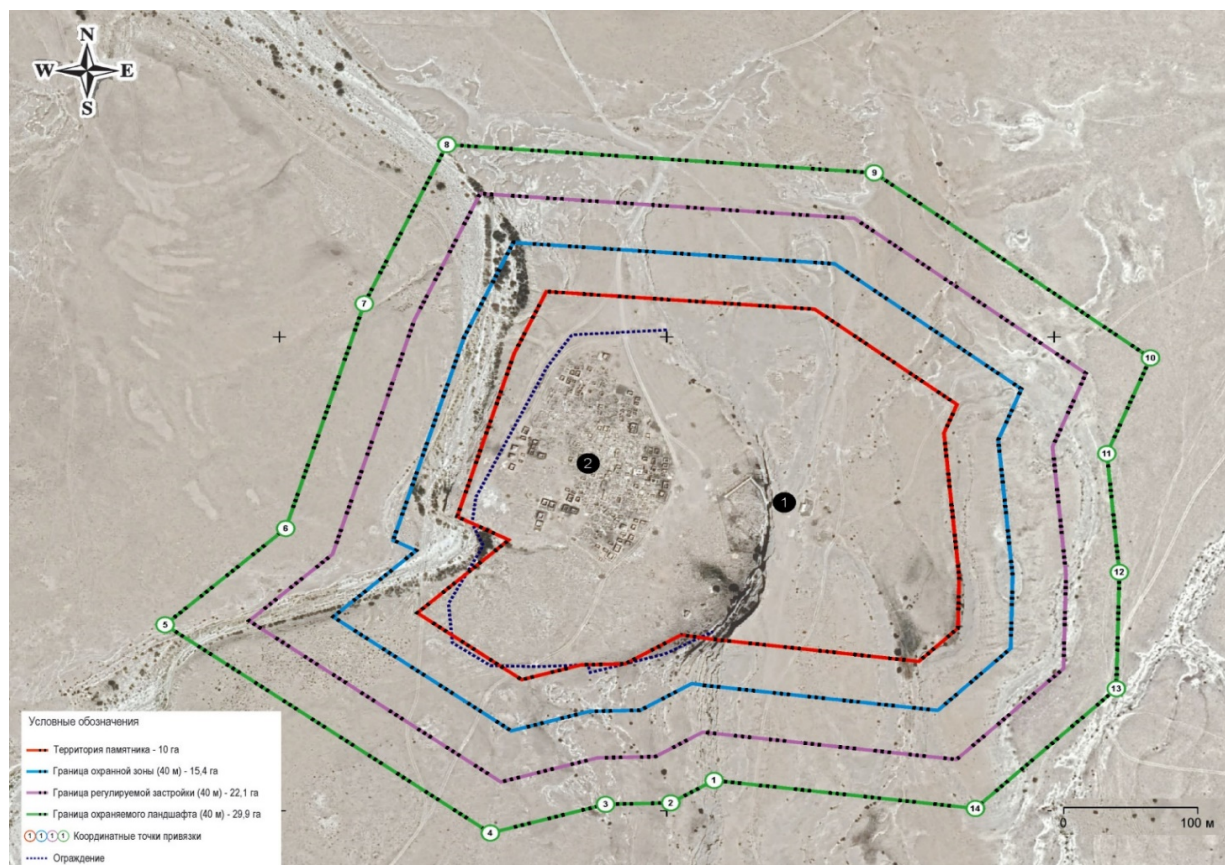
■ Охранная зона ■ Зона регулирования застройки ■ Зона охраняемого природного ландшафта

Карта границ охранной зоны, зоны регулирования застройки и зоны охраняемого природного ландшафта памятника истории и культуры "Городище Кызылкала, урочище Акмыш, X-XVII века"



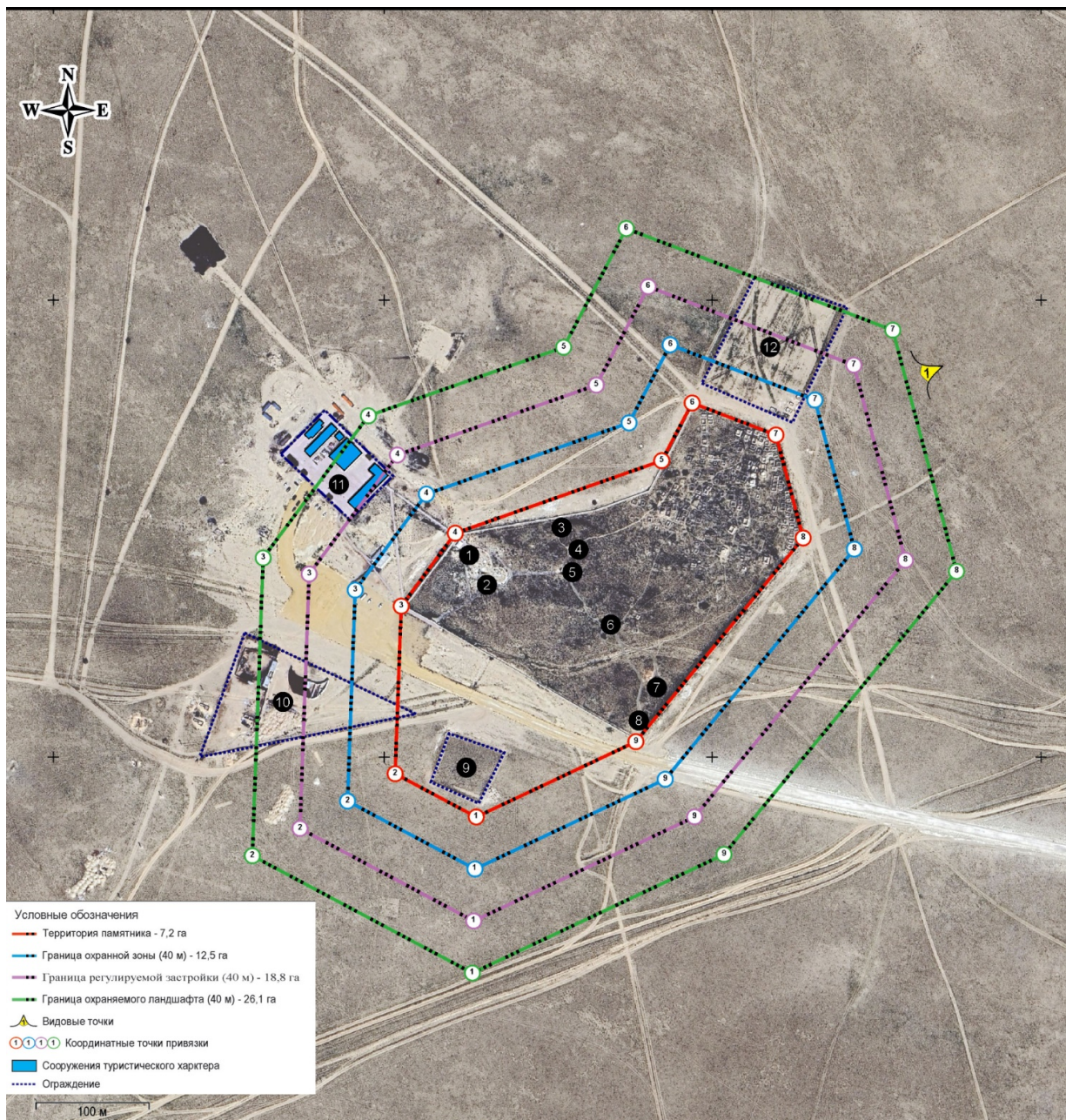
■ Охранная зона ■ Зона регулирования застройки ■ Зона охраняемого природного ландшафта

Карта границ охранной зоны, зоны регулирования застройки и зоны охраняемого природного ландшафта памятника истории и культуры "Подземная мечеть Шақпақ ата и некрополь" IX-X века и XIV-XIX века"



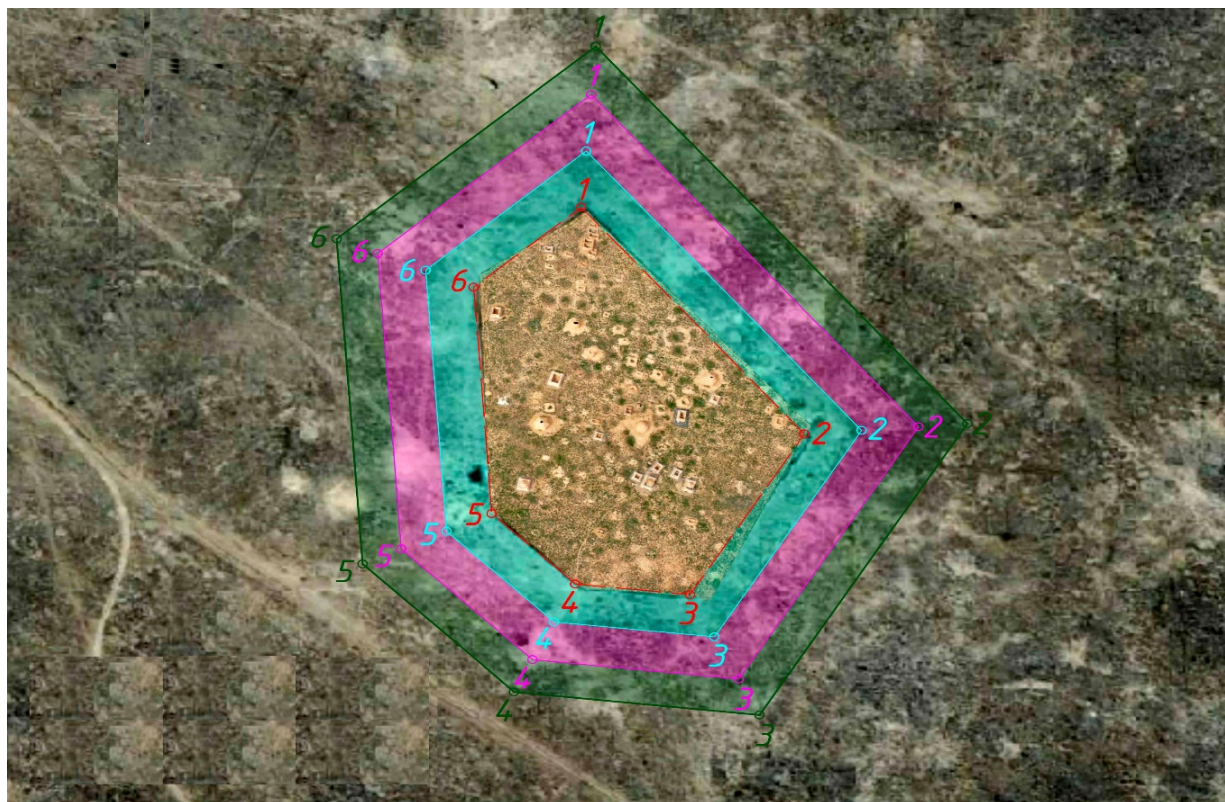
■ Охранная зона ■ Зона регулирования застройки ■ Зона охраняемого природного ландшафта

Карта границ охранной зоны, зоны регулирования застройки и зоны охраняемого природного ландшафта памятника истории и культуры "Подземная мечеть Қараман ата и некрополь: XIII-XIX века"



■ Охранная зона ■ Зона регулирования застройки ■ Зона охраняемого природного ландшафта

Карта границ охранной зоны, зоны регулирования застройки и зоны охраняемого природного ландшафта памятника истории и культуры "Некрополь Ешкикырган, XVI-XX века"



■ Охранная зона
 ■ Зона регулирования застройки
 ■ Зона охраняемого природного ландшафта

Приложение 3 к
 постановлению акимата
 Мангистауской области
 от "22" июля 2025 года № 155

Приложение 3 к
 постановлению акимата
 Мангистауской области
 от 24 сентября 2024 года №195

Границы охранных зон, зон регулирования застройки и зон охраняемого природного ландшафта памятников истории и культуры, расположенных в Мунайлинском районе Мангистауской области

№	Наименование памятника истории и культуры	Вид памятника истории и культуры	Местонахождение памятника истории и культуры	Площадь памятника истории и культуры, га	Площадь охранной зоны	Площадь зоны регулирования застройки	Площадь зоны охраняемого природного ландшафта
			в 19,5 километрах				

1	Некрополь Бердибек, XVIII век-I половина XX века	ансамбль и комплекс	к северо-востоку от города Актау	0,02	36 695,79 м2	39 435,99 м2	41 792,78 м2
2	Некрополь Нурмаганбет, начало XX века	ансамбль и комплекс	в 3,5 километрах к северу от села Баянды	0,4	0,7 га	0,7 га	0,7 га
3	Некрополь Бегеш, XII-XIX века	ансамбль и комплекс	в 2,0 километрах к северу от села Баянды	0,98	0,93 га	1,24 га	1,24 га
4	Некрополь Жамбауыл, XVII-XIX века	ансамбль и комплекс	в 3,0 километрах к северу от села Баянды	1,18	1,18 га	1,47 га	1,47 га
5	Некрополь Катем (Хатам-ишан), X-XIX века	ансамбль и комплекс	в 1,5 километрах к северу от села Баянды	1,68	1,13 га	1,41 га	1,41 га

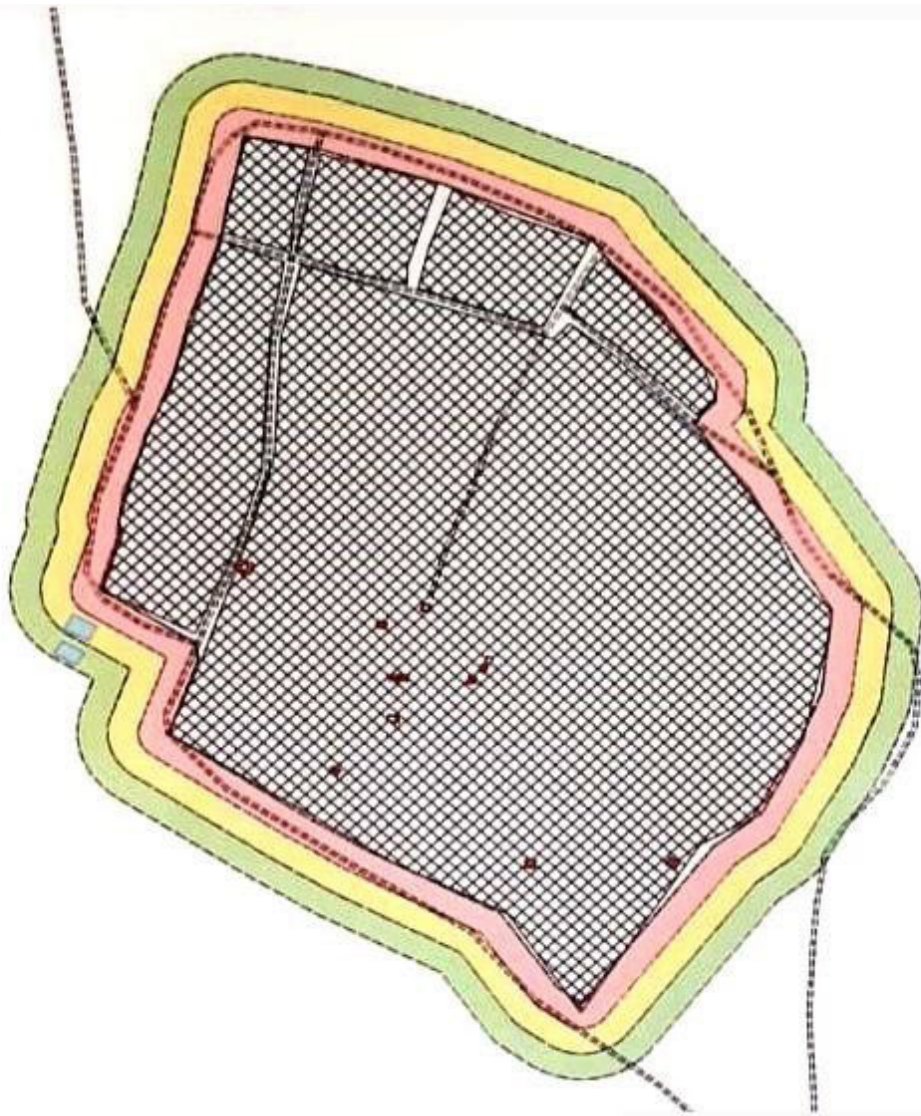
Примечание:

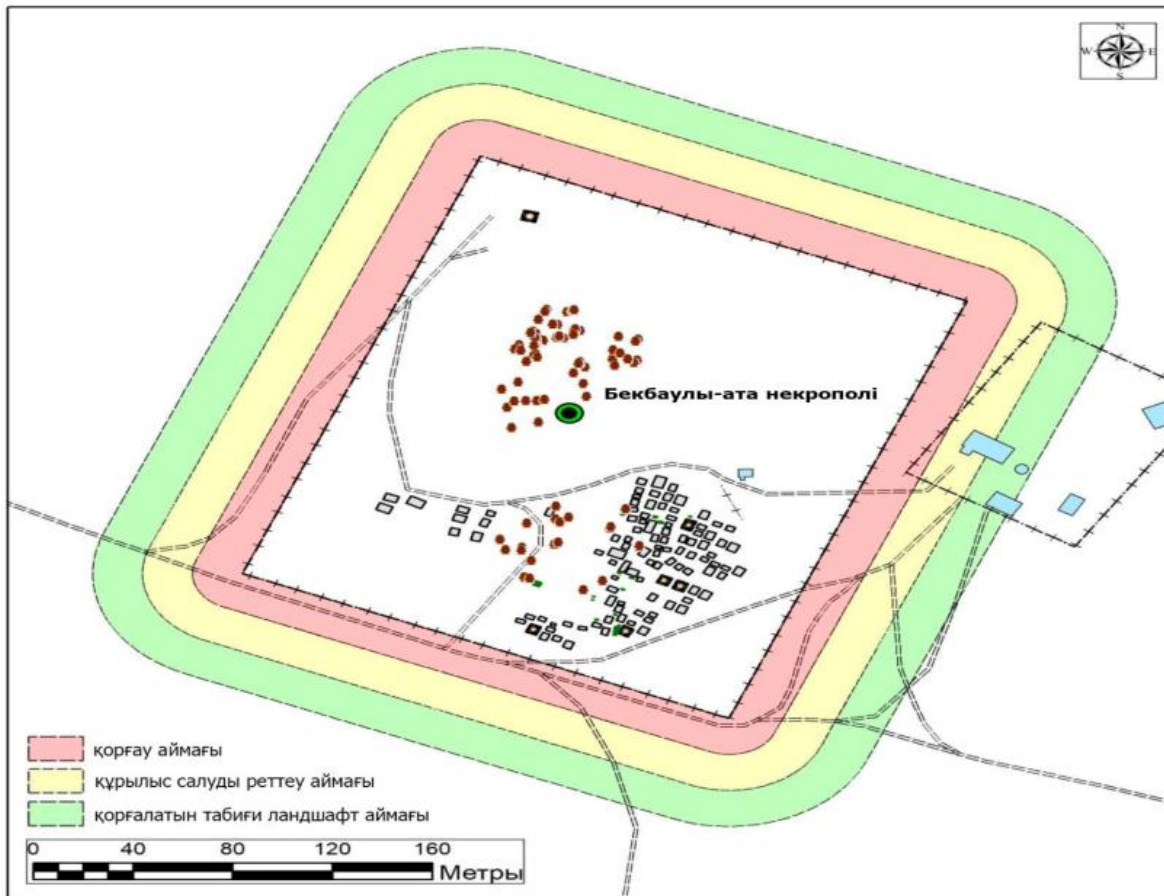
расшифровка аббревиатур:

м2 – квадратный метр

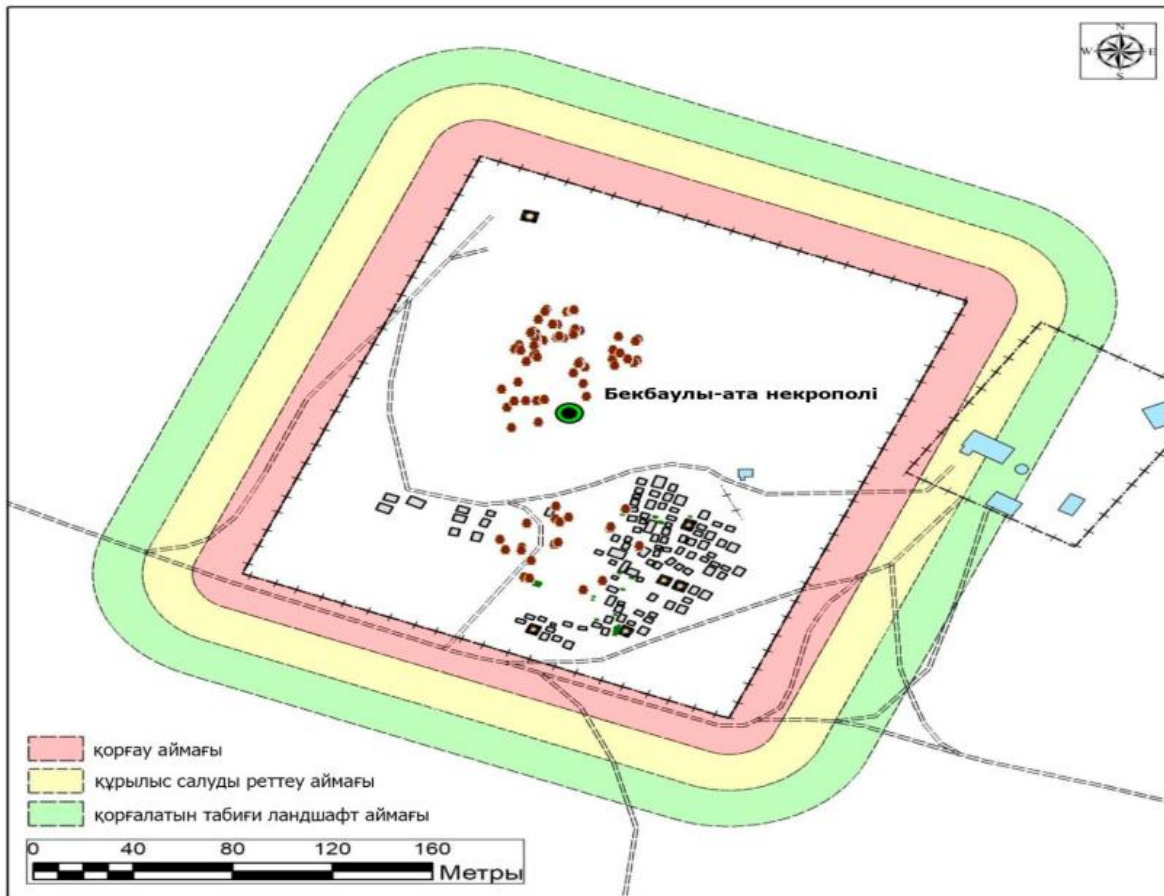
га – гектар

Карта границ охранной зоны, зоны регулирования застройки и зоны охраняемого природного ландшафта памятника истории и культуры "Некрополь Бердибек, XVIII век-I половина XX века"

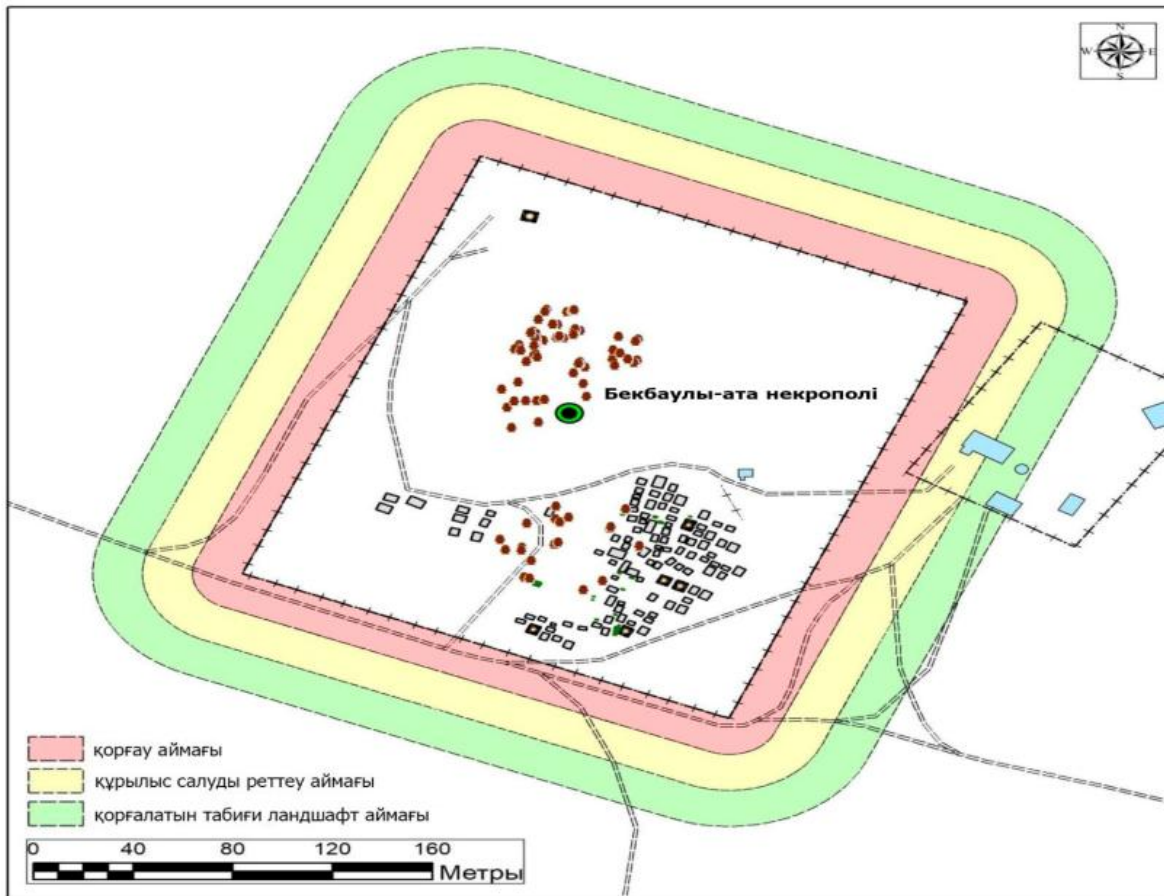




Охранная зона Зона регулирования застройки Зона охраняемого природного ландшафта

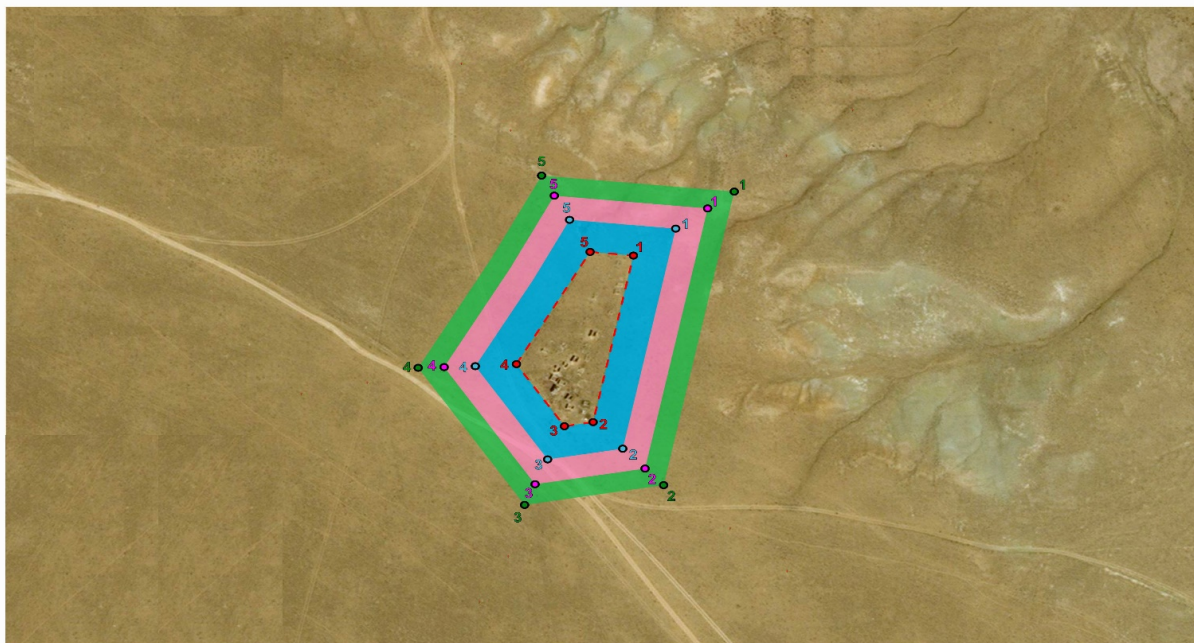


Охранная зона Зона регулирования застройки Зона охраняемого природного ландшафта



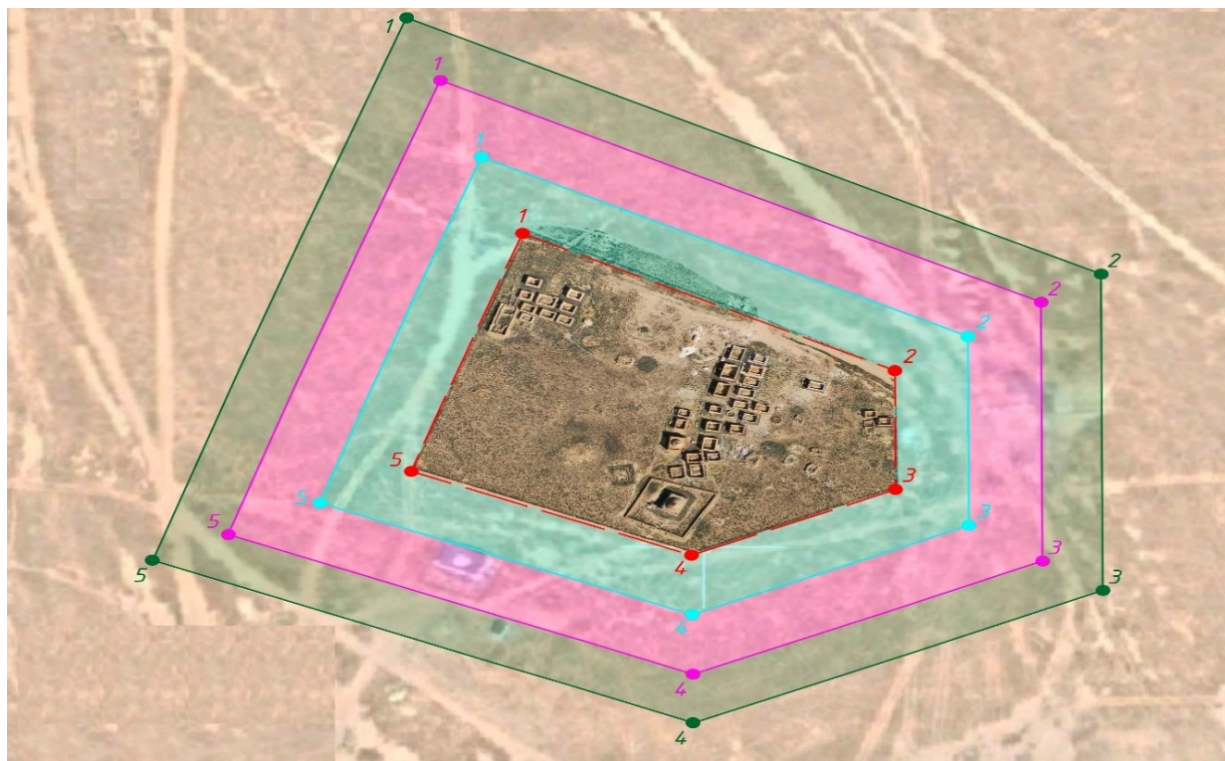
Охранная зона Зона регулирования застройки Зона охраняемого природного ландшафта

Карта границ охранной зоны, зоны регулирования застройки и зоны охраняемого природного ландшафта памятника истории и культуры "Некрополь Нурмаганбет, начало XX века"



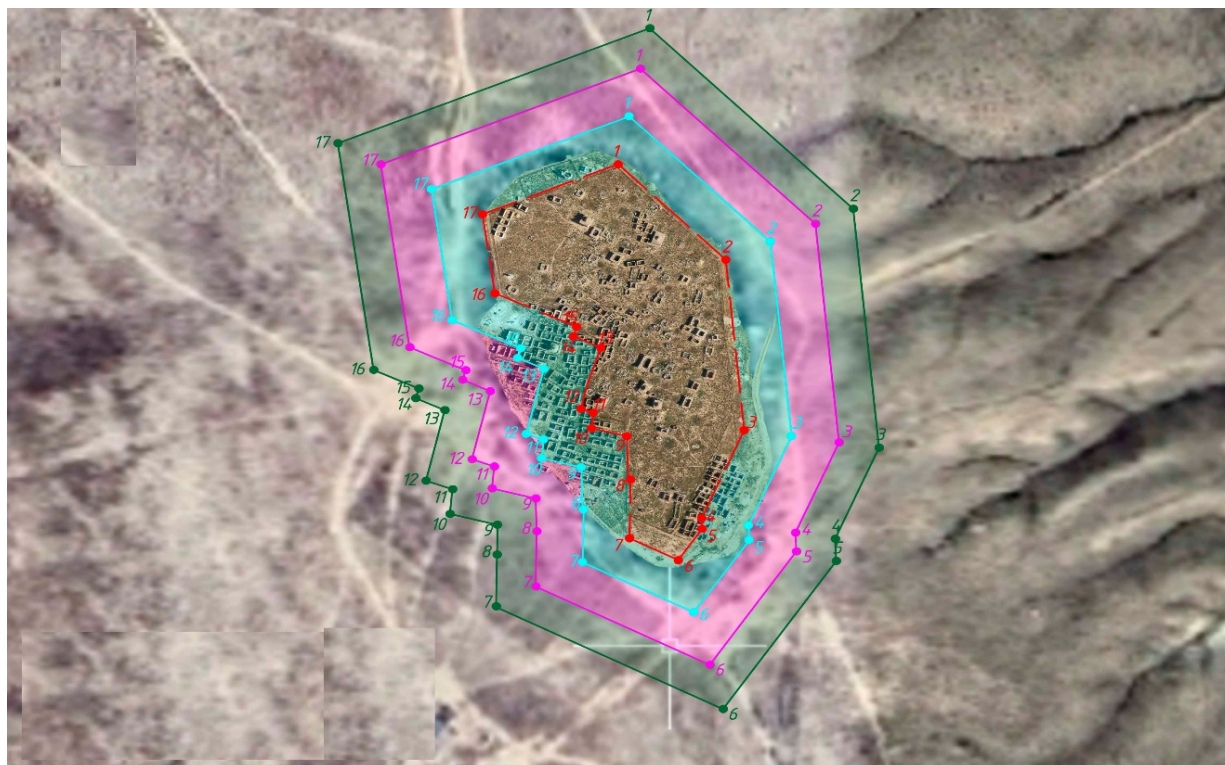
■ Охранная зона ■ Зона регулирования застройки ■ Зона охраняемого природного ландшафта

Карта границ охранной зоны, зоны регулирования застройки и зоны охраняемого природного ландшафта памятника истории и культуры "Некрополь Бегеш, XII-XIX века"



■ Охранная зона ■ Зона регулирования застройки ■ Зона охраняемого природного ландшафта

Карта границ охранной зоны, зоны регулирования застройки и зоны охраняемого природного ландшафта памятника истории и культуры "Некрополь Жамбауыл, XVII-XIX века"



■ Охранная зона ■ Зона регулирования застройки ■ Зона охраняемого природного ландшафта

Карта границ охранной зоны, зоны регулирования застройки и зоны охраняемого природного ландшафта памятника истории и культуры "Некрополь Катем (Хатам-ишан), X-XIX века"

1	Некрополь Есмамбет, XVII-XIX века	ансамбль и комплекс	в 2,5 километрах к северо-западу от города Актау	0,36	10 881,76 м2	13 377,54 м2	15 869,36 м2
2	Поселение Кетиккала, XIV век	археология	в 800 метрах к северо-востоку от города Форт - Шевченко	14,4	6,4 га	6,4 га	6,4 га
3	Некрополь Карагашты-аулие, X-XIX века	ансамбль и комплекс	в 4,7 километрах к востоку от города Форт-Шевченко	1,43	1,08 га	1,08 га	1,08 га
4	Некрополь Калипан, X-XIX века	ансамбль и комплекс	в 1,1 километрах к северо-западу от села Акшукур	1,0	1,0 га	1,0 га	1,0 га
5	Некрополь Кенты-баба, X-XVI века	ансамбль и комплекс	в 5,5 километрах к северо-востоку от города Форт - Шевченко	0,9	0,9 га	0,9 га	0,9 га
6	Некрополь, подземная мечеть и урочище Султан-уши, X-XIX века, энеолит	ансамбль и комплекс	в 5,7 километрах к северо-востоку от города Форт - Шевченко	100,0	7,4 га	7,4 га	7,4 га
7	Некрополь Сагындык, XVI-XIX века	ансамбль и комплекс	в 2,3 километрах к востоку от города Форт-Шевченко	1,2	1,0 га	1,0 га	1,0 га
8	Некрополь Уштам, X-XVI века	ансамбль и комплекс	в 5,5 километрах к северо-востоку от города Форт - Шевченко	0,6	0,8 га	0,8 га	0,8 га

9	Некрополь Акшора, XVI-XX века	ансамбль и комплекс	в 25 километрах к востоку от города Форт - Шевченко	0,57	0,76 га	1,06 га	1,06 га
10	Некрополь Жалгыз там (Бельторан), XII-XIX века	ансамбль и комплекс	в 45 километрах к востоку от города Форт - Шевченко	0,58	0,73 га	1,02 га	1,02 га
11	Некрополь Жылкыбай, XVII-XIX века	ансамбль и комплекс	в 40 километрах к северо-западу от села Акшукур	0,20	0,50 га	0,79 га	0,79 га
12	Некрополь Кайдауыл (Айымбет), XVIII-XIX века	ансамбль и комплекс	в 43 километрах к северо-востоку от села Акшукур	0,20	0,58 га	0,88 га	0,88 га
13	Некрополь Калын-Арбат, X-XIX века	ансамбль и комплекс	в 18 километрах к северо-западу от села Акшукур	1,29	1,05 га	1,35 га	1,35 га
14	Некрополь Кошкар-ата, IX-XX века	ансамбль и комплекс	в 17 километрах к северо-западу от города Форт-Шевченко	0,92	0,98 га	1,29 га	1,29 га
15	Некрополь Мая, XIV-XIX века	ансамбль и комплекс	в 36 километрах к востоку от города Форт-Шевченко	0,27	0,56 га	0,86 га	0,86 га
16	Некрополь Шат, XVII-XIX века	ансамбль и комплекс	в 20 километрах к юго-западу от села Таучик	1,26	1,04 га	1,33 га	1,33 га

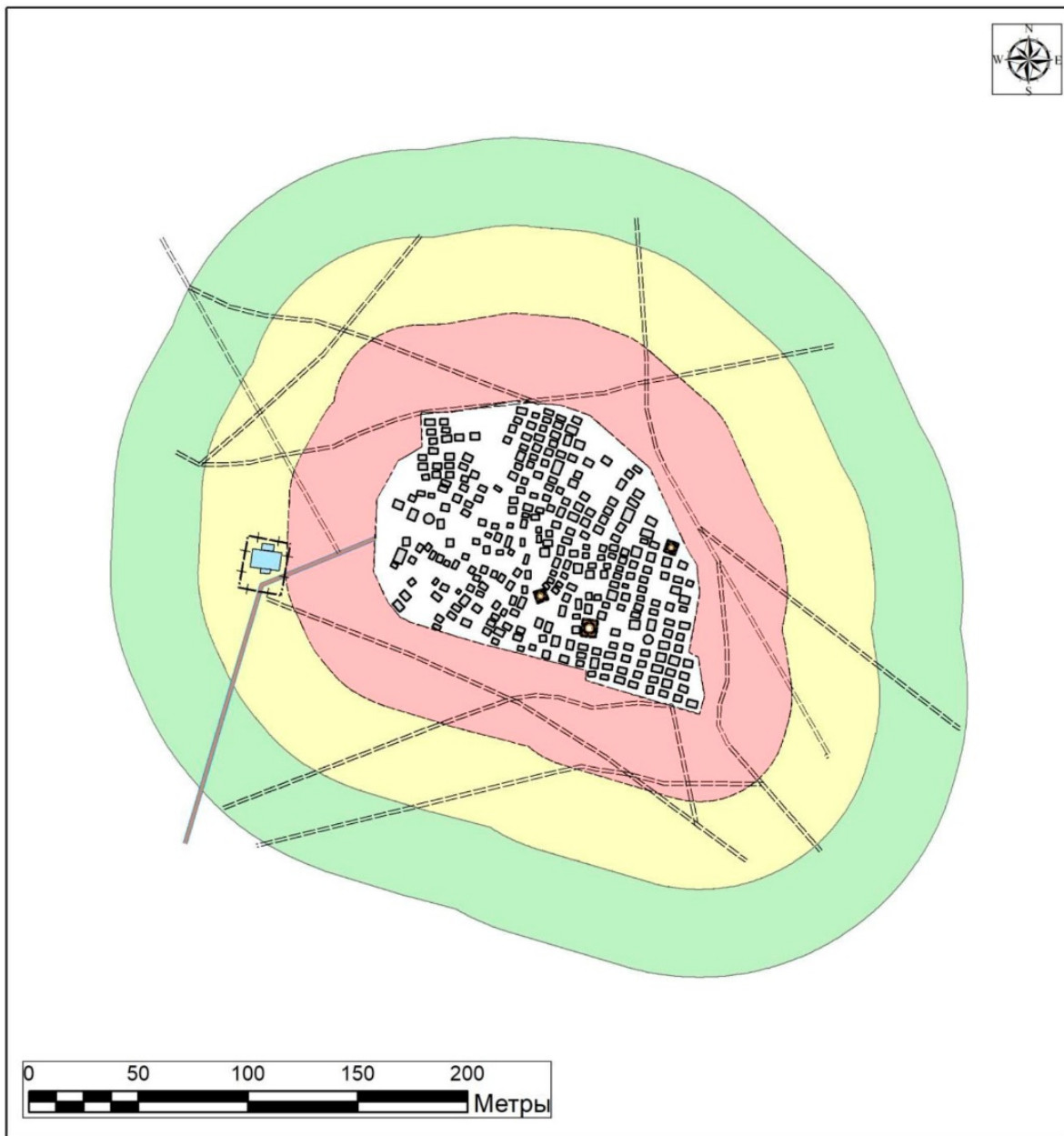
Примечание:

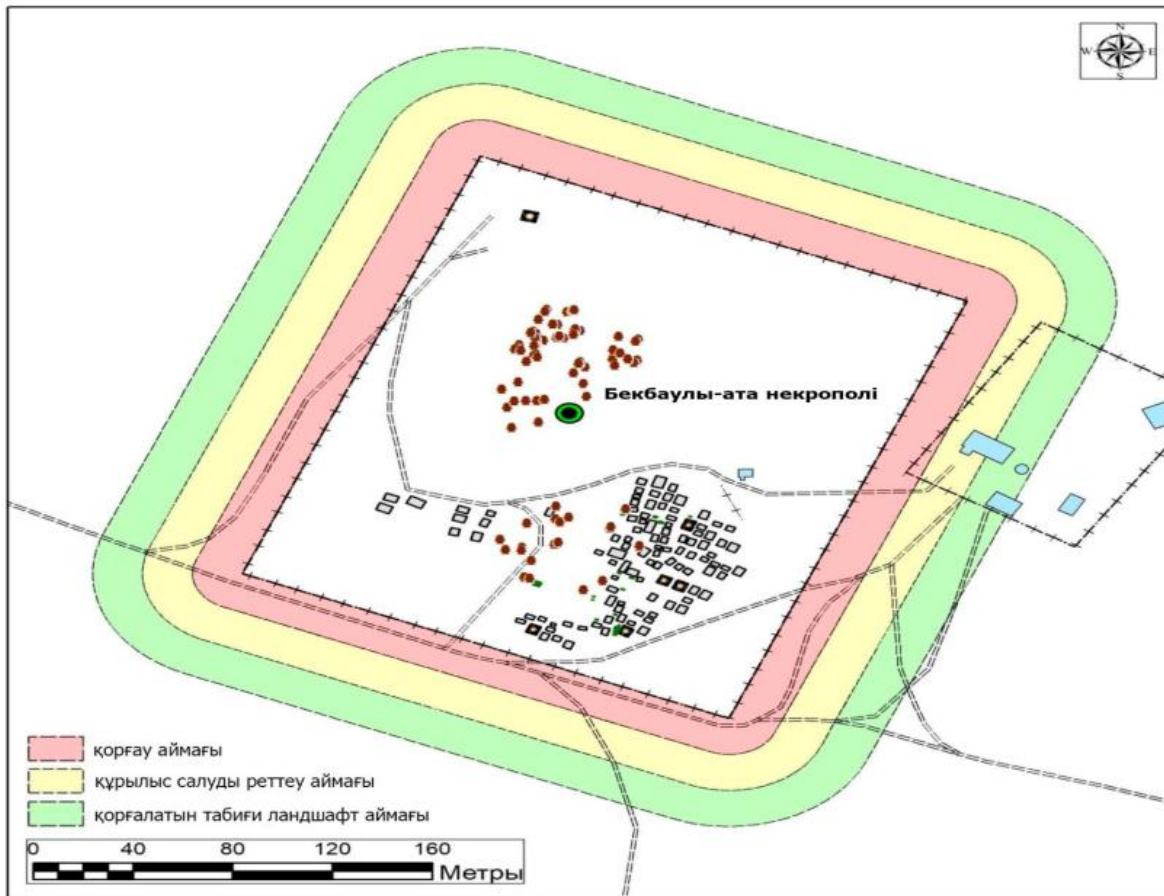
расшифровка аббревиатур:

м² – квадратный метр

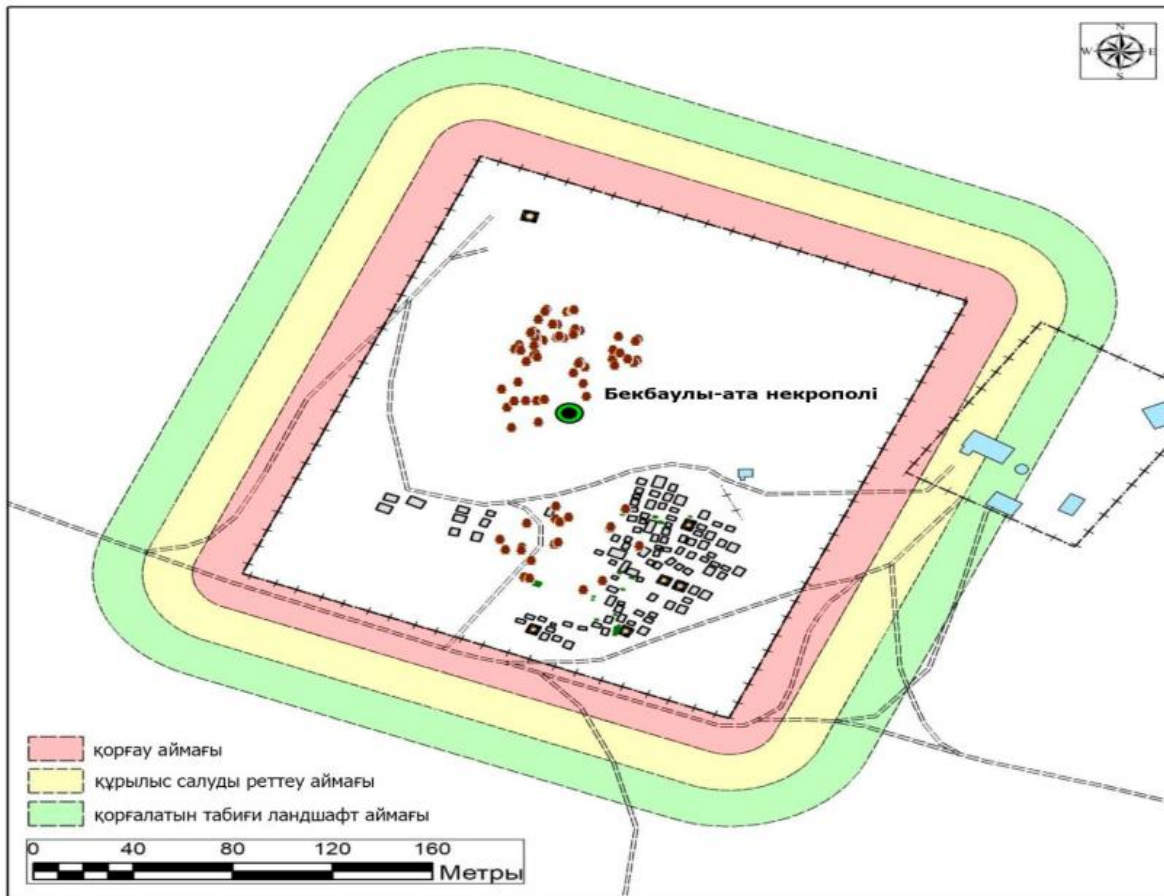
га – гектар

Карта границ охранной зоны, зоны регулирования застройки и зоны охраняемого природного ландшафта памятника истории и культуры "Некрополь Есмамбет, XVII-XIX века"

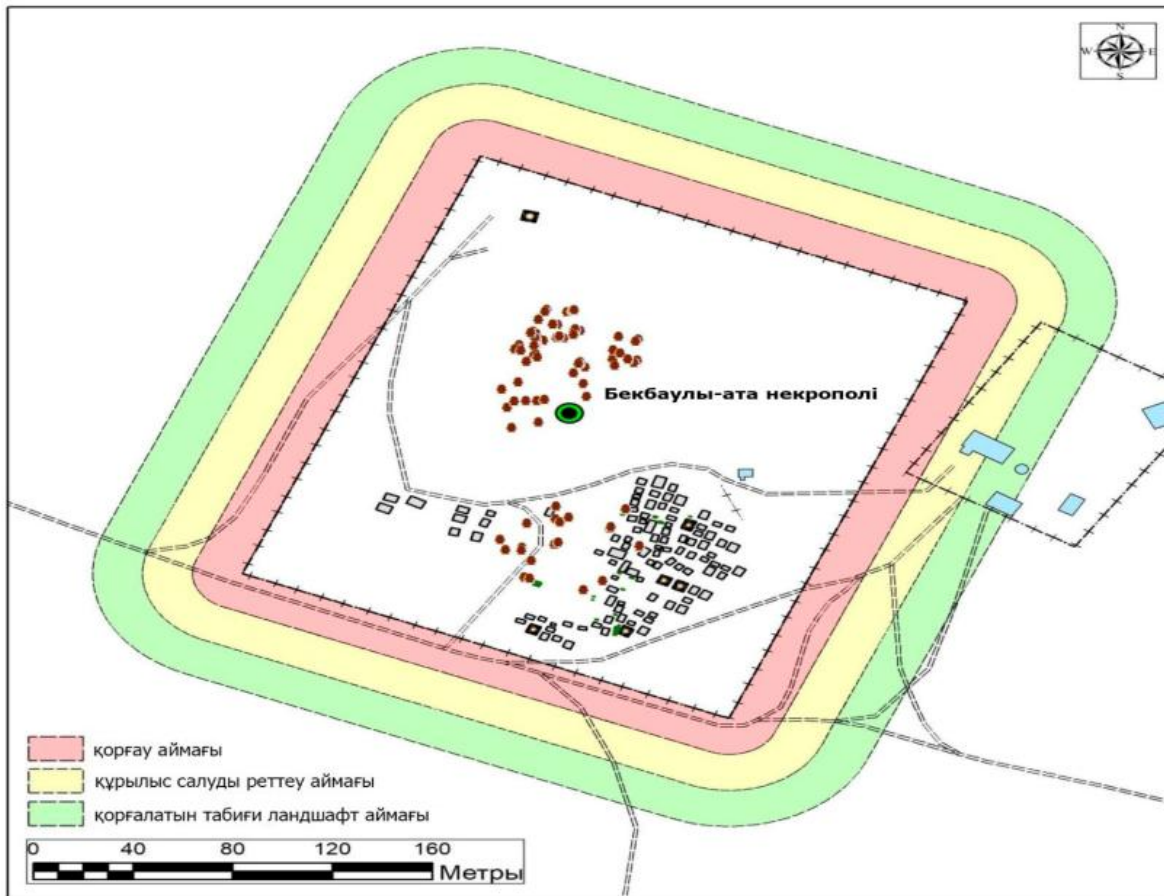




Охранная зона Зона регулирования застройки Зона охраняемого природного ландшафта

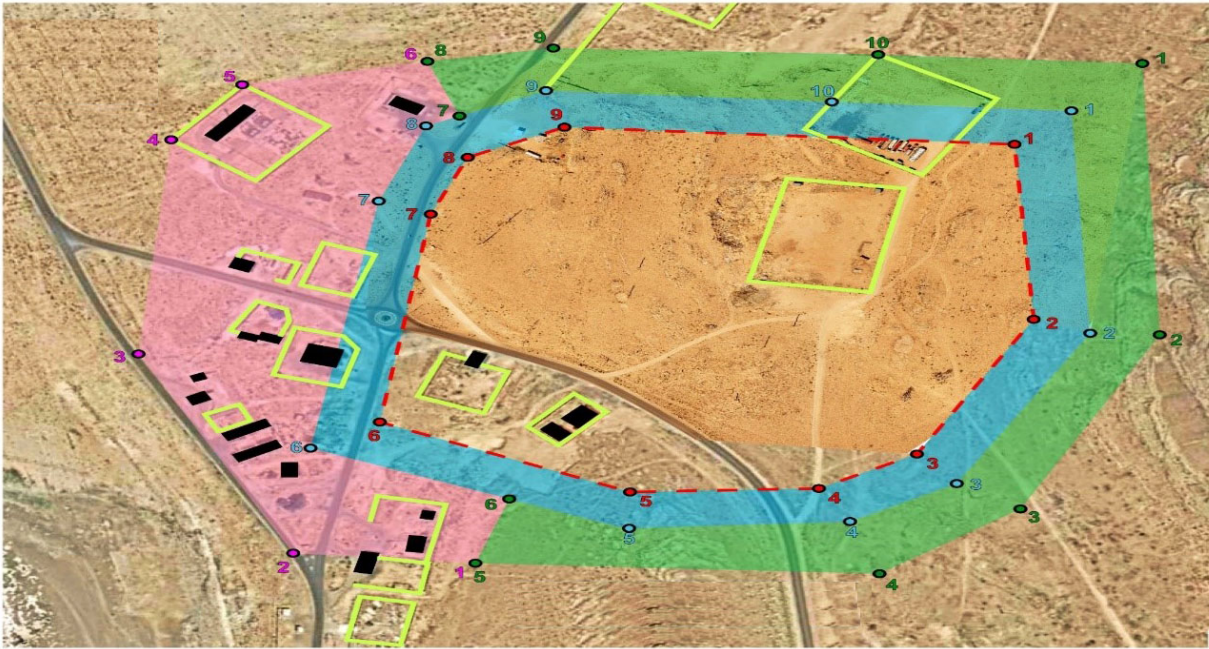


Охранная зона Зона регулирования застройки Зона охраняемого природного ландшафта



Охранная зона Зона регулирования застройки Зона охраняемого природного ландшафта

Карта границ охранной зоны, зоны регулирования застройки и зоны охраняемого природного ландшафта памятника истории и культуры "Поселение Кетиккала, XIV век "



■ Охранная зона
 ■ Зона регулирования застройки
 ■ Зона охраняемого природного ландшафта

Карта границ охранной зоны, зоны регулирования застройки и зоны охраняемого природного ландшафта памятника истории и культуры "Некрополь Карагашты-аулие, X-XIX века"



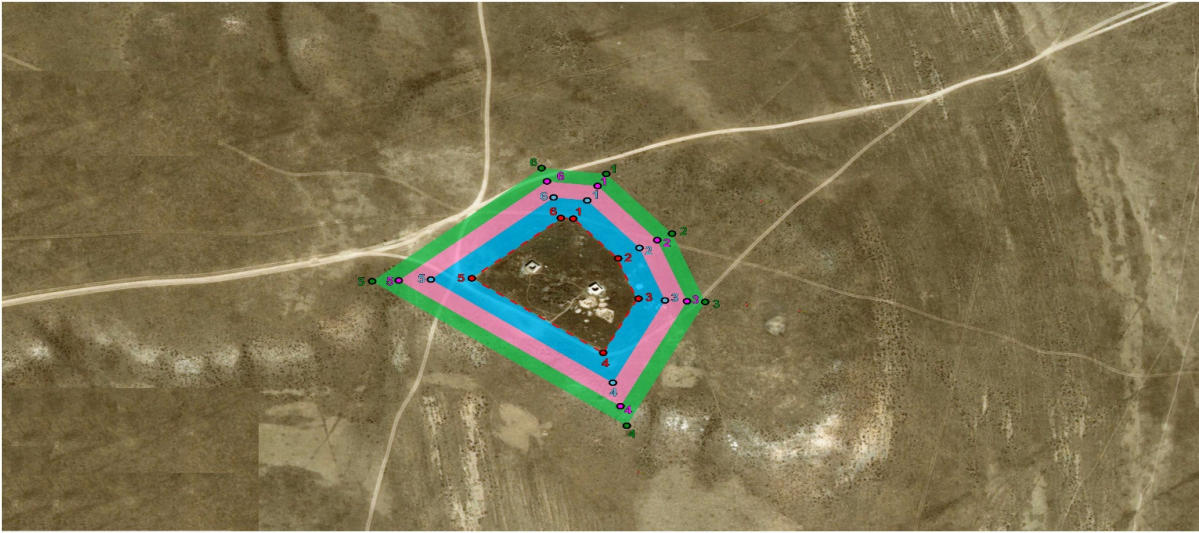
■ Охранная зона
 ■ Зона регулирования застройки
 ■ Зона охраняемого природного ландшафта

Карта границ охранной зоны, зоны регулирования застройки и зоны охраняемого природного ландшафта памятника истории и культуры "Некрополь Калипан, X-XIX века"



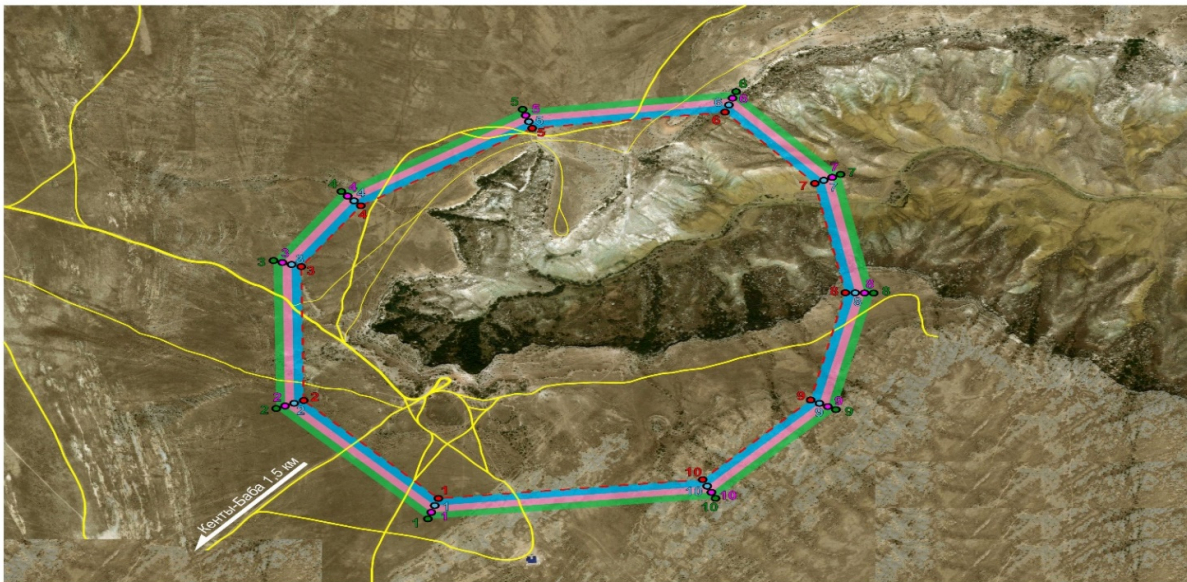
■ Охранная зона ■ Зона регулирования застройки ■ Зона охраняемого природного ландшафта

Карта границ охранной зоны, зоны регулирования застройки и зоны охраняемого природного ландшафта памятника истории и культуры "Некрополь Кенты-баба, X-XVI века"



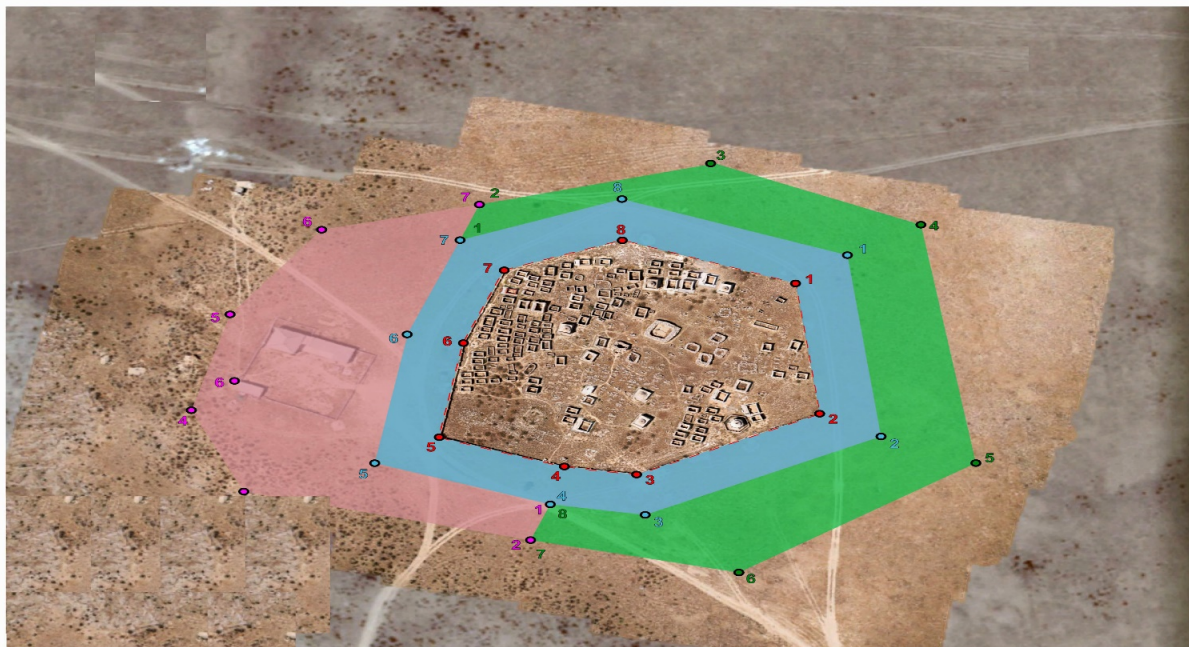
■ Охранная зона ■ Зона регулирования застройки ■ Зона охраняемого природного ландшафта

Карта границ охранной зоны, зоны регулирования застройки и зоны охраняемого природного ландшафта памятника истории и культуры "Некрополь, подземная мечеть и урочище Султан-упи, X-XIX века, энеолит"



■ Охранная зона ■ Зона регулирования застройки ■ Зона охраняемого природного ландшафта

Карта границ охранной зоны, зоны регулирования застройки и зоны охраняемого природного ландшафта памятника истории и культуры "Некрополь Сагындык, XVI-XIX века"



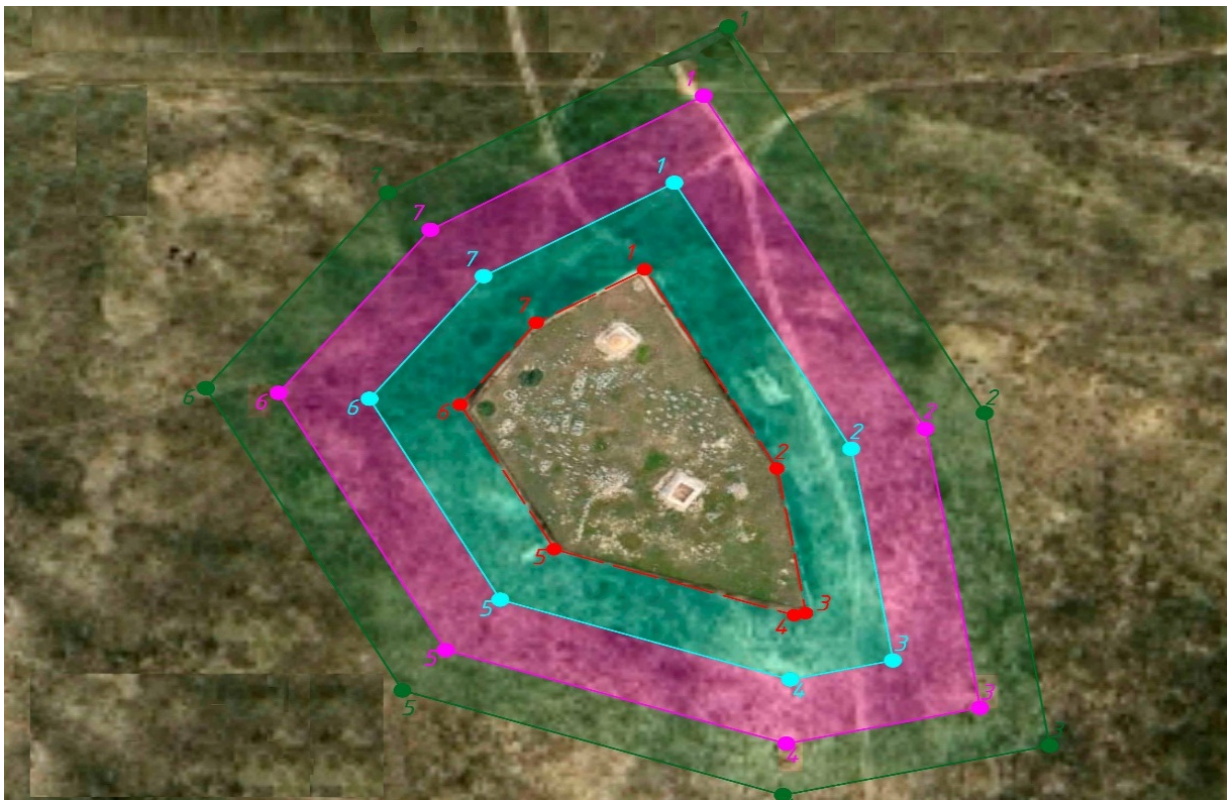
■ Охранная зона ■ Зона регулирования застройки ■ Зона охраняемого природного ландшафта

Карта границ охранной зоны, зоны регулирования застройки и зоны охраняемого природного ландшафта памятника истории и культуры "Некрополь Уштам, X-XVI века"



■ Охранная зона ■ Зона регулирования застройки ■ Зона охраняемого природного ландшафта

Карта границ охранной зоны, зоны регулирования застройки и зоны охраняемого природного ландшафта памятника истории и культуры "Некрополь Акшора, XVI-XX века"



■ Охранная зона ■ Зона регулирования застройки ■ Зона охраняемого природного ландшафта

Карта границ охранной зоны, зоны регулирования застройки и зоны охраняемого природного ландшафта памятника истории и культуры "Некрополь Жалгыз там (Бельторан), XII-XIX века"



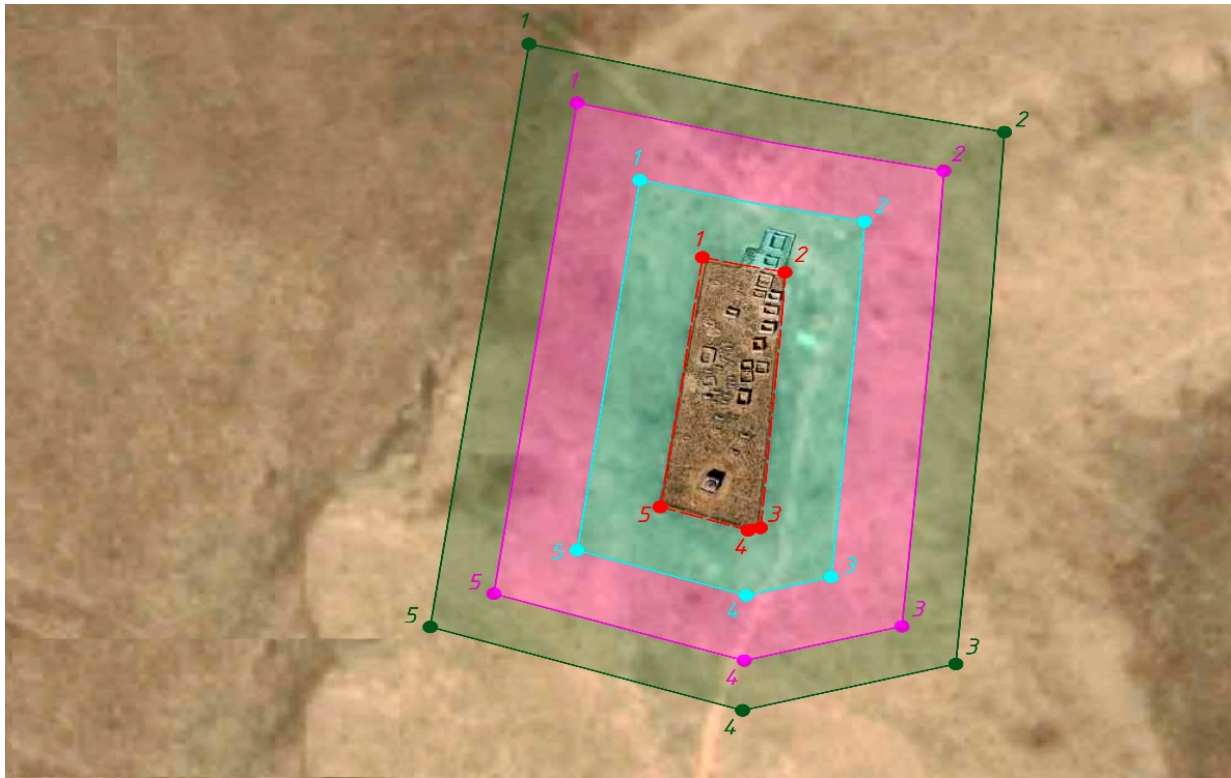
■ Охранная зона ■ Зона регулирования застройки ■ Зона охраняемого природного ландшафта

Карта границ охранной зоны, зоны регулирования застройки и зоны охраняемого природного ландшафта памятника истории и культуры "Некрополь Жылкыбай, XVII-XIX века"



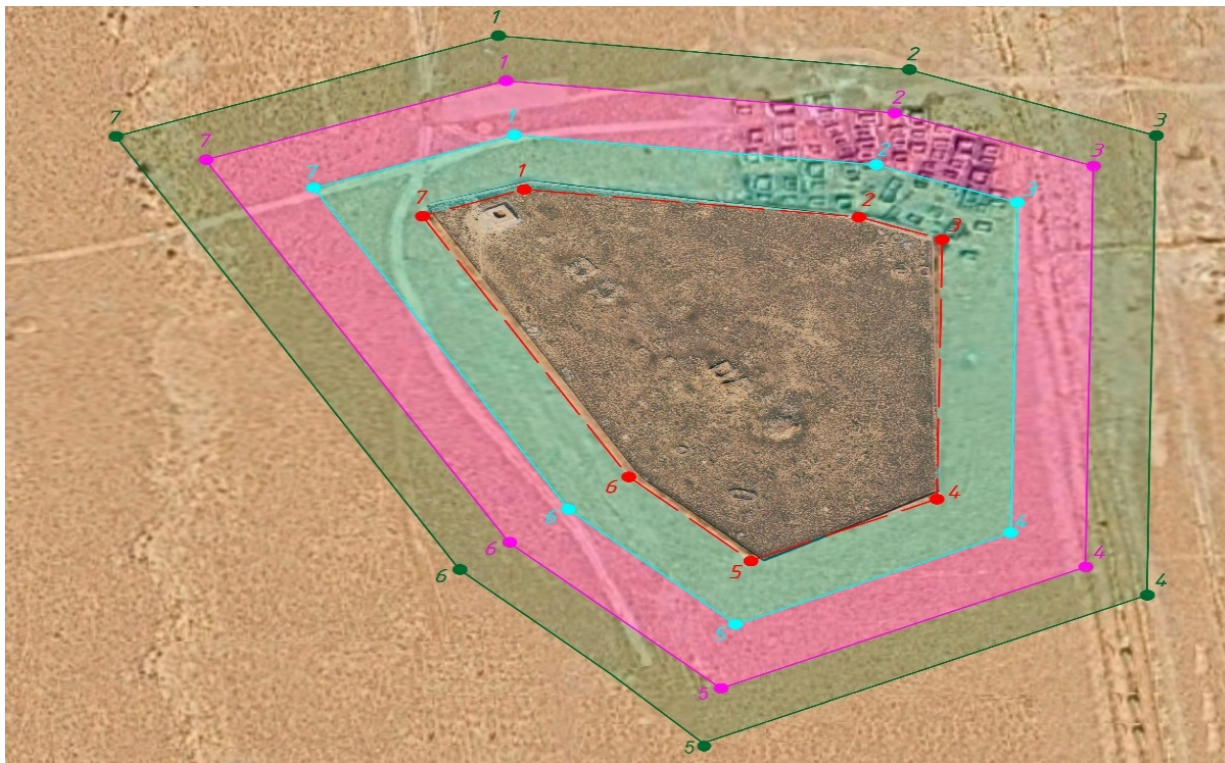
■ Охранная зона ■ Зона регулирования застройки ■ Зона охраняемого природного ландшафта

Карта границ охранной зоны, зоны регулирования застройки и зоны охраняемого природного ландшафта памятника истории и культуры "Некрополь Кайдауыл (Айымбет), XVIII-XIX века"



■ Охранная зона ■ Зона регулирования застройки ■ Зона охраняемого природного ландшафта

Карта границ охранной зоны, зоны регулирования застройки и зоны охраняемого природного ландшафта памятника истории и культуры "Некрополь Калын-Арбат, X-XIX века"



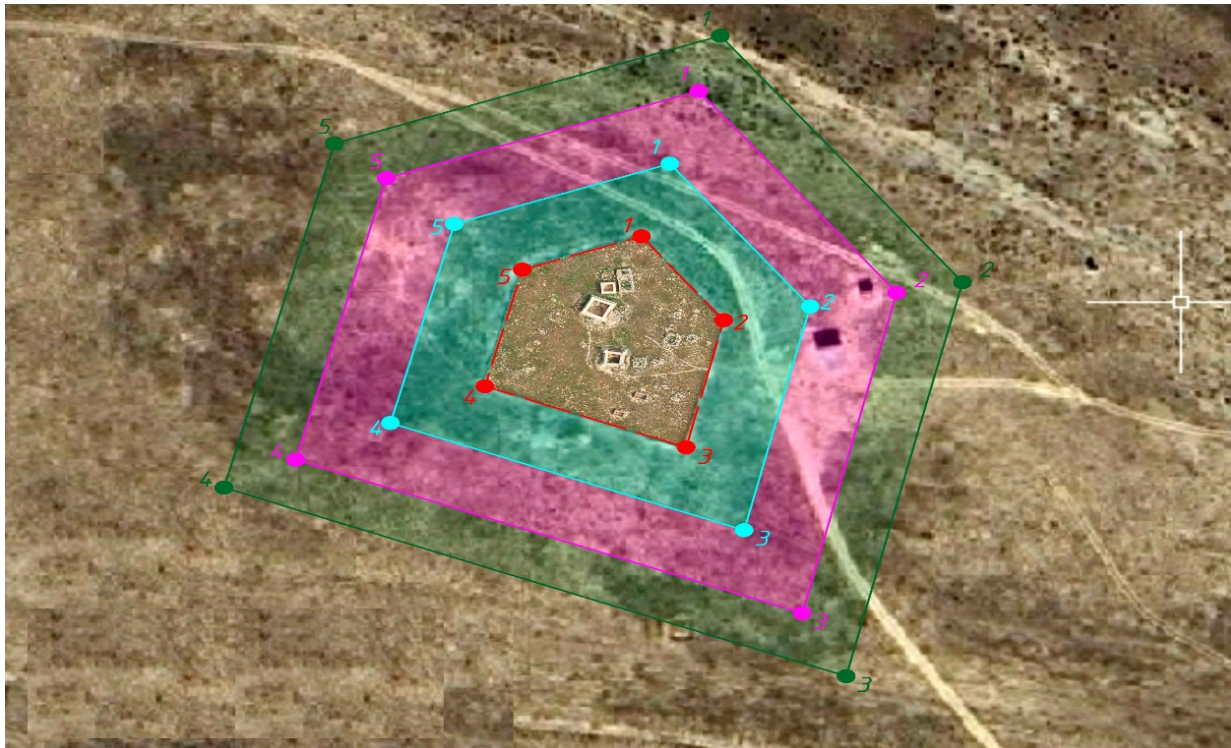
■ Охранная зона ■ Зона регулирования застройки ■ Зона охраняемого природного ландшафта

Карта границ охранной зоны, зоны регулирования застройки и зоны охраняемого природного ландшафта памятника истории и культуры "Некрополь Кошкар-ата, IX-XX века"



■ Охранная зона ■ Зона регулирования застройки ■ Зона охраняемого природного ландшафта

Карта границ охранной зоны, зоны регулирования застройки и зоны охраняемого природного ландшафта памятника истории и культуры "Некрополь Мая, XIV-XIX века"



■ Охранная зона ■ Зона регулирования застройки ■ Зона охраняемого природного ландшафта

Карта границ охранной зоны, зоны регулирования застройки и зоны охраняемого природного ландшафта памятника истории и культуры "Некрополь Шат, XVII-XIX века"

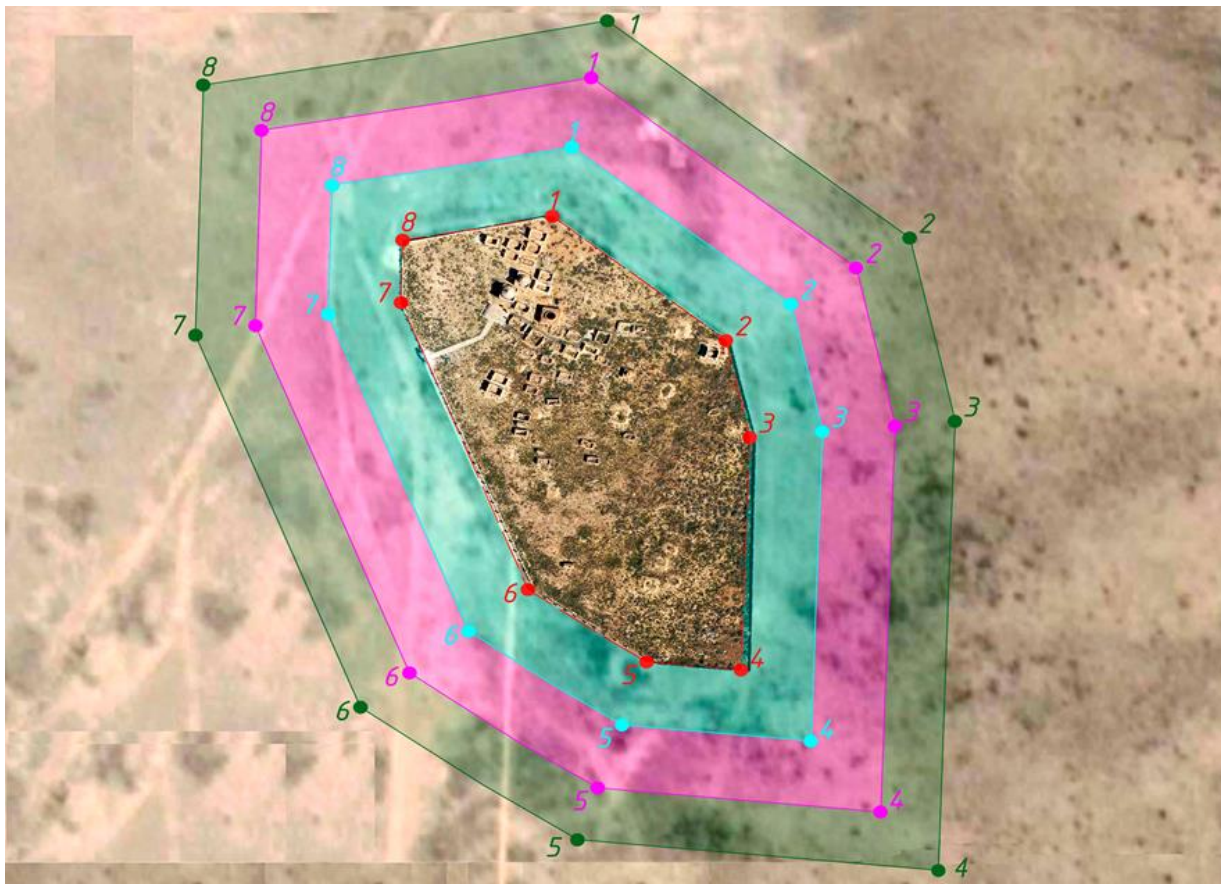
1	Некрополь Асау, XVII-XVIII века	ансамбль и комплекс	в 1,3 километрах к югу от села Турыш	0,91	0,917	1,20	1,20
2	Некрополь Барак, XVII-XVIII века	ансамбль и комплекс	в 1,3 километрах к югу от села Турыш	0,63	0,74	1,01	1,01
3	Некрополь Кусшы-ата, XV-XIX века	ансамбль и комплекс	в 3,5 километрах к юго-востоку от села Турыш	4,45	1,82	2,08	2,08

Примечание:

расшифровка аббревиатуры:

га – гектар

Карта границ охранной зоны, зоны регулирования застройки и зоны охраняемого природного ландшафта памятника истории и культуры "Некрополь Асау, XVII-XVIII века"



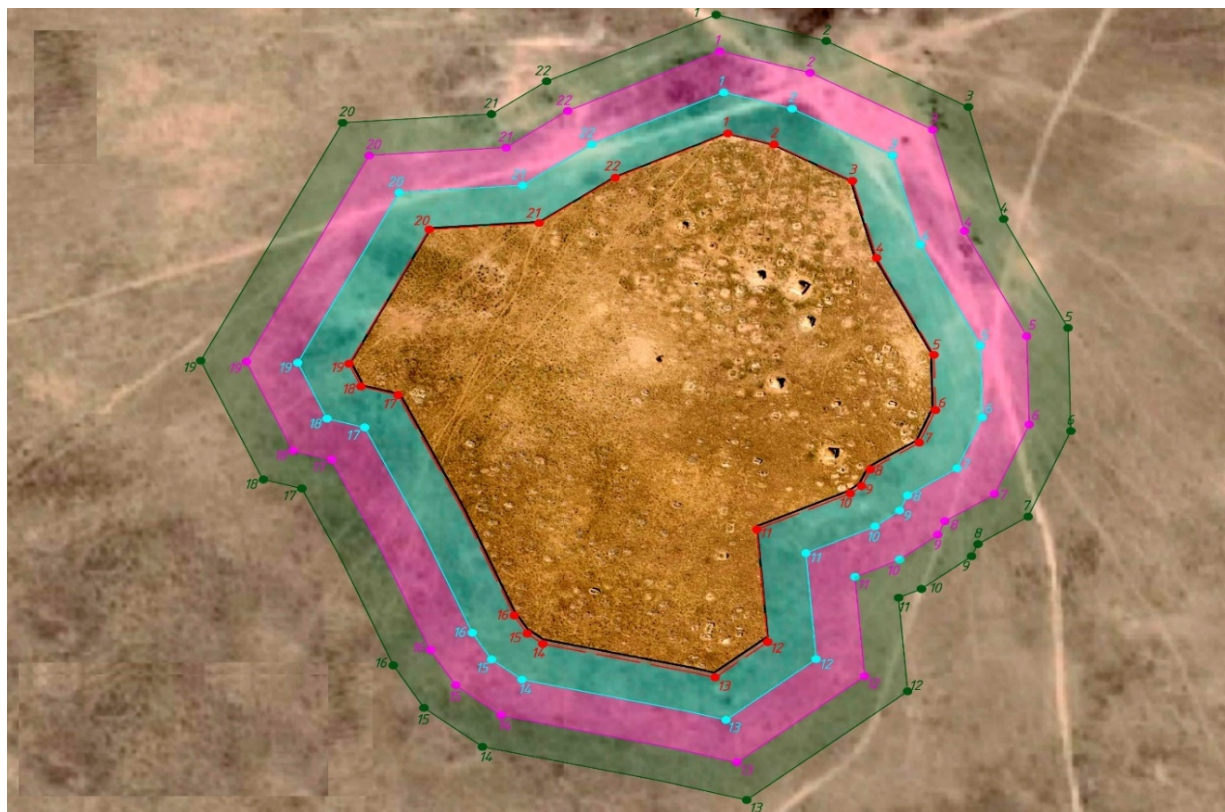
■ Охранная зона ■ Зона регулирования застройки ■ Зона охраняемого природного ландшафта

Карта границ охранной зоны, зоны регулирования застройки и зоны охраняемого природного ландшафта памятника истории и культуры "Некрополь Барак, XVII - XVIII века"



■ Охранная зона ■ Зона регулирования застройки ■ Зона охраняемого природного ландшафта

Карта границ охранной зоны, зоны регулирования застройки и зоны охраняемого природного ландшафта памятника истории и культуры "Некрополь Кусшы-ата, XV - XIX века"



■ Охранная зона ■ Зона регулирования застройки ■ Зона охраняемого природного ландшафта

© 2012. РГП на ПХВ «Институт законодательства и правовой информации Республики Казахстан»
Министерства юстиции Республики Казахстан