

[illegible]

[illegible]

8	Мукринский сельский округ	334253000	Мукринский	1272	4900	1272	0	0	0	0
9	Муканчинский сельский округ	334249000	Муканчинский	5027	8531	5027	0	0	0	0
10	Жарлыозекский сельский округ	334255000	Жарлыозекский	2057	3816	2057	0	0	0	0
Всего				29 374	54 924	29 374				

В Коксуском районе насчитывается 10 сельских округов и 34 населённых пункта. Необходимый объём пастбищ в населённых пунктах составляет 54 924 гектара. Общая площадь пастбищных земель населённых пунктов – 29 374 гектара. Для выпаса сельскохозяйственных животных требуется 25 550 гектаров пастбищ.

Приложение 2 к решению маслихата  
Коксуского района от 15 декабря 2025  
года № 51-204

Сведения о скотомогильниках (биотермических ямах), формируемые в соответствии с Правилами ведения реестра скотомогильников (биотермических ям), утвержденными приказом Министра сельского хозяйства Республики Казахстан от 3 февраля 2020 года № 35 (зарегистрирован в Государственном реестре нормативных правовых актов под № 19987)

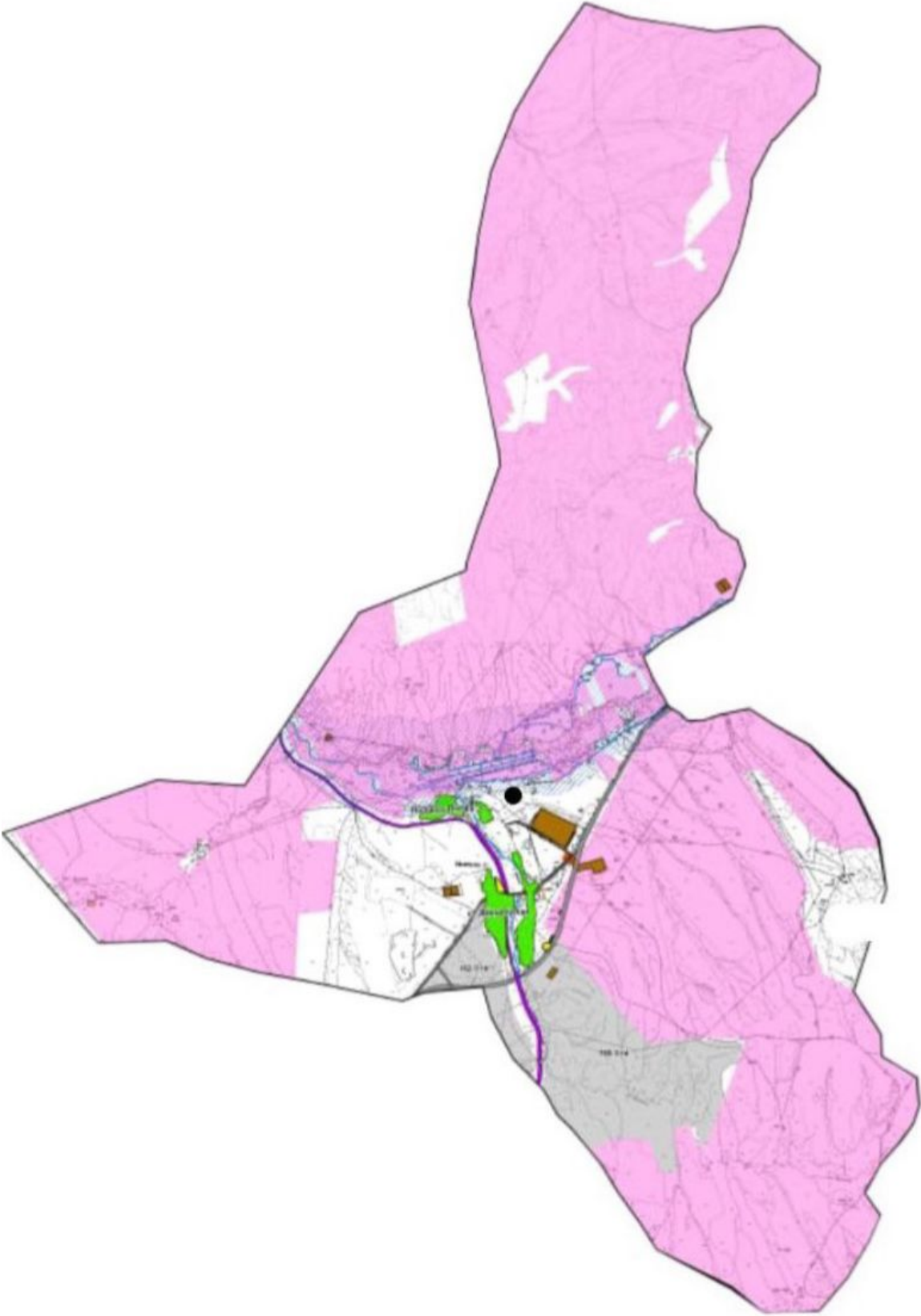
р/с	Наименование области, района, сельского округа	Количество скотомогильников (биотермических ям)	Тип могильной ямы (биотермической ямы (примитивная или типичная))	Объем (площадь) скотомогильника (биотермической ямы) (кв. м)	Координаты		Текущий статус (работает или не работает)	Балансодержатель (владелец)
					северная широта	восточная долгота		
1	2	3	4	5	6	7	8	9
1	Жетісуская область, Коксуский район, Алғабаскы сельский округ	24-261-076-339	Модель	100	44°41'00.2	78°04'23.3	Работает	Государственное учреждение "Аппарат акима Алғабаскы сельского округа"

2	Жетісуская область, Коксуский район Айнабулакский сельский округ	24-261-082-173	Модель	100	44.64269°	77.98932°	Работает	Государственное учреждение "Аппарат акима Айнабулакского сельского округа"
3	Жетісуская область, Коксуский район, Мукуринский сельский округ	24-261-049-943	Модель	100	44.84937°	78.16399°	Работает	Государственное учреждение "Аппарат акима Мукуринского сельского округа"
4	Жетісуская область, Коксуский район, Балпыкский сельский округ	24-261-008-154	Модель	100	44.87363°	78.09861°	Работает	Государственное учреждение "Аппарат акима Балпыкского сельского округа"
5	Жетісуская область, Коксуский район Лабасинский сельский округ	24-261-056-447	Модель	100	44°50'15.7	78°15'21.2	Работает	Государственное учреждение "Аппарат акима Лабасинского сельского округа"
Жиыны:				500				

Приложение 3 к решению маслихата  
Коксуского района от 15 декабря 2025  
года № 51-204

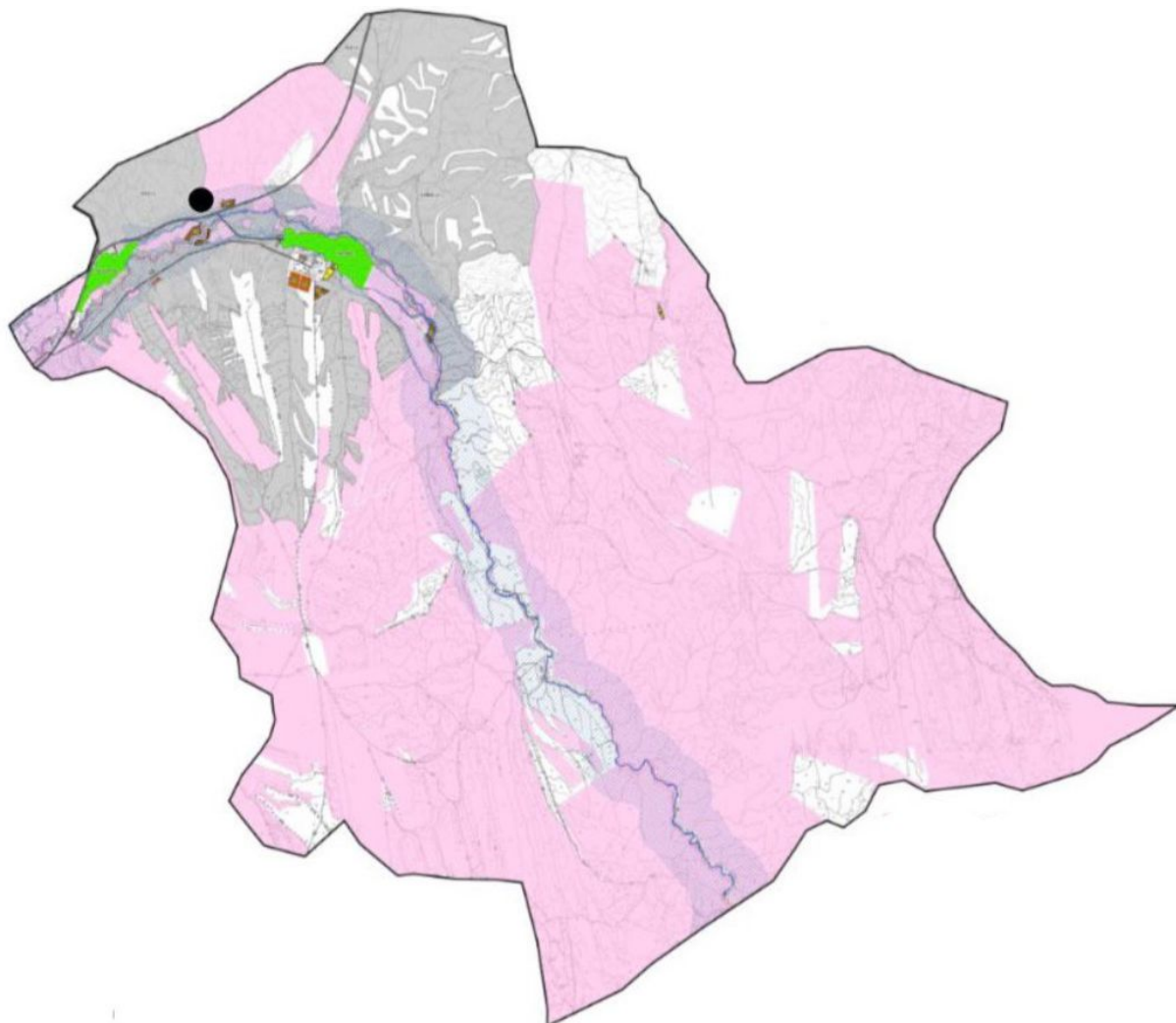
**Карта Коксуского района с обозначенными внешними и внутренними границами и площадями пастбищ, необходимыми для выпаса сельскохозяйственных животных в частном подворье, удовлетворения потребностей населения в зависимости от местных условий и особенностей**

**Айнабулакский сельский округ**



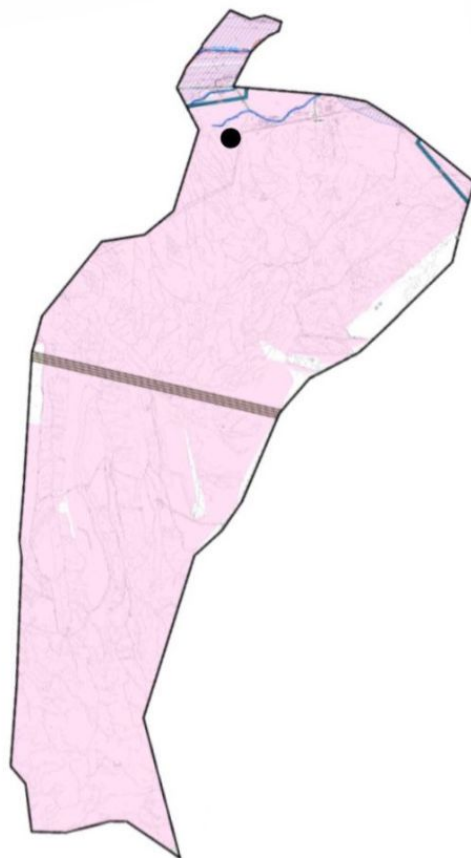
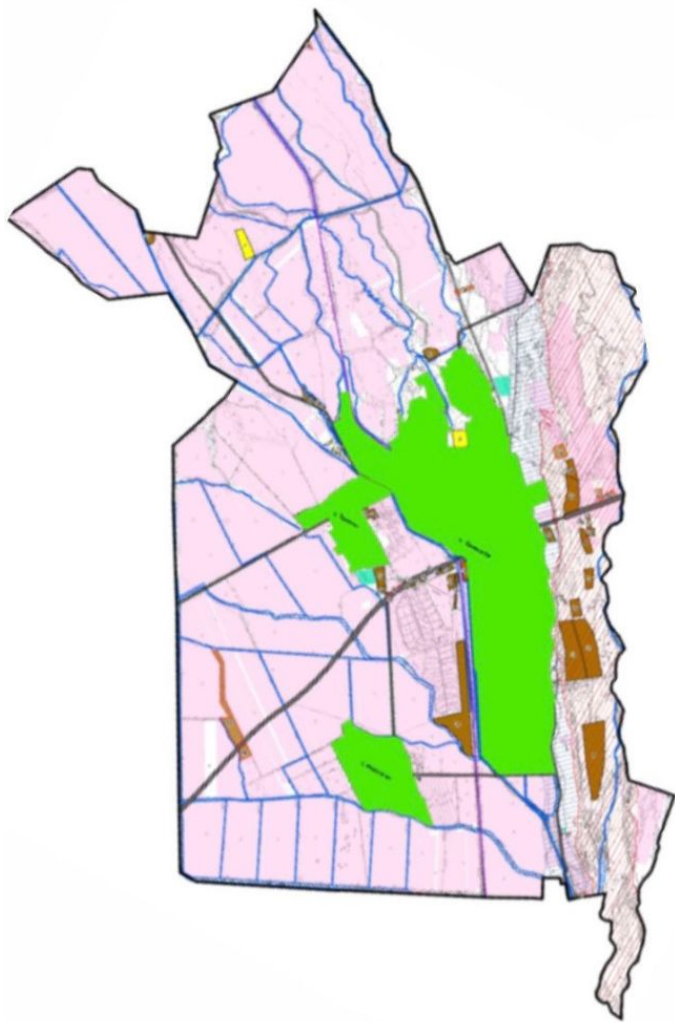
	Земли сельскохозяйственного назначения, находящиеся в собственности (землепользовании)
	Оросительная сеть
	Населённый пункт
	Пашня населённого пункта
	Земли для выпаса скота населения
	Земли специального назначения (кладбища)
	Для обслуживания скотомогильников

Алгабасский сельский округ



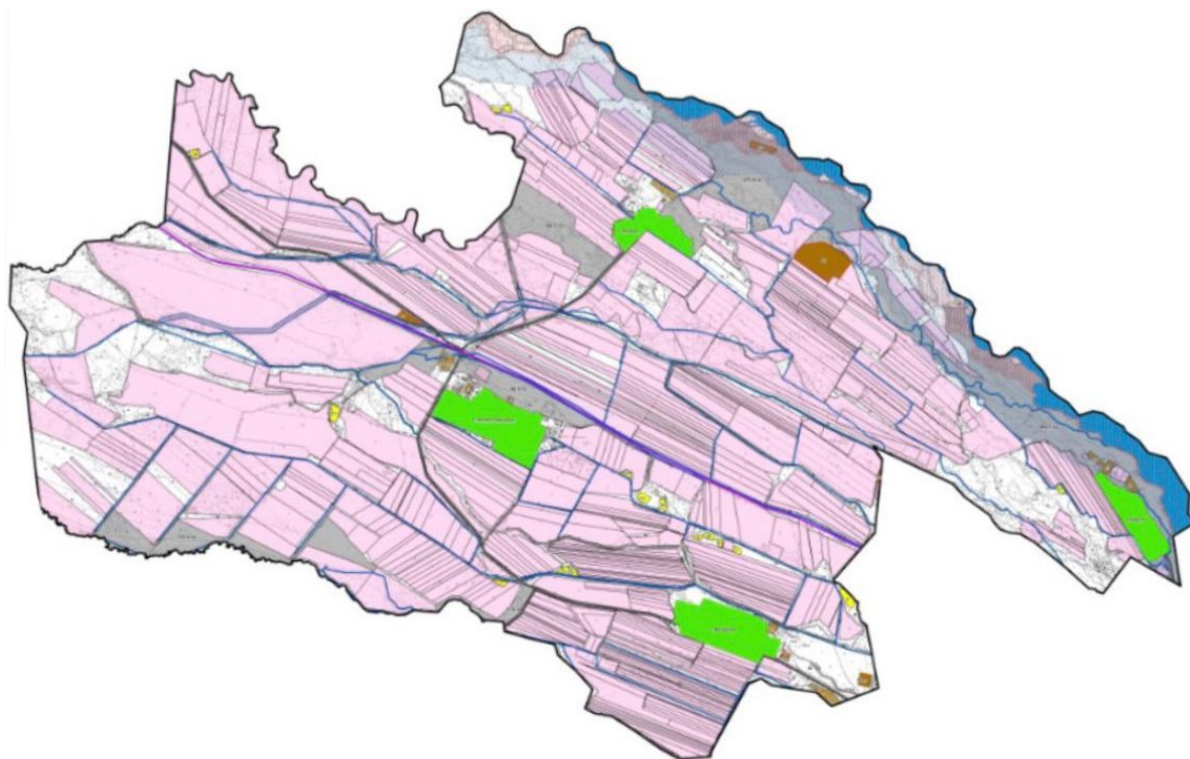
	Земли сельскохозяйственного назначения, находящиеся в собственности (землепользовании)
	Оросительная сеть
	Населённый пункт
	Пашня населённого пункта
	Земли для выпаса скота населения
	Земли специального назначения (кладбища)
	Для обслуживания скотомогильников

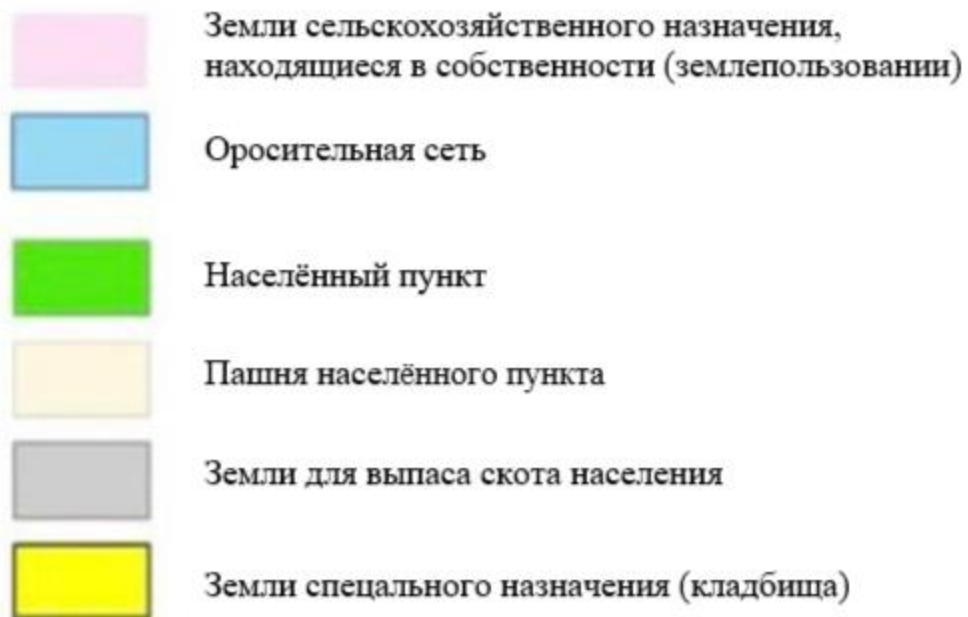
Балпыкский сельский округ



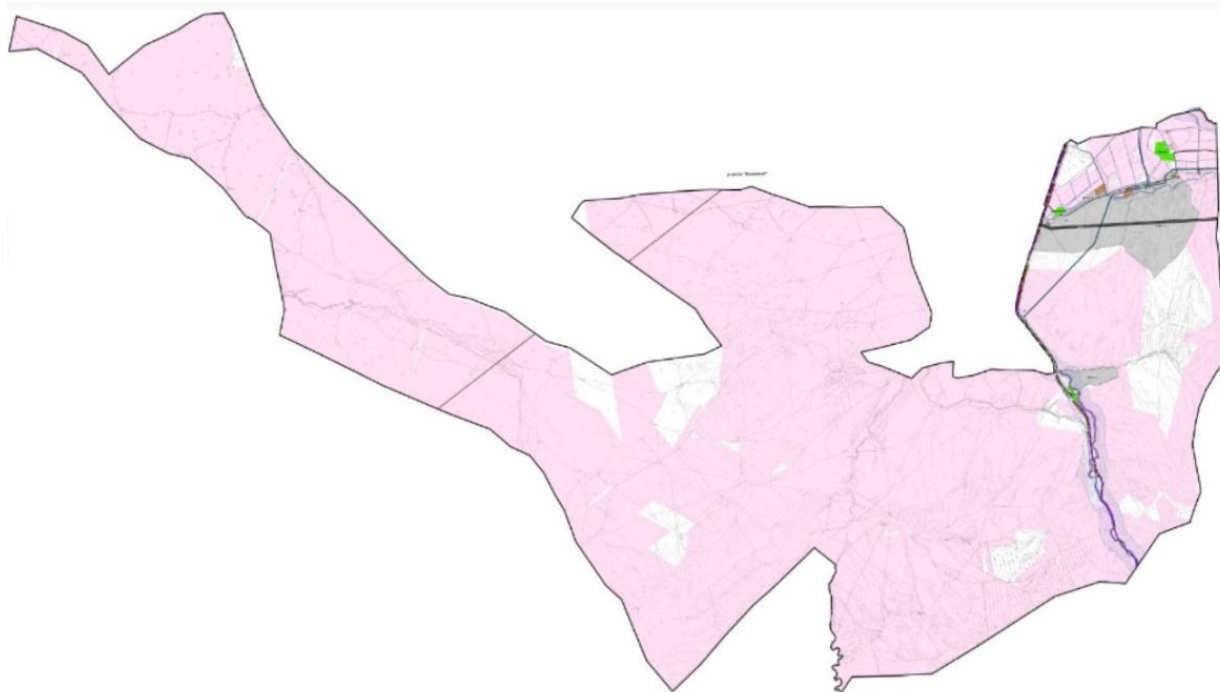


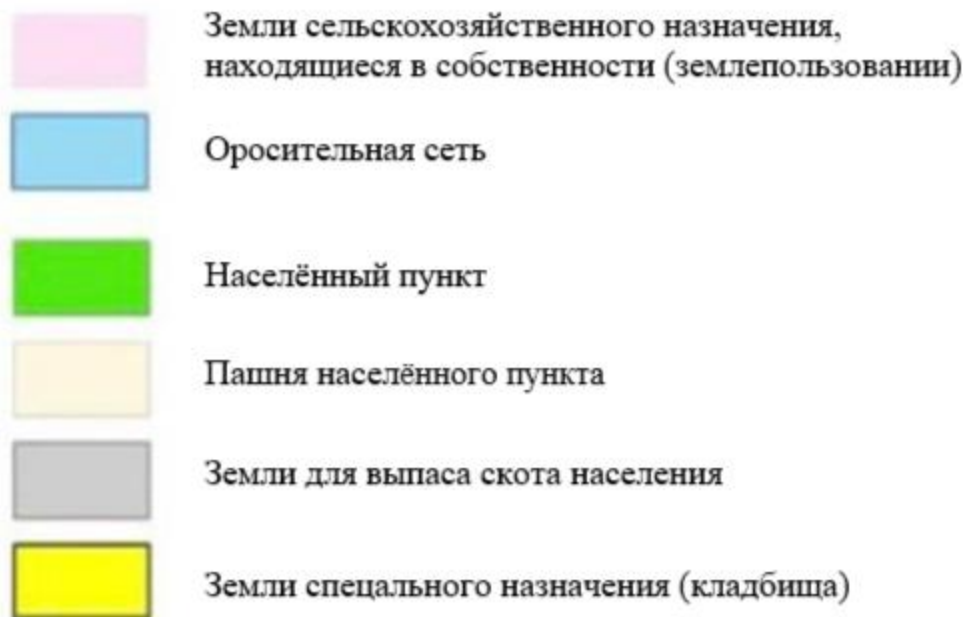
## Енбекшинский сельский округ



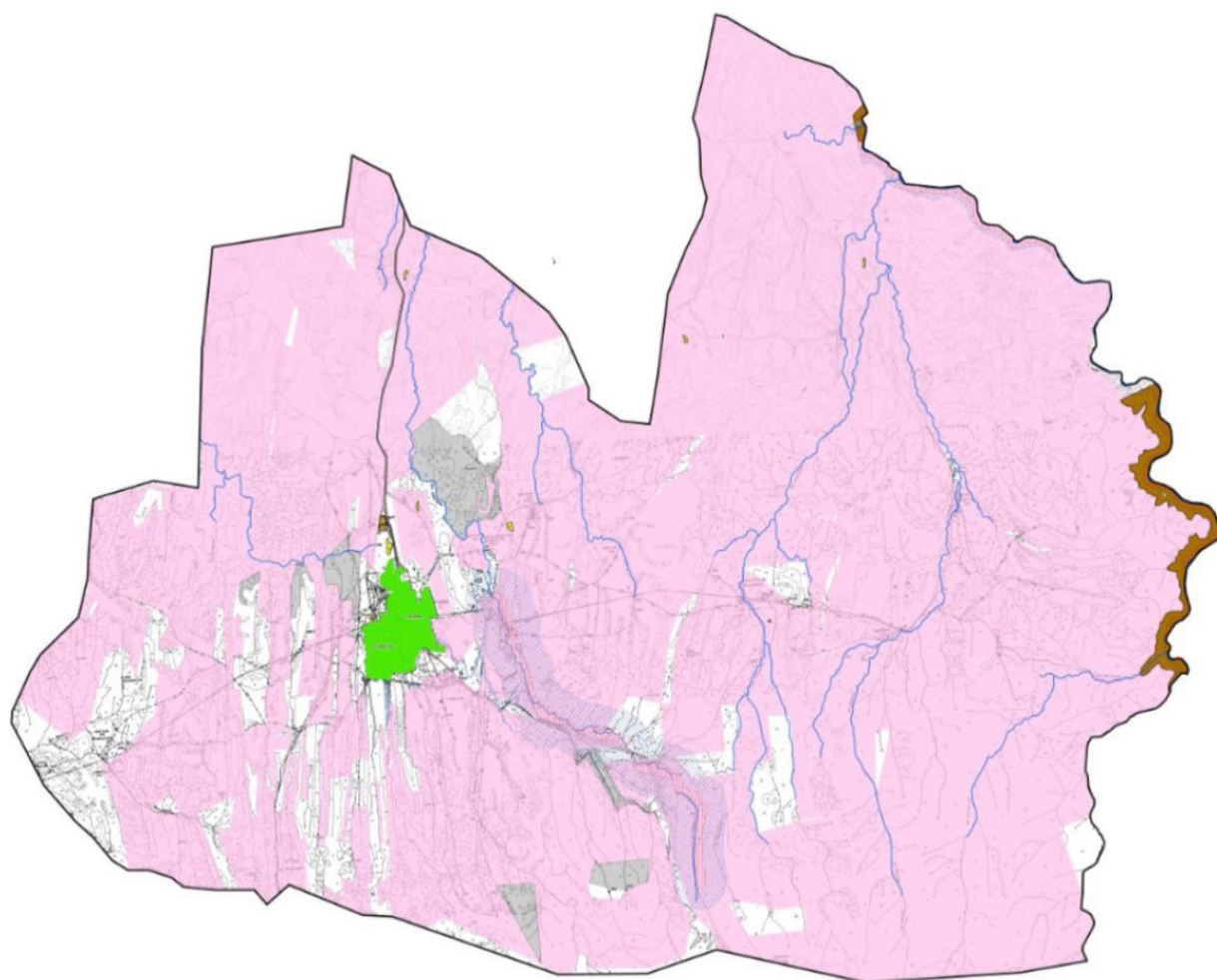


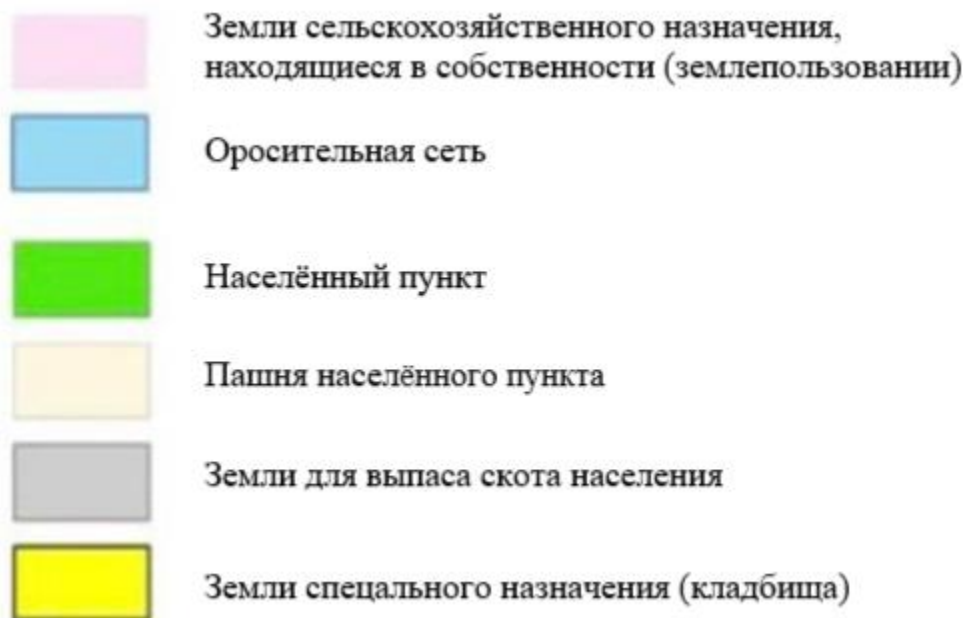
## Мусабекский сельский округ



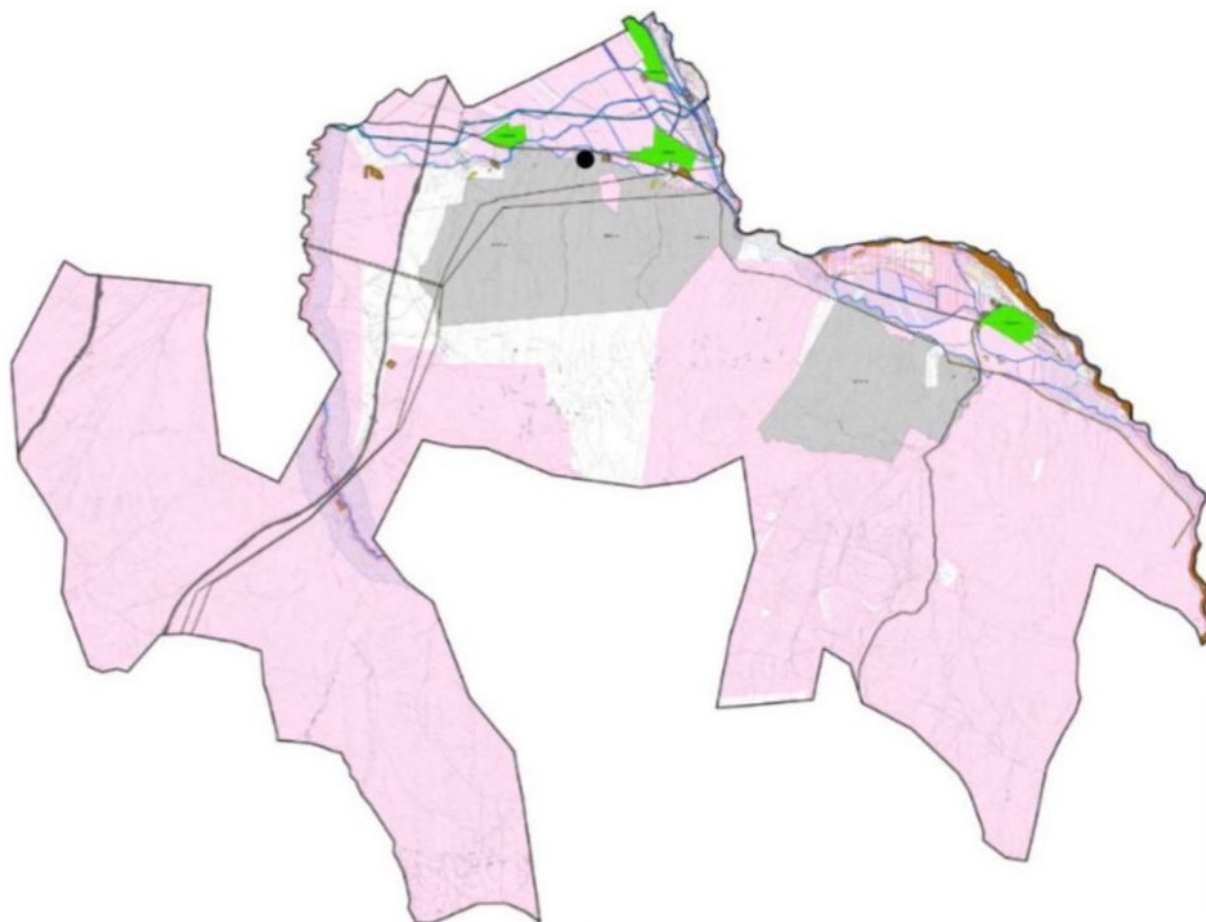


### Каблисинский сельский округ



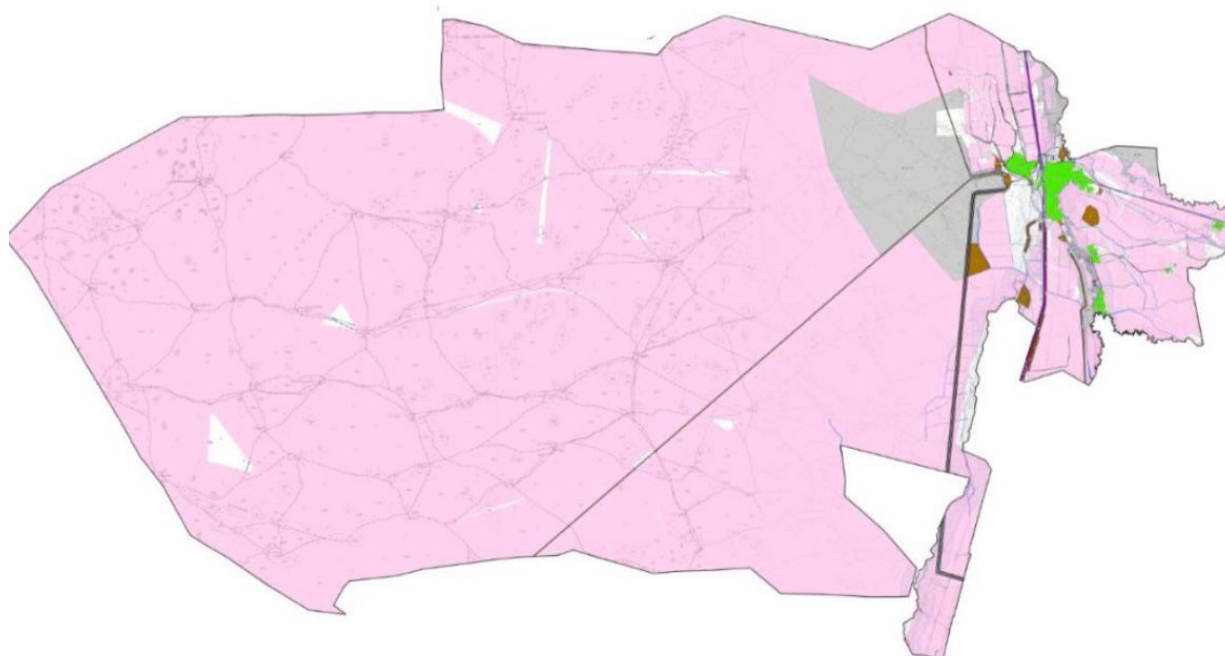








### Лабасинский сельский округ



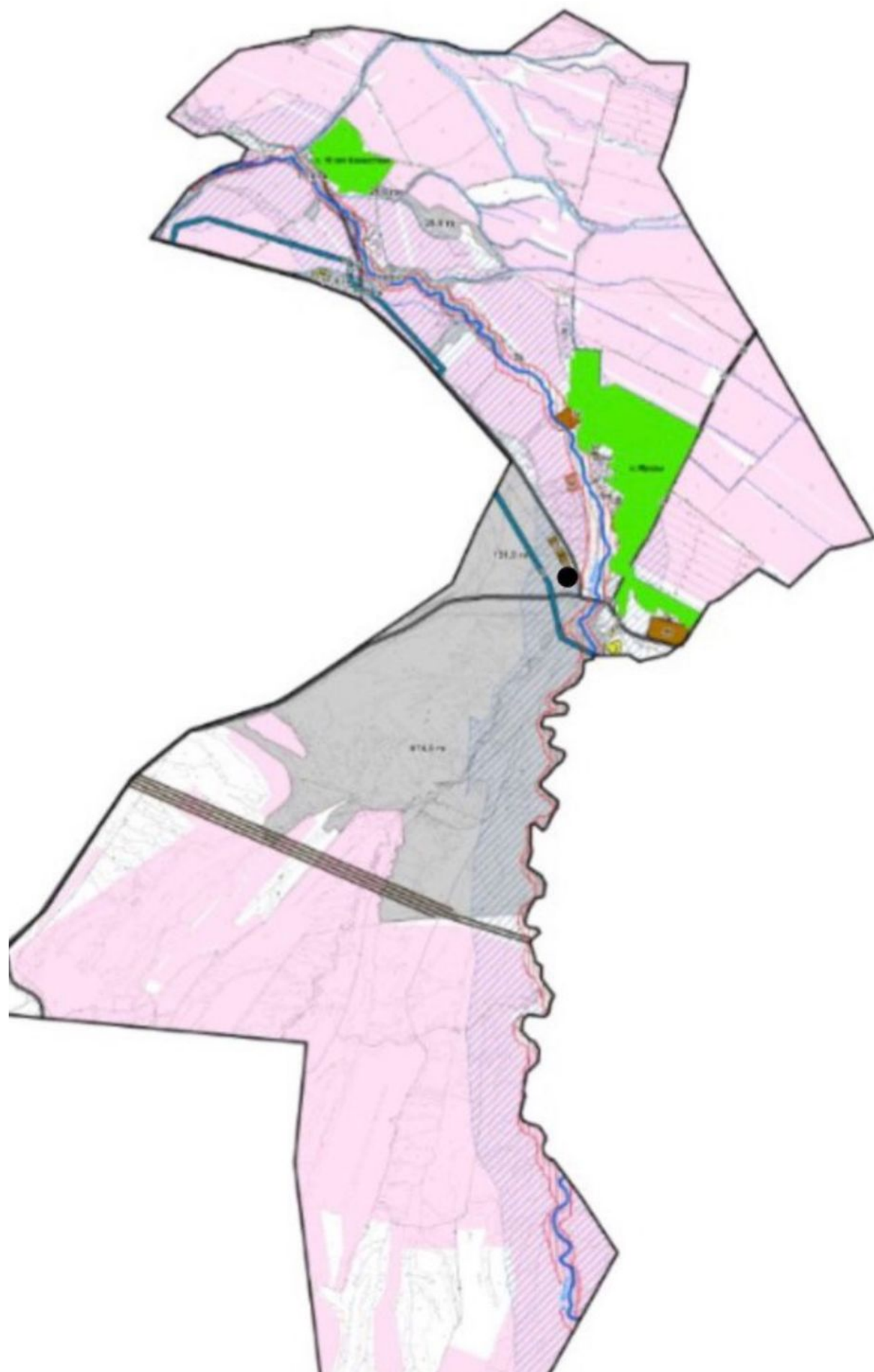


## Муканшинский сельский округ



	Земли сельскохозяйственного назначения, находящиеся в собственности (землепользовании)
	Оросительная сеть
	Населённый пункт
	Пашня населённого пункта
	Земли для выпаса скота населения
	Земли специального назначения (кладбища)

Мукуринский сельский округ





Земли сельскохозяйственного назначения,  
находящиеся в собственности  
(землепользовании)



Оросительная сеть



Населённый пункт



Пашня населённого пункта



Земли для выпаса скота населения

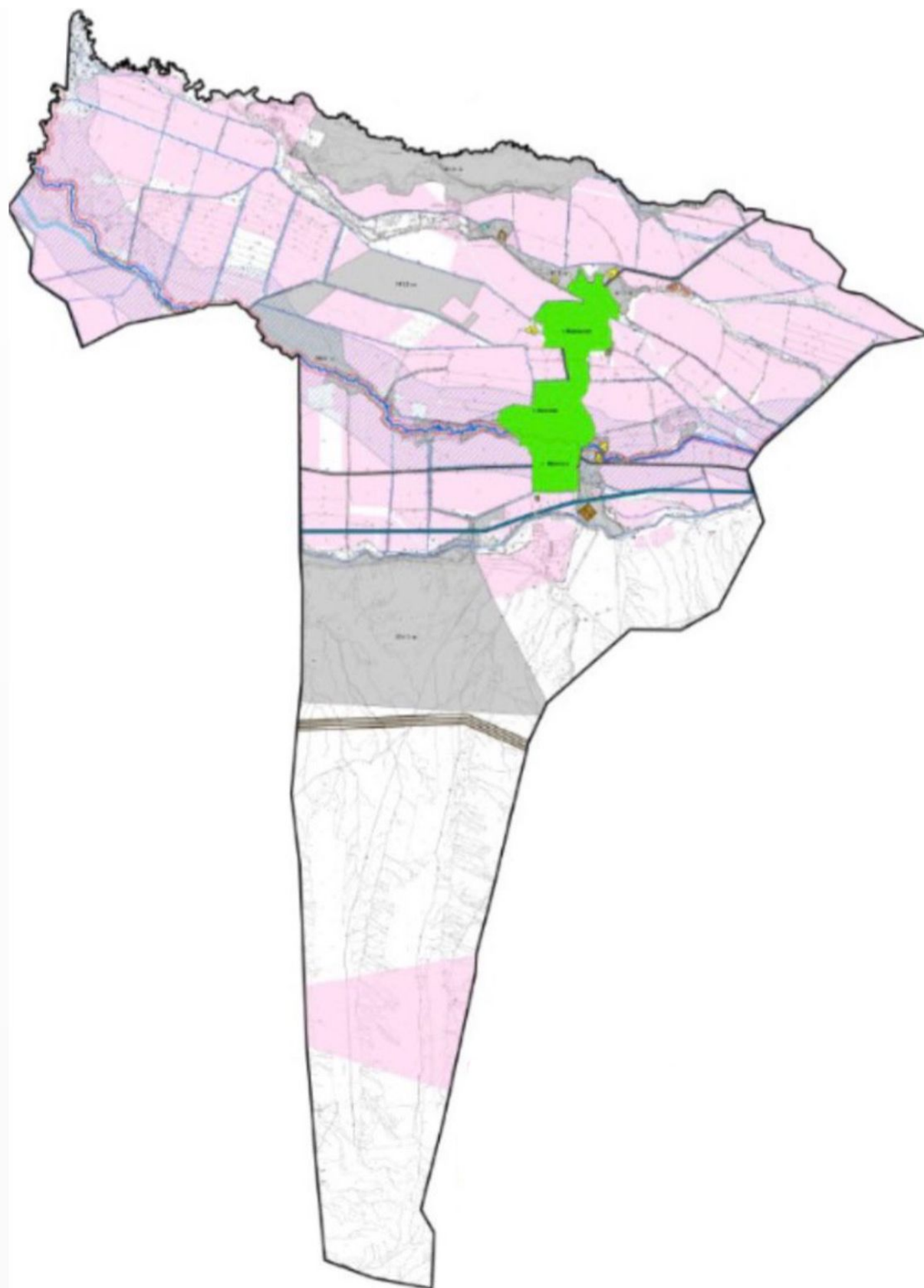








Земли специального назначения  
(кладбища)



Для обслуживания скотомогильников

Жарлыозекский сельский округ



	Земли сельскохозяйственного назначения, находящиеся в собственности (землепользовании)
	Оросительная сеть
	Населённый пункт
	Пашня населённого пункта
	Земли для выпаса скота населения
	Земли специального назначения (кладбища)