

Об утверждении Плана по управлению пастбищами и их использованию по городу Каражал на 2025-2029 годы

Решение Каражалского городского маслихата области Ұлытау от 29 сентября 2025 года № 312

В соответствии со статьей 6 Закона Республики Казахстан "О местном государственном управлении и самоуправлении в Республике Казахстан", подпунктом 1) статьи 8, статьей 13 Закона Республики Казахстан "О пастбищах" Каражалский городской маслихат РЕШИЛ:

1. Утвердить План по управлению пастбищами и их использованию по городу Каражал на 2025-2029 годы согласно приложению к настоящему решению.

2. Настоящее решение вводится в действие по истечении десяти календарных дней после дня его первого официального опубликования.

Председатель городского маслихата

З.Оспанова

Приложение
к решению Каражалского
городского маслихата
№ 312 от 29 сентября 2025 года

План по управлению пастбищами и их использованию по городу Каражал на 2025-2029 годы

Глава 1. Общие положения

1. Настоящий План по управлению пастбищами и их использованию по городу Каражал на 2025 – 2029 годы (далее – План) разработан в соответствии с Законом Республики Казахстан "О пастбищах", Законом Республики Казахстан "О местном государственном управлении и самоуправлении в Республике Казахстан", приказом Министра сельского хозяйства Республики Казахстан от 29 июля 2024 года № 263 "Об утверждении типового плана по управлению пастбищами и их использованию" (зарегистрирован в Реестре государственной регистрации нормативных правовых актов под №34831), приказом заместителя Премьер – Министра Республики Казахстан – Министра сельского хозяйства Республики Казахстан от 24 апреля 2017 года № 173 "Об утверждении Правил рационального использования пастбищ" (зарегистрирован в Реестре государственной регистрации нормативных правовых актов под №111938), приказом Министра сельского хозяйства Республики Казахстан Министра сельского хозяйства Республики Казахстан от 14 апреля 2015 года №3-3/332 "Об утверждении предельно допустимой нормы нагрузки на общую площадь пастбищ" (зарегистрирован в Реестре государственной регистрации нормативных правовых актов под №89660).

2. План принимается в целях рационального использования пастбищ, устойчивого обеспечения потребности в кормах и предотвращения процессов деградации пастбищ.

Глава 2. План по управлению пастбищами и их использованию

3. При разработке Плана учитываются:

1) данные земельного баланса региона и информационной системы государственного земельного кадастра по форме согласно приложению 1 к настоящему Плану;

2) сведения геоботанического обследования пастбищ по форме согласно приложению 2 к настоящему Плану;

3) сведения о скотомогильниках (биометрических ямах), формируемые в соответствии с Правилами ведения реестра скотомогильников (биотермических ям), утвержденными приказом Министра сельского хозяйства Республики Казахстан от 3 февраля 2020 года № 35 (зарегистрирован в Реестре государственной регистрации нормативных правовых актов № 19987);

4) сведения об объектах пастбищной инфраструктуры и о сервитутах для прогона сельскохозяйственных животных по форме согласно приложению 3 к настоящему Плану;

5) данные о численности поголовья сельскохозяйственных животных, полученные из базы данных идентификации сельскохозяйственных животных, с указанием их владельцев по форме согласно таблице 1 приложения 4 к настоящему Плану;

6) данные о количестве гуртов, отар, табунов, сформированных по видам и половозрастным группам сельскохозяйственных животных по форме согласно таблице 2 приложения 4 к настоящему Плану;

7) сведения о численности поголовья сельскохозяйственных животных для выпаса на отгонных пастбищах по форме согласно таблице 3 приложения 4 к настоящему Плану;

8) данные об особенностях выпаса сельскохозяйственных животных на культурных и аридных пастбищах, землях лесного, водного фондов и особо охраняемых природных территорий;

9) рекомендуемые схемы пастбищеоборотов по форме согласно приложению к настоящему Плану;

10) официальная статистическая информация по статистике животноводства и растениеводства.

4. План содержит следующие приложения:

1) схема (карта) расположения пастбищ на территории административно-территориальной единицы в разрезе категорий земель, на которой указываются границы, площади и виды пастбищ, в том числе отгонных, сезонных, аридных и культурных, сведения об их собственниках или землепользователях на

основании правоустанавливающих и идентификационных документов на земельный участок;

2) схема (карта) с обозначением пастбищ, предназначенных для нужд населения по выпасу сельскохозяйственных животных личного подворья, в том числе общественных пастбищ, на которой указываются границы и площади пастбищ, в том числе общественных пастбищ, предназначенных для нужд населения по выпасу сельскохозяйственных животных личного подворья;

3) схема доступа к водоисточникам (озерам, рекам, прудам, копаням, оросительным или обводнительным каналам, трубчатым или шахтным колодцам), составленная согласно норме потребления воды, на которой указываются маршруты передвижения животных к водоисточникам.

4) схема размещения поголовья сельскохозяйственных животных на отгонных пастбищах, на которой указываются границы и площади отгонных пастбищ для размещения поголовья сельскохозяйственных животных.

Приложение 1
к плану по управлению
пастбищами их использованию
по городу Каражал на 2025-2029 годы

Данные земельного баланса региона и информационной системы государственного земельного кадастра

Таблица 1. Распределение пастбищ по категориям земель города Каражал, поселков Жайрем, Шалгинский, гектаров

| Наименование населенного пункта | Код классификатора административно-территориальных объектов | Категории земель | | | | | | | Итого земель |
|---------------------------------|---|----------------------------------|--------------------|---|---------------------------------------|---------------|---------------|--------|--------------|
| | | сельскохозяйственного назначения | населенных пунктов | промышленности, транспорта, связи и иного сельского хозяйства специального назначения | особо охраняемых природных территорий | лесного фонда | водного фонда | запаса | |
| 1 | 2 | 3 | 4 | 5 | 6 | 7 | 8 | 9 | 10 |
| г.Каражал | 621810000 | | 100336 | 7641 | - | - | - | | |
| п.Жайрем | 621835100 | | 22746 | | - | - | - | | |
| п.Шалгинский | | | 500 | | - | - | - | | |
| Всего | | | 123582 | 7641 | | | | | |

Таблица 2. Распределение пастбищ населенного пункта, гектаров

| № п/п | Наименование населенного пункта | Код классификатора административно-территориальных объектов | Наименование населенного пункта | Общая площадь пастбищ, тысяч гектаров | Площадь и виды пастбищ | | | | | |
|-------|---------------------------------|---|---------------------------------|---------------------------------------|--|------------------------------|--------------------------|--------------------------|-------------------------|----------------------------|
| | | | | | предназначенные для удовлетворения нужд населения по выпасу сельскохозяйственных животных личного подворья, тысяч гектаров | общественные, тысяч гектаров | отгонные, тысяч гектаров | сезонные, тысяч гектаров | аридные, тысяч гектаров | культурные, тысяч гектаров |
| 1 | 2 | 3 | 4 | 5 | 6 | 7 | 8 | 9 | 10 | 11 |
| 1 | г.Каражал | 621810000 | г.Каражал | 78 688 | | 78 688 | | | - | - |
| 2 | п.Жайрем | 621835100 | п.Жайрем | 417 | | 417 | | | - | - |
| 3 | п.Шалгинский | | п.Шалгинский | 138 | | 138 | | | - | - |

Таблица 3. Сведения о собственниках и землепользователях на основании правоустанавливающих и идентификационных документов на земельный участок

| № п/п | Наименование собственников, землепользователей | Бизнес-идентификационный номер/индивидуальный идентификационный номер | Кадастровый номер земельного участка | Площадь пастбищ, тысяч гектаров |
|-------|--|---|--------------------------------------|---------------------------------|
| 1 | 2 | 3 | 4 | 5 |
| 1 | Акылбеков К. | 690924300184 | 25-110-007-186 | 2002 |

Таблица 4. Распределение пастбищ

| № п/п | Наименование населенного пункта | Код классификатора административно-территориальных объектов | Наименование населенного пункта | Необходимая площадь пастбищ для сельскохозяйственных животных, тысяч гектаров | | | | Площадь общественных пастбищ, тысяч гектаров | Площадь отгонных пастбищ, тысяч гектаров |
|-------|---------------------------------|---|---------------------------------|---|---------------------|--------|----------|--|--|
| | | | | Крупный рогатый скот | Мелкий рогатый скот | Лошади | Верблюды | | |

| | | | | | | | | | |
|---|-----------|-----------|-----------|------|------|------|---|-------|----|
| 1 | 2 | 3 | 4 | 5 | 6 | 7 | 8 | 9 | 10 |
| 1 | г.Каражал | 621810000 | г.Каражал | 4836 | 3010 | 5326 | 0 | 78688 | |
| 2 | п. Жайрем | 621835100 | п. Жайрем | 4787 | 4097 | 3210 | 0 | 417 | |

Для выпаса сельскохозяйственных животных необходимо 24 тысяч гектаров.

18 000 голов выпасаются на общественных пастбищах, площадью 76 686 тысяч гектаров, 159 голов выпасаются на отгонных пастбищах, площадью 2002 тысяч гектаров.

Таблица 5. Требуемые дополнительные пастбища

| № п/п | Требуемые дополнительные пастбища из земель запаса, тысяч гектаров | Дополнительно предоставляемые пастбища | |
|-------|--|---|--|
| | | пастбища, которые могут быть предоставлены в землепользование пастбищепользователям, тысяч гектаров | пастбища, подлежащие резервированию в целях удовлетворения нужд населения по выпасу сельскохозяйственных животных личного подворья, тысяч гектаров |
| 1 | 2 | 3 | 4 |
| 1 | 24 | 0 | 24 |

Таблица 6. Сведения о скотомогильниках (биотермических ямах)

| № | Населенные пункты | Ветеринарные станции | Скотомогильники |
|---|-------------------|----------------------|-----------------|
| 1 | Город Каражал | 1 | 1 |
| 2 | Поселок Жайрем | 0 | 0 |
| 3 | Поселок Шалгинск | 0 | 0 |
| | Итого | 1 | 1 |

Приложение 2
к плану по управлению
пастбищами их использованию
по городу Каражал на 2025-2029 годы

Сведения геоботанического обследования пастбищ

| Дата, шифры по легенд | Название типов (разностей, модификаций) природных кормов | | | | | | Валовая урожайность | Урожайность поедаемых растений на средний год: центнеров на гектар сухой массы, центнеров на гектар кормовых единиц, килограмм на гектар переваримого протеина | | | | | |
|-----------------------|--|--|--|--|--|--|---------------------|--|--|--|--|--|--|
| | | | | | | | | пастбищных кормов по сезонам | | | | | |
| | | | | | | | | | | | | | |

| е и по Класс ифика ции приро дных кормо вых угоди й | Номер а конту ров и описа ний (с кобка х) | вых угоди й с приур оченн остью их к релье фу, почва м . Назва ние прочи х угоди й и земель | Вид угодя | Проце нт участи я в контуре | Площ адь, тысяч гектар ов | Совре менно е испол зован ие | ь , центн еров на гектар (год обсле дован ия) | сенок ос | косим ые пастби ща | весна | лето | осень | зима |
|--|--|--|--------------|---|---------------------------------------|---|---|-------------|-----------------------------|-------|------|-------|------|
| 1 | 2 | 3 | 4 | 5 | 6 | 7 | 8 | 9 | 10 | 11 | 12 | 13 | 14 |
| -- | -- | -- | -- | -- | -- | -- | -- | -- | -- | -- | -- | -- | -- |

Продолжение таблицы

| | | | |
|--|---|--|--|
| Расчетная урожайность по контуру: центнеров на гектар сухой массы (числитель), центнеров на гектар кормовых единиц (знаменатель) | Кормозапас по контуру: центнеров на гектар сухой массы (числитель), центнеров на гектар кормовых единиц (знаменатель) | Культуртехническое состояние, наличие лекарственных растений | Рекомендации по использованию, вид скота. Рекомендуемые мероприятия по улучшению |
| 15 | 16 | 17 | 18 |
| -- | -- | -- | -- |

Приложение 3
к плану по управлению
пастбищами их использованию
по городу Каражал на 2025-2029 годы

Сведения об объектах пастбищной инфраструктуры и о сервитутах для прогона сельскохозяйственных животных

| № п/п | Объекты пастбищной инфраструктуры | Количество действующих объектов пастбищной инфраструктуры , единиц | Количество объектов пастбищной инфраструктуры требующих строительства (реконструкции), единиц | Протяженность, километров | Площадь, тысяч квадратных метров |
|-------|---|--|--|---------------------------|----------------------------------|
| 1 | 2 | 3 | 4 | 5 | 6 |
| 1. | Обводнительные сооружения (скважины, трубчатые и шахтные | - | - | | - |

| | | | | | |
|----|--|---|---|---|---|
| | колодцы, копани) | | | - | |
| 2. | Сооружения, мосты, дороги | - | - | - | - |
| 3. | Скотопрогонные трассы, скотоостановочные и водопойные площадки | - | - | - | - |
| 4. | Емкости для купки овец, кошары и отгороженные места, ограждения пастбищ, изгороди (в том числе электроизгороди), загоны для загонно-порционного выпаса сельскохозяйственных животных | - | - | - | - |
| 5. | Расколы для ветеринарной обработки сельскохозяйственных животных | - | - | - | - |
| 6. | Сооружения и объекты, предназначенные для обеспечения электрической и тепловой энергией, объекты по использованию возобновляемых и альтернативных источников энергии | - | - | - | - |
| 7. | Объекты водоснабжения и другие виды жизнеобеспечения, сооружения для сезонного проживания | - | - | - | - |

| | | | | | | | | | |
|----|-----------|-----------|----|--------------|----------------------------------|-----|-----|-----|---|
| 12 | 621810000 | г.Каражал | КХ | 701202300611 | Омаров Ж. | 37 | - | 445 | - |
| 13 | 621810000 | г.Каражал | КХ | 750123300480 | Бекежанов А | - | - | 415 | - |
| 14 | 621810000 | г.Каражал | КХ | 791009301250 | Бекежанов Д | 36 | - | 274 | - |
| 15 | 621810000 | г.Каражал | КХ | 530618300852 | Молдабаев У | 40 | - | 42 | - |
| 16 | 621810000 | г.Каражал | КХ | 700705350233 | Тусупов Н | 6 | - | 239 | - |
| 17 | 621810000 | г.Каражал | КХ | 681212301747 | Хамзин Г. | 16 | 82 | 26 | - |
| 18 | 621810000 | г.Каражал | КХ | 660904300932 | Бекмаганбетов Г. | 39 | - | 36 | - |
| 19 | 621810000 | г.Каражал | КХ | 860314350468 | Мухамбетов Д | 28 | 44 | 74 | - |
| 20 | 621810000 | г.Каражал | КХ | 850527450639 | Даулеткеримов Т "Алдияр" | - | - | 37 | - |
| 21 | 621810000 | г.Каражал | КХ | 750624301541 | Мурат Асет | - | - | 90 | - |
| 22 | 621835100 | п.Жайрем | ЮЛ | 250240027257 | "Иңкәр – 2021" ТОО Аси Берденбек | 36 | 57 | 60 | |
| 23 | 621835100 | п.Жайрем | ФЛ | 780918301892 | Балдаев Д | 131 | 304 | 28 | |
| 24 | 621835100 | п.Жайрем | ФЛ | 750126350067 | Жамболов А | 49 | 27 | 56 | |
| 25 | 621835100 | п.Жайрем | ФЛ | 720630350140 | Жұмаш А | 40 | 302 | 157 | |
| 26 | 621835100 | п.Жайрем | ФЛ | 730101350186 | Науkenов А | 84 | 208 | 37 | |
| 27 | 621835100 | п.Жайрем | ФЛ | 620120350800 | Самихан Б | 57 | | 127 | |
| 28 | 621835100 | п.Жайрем | ФЛ | 690205350141 | Сасоев К | 252 | 433 | 58 | |
| 29 | 621835100 | п.Жайрем | КХ | 550301350492 | Толешин А | 365 | 110 | 56 | |
| 30 | 621835100 | п.Жайрем | ФЛ | 870804350502 | Шукиров Т | 87 | 196 | 58 | |

Таблица 2. Данные о количестве гуртов, отар, табунов, сформированных по видам и половозрастным группам сельскохозяйственных животных

| | Код посел | Количество гуртов, отар, табунов | | | |
|--|-----------|----------------------------------|--|--|--|
| | | | | | |

| № п/п | ка, села, сельского округа по классификатору административно-территориальных объектов | Наименование поселка, села, сельского округа | Крупного рогатого скота | | | | Мелкого рогатого скота | | | Лошадей | | Верблюдов | |
|-------|---|--|-------------------------|-------|-------|--------|------------------------|---------------------------|-----------------------------------|-----------------|-----------|-----------|-----------|
| | | | быков | коров | телок | бычков | овец и коз | молодняка (ярок, козочек) | молодняка, (баранчиков, козляков) | жеребцов, кобыл | молодняка | верблюдов | молодняка |
| 1 | 2 | 3 | 4 | 5 | 6 | 7 | 8 | 9 | 10 | 11 | 12 | 13 | 14 |
| 1 | 621810000 | г.Каражал | 1 | 4 | | | 3 | | | 4 | | 0 | |
| 2 | 621835100 | П.Жайрем | 1 | 4 | | | 4 | | | 3 | | 0 | |

Таблица 3. Сведения о численности поголовья сельскохозяйственных животных для выпаса на отгонных пастбищах

| № п/п | Код поселка, села, сельского округа по классификатору административно-территориальных объектов | Наименование поселка, села, | Численность поголовья, голов | | | | | | | |
|-------|--|-----------------------------|------------------------------|---|------------------------|---|------------------|---|------------------|---|
| | | | Крупного рогатого скота | | Мелкого рогатого скота | | Лошадей | | Верблюдов | |
| | | | Лично-гоподворья | Сельскохозяйственных товаропроизводителей | Лично-гоподворья | сельскохозяйственных товаропроизводителей | личного подворья | сельскохозяйственных товаропроизводителей | личного подворья | сельскохозяйственных товаропроизводителей |
| 1 | 2 | 3 | 4 | 5 | 6 | 7 | 8 | 9 | 10 | 11 |
| 1 | 62181000 | г.Каражал | 4912 | | 3038 | | 5129 | | | |
| 2 | 621835100 | п.Жайрем | 4799 | | 4463 | | 3170 | | | |
| | Итого: | | 9711 | | 7501 | | 8299 | | | |

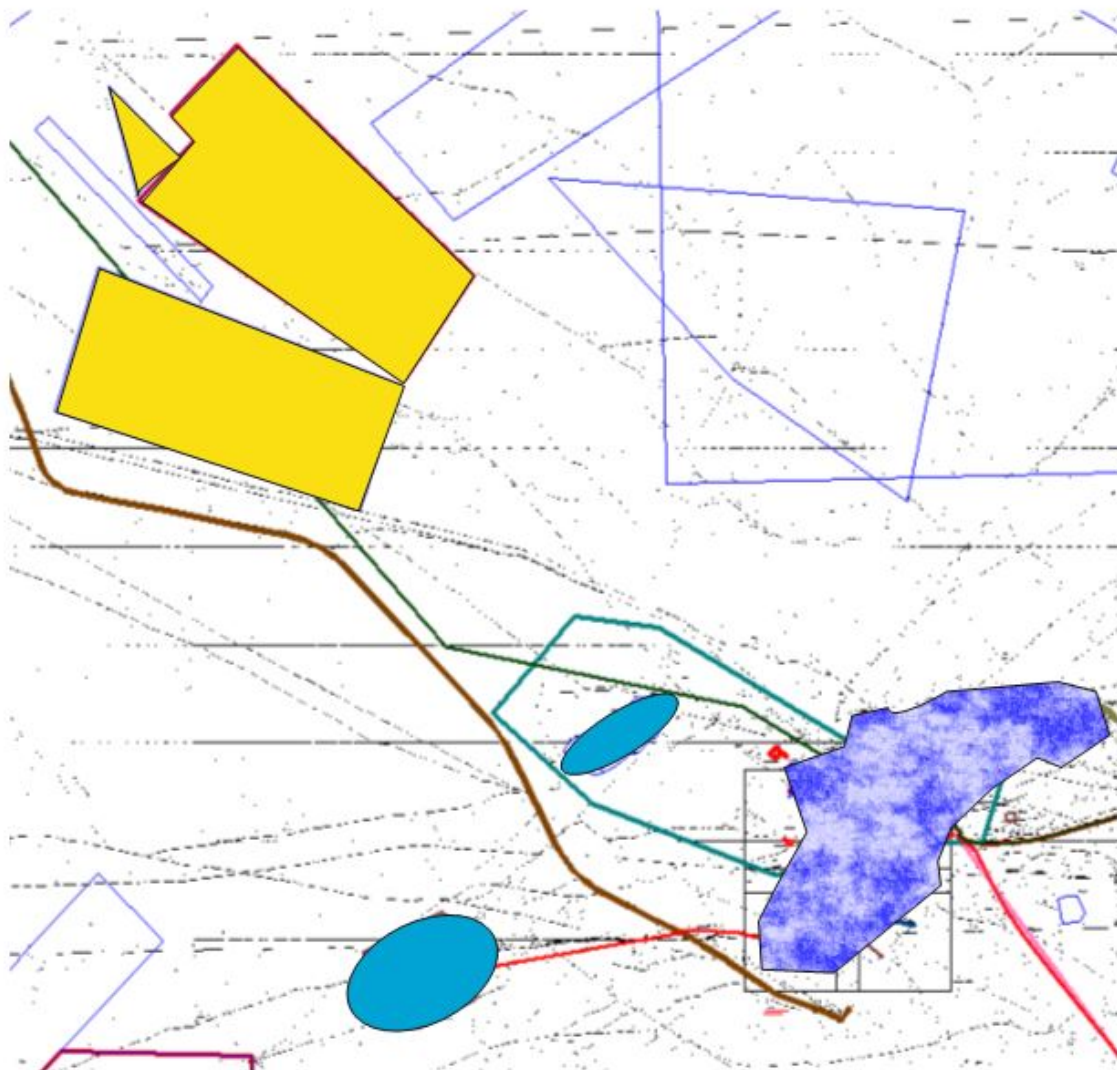
Приложение 5
к плану по управлению
пастбищами их использованию
по городу Каражал на 2025-2029 годы

Рекомендуемые схемы пастбищеоборотов


| Годы | Номера участков | | | |
|----------|--------------------|--------------------|--------------------|--------------------|
| | I | II | III | IV |
| 2025 год | весенний сезон | летний сезон | осенний сезон | отдыхающий участок |
| 2026 год | отдыхающий участок | весенний сезон | летний сезон | осенний сезон |
| 2027 год | осенний сезон | отдыхающий участок | весенний сезон | летний сезон |
| 2028 год | летний сезон | осенний сезон | отдыхающий участок | весенний сезон |
| 2029 год | весенний сезон | летний сезон | осенний сезон | отдыхающий участок |


Приложение 6
к плану по управлению
пастбищами их использованию
по городу Каражал на 2025-2029 годы

Схема расположения пастбищ на территории города Каражал в разрезе категорий земель



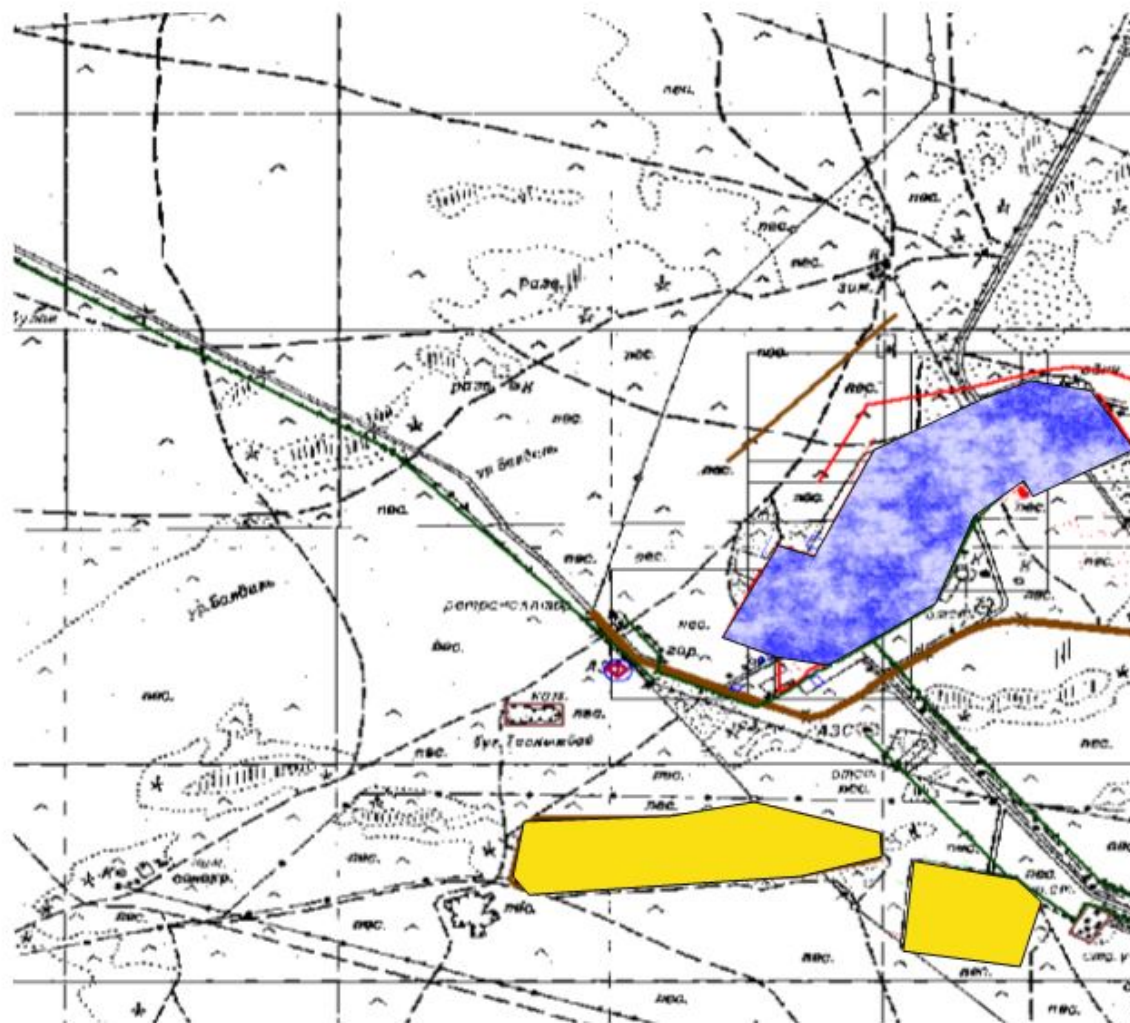
Условные обозначения:

 собственники земельных участков

 территория города

Приложение 7
к Плану по управлению
пастбищами города Каражал
и их использованию на 2025-2029 годы

Схема расположения пастбищ на территории поселка Жайрем в разрезе категорий земель

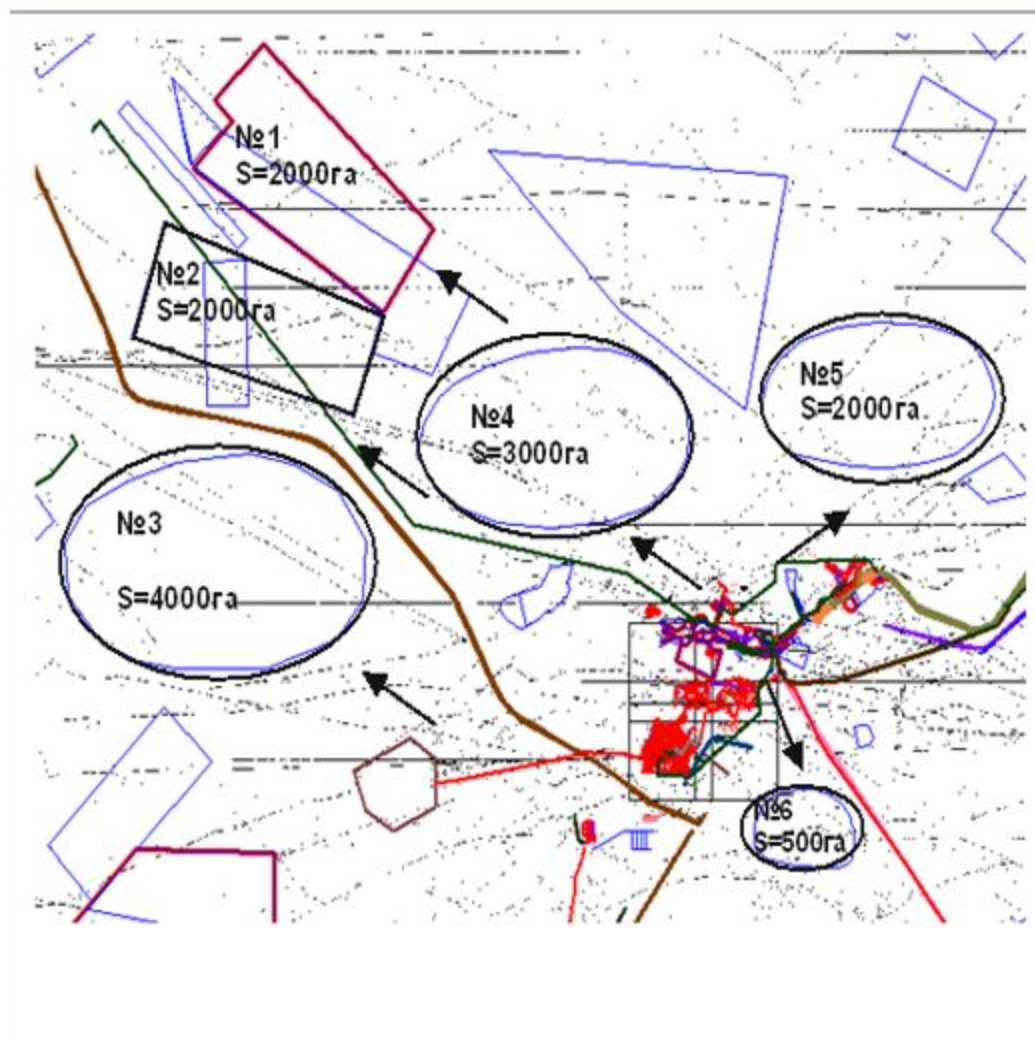


Условные обозначения:

- собственники земельных участков
- территория поселка

Приложение 8
к Плану по управлению
пастбищами города Каражал
и их использованию на 2025-2029 годы

Схема (карта) с обозначением пастбищ, предназначенных для нужд населения по выпасу сельскохозяйственных животных личного подворья города Каражал

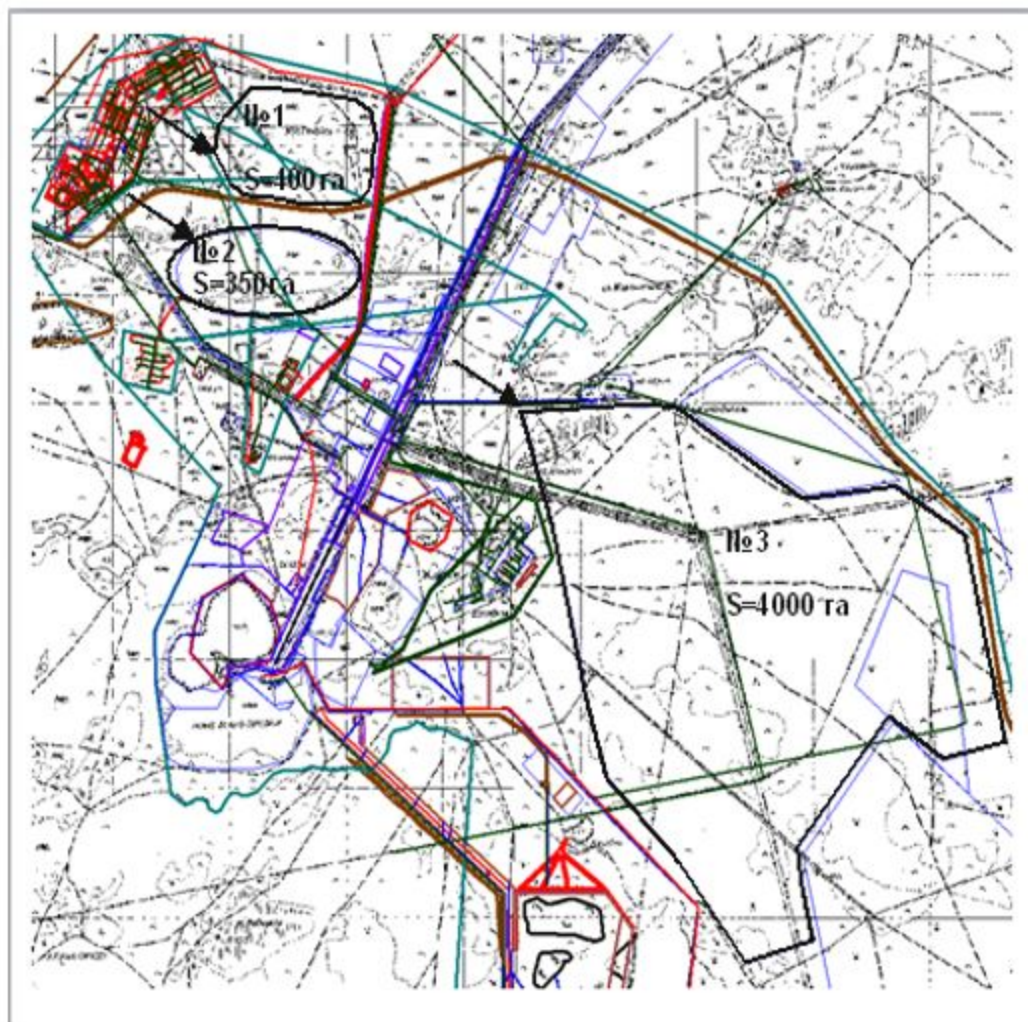


Условные обозначения:

→ Маршруты на пастбища

Приложение 9
к Плану по управлению
пастбищами города Каражал
и их использованию на 2025-2029 годы

Схема (карта) с обозначением пастбищ, предназначенных для нужд населения по выпасу сельскохозяйственных животных личного подвоя послка Жайрем

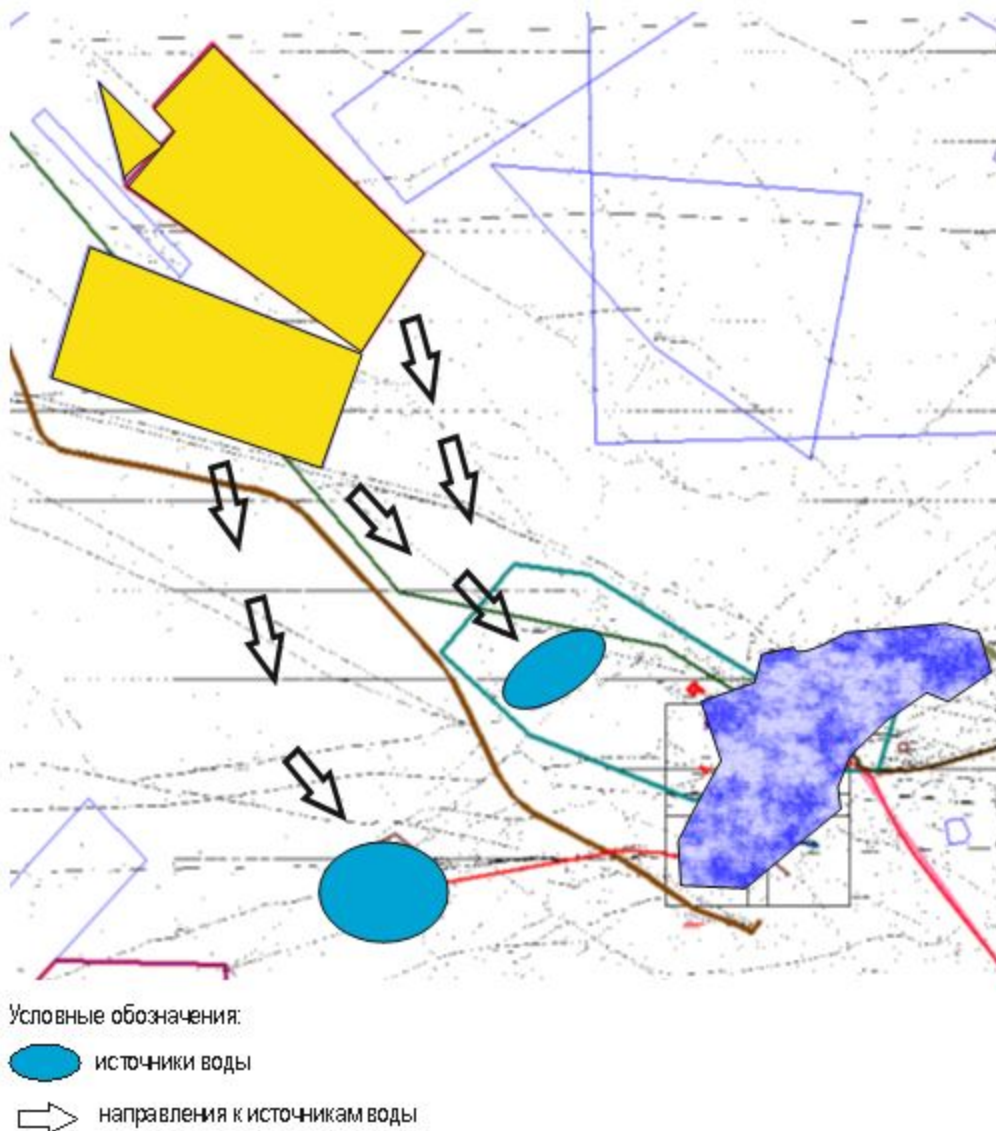


Условные обозначения:

→ маршруты на пастбища

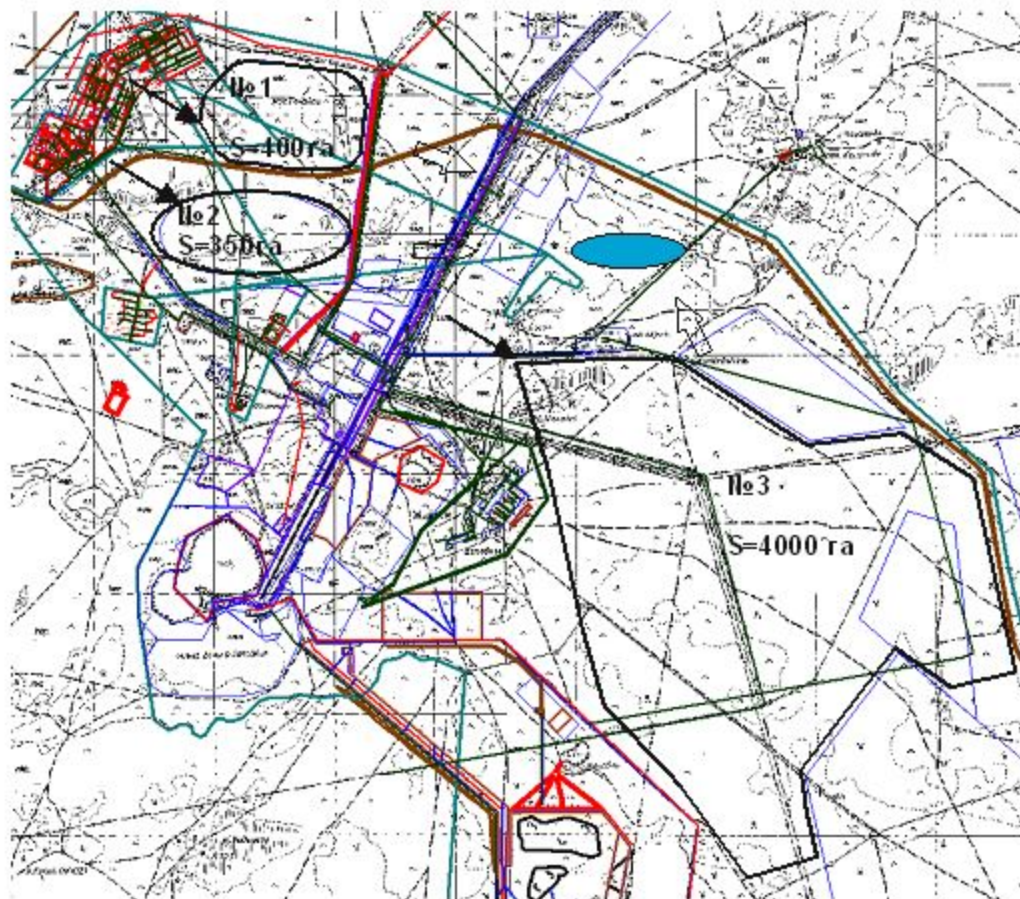
Приложение 10
к Плану по управлению
пастбищами города Каражал
и их использованию на 2025-2029 годы

Схема доступа пастбищепользователей города Каражал к водоисточникам (озерам, рекам, прудам, копаням, оросительным или обводнительным каналам, трубчатым или шахтным колодцам)



Приложение 11
к Плану по управлению
пастбищами города Каражал
и их использованию на 2025-2029 годы

Схема доступа пастбищепользователей поселка Жайрем к водоисточникам (озерам, рекам, прудам, копаням, оросительным или обводнительным каналам, трубчатым или шахтным колодцам)



Условные обозначения:



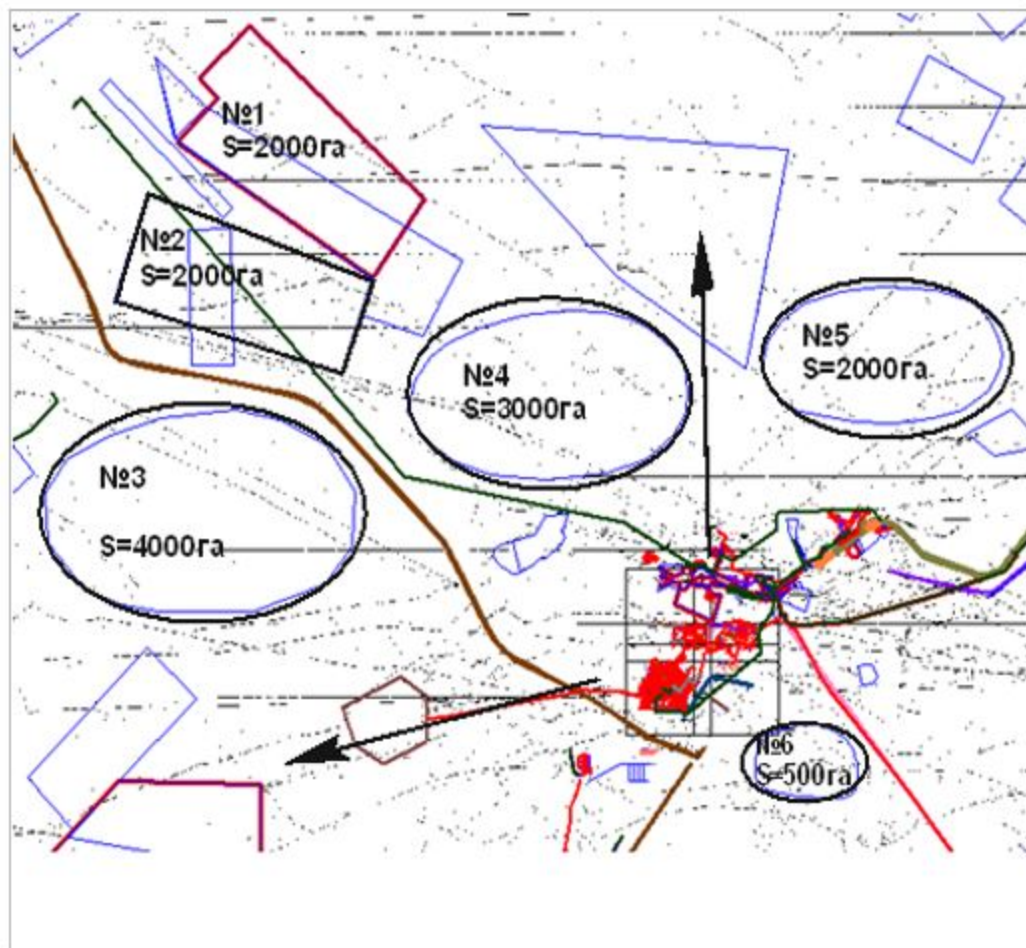
источники воды



направления к источникам воды

Приложение 12
к Плану по управлению
пастбищами города Каражал
и их использованию на 2025-2029 годы

**Схема размещения поголовья сельскохозяйственных животных города Каражал на
отгонных пастбищах**

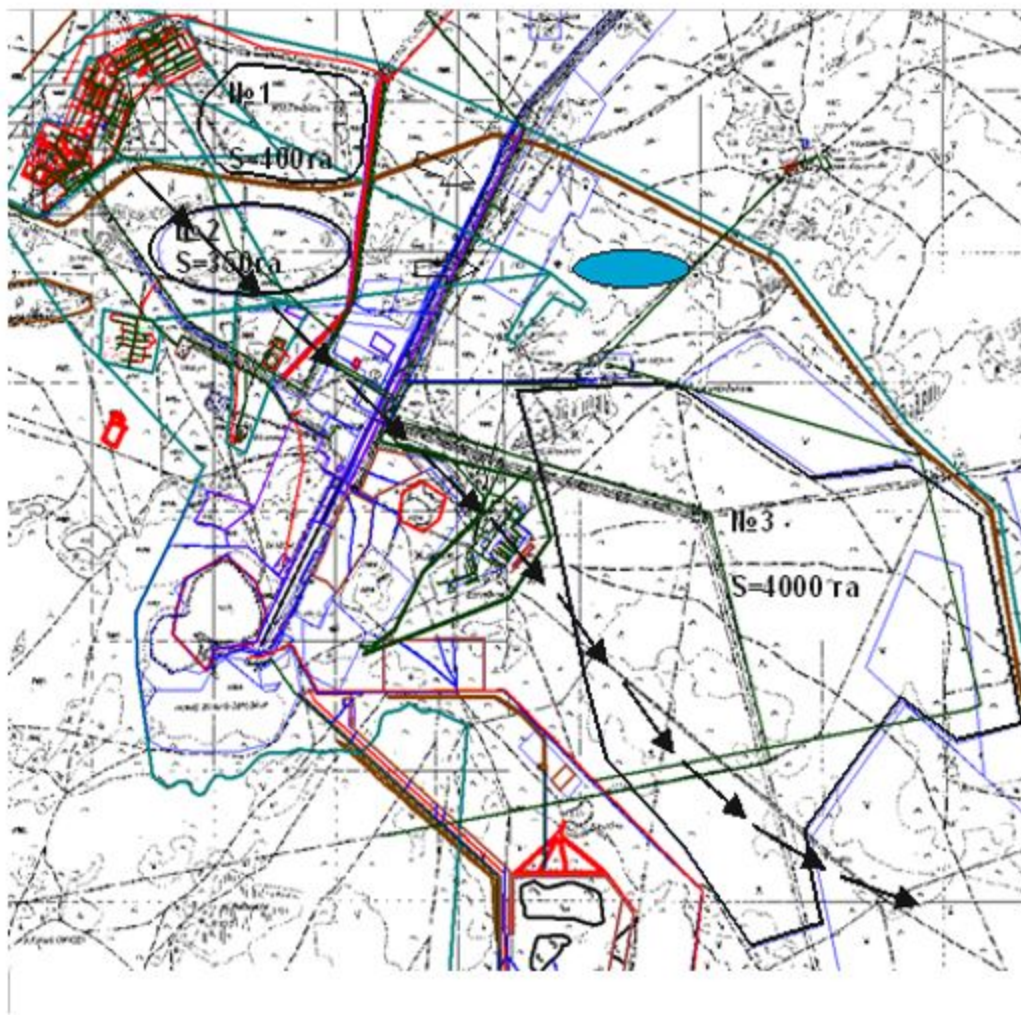


Условные обозначения:

→ Направление замены сельскохозяйственных животных

Приложение 13
к Плану по управлению
пастбищами города Каражал
и их использованию на 2025-2029 годы

**Схема размещения поголовья сельскохозяйственных животных поселка Жайрем на
отгонных пастбищах**



Условные обозначения:

→ Направление замены сельскохозяйственных животных