

Бурабай ауданының елді мекендерінің жерлерін аймақтарға бөлу жобаларын (схемаларын) бекіту және жер салығының мөлшерлемелерін, салық мөлшерлемелерін түзету туралы

Күшін жойған

Ақмола облысы Бурабай аудандық мәслихатының 2022 жылғы 30 қарашадағы № 7С-31/1 шешімі. Қазақстан Республикасының Әділет министрлігінде 2022 жылғы 1 желтоқсанда № 30895 болып тіркелді. Күші жойылды - Ақмола облысы Бурабай аудандық мәслихатының 2026 жылғы 13 ақпандағы № 8С-40/1 шешімімен.

Ескерту. Күші жойылды - Ақмола облысы Бурабай аудандық мәслихатының 13.02.2026 № 8С-40/1 (01.01.2026 бастап қолданысқа енгізіледі) шешімімен.

Қазақстан Республикасының Жер кодексінің 8-бабына, "Салық және бюджетке төленетін басқа да міндетті төлемдер туралы (Салық кодексі)" Қазақстан Республикасы Кодексінің 510, 531-баптарына сәйкес, Бурабай аудандық мәслихаты ШЕШТІ:

1. Бурабай ауданының елді мекендерінің жерлерін аймақтарға бөлу жобалары (схемалары) осы шешімнің 1, 2, 3-қосымшаларына сәйкес бекітілсін.

2. Бурабай ауданының жер салығының мөлшерлемелері осы шешімнің 4, 5-қосымшаларына сәйкес арттырылсын (азайтылсын).

3. Бурабай ауданының тұрғын үй қоры, соның ішінде оның жанындағы құрылыстар мен құрылыс жайлар алып жатқан жерлерге базалық салықтық мөлшерлемелері осы шешімнің 6, 7-қосымшаларына сәйкес арттырылсын (азайтылсын).

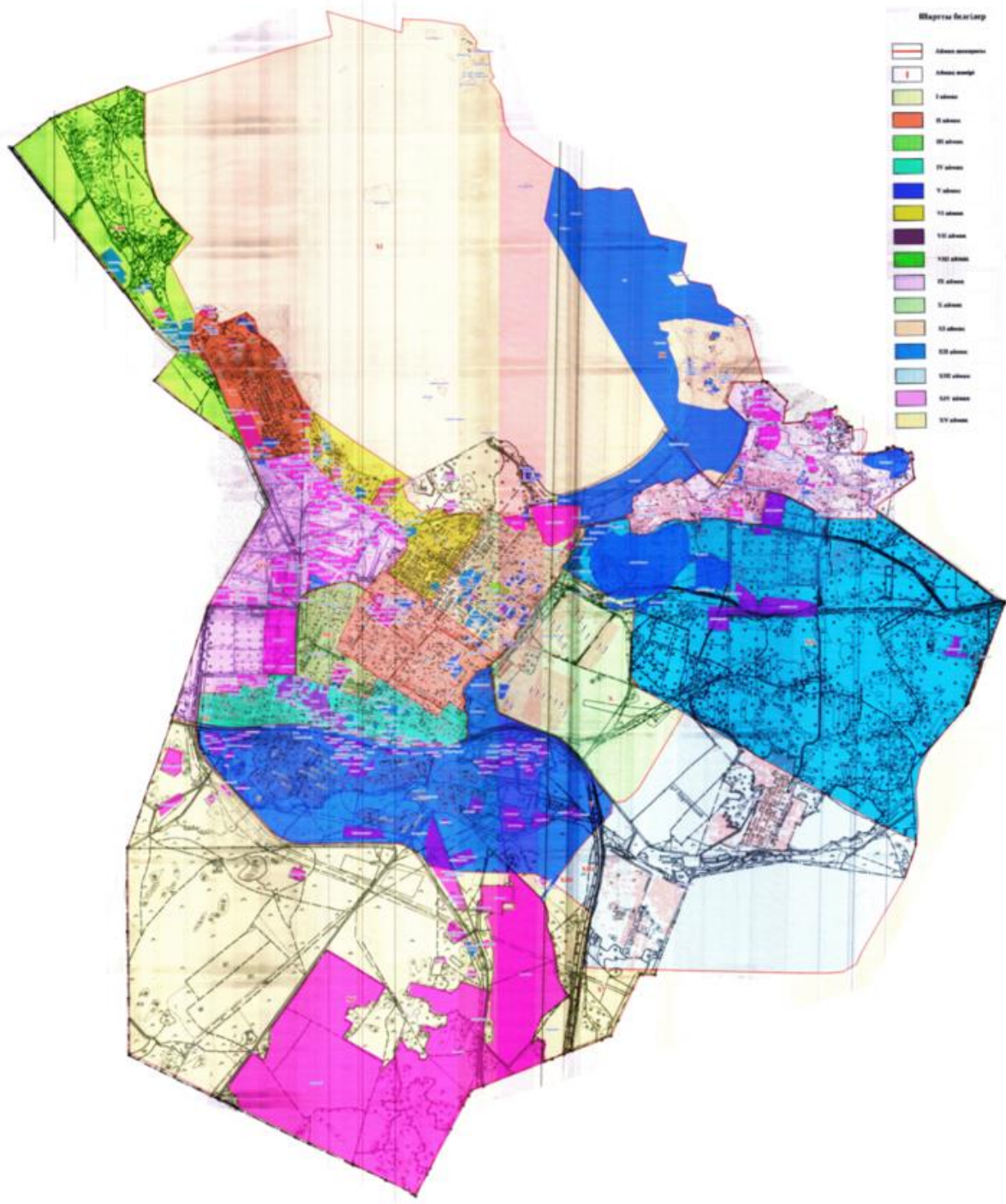
4. Осы шешім оның алғашқы ресми жарияланған күнінен кейін күнтізбелік он күн өткен соң қолданысқа енгізілетін осы шешімнің 1-тармағын қоспағанда, 2023 жылғы 1 қаңтардан бастап қолданысқа енгізіледі.

*Бурабай аудандық
мәслихаттың хатшысы*

М.Нурпанова

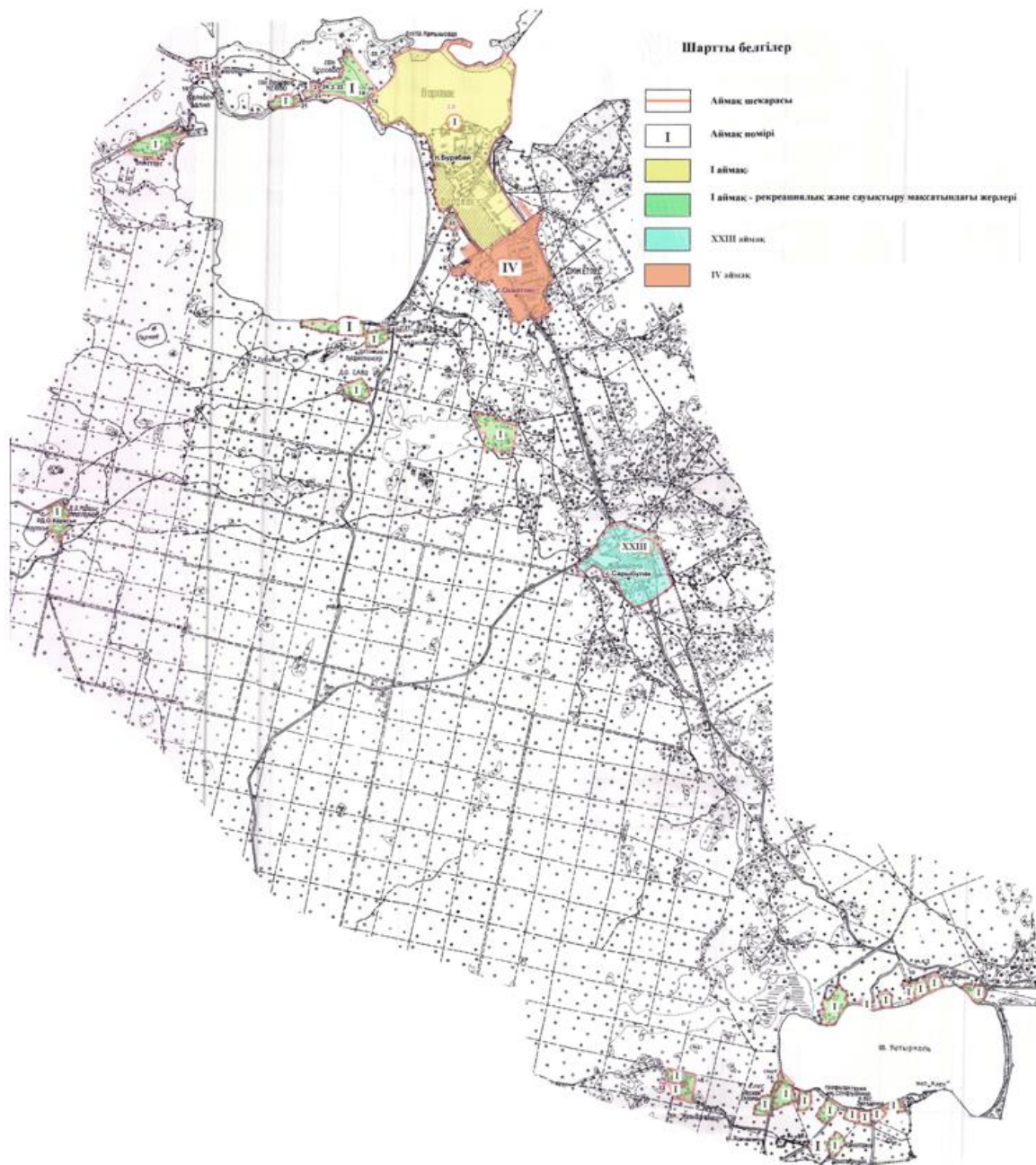
Бурабай аудандық мәслихаттың
2022 жылғы 30 қарашадағы
№ 7С-31/1 шешіміне
1-қосымша

Щучинск қаласының жерлерін аймақтарға бөлу жобасы (схемасы)



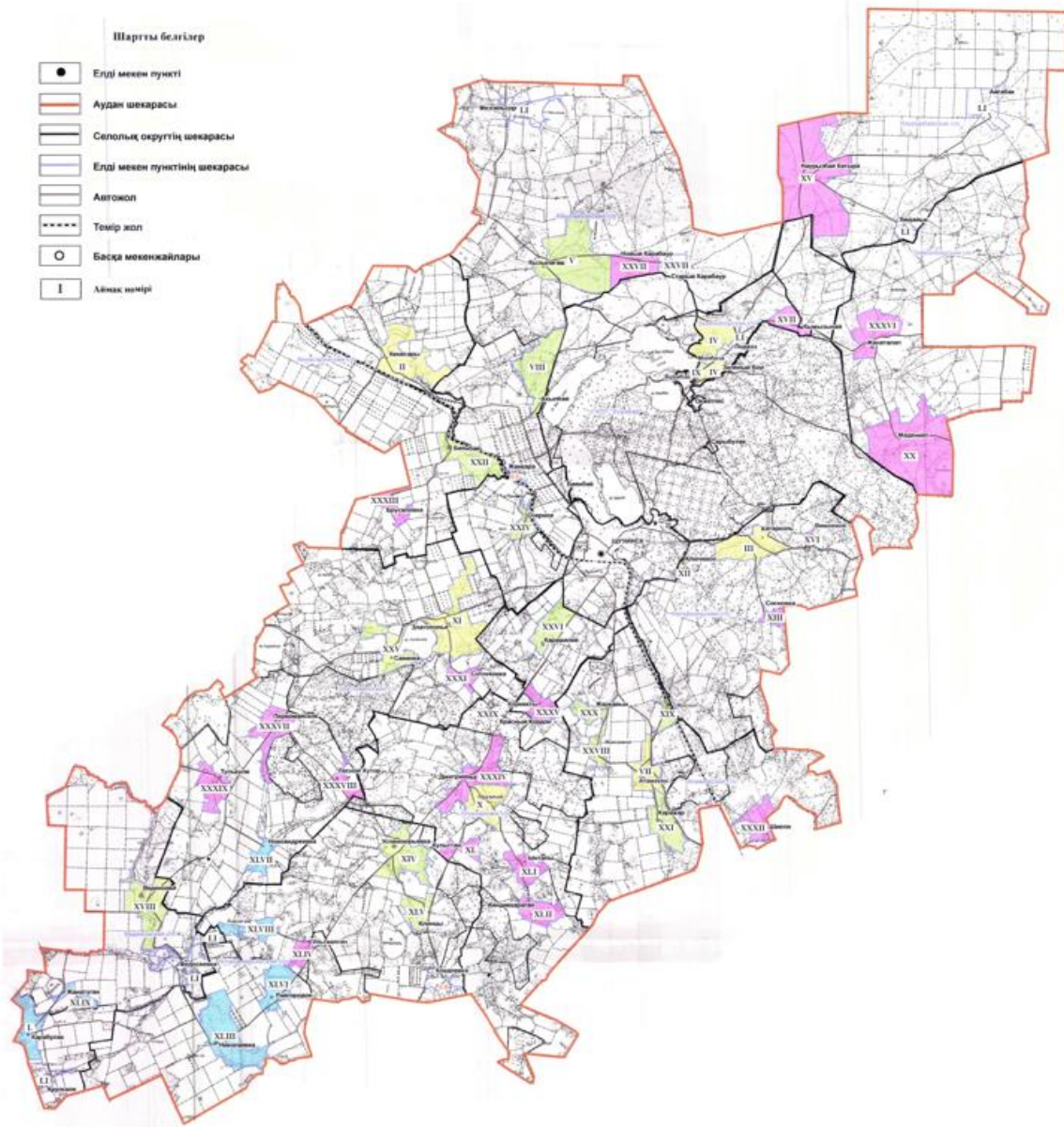
Бурабай аудандық мәслихаттың
 2022 жылғы 30 қарашадағы
 № 7С-31/1 шешіміне
 2-қосымша

Бурабай кенті жерлерін аймақтарға бөлу жобасы (схемасы)



Бурабай аудандық мәслихаттың
 2022 жылғы 30 қарашадағы
 № 7С-31/1 шешіміне
 3-қосымша

Бурабай ауданының ауылдық елді мекендерінің жерлерін аймақтарға бөлу жобасы (схемасы)



Бурабай аудандық мәслихаттың
2022 жылғы 30 қарашадағы
№ 7С-31/1 шешіміне
4-қосымша

Бурабай ауданының Щучинск қаласының жер учаскелеріне жер салығының мөлшерлемелерін арттыру (азайту)

Аймақтың №	Жер салығының мөлшерлемелерін арттыру (азайту) пайыздары
I	2
II	+50
III	+40
IV	+20

IV	+30
V	+10
VI	+20
VII	+30
VIII	+10
IX	+30
X	0
XI	+40
XII	+10
XIII	-10
XIV	+10
XV	-10

Бурабай аудандық мәслихаттың
2022 жылғы 30 қарашадағы
№ 7С-31/1 шешіміне
5-қосымша

**Бурабай ауданының елді мекендерінің жер учаскелеріне жер салығының
мөлшерлемелерін арттыру (азайту)**

Аймақтың №	Жер салығының мөлшерлемелерін арттыру (азайту) пайыздары
1	2
I	+50
II	+50
III	+50
IV	+50
V	+50
VI	+50
VII	+40
VIII	+40
IX	+40
X	+30
XI	+30
XII	+30
XIII	+30
XIV	+20
XV	+20
XVI	+20
XVII	+20
XVIII	+10
XIX	+10

XX	+10
XXI	+10
XXII	+10
XXIII	+10
XXIV	0
XXV	0
XXVI	0
XXVII	0
XXVIII	-10
XXIX	-10
XXX	-10
XXXI	-10
XXXII	-10
XXXIII	-10
XXXIV	-10
XXXV	-10
XXXVI	-20
XXXVII	-20
XXXVIII	-20
XXXIX	-20
XL	-20
XLI	-20
XLII	-20
XLIII	-20
XLIV	-30
XLV	-30
XLVI	-30
XLVII	-30
XLVIII	-30
XLIX	-40
L	-40
LI	-50

Бурабай аудандық мәслихаттың
2022 жылғы 30 қарашадағы
№ 7С-31/1 шешіміне
6-қосымша

**Бурабай ауданының Щучинск қаласының жер учаскелеріне жер салығының
мөлшерлемелерін арттыру (азайту)**

Аймақтың №	Жер салығының мөлшерлемелерін арттыру (азайту) пайыздары

I	2
I	+50
II	+40
III	+20
IV	+30
V	+10
VI	+20
VII	+30
VIII	+10
IX	+30
X	0
XI	+40
XII	+10
XIII	-10
XIV	+10
XV	-10

Бурабай аудандық мәслихаттың
2022 жылғы 30 қарашадағы
№ 7С-31/1 шешіміне
7-қосымша

**Бурабай ауданының елді мекендерінің жер учаскелеріне жер салығының
мөлшерлемелерін арттыру (азайту)**

Аймақтың №	Жер салығының мөлшерлемелерін арттыру (азайту) пайыздары
I	2
I	+50
II	+50
III	+50
IV	+50
V	+50
VI	+50
VII	+40
VIII	+40
IX	+40
X	+30
XI	+30
XII	+30
XIII	+30
XIV	+20
XV	+20

XVI	+20
XVII	+20
XVIII	+10
XIX	+10
XX	+10
XXI	+10
XXII	+10
XXIII	+10
XXIV	0
XXV	0
XXVI	0
XXVII	0
XXVIII	-10
XXIX	-10
XXX	-10
XXXI	-10
XXXII	-10
XXXIII	-10
XXXIV	-10
XXXV	-10
XXXVI	-20
XXXVII	-20
XXXVIII	-20
XXXIX	-20
XL	-20
XLI	-20
XLII	-20
XLIII	-20
XLIV	-30
XLV	-30
XLVI	-30
XLVII	-30
XLVIII	-30
XLIX	-40
L	-40
LI	-50