

Шортанды ауданының елді мекендерінің шекарасын (шегі) белгілеу туралы

Ақмола облысы Шортанды ауданы әкімдігінің 2022 жылғы 22 тамыздағы № А-8/179 және Ақмола облысы Шортанды аудандық мәслихатының 2022 жылғы 22 тамыздағы № 7С-27/3 бірлескен қаулысы мен шешімі. Қазақстан Республикасының Әділет министрлігінде 2022 жылғы 7 қыркүйекте № 29451 болып тіркелді.

Қазақстан Республикасы Жер кодексінің 108-бабының 5-тармағына, "Қазақстан Республикасының әкімшілік-аумақтық құрылысы туралы" Қазақстан Республикасы Заңының 12-бабының 3) тармақшасына сәйкес, Шортанды ауданының әкімдігі **ҚАУЛЫ ЕТЕДІ** және Шортанды аудандық мәслихаты **ШЕШТІ**:

1. Шортанды ауданының келесі елді мекендерінің шекарасы (шегі) белгіленсін:

1) осы бірлескен қаулы мен шешімнің 1-қосымшасына сәйкес жалпы алаңы 3021,7 гектар, Шортанды ауданы Шортанды кентінің шекарасы (шегі) белгіленсін;

2) осы бірлескен қаулы мен шешімнің 2-қосымшасына сәйкес жалпы алаңы 8640,6 гектар, Шортанды ауданы Жолымбет кентінің шекарасы (шегі) белгіленсін;

3) осы бірлескен қаулы мен шешімнің 3-қосымшасына сәйкес жалпы алаңы 136,02 гектар, Шортанды ауданы Дамса ауылдық округінің Научный кентінің шекарасы (шегі) белгіленсін;

4) осы бірлескен қаулы мен шешімнің 4-қосымшасына сәйкес жалпы алаңы 1891,0006 гектар, Шортанды ауданы Дамса ауылдық округінің Дамса ауылының шекарасы (шегі) белгіленсін;

5) осы бірлескен қаулы мен шешімнің 5-қосымшасына сәйкес жалпы алаңы 726,8 гектар, Шортанды ауданы Дамса ауылдық округінің Степное ауылының шекарасы (шегі) белгіленсін;

6) осы бірлескен қаулы мен шешімнің 6-қосымшасына сәйкес жалпы алаңы 3465,2 гектар, Шортанды ауданы Бектау ауылдық округінің Бектау ауылының шекарасы (шегі) белгіленсін;

7) осы бірлескен қаулы мен шешімнің 7-қосымшасына сәйкес жалпы алаңы 710 гектар, Шортанды ауданы Бектау ауылдық округінің Мықтыкөл ауылының шекарасы (шегі) белгіленсін;

8) осы бірлескен қаулы мен шешімнің 8-қосымшасына сәйкес жалпы алаңы 1139,2 гектар, Шортанды ауданы Бектау ауылдық округінің Конкрынка ауылының шекарасы (шегі) белгіленсін;

9) осы бірлескен қаулы мен шешімнің 9-қосымшасына сәйкес жалпы алаңы 492,6 гектар, Шортанды ауданы Бектау ауылдық округінің Қаражар ауылының шекарасы (шегі) белгіленсін;

10) осы бірлескен қаулы мен шешімнің 10-қосымшасына сәйкес жалпы алаңы 1592,4964 гектар, Шортанды ауданы Новокубанка ауылдық округінің Новокубанка ауылының шекарасы (шегі) белгіленсін;

11) осы бірлескен қаулы мен шешімнің 11-қосымшасына сәйкес жалпы алаңы 578,1 гектар, Шортанды ауданы Новокубанка ауылдық округінің Алтайское ауылының шекарасы (шегі) белгіленсін;

12) осы бірлескен қаулы мен шешімнің 12-қосымшасына сәйкес жалпы алаңы 2032,18 гектар, Шортанды ауданы Андреевка ауылдық округінің Андреевка ауылының шекарасы (шегі) белгіленсін;

13) осы бірлескен қаулы мен шешімнің 13-қосымшасына сәйкес жалпы алаңы 823,95 гектар, Шортанды ауданы Андреевка ауылдық округінің Октябрьское ауылының шекарасы (шегі) белгіленсін;

14) осы бірлескен қаулы мен шешімнің 14-қосымшасына сәйкес жалпы алаңы 3043,31 гектар, Шортанды ауданы Пригородное ауылдық округінің Пригородное ауылының шекарасы (шегі) белгіленсін;

15) осы бірлескен қаулы мен шешімнің 15-қосымшасына сәйкес жалпы алаңы 1339,6 гектар, Шортанды ауданы Пригородное ауылдық округінің Камышенка ауылының шекарасы (шегі) белгіленсін;

16) осы бірлескен қаулы мен шешімнің 16-қосымшасына сәйкес жалпы алаңы 255,6 гектар, Шортанды ауданы Раевка ауылдық округінің Новографское ауылының шекарасы (шегі) белгіленсін;

17) осы бірлескен қаулы мен шешімнің 17-қосымшасына сәйкес жалпы алаңы 563,92 гектар, Шортанды ауданы Раевка ауылдық округінің Гуляй Поле ауылының шекарасы (шегі) белгіленсін;

18) осы бірлескен қаулы мен шешімнің 18-қосымшасына сәйкес жалпы алаңы 124,26 гектар, Шортанды ауданы Раевка ауылдық округінің Егемен ауылының шекарасы (шегі) белгіленсін;

19) осы бірлескен қаулы мен шешімнің 19-қосымшасына сәйкес жалпы алаңы 1974,4 гектар, Шортанды ауданы Петровка ауылдық округінің Белое Озеро ауылының шекарасы (шегі) белгіленсін;

20) осы бірлескен қаулы мен шешімнің 20-қосымшасына сәйкес жалпы алаңы 511,47 гектар, Шортанды ауданы Петровка ауылдық округінің Қара-Адыр ауылының шекарасы (шегі) белгіленсін;

21) осы бірлескен қаулы мен шешімнің 21-қосымшасына сәйкес жалпы алаңы 2260,7 гектар, Шортанды ауданы Новоселовка ауылдық округінің Новоселовка ауылының шекарасы (шегі) белгіленсін;

22) осы бірлескен қаулы мен шешімнің 22-қосымшасына сәйкес жалпы алаңы 1266,4 гектар, Шортанды ауданы Новоселовка ауылдық округінің Қаратөбе ауылының шекарасы (шегі) белгіленсін;

23) осы бірлескен қаулы мен шешімнің 23-қосымшасына сәйкес жалпы алаңы 623,9 гектар, Шортанды ауданы Новоселовка ауылдық округінің Новопервомайское ауылының шекарасы (шегі) белгіленсін;

24) осы бірлескен қаулы мен шешімнің 24-қосымшасына сәйкес жалпы алаңы 1085,6 гектар, Шортанды ауданы Новоселовка ауылдық округінің Ошақ ауылының шекарасы (шегі) белгіленсін;

25) осы бірлескен қаулы мен шешімнің 25-қосымшасына сәйкес жалпы алаңы 3029,32 гектар, Шортанды ауданы Петровка ауылдық округінің Петровка ауылының шекарасы (шегі) белгіленсін.

2. Осы бірлескен қаулы мен шешім оның алғашқы ресми жарияланған күнінен кейін күнтізбелік он күн өткен соң қолданысқа енгізіледі.

Шортанды ауданының әкімі

С.Шабаров

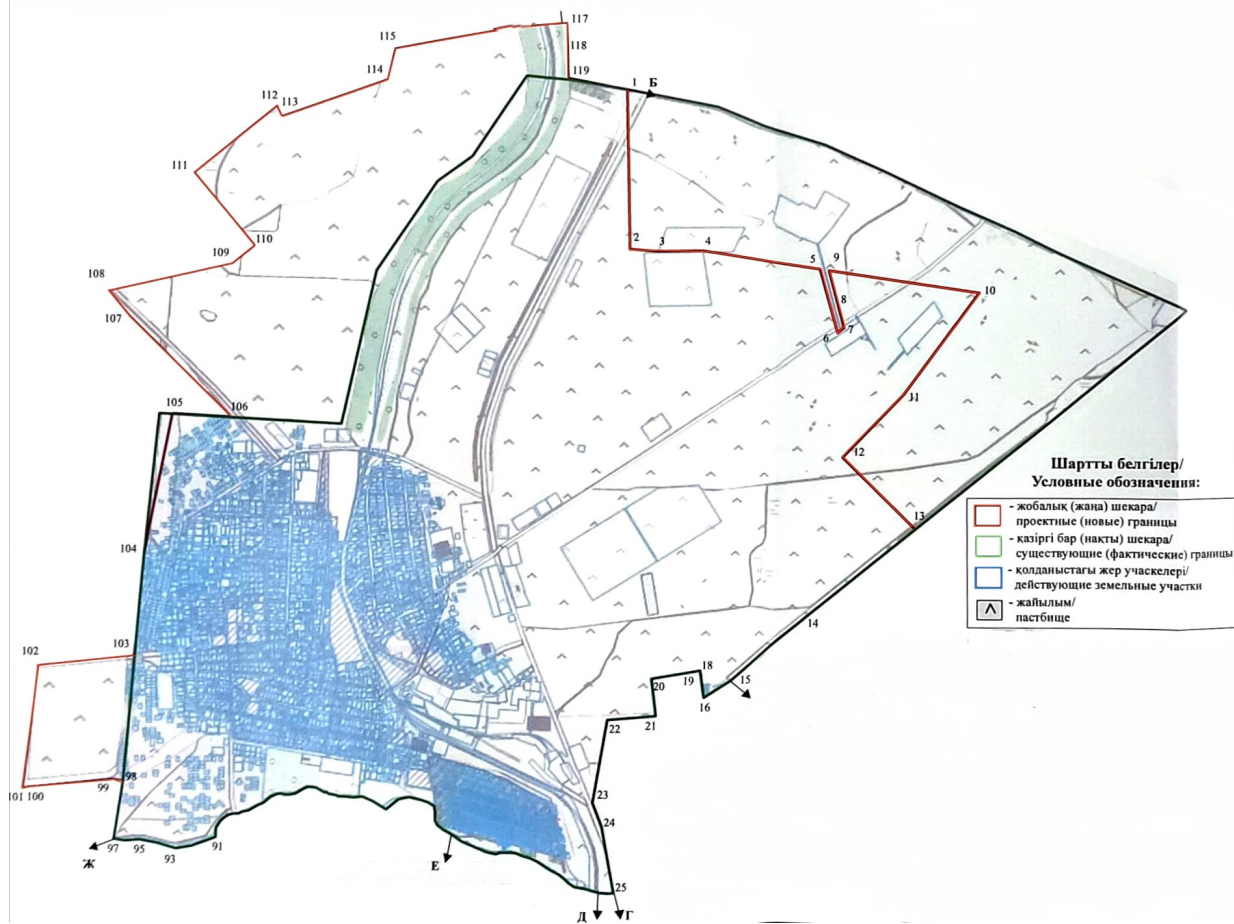
Шортанды аудандық мәслихатының хатшысы

Г.Садвокасова

Шортанды ауданы әкімдігінің
2022 жылғы 22 тамыздағы
№ А-8/179 мен
Шортанды аудандық
мәслихатының
2022 жылғы 22 тамыздағы
№ 7С-27/3
бірлескен қаулының және
шешімнің 1 қосымшасы

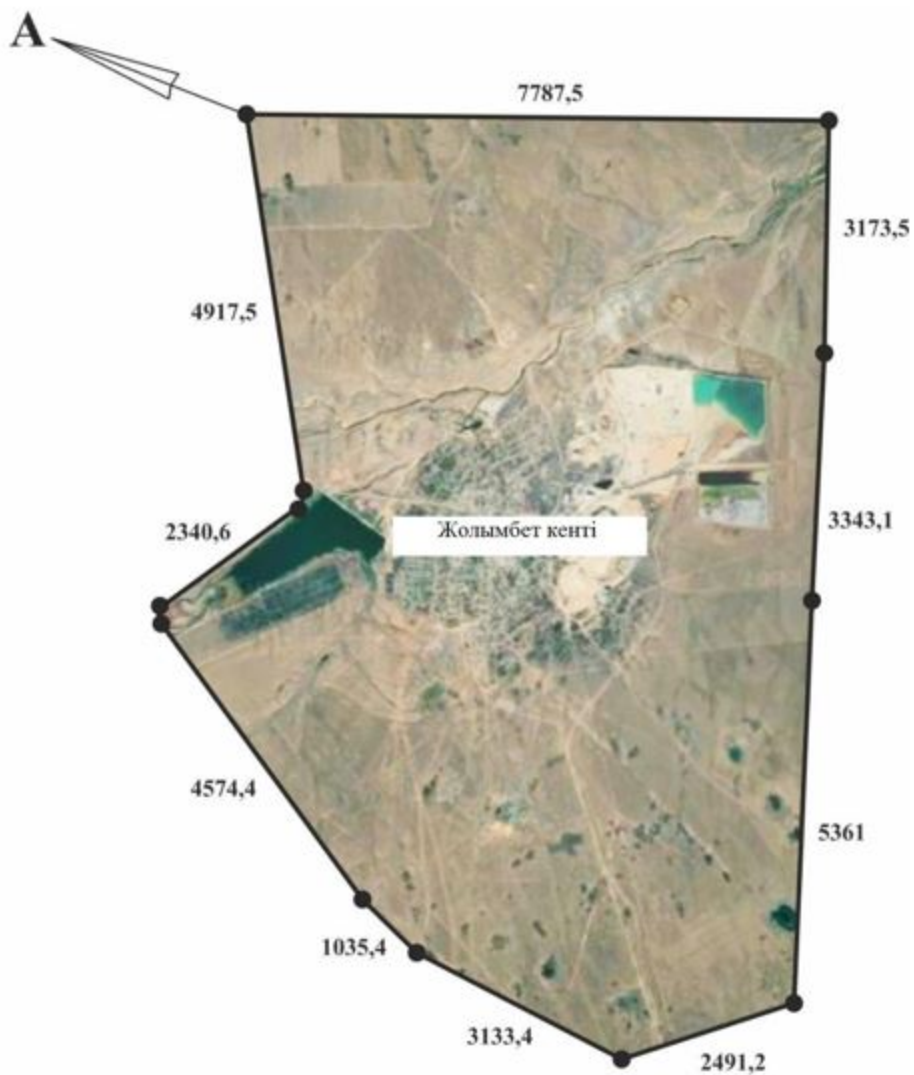
Шортанды ауданы Шортанды кентінің шекарасы (шегі)

Ескерту. 1-тармақ жаңа редакцияда - Ақмола облысы Шортанды ауданы әкімдігінің 24.12.2025 № А-3/259 және Ақмола облысы Шортанды аудандық мәслихатының 24.12.2025 № 8С-47/5 (алғашқы ресми жарияланған күнінен кейін күнтізбелік он күн өткен соң қолданысқа енгізіледі) бірлескен қаулысы мен шешімімен.



Шортанды ауданы әкімдігінің
2022 жылғы 22 тамыздағы
№ А-8/179 мен
Шортанды аудандық
мәслихатының
2022 жылғы 22 тамыздағы
№ 7С-27/3
бірлескен қаулының және
шешімнің 2 қосымшасы

Шортанды ауданы Жолымбет кентінің шекарасы (шегі)



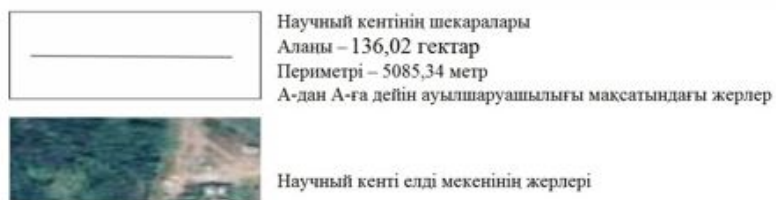
Жолымбет кентінің шекаралары
 Алаңы - 8640,6 гектар
 Периметрі – 38500 метр
 А-дан А-ға дейін ауылшаруашылығы мақсатындағы жерлер



Жолымбет кенті елді мекенінің жерлері

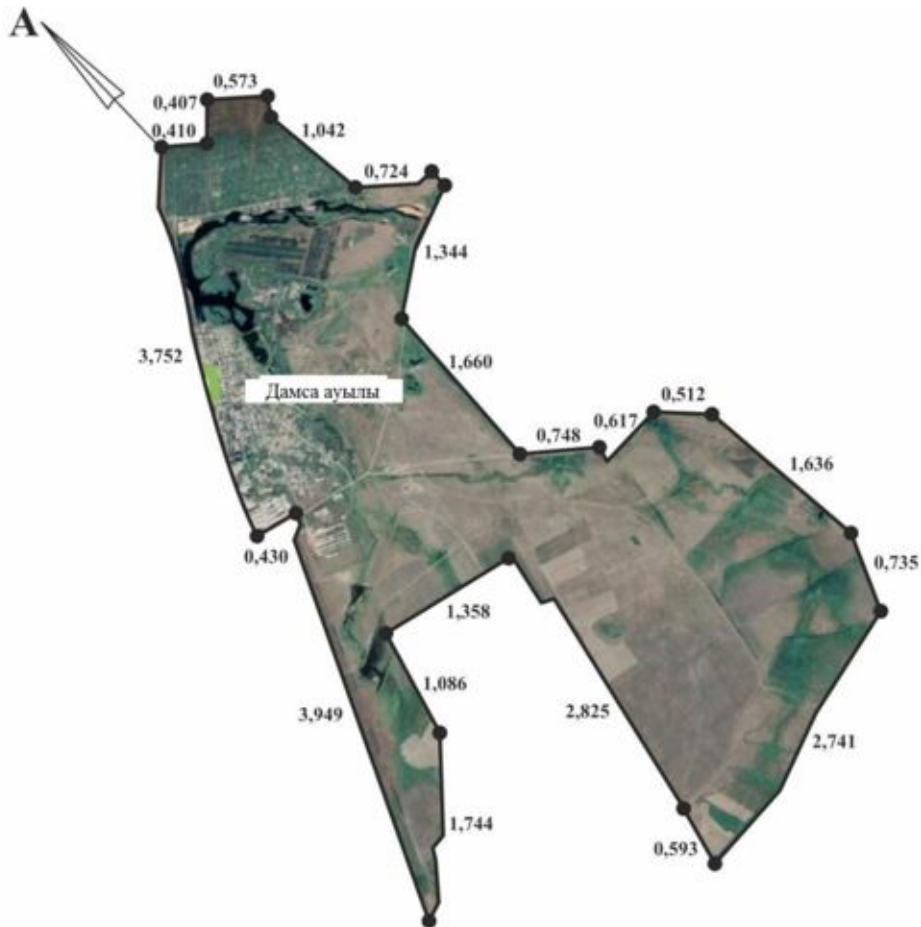
Шортанды ауданы әкімдігінің
 2022 жылғы 22 тамыздағы
 № А-8/179 мен
 Шортанды аудандық
 мәслихатының
 2022 жылғы 22 тамыздағы
 № 7С-27/3
 бірлескен қаулының және
 шешімнің 3 қосымшасы

Шортанды ауданы Дамса ауылдық округінің Научный кентінің шекарасы (шегі)



Шортанды ауданы әкімдігінің
2022 жылғы 22 тамыздағы
№ А-8/179 мен
Шортанды аудандық
мәслихатының
2022 жылғы 22 тамыздағы
№ 7С-27/3
бірлескен қаулының және
шешімнің 4 қосымшасы

Шортанды ауданы Дамса ауылдық округінің Дамса ауылының шекарасы (шегі)



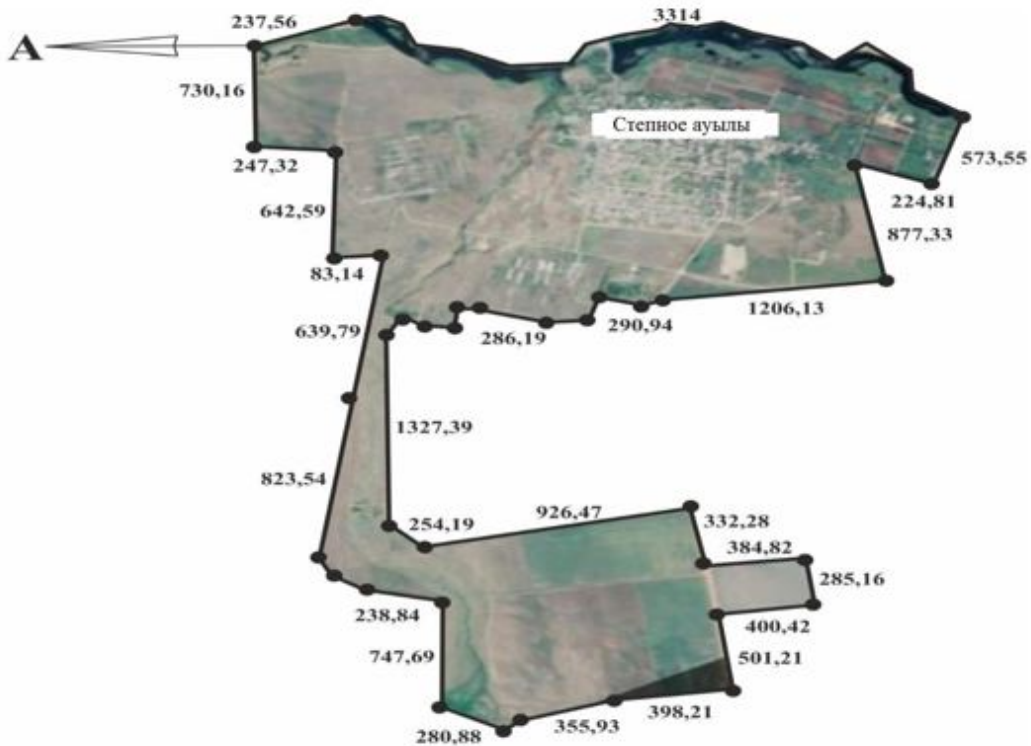
Дамса ауылы шекаралары
 Алаңы – 1891,0006 гектар
 Периметрі – 29 465,85 метр
 А-дан А-ға дейін ауылшаруашылығы мақсатындағы жерлер



Дамса ауылы елді мекенінің жерлері

Шортанды ауданы әкімдігінің
 2022 жылғы 22 тамыздағы
 № А-8/179 мен
 Шортанды аудандық
 мәслихатының
 2022 жылғы 22 тамыздағы
 № 7С-27/3
 бірлескен қаулының және
 шешімнің 5 қосымшасы

Шортанды ауданы Дамса ауылдық округінің Степное ауылының шекарасы (шегі)



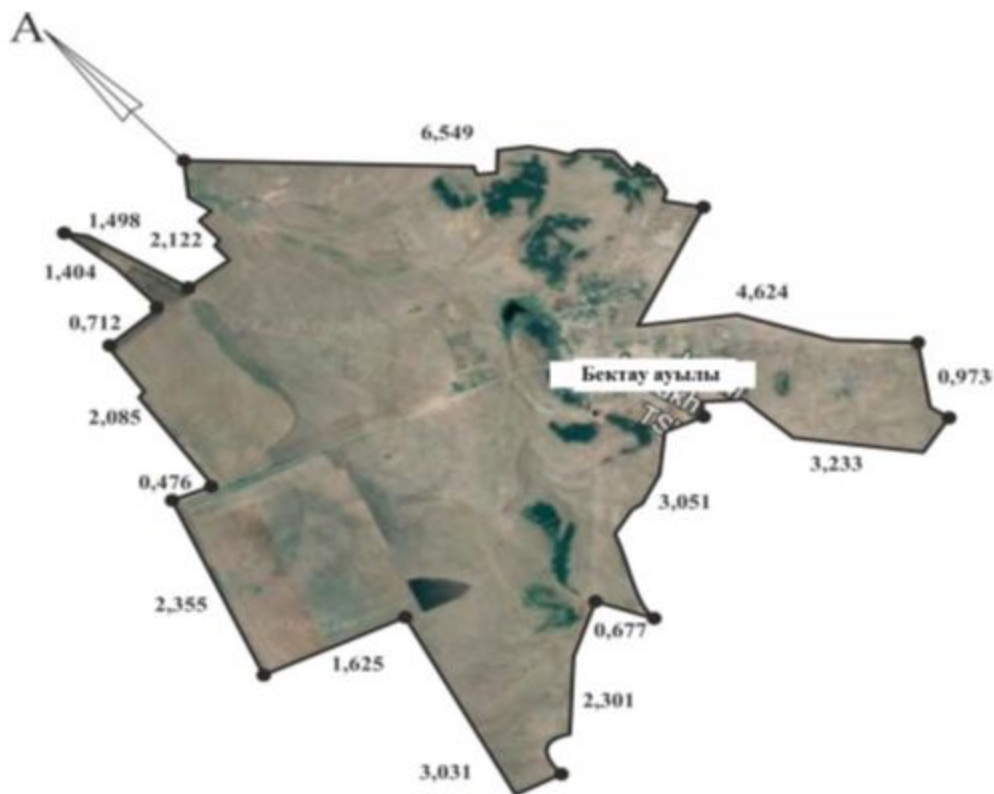
Stepnoye ауылы шекаралары
 Аланы – 726,8 гектар
 Периметрі – 19000,3 метр
 А-дан А-ға дейін ауылшаруашылығы мақсатындағы жерлер

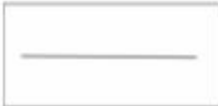


Stepnoye ауылы елді мекенінің жерлері

Шортанды ауданы әкімдігінің
 2022 жылғы 22 тамыздағы
 № А-8/179 мен
 Шортанды аудандық
 мәслихатының
 2022 жылғы 22 тамыздағы
 № 7С-27/3
 бірлескен қаулының және
 шешімнің 6 қосымшасы

Шортанды ауданы Бектау ауылдық округінің Бектау ауылының шекарасы (шегі)

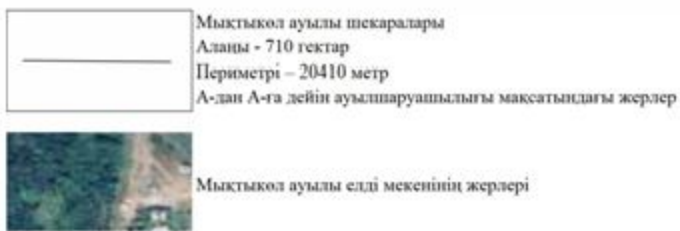
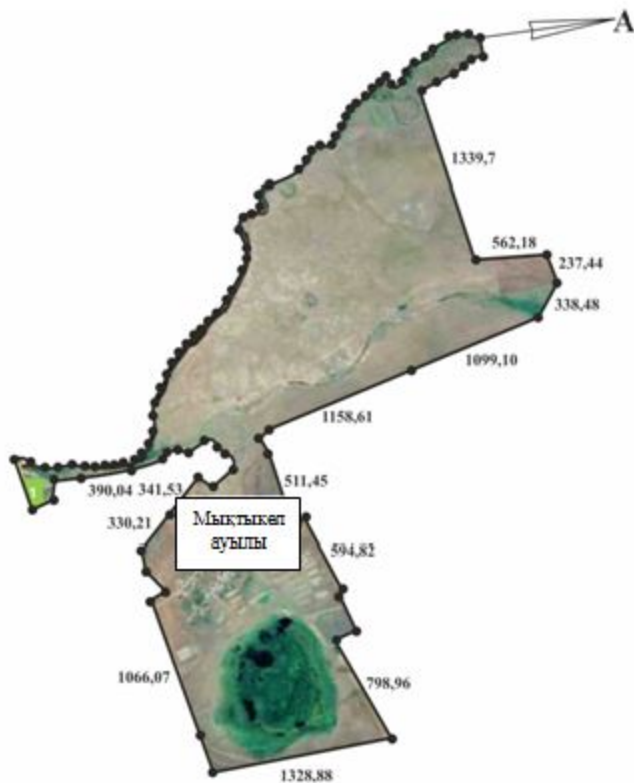



 Бектау ауылы шекаралары
 Алаңы – 3465,2 гектар
 Периметрі – 36716 метр
 А-дан А-ға дейін ауылшаруашылығы мақсатындағы жерлер


 Бектау ауылы елді мекенінің жерлері

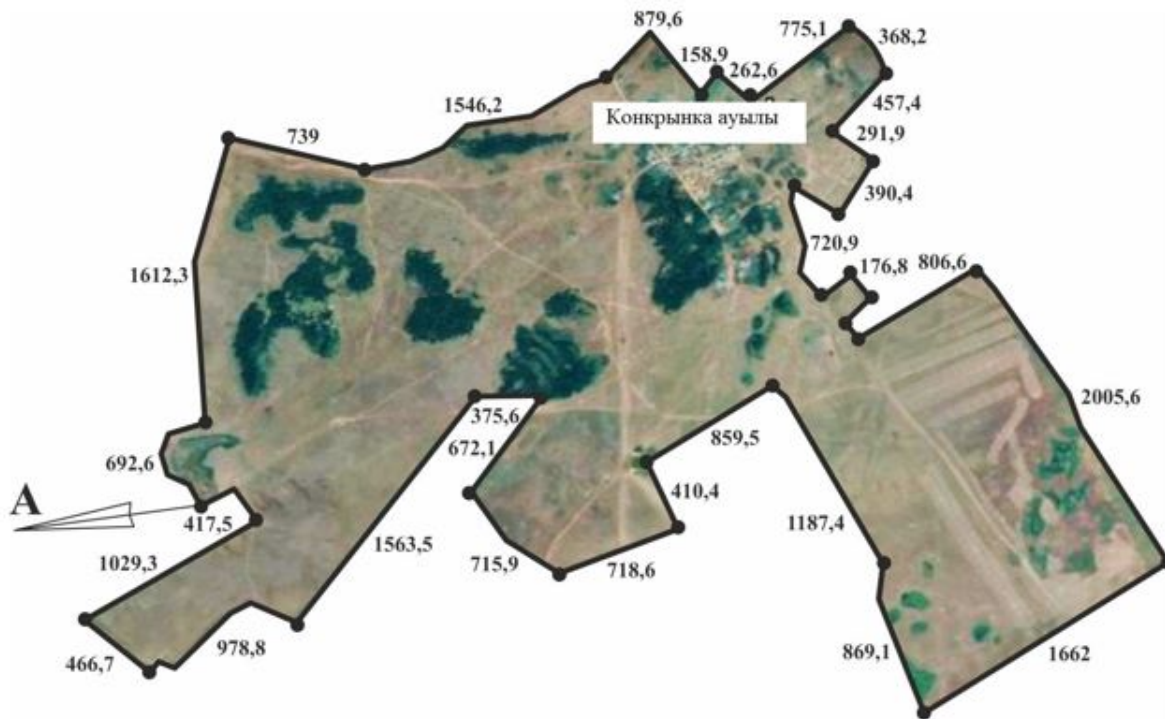
Шортанды ауданы әкімдігінің
 2022 жылғы 22 тамыздағы
 № А-8/179 мен
 Шортанды аудандық
 мәслихатының
 2022 жылғы 22 тамыздағы
 № 7С-27/3
 бірлескен қаулының және
 шешімнің 7 қосымшасы

Шортанды ауданы Бектау ауылдық округінің Мықтыкөл ауылының шекарасы (шегі)



Шортанды ауданы әкімдігінің
 2022 жылғы 22 тамыздағы
 № А-8/179 мен
 Шортанды аудандық
 мәслихатының
 2022 жылғы 22 тамыздағы
 № 7С-27/3
 бірлескен қаулының және
 шешімнің 8 қосымшасы

Шортанды ауданы Бектау ауылдық округінің Конкрынка ауылының шекарасы (шегі)



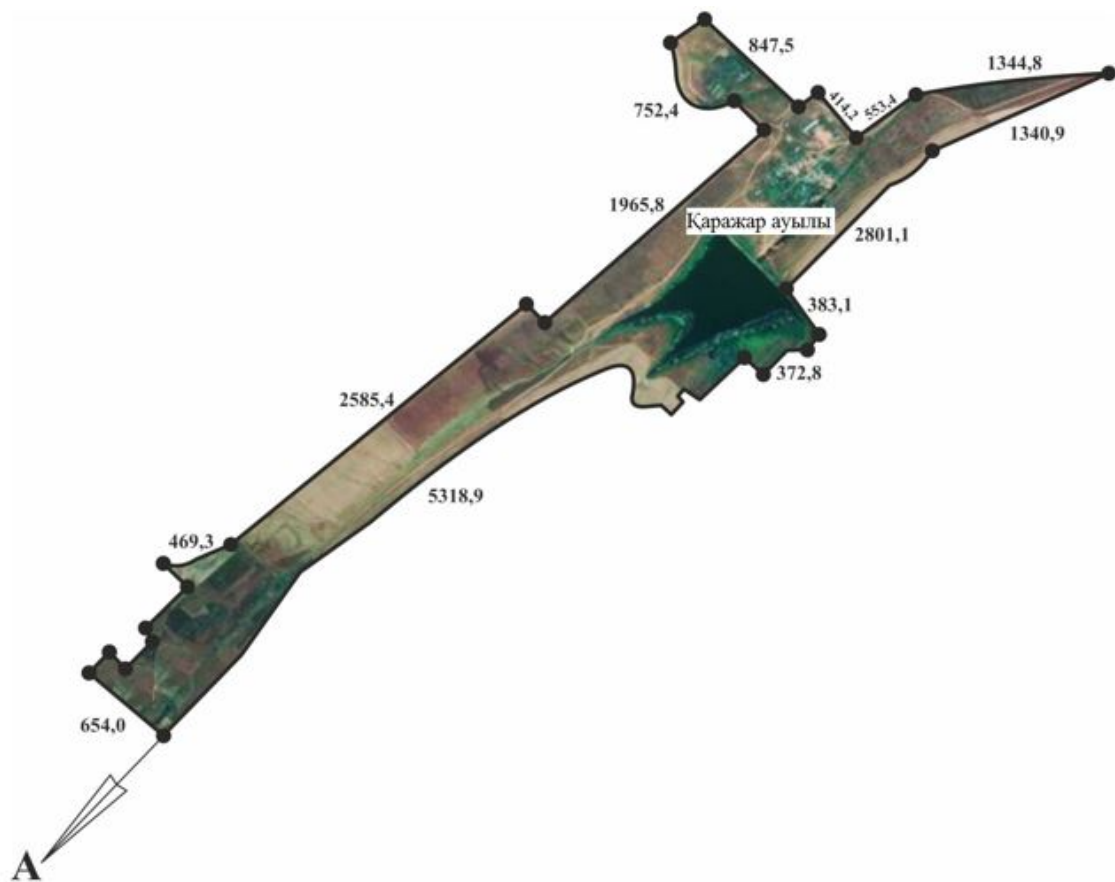
Конкрынка ауылы шекаралары
 Алаңы – 1139,2 гектар
 Периметрі – 24670,85 метр
 А-дан А-ға дейін ауылшаруашылығы мақсатындағы жерлер



Конкрынка ауылы елді мекенінің жерлері

Шортанды ауданы әкімдігінің
 2022 жылғы 22 тамыздағы
 № А-8/179 мен
 Шортанды аудандық
 мәслихатының
 2022 жылғы 22 тамыздағы
 № 7С-27/3
 бірлескен қаулының және
 шешімнің 9 қосымшасы

Шортанды ауданы Бектау ауылдық округінің Қаражар ауылының шекарасы (шегі)



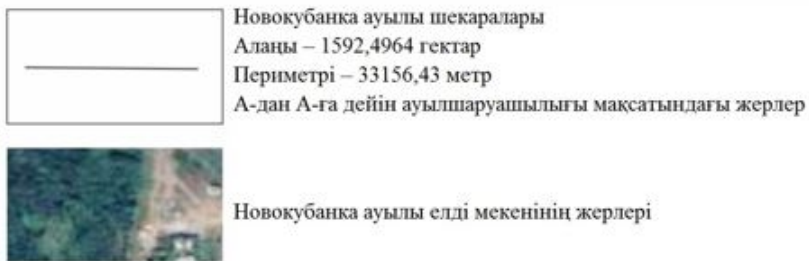
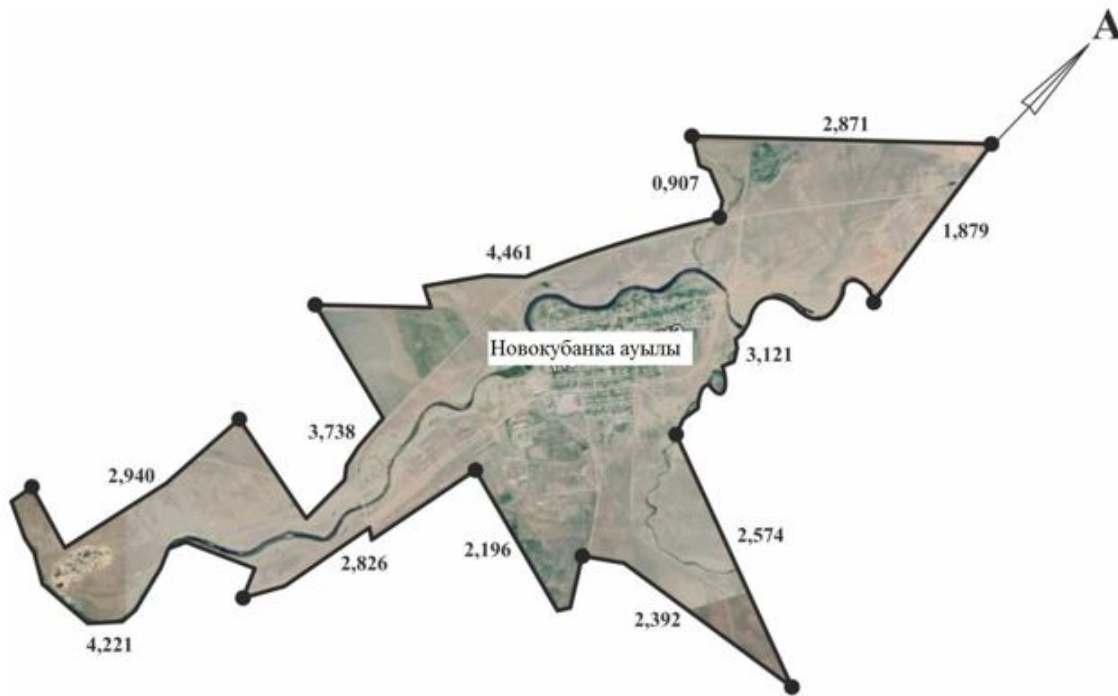
Қаражар ауылы шекаралары
 Алаңы – 492,6 гектар
 Периметрі – 21030,37 метр
 А-дан А-ға дейін ауылшаруашылығы мақсатындағы жерлер



Қаражар ауылы елді мекенінің жерлері

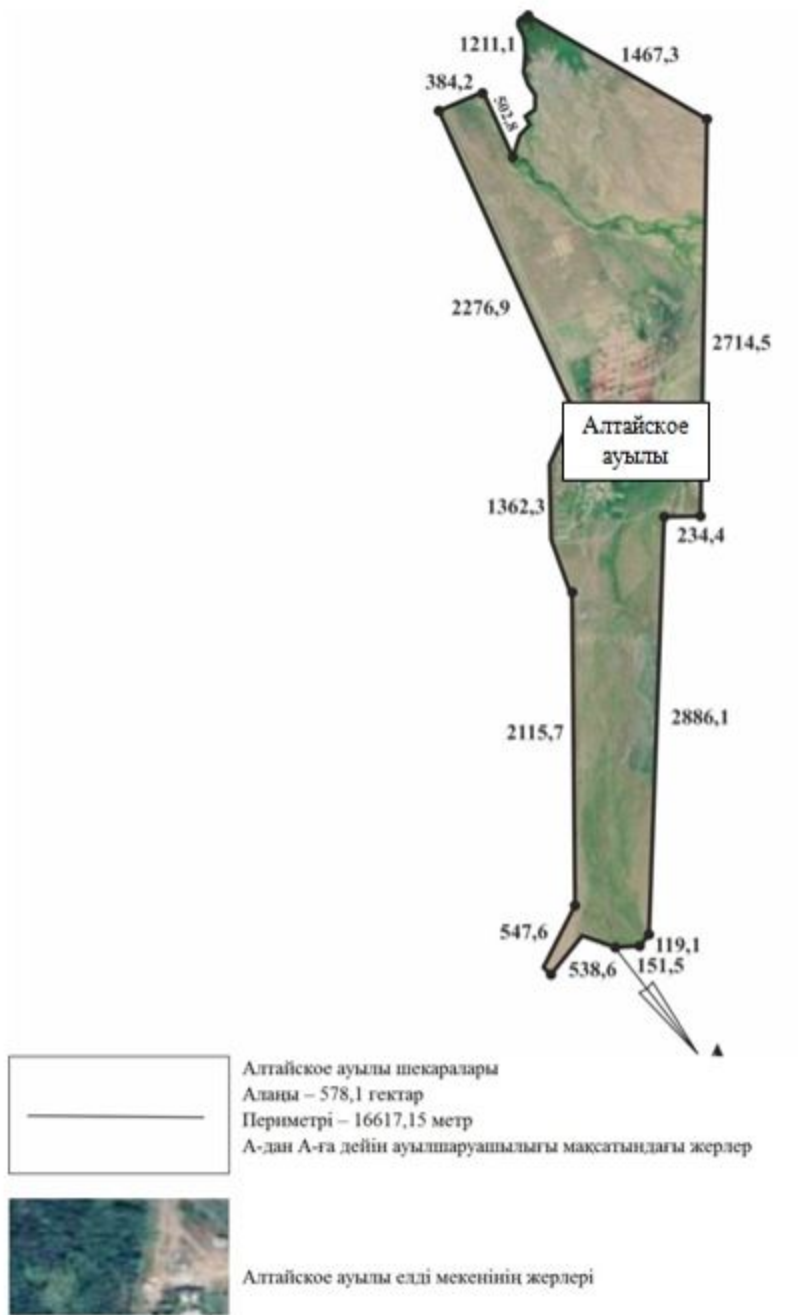
Шортанды ауданы әкімдігінің
 2022 жылғы 22 тамыздағы
 № А-8/179 мен
 Шортанды аудандық
 мәслихатының
 2022 жылғы 22 тамыздағы
 № 7С-27/3
 бірлескен қаулының және
 шешімнің 10 қосымшасы

Шортанды ауданы Новокубанка ауылдық округінің Новокубанка ауылының шекарасы (пегі)



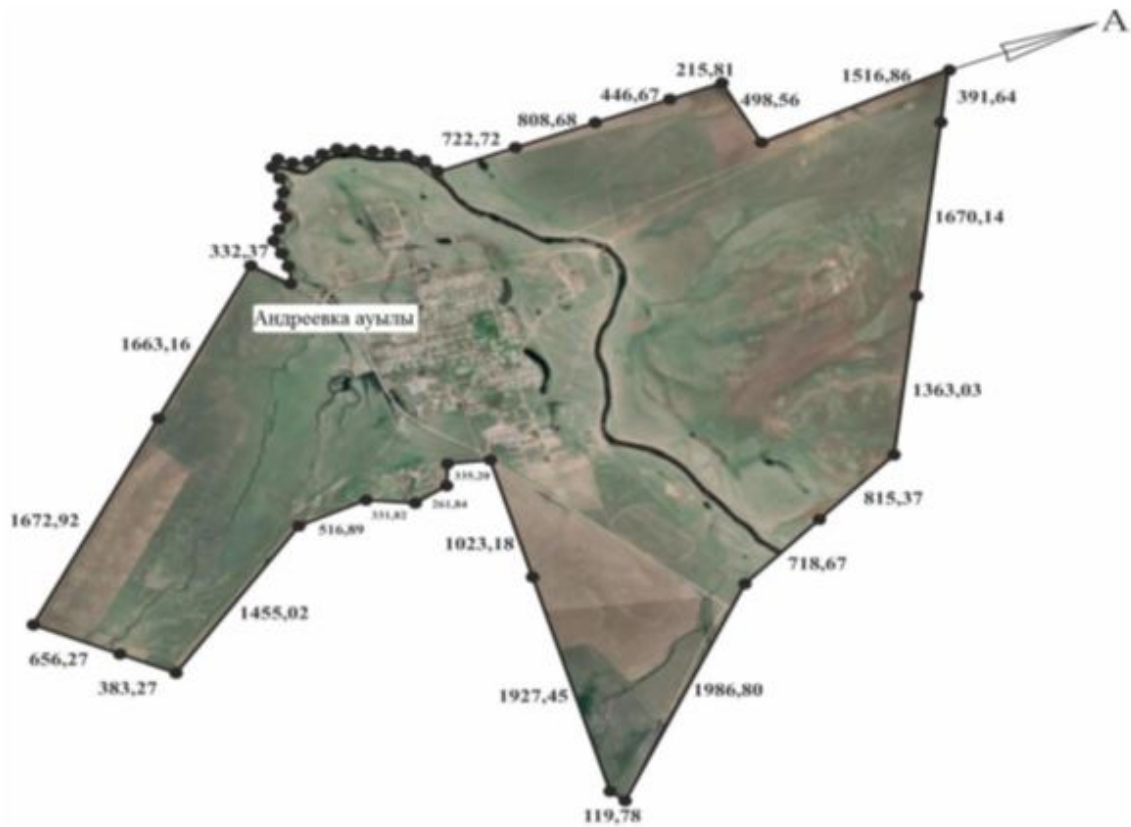
Шортанды ауданы әкімдігінің
 2022 жылғы 22 тамыздағы
 № А-8/179 мен
 Шортанды аудандық
 мәслихатының
 2022 жылғы 22 тамыздағы
 № 7С-27/3
 бірлескен қаулының және
 шешімнің 11 қосымшасы


Шортанды ауданы Новокубанка ауылдық округінің Алтайское ауылының шекарасы (пегі)



Шортанды ауданы әкімдігінің
 2022 жылғы 22 тамыздағы
 № А-8/179 мен
 Шортанды аудандық
 мәслихатының
 2022 жылғы 22 тамыздағы
 № 7С-27/3
 бірлескен қаулының және
 шешімнің 12 қосымшасы

Шортанды ауданы Андреевка ауылдық округінің Андреевка ауылының шекарасы

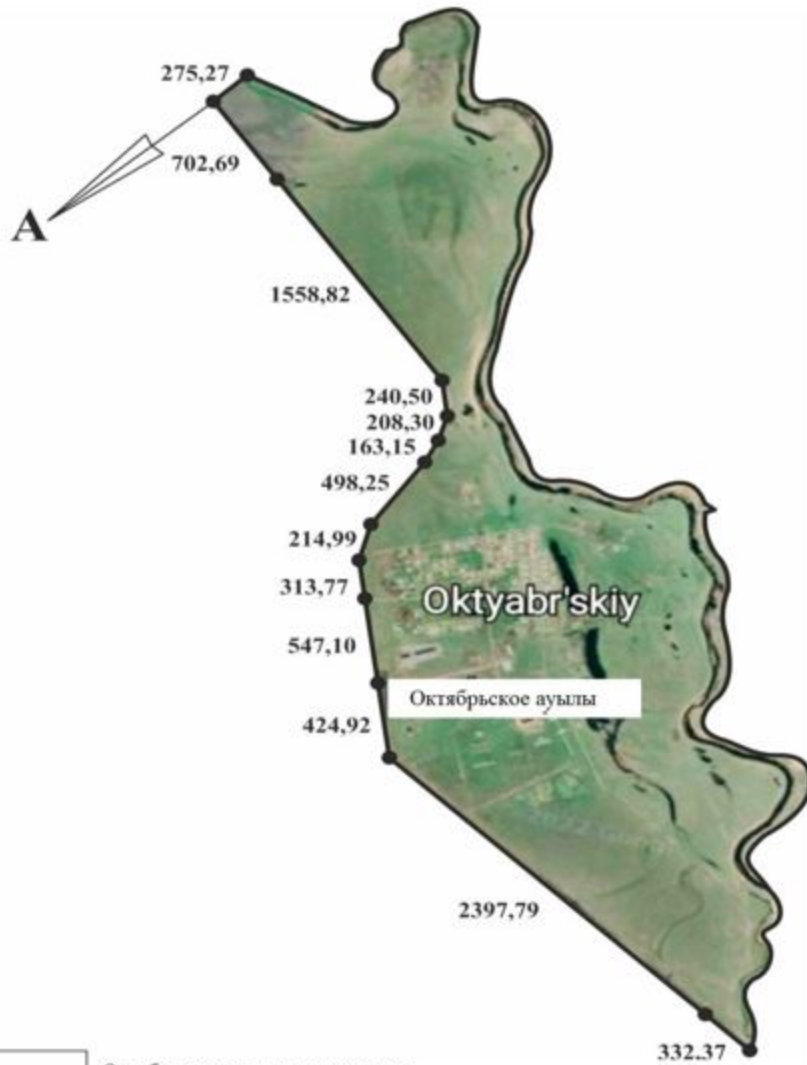



 Андреевка ауылы шекаралары
 Аяны – 2032,18 гектар
 Периметрі – 24626,65 метр
 А-дан А-ға дейін ауылшаруашылығы мақсатындағы жерлер


 Андреевка ауылы елді мекенінің жерлері

Шортанды ауданы әкімдігінің
 2022 жылғы 22 тамыздағы
 № А-8/179 мен
 Шортанды аудандық
 мәслихатының
 2022 жылғы 22 тамыздағы
 № 7С-27/3
 бірлескен қаулының және
 шешімнің 13 қосымшасы

Шортанды ауданы Андреевка ауылдық округінің Октябрьское ауылының шекарасы (шегі)



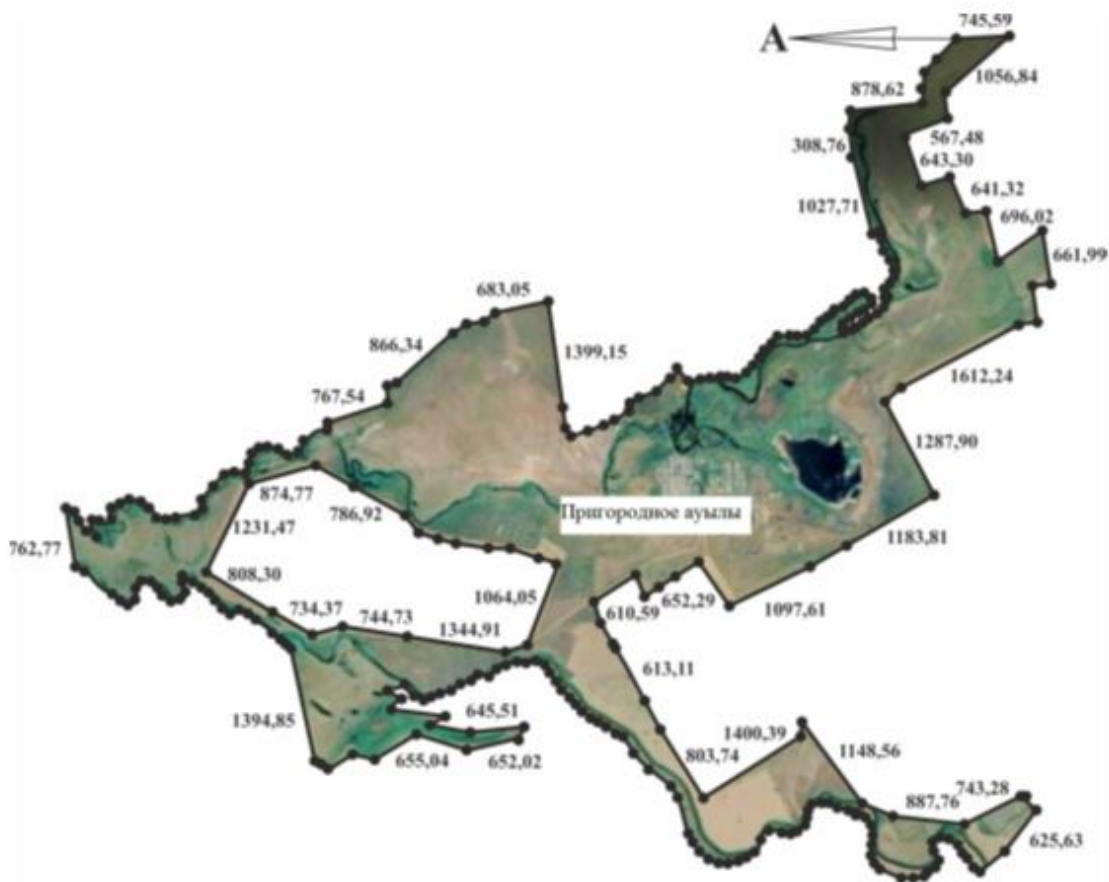
Октябрьское ауылы шекаралары
 Алаңы – 823,95 гектар
 Периметрі – 18994,52 метр
 А-дан А-ға дейін ауылшаруашылығы мақсатындағы жерлер



Октябрьское ауылы елді мекенінің жерлері

Шортанды ауданы әкімдігінің
 2022 жылғы 22 тамыздағы
 № А-8/179 мен
 Шортанды аудандық
 мәслихатының
 2022 жылғы 22 тамыздағы
 № 7С-27/3
 бірлескен қаулының және
 шешімнің 14 қосымшасы

Шортанды ауданы Пригородное ауылдық округінің Пригородное ауылының шекарасы (шегі)



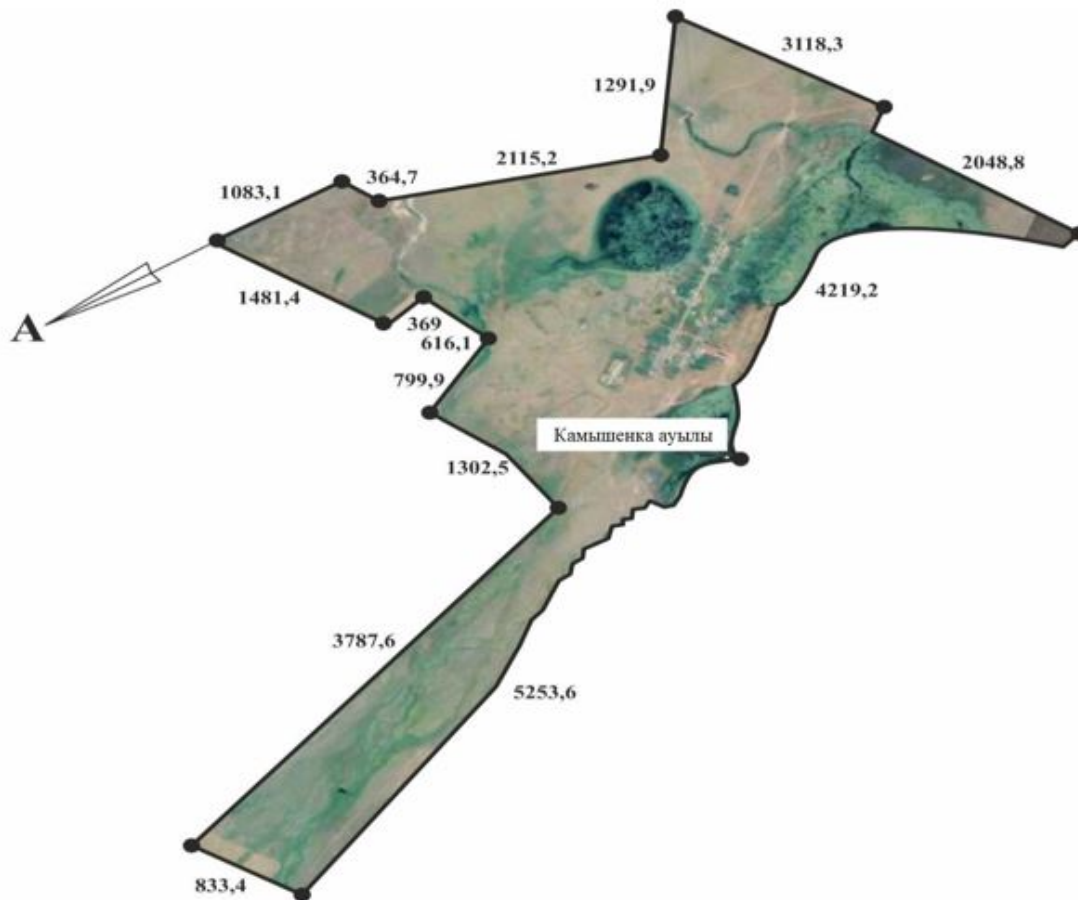
Пригородное ауылы шекаралары
 Алаңы – 3043,31 гектар
 Периметрі – 77729,52 метр
 А-дан А-ға дейін ауылшаруашылығы мақсатындағы жерлер




Пригородное ауылы елді мекенінің жерлері

Шортанды ауданы әкімдігінің
 2022 жылғы 22 тамыздағы
 № А-8/179 мен
 Шортанды аудандық
 мәслихатының
 2022 жылғы 22 тамыздағы
 № 7С-27/3
 бірлескен қаулының және
 шешімнің 15 қосымшасы

Шортанды ауданы Пригородное ауылдық округінің Камышенка ауылының шекарасы (пегі)

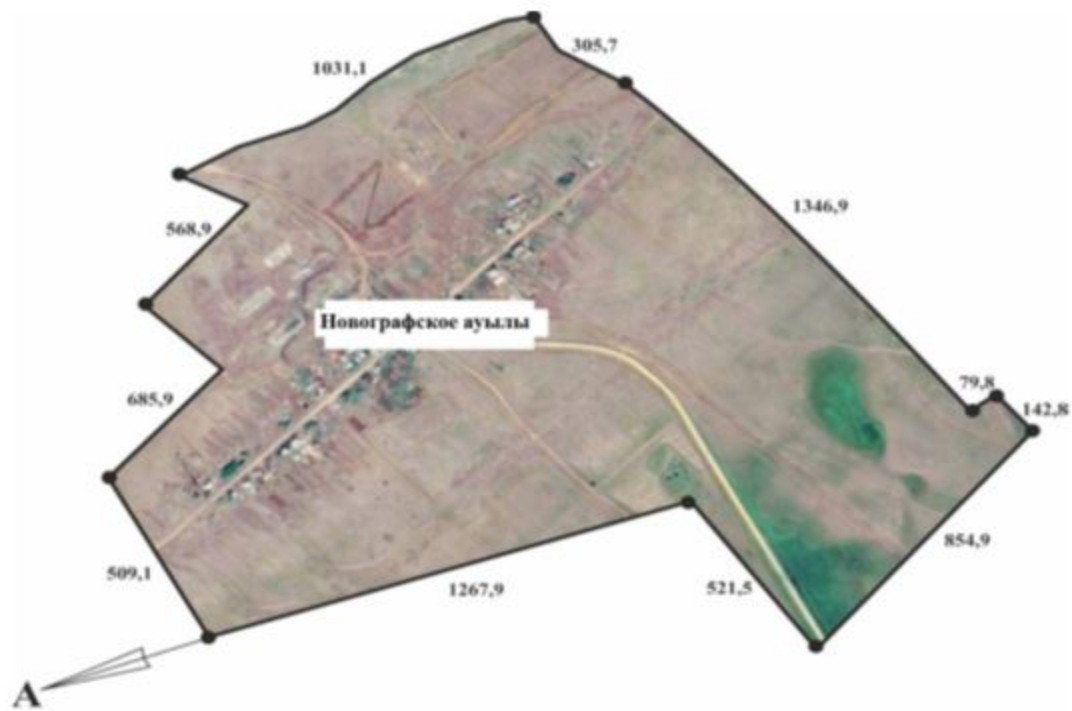




 Камышенка ауылы шекаралары
 Аланы – 1339,6 гектар
 Периметрі – 27493,7 метр
 А-дан А-ға дейін ауылшаруашылығы мақсатындағы жерлер


 Камышенка ауылы елді мекенінің жерлері

Шортанды ауданы әкімдігінің
 2022 жылғы 22 тамыздағы
 № А-8/179 мен
 Шортанды аудандық
 мәслихатының
 2022 жылғы 22 тамыздағы
 № 7С-27/3
 бірлескен қаулының және
 шешімнің 16 қосымшасы

Шортанды ауданы Раевка ауылдық округінің Новографское ауылының шекарасы (шегі)



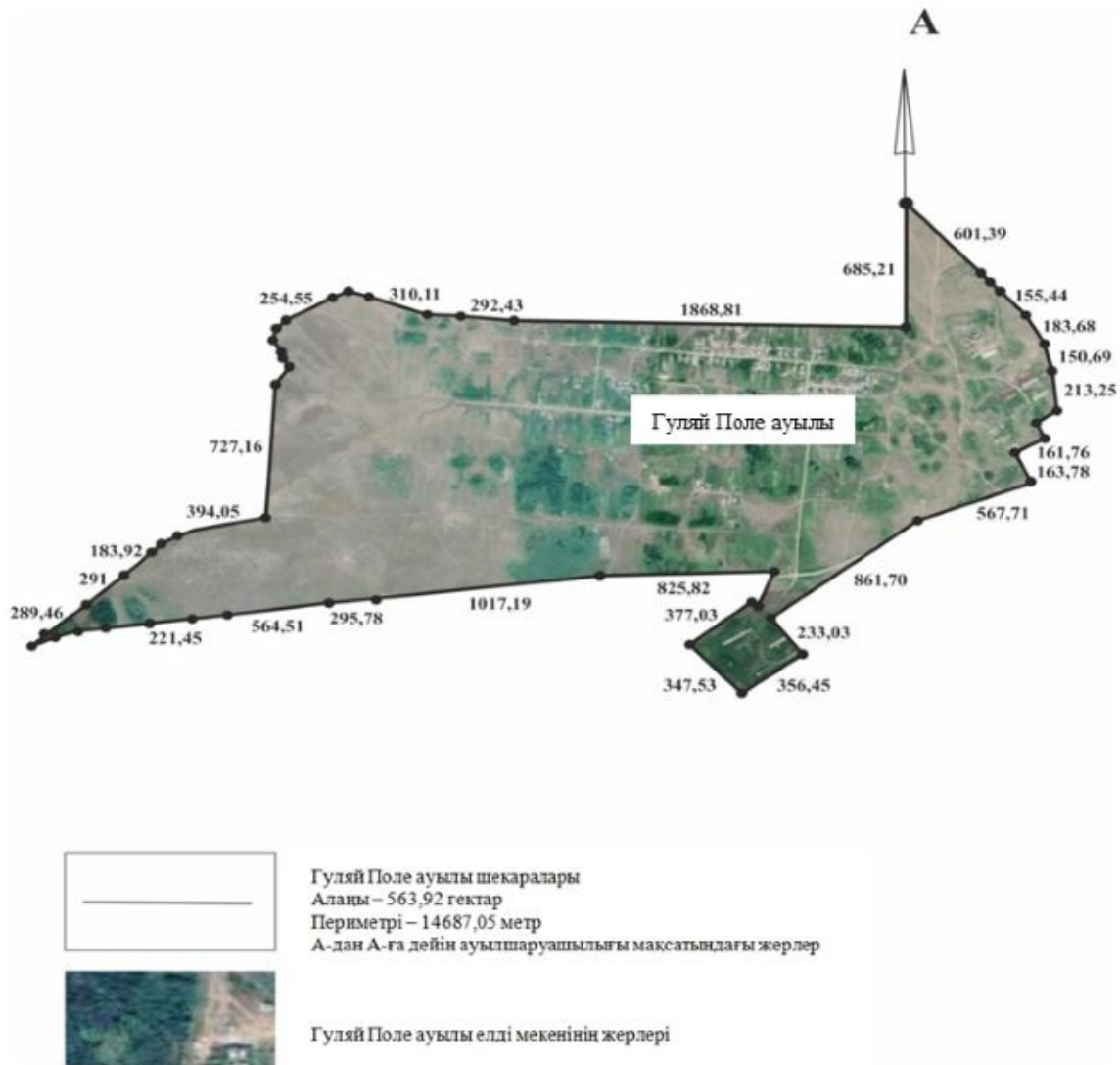

 Новогордское ауылы шекаралары
 Алаңы – 255,6 гектар
 Периметрі – 7314,8 метр
 А-дан А-ға дейін ауылшаруашылығы мақсатындағы жерлер



Новогордское ауылы елді мекенінің жерлері

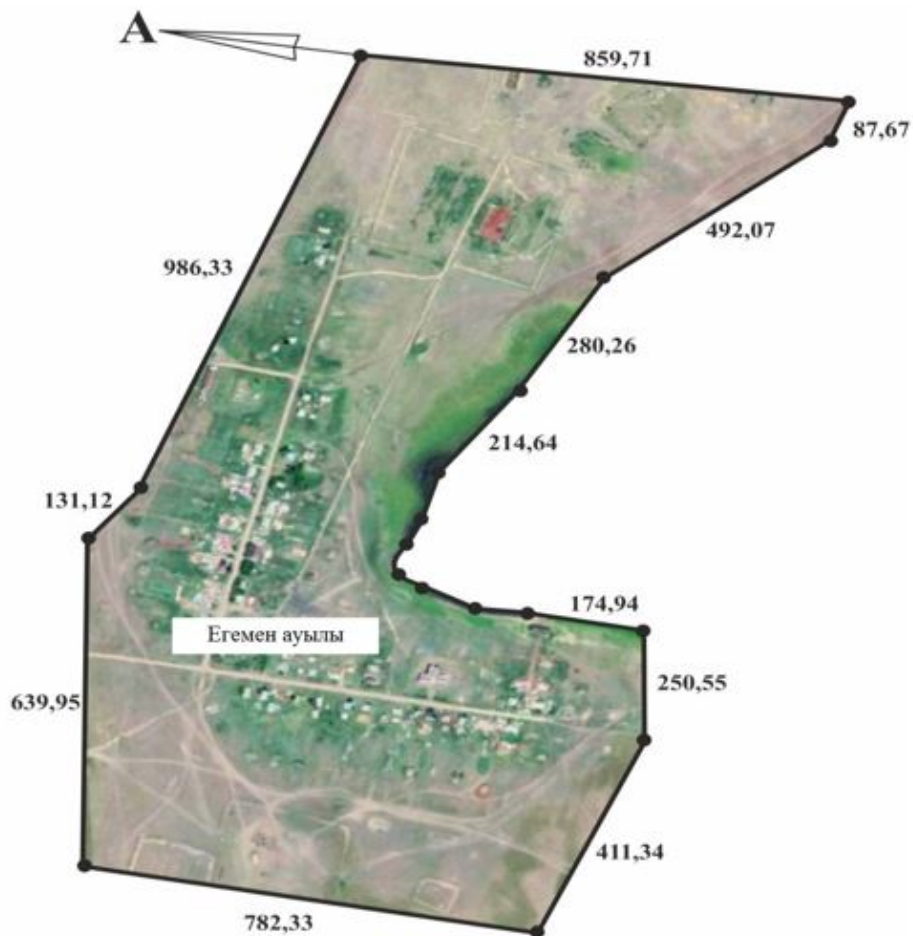
Шортанды ауданы әкімдігінің
 2022 жылғы 22 тамыздағы
 № А-8/179 мен
 Шортанды аудандық
 мәслихатының
 2022 жылғы 22 тамыздағы
 № 7С-27/3
 бірлескен қаулының және
 шешімнің 17 қосымшасы

Шортанды ауданы Раевка ауылдық округінің Гуляй Поле ауылының шекарасы (пегі)



Шортанды ауданы әкімдігінің
 2022 жылғы 22 тамыздағы
 № А-8/179 мен
 Шортанды аудандық
 мәслихатының
 2022 жылғы 22 тамыздағы
 № 7С-27/3
 бірлескен қаулының және
 шешімнің 18 қосымшасы

Шортанды ауданы Раевка ауылдық округінің Егемен ауылының шекарасы (пегі)



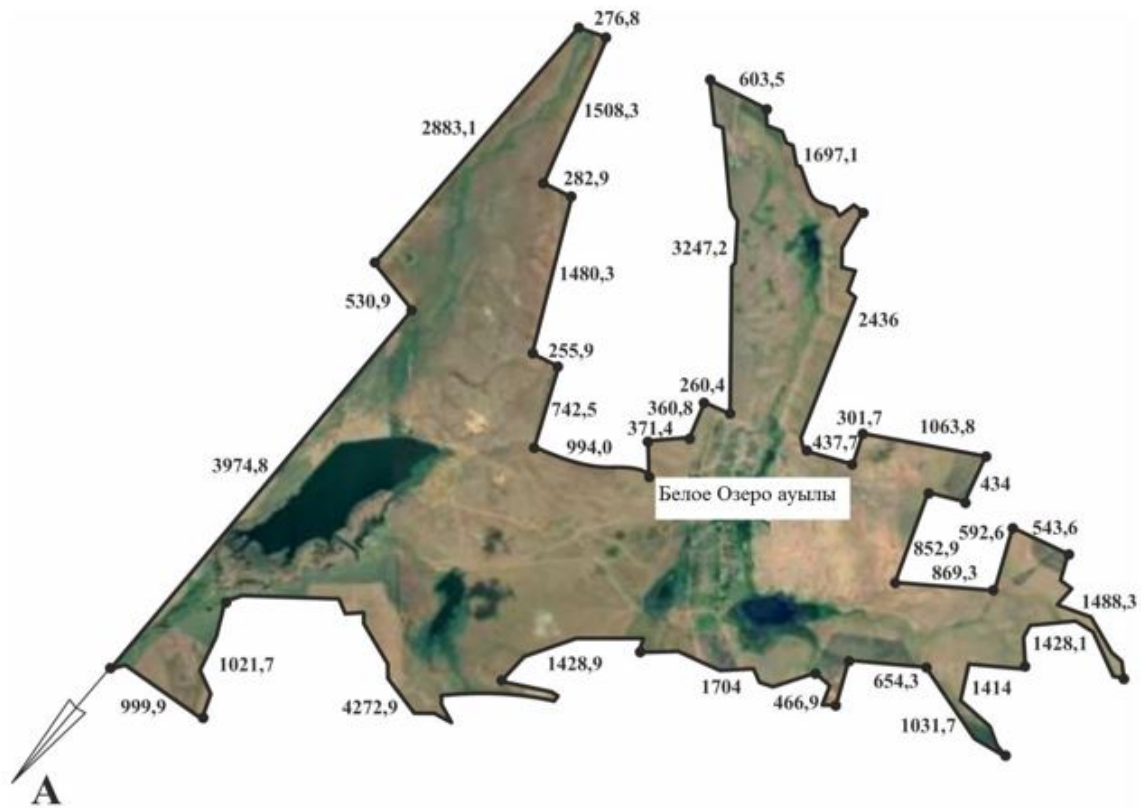
Егемен ауылы шекаралары
 Алаңы – 124,26 гектар
 Периметрі – 5785,27 метр
 А-дан А-ға дейін ауылшаруашылығы мақсатындағы жерлер




Егемен ауылы елді мекенінің жерлері

Шортанды ауданы әкімдігінің
 2022 жылғы 22 тамыздағы
 № А-8/179 мен
 Шортанды аудандық
 мәслихатының
 2022 жылғы 22 тамыздағы
 № 7С-27/3
 бірлескен қаулының және
 шешімнің 19 қосымшасы

Шортанды ауданы Петровка ауылдық округінің Белое Озеро ауылының шекарасы (шегі)



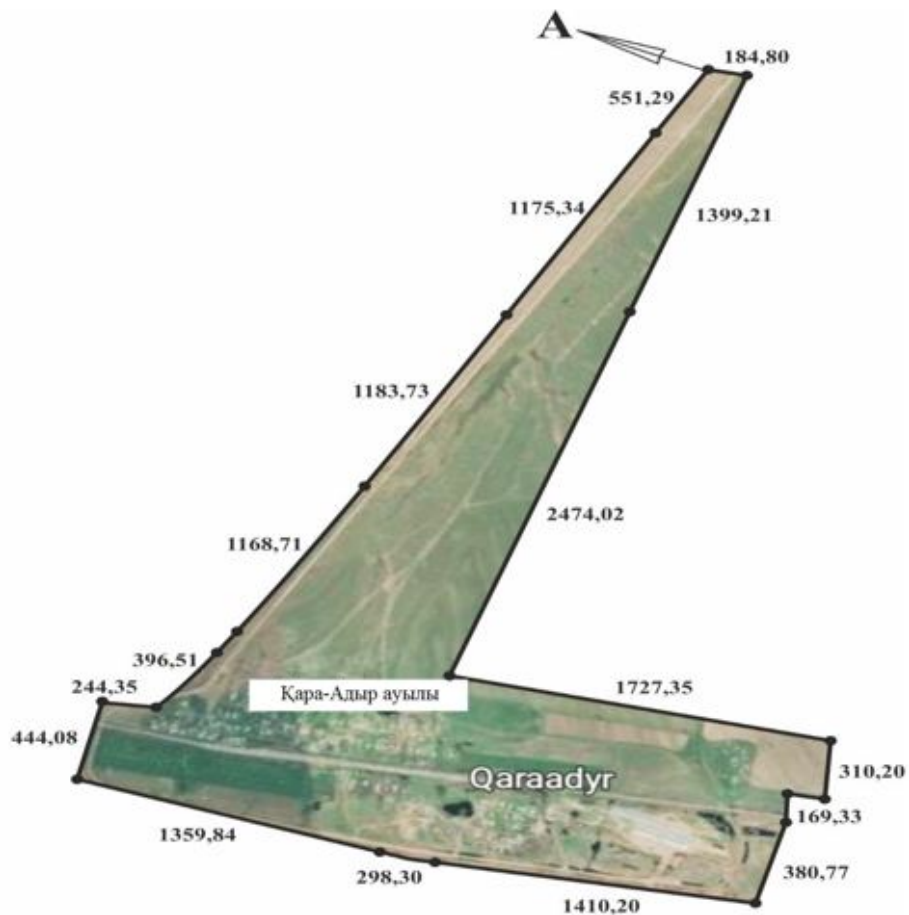
 Белое Озеро ауылы шекаралары
 Алаңы – 1974,4 гектар
 Периметрі – 43970,5 метр
 А-дан А-ға дейін ауылшаруашылығы мақсатындағы жерлер



Белое Озеро ауылы елді мекенінің жерлері

Шортанды ауданы әкімдігінің
 2022 жылғы 22 тамыздағы
 № А-8/179 мен
 Шортанды аудандық
 мәслихатының
 2022 жылғы 22 тамыздағы
 № 7С-27/3
 бірлескен қаулының және
 шешімнің 20 қосымшасы

Шортанды ауданы Петровка ауылдық округінің Қара-Адыр ауылының шекарасы (пегі)



Қара-Адыр ауылы шекаралары
 Алаңы – 511,47 гектар
 Периметрі – 15234,13 метр
 А-дан А-ға дейін ауылшаруашылығы мақсатындағы жерлер



Қара-Адыр ауылы елді мекенінің жерлері

Шортанды ауданы әкімдігінің
 2022 жылғы 22 тамыздағы
 № А-8/179 мен
 Шортанды аудандық
 мәслихатының
 2022 жылғы 22 тамыздағы
 № 7С-27/3
 бірлескен қаулының және
 шешімнің 21 қосымшасы

Шортанды ауданы Новоселовка ауылдық округінің Новоселовка ауылының шекарасы (пегі)



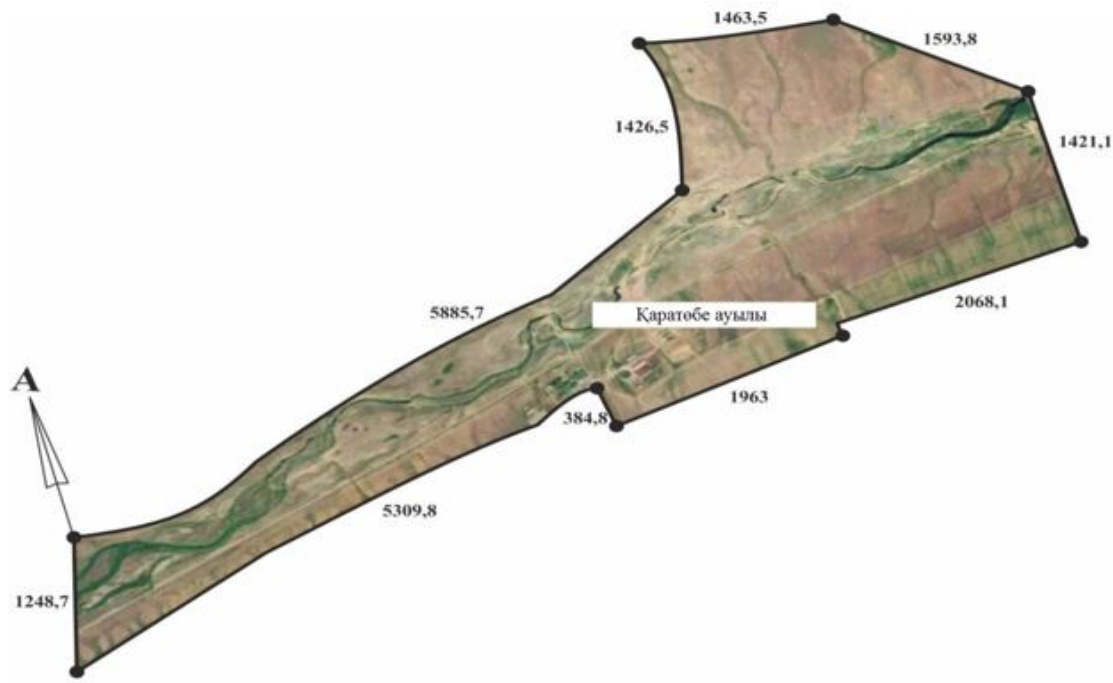
Новоселовка ауылы шекаралары
 Алаңы – 2260,7 гектар
 Периметрі – 28069 метр
 А-дан А-ға дейін ауылшаруашылығы мақсатындағы жерлер




Новоселовка ауылы елді мекенінің жерлері

Шортанды ауданы әкімдігінің
 2022 жылғы 22 тамыздағы
 № А-8/179 мен
 Шортанды аудандық
 мәслихатының
 2022 жылғы 22 тамыздағы
 № 7С-27/3
 бірлескен қаулының және
 шешімнің 22 қосымшасы

Шортанды ауданы Новоселовка ауылдық округінің Қаратөбе ауылының шекарасы (шегі)

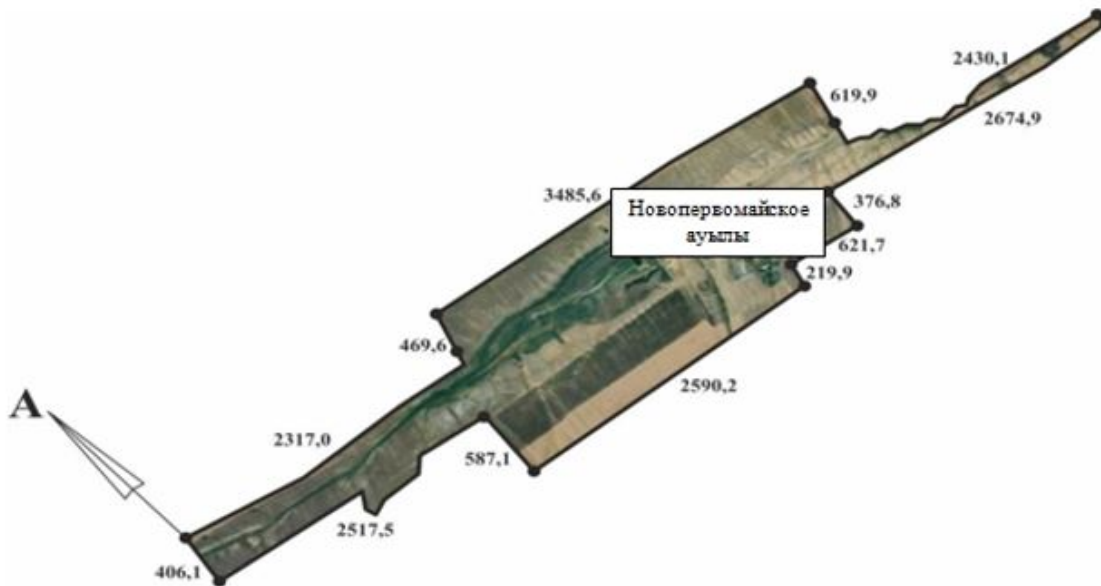




 Қаратөбе ауылы шекаралары
 Алаңы – 1266,4 гектар
 Периметрі – 22368,7 метр
 А-дан А-ға дейін ауылшаруашылығы мақсатындағы жерлер


 Қаратөбе ауылы елді мекенінің жерлері

Шортанды ауданы әкімдігінің
 2022 жылғы 22 тамыздағы
 № А-8/179 мен
 Шортанды аудандық
 мәслихатының
 2022 жылғы 22 тамыздағы
 № 7С-27/3
 бірлескен қаулының және
 шешімнің 23 қосымшасы

Шортанды ауданы Новоселовка ауылдық округінің Новопервомайское ауылының шекарасы (шегі)




 Новопервомайское ауылы шекаралары
 Аланы – 623,9 гектар
 Периметрі – 19415,74 метр
 А-дан А-ға дейін ауылшаруашылығы мақсатындағы жерлер



Новопервомайское ауылы елді мекенінің жерлері

Шортанды ауданы әкімдігінің
 2022 жылғы 22 тамыздағы
 № А-8/179 мен
 Шортанды аудандық
 мәслихатының
 2022 жылғы 22 тамыздағы
 № 7С-27/3
 бірлескен қаулының және
 шешімнің 24 қосымшасы

Шортанды ауданы Новоселовка ауылдық округінің Ошақ ауылының шекарасы (шегі)



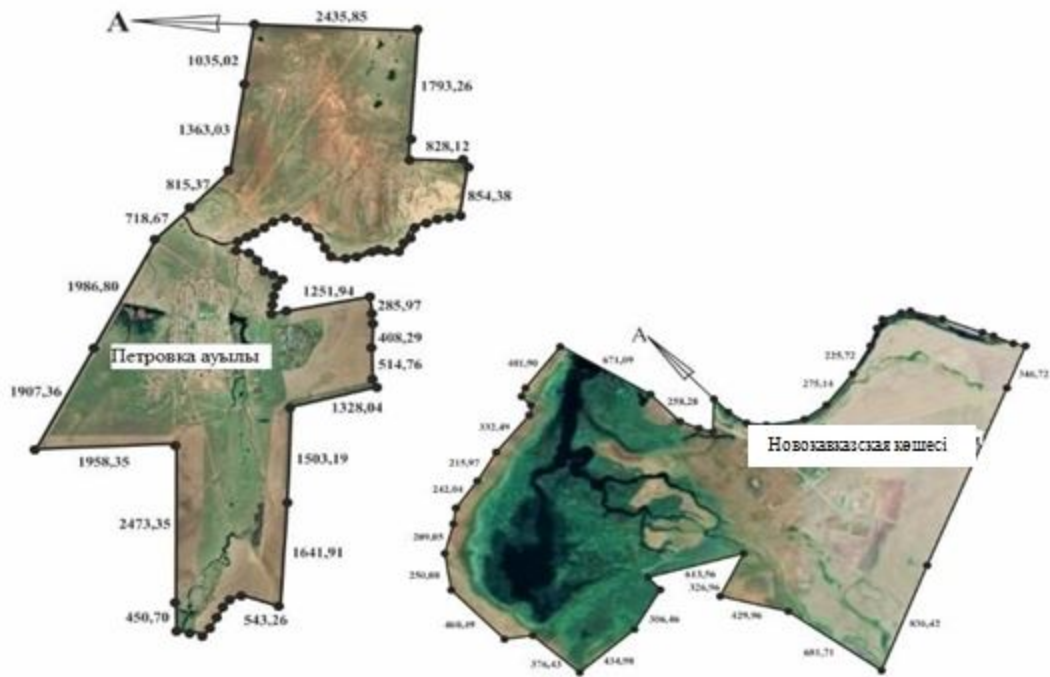
Ошак ауылы шекаралары
 Алаңы – 1085,6 гектар
 Периметрі – 13640,4 метр
 А-дан А-ға дейін ауылшаруашылығы мақсатындағы жерлер



Ошак ауылы елді мекенінің жерлері

Шортанды ауданы әкімдігінің
 2022 жылғы 22 тамыздағы
 № А-8/179 мен
 Шортанды аудандық
 мәслихатының
 2022 жылғы 22 тамыздағы
 № 7С-27/3
 бірлескен қаулының және
 шешімнің 25 қосымшасы

Шортанды ауданы Петровка ауылдық округінің Петровка ауылының шекарасы (шегі)



Петровка ауылы шекаралары
 Алаңы – 3029,32 гектар
 Периметрі - 46292,29 метр
 А-дан А-ға дейін ауылшаруашылығы мақсатындағы жерлер



Петровка ауылы елді мекенінің жерлері