

**Қарасай ауданының жерлерін аймақтарға бөлу жобасын (схемасын), Қаскелең қаласы мен ауылдық елді мекендердегі бағалау аймақтарының шекаралары және жер учаскелері үшін төлемақының базалық ставкаларына түзету коэффициенттерін бекіту туралы**

Алматы облысы Қарасай аудандық мәслихатының 2020 жылғы 26 қарашадағы № 63-3 шешімі. Алматы облысы Әділет департаментінде 2020 жылы 30 қарашада № 5780 болып тіркелді

Қазақстан Республикасының 2003 жылғы 20 маусымдағы Жер кодексінің 8-бабының 2-тармағына, 11-бабының 1-тармағына сәйкес, Қарасай аудандық мәслихаты **ШЕШІМ ҚАБЫЛДАДЫ:**

1. Қарасай ауданының жерлерін аймақтарға бөлу жобасы (схемасы) осы шешімнің 1-қосымшасына сәйкес бекітілсін.

2. Қарасай ауданының Қаскелең қаласы және ауылдық елді мекендердегі бағалау аймақтарының шекаралары және жер учаскелері үшін төлемақының базалық ставкаларына түзету коэффициенттері осы шешімнің 2, 3-қосымшаларына сәйкес бекітілсін.

3. Қарасай аудандық мәслихатының "Қарасай ауданының елді мекендеріндегі бағалау аймақтарының шекараларын және жер учаскелері үшін төлемақының базалық ставкаларына түзету коэффициенттерін бекіту туралы" 2012 жылғы 23 шілдедегі № 8-4 (Нормативтік құқықтық актілерді мемлекеттік тіркеу тізілімінде № 2-11-124 тіркелген, 2012 жылдың 7 қыркүйегінде "Заман жаршысы" газетінде жарияланған) шешімінің күші жойылды деп танылсын.

4. Осы шешімнің орындалуын бақылау аудандық мәслихаттың "Экономика, бюджет, жұмыспен қамту, кәсіпкерлік пен әлеуметтік инфрақұрылымдарды дамыту жөніндегі" тұрақты комиссиясына жүктелсін.

5. Осы шешім әділет органдарында мемлекеттік тіркелген күннен бастап күшіне енеді және алғашқы ресми жарияланған күннен бастап қолданысқа енгізіледі.

*Қарасай аудандық мәслихатының сессия төрағасы*

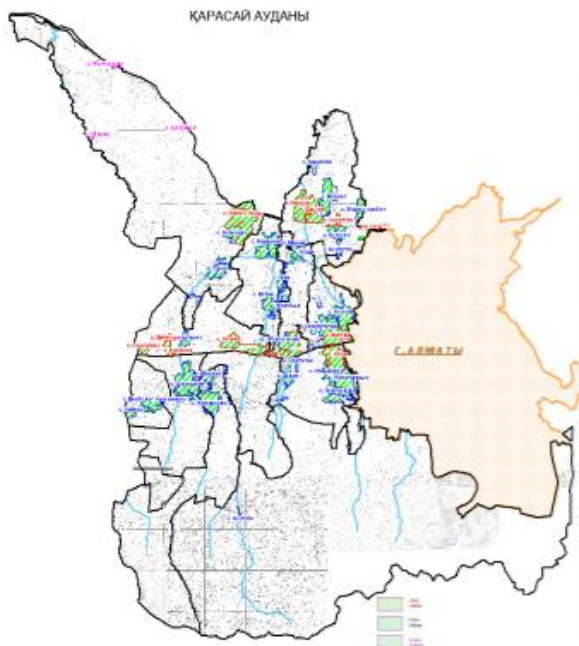
*Ж. Кулиева*

*Қарасай аудандық мәслихат хатшысының міндетін атқарушы*

*А. Исаева*

Қарасай аудандық мәслихатының 2020 жылғы  
26 қарашадағы № 63-3 шешіміне 1-қосымша

**Қарасай ауданы жерлерін аймақтарға бөлу жобасы (схемасы)**



№	Аймақтың аумағын құрайтын жер учаскелерінің нөмірі (құрамына кіретін кадастарлық кварталдар)	Аймақ №
1	9-бөлім аумағы 9-бөлім аумағы учаскесі	I
2	Зерек аумағы 2-бөлім аумағы учаскесі	
3	Дәулет аумағы 2-бөлім аумағы учаскесі	
4	Абай аумағы 2-бөлім аумағы учаскесі	
5	Аманжол аумағы 2-бөлім аумағы учаскесі	
6	Жібек аумағы 2-бөлім аумағы учаскесі	
7	Балқаш аумағы 2-бөлім аумағы учаскесі	
8	Бұршақ аумағы 2-бөлім аумағы учаскесі	
9	Айсау аумағы 2-бөлім аумағы учаскесі	
10	Т. Рысқалиев аумағы 2-бөлім аумағы учаскесі	
11	2-бөлім аумағы 2-бөлім аумағы учаскесі	
12	Құрманғали аумағы 2-бөлім аумағы учаскесі	
13	Сұлтанов аумағы 2-бөлім аумағы учаскесі	
14	Жаппай аумағы Жаппай аумағы учаскесі	
15	Жаппай аумағы Жаппай аумағы учаскесі	
16	Жаппай аумағы Жаппай аумағы учаскесі	
17	Жаппай аумағы Жаппай аумағы учаскесі	
18	Жаппай аумағы Жаппай аумағы учаскесі	
19	Жаппай аумағы Жаппай аумағы учаскесі	
20	Жаппай аумағы Жаппай аумағы учаскесі	
21	Жаппай аумағы Жаппай аумағы учаскесі	
22	Жаппай аумағы Жаппай аумағы учаскесі	
23	Жаппай аумағы Жаппай аумағы учаскесі	
24	Жаппай аумағы Жаппай аумағы учаскесі	
25	Жаппай аумағы Жаппай аумағы учаскесі	
26	Жаппай аумағы Жаппай аумағы учаскесі	
27	Жаппай аумағы Жаппай аумағы учаскесі	
28	Жаппай аумағы Жаппай аумағы учаскесі	
29	Жаппай аумағы Жаппай аумағы учаскесі	
30	Жаппай аумағы Жаппай аумағы учаскесі	
31	Жаппай аумағы Жаппай аумағы учаскесі	
32	Жаппай аумағы Жаппай аумағы учаскесі	
33	Жаппай аумағы Жаппай аумағы учаскесі	
34	Жаппай аумағы Жаппай аумағы учаскесі	
35	Жаппай аумағы Жаппай аумағы учаскесі	
36	Жаппай аумағы Жаппай аумағы учаскесі	
37	Жаппай аумағы Жаппай аумағы учаскесі	
38	Жаппай аумағы Жаппай аумағы учаскесі	
39	Жаппай аумағы Жаппай аумағы учаскесі	
40	Жаппай аумағы Жаппай аумағы учаскесі	
41	Жаппай аумағы Жаппай аумағы учаскесі	
42	Жаппай аумағы Жаппай аумағы учаскесі	
43	Жаппай аумағы Жаппай аумағы учаскесі	
44	Жаппай аумағы Жаппай аумағы учаскесі	
45	Жаппай аумағы Жаппай аумағы учаскесі	
46	Жаппай аумағы Жаппай аумағы учаскесі	



№	Кадастрлық кварталдың нөмірі	Аймақ №
1	03-056-002	I
2	03-056-003	
3	03-056-004	
4	03-056-006	
5	03-056-007	
6	03-056-001	II
7	03-056-002	
8	03-056-005	
9	03-056-007	
10	03-056-008	
11	03-056-009	
12	03-056-011	
13	03-056-012	
14	03-056-024	
15	03-056-001	
16	03-056-002	
17	03-056-005	
18	03-056-007	
19	03-056-008	
20	03-056-009	
21	03-056-011	
22	03-056-012	
23	03-056-024	
24	03-056-001	IV
25	03-056-002	
26	03-056-005	
27	03-056-007	
28	03-056-008	
29	03-056-009	
30	03-056-011	
31	03-056-012	
32	03-056-024	
33	03-056-001	

Ескерту: фотосуретке берілген суреттер кадастрлық кварталдар мен учаскелердің біріктірілген суреттеріне ұқсас емес.

Қарасай аудандық маслихатының 2020 жылғы 26 қарашадағы № 63-3 шешіміне 2-қосымша

## Қарасай ауданының Қаскелең қаласының бағалау аймақтарының шекаралары және жер учаскелері үшін төлемақының базалық ставкаларына түзету коэффициенттері

№	Кадастрлық кварталдың нөмірі	Жер учаскелері үшін төлемақының базалық ставкаларына түзету коэффициенттері	Аймақ №
1	03-056-002	1.5	I
2	03-056-003		
3	03-056-004		
4	03-056-006		
5	03-056-007		
6	03-056-001	1.4	II
7	03-056-002		
8	03-056-005		
9	03-056-007		
10	03-056-008		
11	03-056-009		
12	03-056-011		
13	03-056-012		
14	03-056-024		
15	03-056-001		

16	03-056-005	1.2	III
17	03-056-006		
18	03-056-009		
19	03-056-010		
20	03-056-016		
21	03-056-017		
22	03-056-019		
23	03-056-021		
24	03-056-016	1.1	IV
25	03-056-017		
26	03-056-018		
27	03-056-019		
28	03-056-020		
29	03-056-021		
30	03-056-022		
31	03-056-023		
32	03-056-025		
33	03-056-026		

Ескертпе: факторлық зерттеуге сәйкес кейбір кадастрлық квартал нөмірлері бірнеше аймақтың шекарасында орналасқан.

Қарасай аудандық маслихатының 2020 жылғы  
26 қарашадағы № 63-3 шешіміне 3-қосымша

### **Қарасай ауданының ауылдық елді мекендердегі бағалау аймақтарының шекаралары және жер учаскелері үшін төлемақының базалық ставкаларына түзету коэффициенттері**

№	Аймаққа кіретін ауылдық елді мекендердің атауы(ауылдық округтер бойынша)	Жер учаскелері үшін төлемақының базалық ставкаларына түзету коэффициенттері	Аймақ №
1	Әйтей ауылы Әйтей ауылдық округі	1,45	I
2	Береке ауылы Елтай ауылдық округі	1,45	
3	Іргелі ауылы Іргелі ауылдық округі	1,43	
4	Абай ауылы Райымбек ауылдық округі	1,43	
5	Алмалыбақ ауылы Ұмтыл ауылдық округі	1,43	
6	Жібек Жолы ауылы Жібек Жолы ауылдық округі	1,41	
7	Еңбекші ауылы Әйтей ауылдық округі	1,41	
8	Бұлақты ауылы Райымбек ауылдық округі	1,40	
9	Ақсенгір бекеті Елтай ауылдық округі	1,38	
10	71 Разъезд бекеті Елтай ауылдық округі	1,38	
11	Елтай ауылы Елтай ауылдық округі	1,37	
12	Құмарал ауылы Әйтей ауылдық округі	1,35	

13	Сауыншы ауылы Әйтей ауылдық округі	1,29	
14	Жамбыл ауылы Жамбыл ауылдық округі	1,25	
15	Жандосов ауылы Жандосов ауылдық округі	1,25	
16	Бекболат ауылы Бірінші май ауылдық округі	1,25	
17	Райымбек ауылы Райымбек ауылдық округі	1,25	
18	Қырғауылды ауылы Райымбек ауылдық округі	1,23	
19	Жаңатұрмыс ауылы Райымбек ауылдық округі	1,23	
20	Шамалған ауылы Шамалған ауылдық округі	1,23	
21	Шалқар ауылы Жандосов ауылдық округі	1,23	
22	Мерей ауылы Ұмтыл ауылдық округі	1,23	
23	Көксай ауылы Іргелі ауылдық округі	1,21	
24	Үштерек ауылы Әйтей ауылдық округі	1,21	
25	Жармұхамбет ауылы Елтай ауылдық округі	1,21	
26	Көкөзек ауылы Елтай ауылдық округі	1,21	
27	Қошмамбет ауылы Жамбыл ауылдық округі	1,21	
28	Батан ауылы Жамбыл ауылдық округі	1,21	II
29	Ұлан ауылы Жамбыл ауылдық округі	1,21	
30	Көлащы ауылы Жібек Жолы ауылдық округі	1,21	
31	Қайнар ауылы Бірінші май ауылдық округі	1,21	
32	Долан ауылы Райымбек ауылдық округі	1,21	
33	Жалпақсай ауылы Ұмтыл ауылдық округі	1,19	
34	Исаев ауылы Елтай ауылдық округі	1,19	
35	Кемертоған ауылы Іргелі ауылдық округі	1,19	
36	Қаратөбе ауылы Елтай ауылдық округі	1,18	
37	Тұрар ауылы Жібек Жолы ауылдық округі	1,18	
38	Көлді ауылы Ұмтыл ауылдық округі	1,15	
39	Көктоған ауылы Елтай ауылдық округі	1,15	
40	Сауыншы ауылы Бірінші май ауылдық округі	1,15	
41	Көктөбе ауылы Қаскелең қаласы	1,12	
42	Қайрат ауылы Жандосов ауылдық округі	1,11	
43	Құмтоған ауылы Райымбек ауылдық округі	1,11	
44	Күркүдық разъезі Жібек Жолы ауылдық округі	1,05	
45	Жыңғылды разъезі Жібек Жолы ауылдық округі	1,05	
46	Айқым ауылы Шамалған ауылдық округі	1,05	