



## **2026-2030 жылдарға арналған Риддер қаласы бойынша жайылымдарды басқару және оларды пайдалану жөніндегі жоспарды бекіту туралы**

Шығыс Қазақстан облысы Риддер қалалық мәслихатының 2026 жылғы 20 мамырдағы № 38/5-VIII шешімі

Қазақстан Республикасы Жер кодексінің 15-бабы 1-тармағының 2-1) тармақшасына, Қазақстан Республикасының "Жайылымдар туралы" Заңының 8-бабы 1) тармақшасына сәйкес, Риддер қалалық мәслихаты ШЕШІМ ҚАБЫЛДАДЫ:

1. 2026-2030 жылдарға арналған Риддер қаласындағы жайылымдарды басқару және оларды пайдалану жөніндегі жоспар осы шешімнің қосымшасына сәйкес бекітілсін.

2. Осы шешім алғашқы ресми жарияланған күнінен кейін күнтізбелік он күн өткен соң қолданысқа енгізіледі.

*Риддер қалалық мәслихаттың төрағасы*

*Е. Нужных*

Риддер қалалық мәслихатының  
2026 жылғы 20 мамырдағы  
№ 38/5-VIII шешіміне  
қосымша

## **Риддер қаласы бойынша жайылымдарды басқару және оларды пайдалану жөніндегі 2026-2030 жылдарға арналған жоспар**

Риддер қаласы бойынша жайылымдарды басқару және оларды пайдалану жөніндегі 2026-2030 жылдарға арналған жоспар (бұдан әрі – Жоспар) Қазақстан Республикасының Жер кодексіне, "Жайылымдар туралы" Қазақстан Республикасының Заңына, "Мемлекеттік статистика туралы" Қазақстан Республикасының Заңына, Қазақстан Республикасы Премьер-Министрінің орынбасары - Қазақстан Республикасы Ауыл шаруашылығы министрінің 2017 жылғы 24 сәуірдегі № 173 "Жайылымдарды ұтымды пайдалану қағидаларын бекіту туралы" бұйрығына (Нормативтік құқықтық актілерді мемлекеттік тіркеу тізілімінде № 15090 болып тіркелген), Қазақстан Республикасы Ауыл шаруашылығы министрінің 2015 жылғы 14 сәуірдегі № 3-3/332 "Жайылымдардың жалпы алаңына жүктеменің жол берілетін шекті нормасын бекіту туралы" бұйрығына (Нормативтік құқықтық актілерді мемлекеттік тіркеу тізілімінде № 11064 болып тіркелген), Қазақстан Республикасы Ауыл шаруашылығы министрінің 2024 жылғы 29 шілдедегі № 263 "Жайылымдарды басқару және оларды пайдалану жөніндегі үлгі жоспарды бекіту туралы" бұйрығына (Қазақстан Республикасы Әділет министрлігінде 2024 жылғы 29 шілдеде №199219 болып тіркелді) сәйкес әзірленді.

Жоспар жайылымдарды ұтымды пайдалану, азыққа деген қажеттілікті орнықты қамтамасыз ету және жайылымдардың тозу процестерін болдырмау мақсатында қабылданады.

Жоспарды әзірлеген кезде жер балансының және мемлекеттік жер кадастрының ақпараттық жүйесінің деректері, жайылымдарды геоботаникалық зерттеп-қарау мәліметтері, ветеринариялық-санитариялық нысандар туралы мәліметтер, ауыл шаруашылығы жануарларының иелерін – жайылымдарды пайдаланушы жеке және (немесе) заңды тұлғаларды көрсете отырып, ауыл шаруашылығы жануарлары басының саны туралы деректер, ауыл шаруашылығы жануарларының түрлері мен жыныстық жас топтары бойынша қалыптастырылған үйірлердің, отарлардың, табындардың саны туралы деректе, шалғайдағы жайылымдарда жаю үшін ауыл шаруашылығы жануарлары басының саны туралы мәліметтер, екпе және аридтік жайылымдарда ауыл шаруашылығы жануарларын жаю ерекшеліктері туралы деректер, мал айдауға арналған сервитуттар туралы мәліметтерді және мемлекеттік органдар, жеке және (немесе) заңды тұлғалар ұсынған өзге де деректерді қоса, Қазақстан Республикасы Ауыл шаруашылығы министрінің 2024 жылғы 29 шілдедегі № 263 "Жайылымдарды басқару және оларды пайдалану жөніндегі үлгі жоспарды бекіту туралы" бұйрығының 3-тамағының талаптары ескерілді.

Жоспарды әзірлеген кезде мыналар ескеріледі:

1) осы Жоспарға 1-қосымшаға сәйкес нысан бойынша өңірдің жер балансының және мемлекеттік жер кадастрының ақпараттық жүйесінің деректері;

2) осы Жоспарға 2-қосымшаға сәйкес нысан бойынша жайылымдарды геоботаникалық зерттеп-қарау мәліметтері;

3) Қазақстан Республикасы Ауыл шаруашылығы министрінің 2020 жылғы 3 ақпандағы № 35 бұйрығымен (Нормативтік құқықтық актілерді мемлекеттік тіркеу тізілімінде № 19987 болып тіркелген) бекітілген Мал қорымдарының (биотермиялық шұңқырлардың) тізілімін жүргізу қағидаларына сәйкес қалыптастырылған мал қорымдары (биотермиялық шұңқырлар) туралы мәліметтер;

4) осы Жоспарға 3-қосымшаға сәйкес нысан бойынша жайылымдық инфрақұрылым объектілері туралы және ауыл шаруашылығы жануарларын айдап өтуге арналған сервитуттар туралы мәліметтер;

5) осы Жоспарға 4-қосымшаның 1-кестесіне сәйкес нысан бойынша ауыл шаруашылығы жануарларының иелерін көрсете отырып, оларды сәйкестендіру дерекқорынан алынған ауыл шаруашылығы жануарлары басының саны туралы деректер;

6) осы Жоспарға 4-қосымшаның 2-кестесіне сәйкес нысан бойынша ауыл шаруашылығы жануарларының түрлері мен жыныстық жас топтары бойынша қалыптастырылған үйірлердің, отарлардың, табындардың саны туралы деректер;

7) осы Жоспарға 4-қосымшаның 3-кестесіне сәйкес нысан бойынша шалғайдағы жайылымдарда жаю үшін ауыл шаруашылығы жануарлары басының саны туралы мәліметтер;

8) екпе және аридтік жайылымдарда, орман, су қорлары мен ерекше қорғалатын табиғи аумақтар жерлерінде ауыл шаруашылығы жануарларын жаю ерекшеліктері туралы деректер(мәдени және аридтік (құрғақ) жайылымдардың жоқтығына, сондай-ақ орман, су қорларының және ерекше қорғалатын табиғи аумақтардың жерлерінде мал жаюдың жоқтығына байланысты Риддер қаласы бойынша жоқ);

9) осы Жоспарға 5-қосымшаға сәйкес нысан бойынша ұсынылатын жайылым айналымдарының схемалары;

10) мал шаруашылығы және өсімдік шаруашылығы статистикасы бойынша ресми статистикалық ақпарат 1-қосымшаның 3-кестесінде, 2-қосымшада, 4-қосымшаның 1-кестесінде, 2-кестесінде, 3-кестесінде қамтылған.

Жоспарда мынадай қосымшалар қамтылған:

1) Риддер қаласының аумағында жайылымдардың жер санаттары бөлінісінде орналасу схемасы (картасы), онда жайылымдардың шекаралары, алаңдары мен түрлері, оның ішінде шалғайдағы, маусымдық, құрғақ және екпе жайылымдар(Риддер қаласы бойынша шалғайдағы, маусымдық, құрғақ және екпе жайылымдар жоқ), жер учаскесіне құқық белгілейтін және сәйкестендіру құжаттарының негізінде олардың меншік иелері немесе жер пайдаланушылар туралы мәліметтер көрсетіледі (6-қосымша);

2) жеке ауладағы ауыл шаруашылығы жануарларын жаю бойынша халықтың мұқтаждығына арналған жайылымдар, оның ішінде қоғамдық жайылымдар белгіленген схема (карта), онда жеке ауладағы ауыл шаруашылығы жануарларын жаю бойынша халықтың мұқтаждығына арналған жайылымдардың, оның ішінде қоғамдық жайылымдардың шекаралары мен алаңдары көрсетіледі(7-қосымша);

3) ұсынылатын жайылым айналымдарының схемалары көрсетілген схема (карта), онда жайылымдарды геоботаникалық зерттеп-қарау негізінде ұсынылатын жайылым айналымдарының схемалары көрсетіледі(8-қосымша);

4) ауыл шаруашылығы жануарларын айдауға арналған сервитуттар, мал айдайтын трассалар және жайылымдық инфрақұрылымның өзге де объектілері, сондай-ақ мал қорымдары (биометриялық шұңқырлар) белгіленетін схема (карта), онда ауыл шаруашылығы жануарларын айдауға арналған сервитуттар, мал айдайтын трассалар, жайылымдық инфрақұрылым объектілері, мал қорымдарының (биометриялық шұңқырлардың) орналасқан жері көрсетіледі(9-қосымша);

5) жайылымды пайдаланушыларға жер пайдалануға берілуі мүмкін жайылымдар белгіленген схема (карта)(10-қосымша);

6) халықтың жеке ауласындағы ауыл шаруашылығы жануарларын жаю жөніндегі мұқтаждықтарын қанағаттандыру мақсатында резервке алынуға жататын жайылымдарды белгілейтін схема (карта), онда жеке ауланың ауыл шаруашылығы

жануарларын жаю жөніндегі халықтың мұқтаждықтарын қанағаттандыру мақсатында резервке алынуға жататын жайылымдардың шекаралары мен алаңдары көрсетіледі (қажеттіліктің жоқтығына және жайылым тапшылығының жоқтығына байланысты Риддер қаласы бойынша жайылымдар резервке алынуға жатпайды) (11-қосымша);

7) суды тұтыну нормасына сәйкес жасалған су көздеріне (көлдерге, өзендерге, тоғандарға, қазандарға, суару немесе суландыру каналдарына, құбырлы немесе шахта құдықтарына) қол жеткізу схемасы, онда жануарлардың су көздеріне қарай жүріп-тұру маршруттары көрсетіледі (12-қосымша);

8) ауылдық округке кіретін ауылдық елді мекендер арасында жайылымдарды жобалық бөлу (қайта бөлу), онда жайылымдармен қамтамасыз етілмеген жеке және заңды тұлғалардың ауыл шаруашылығы жануарларының басы үшін ауылдық округтің ауылдық елді мекендері арасында жайылымдарды бөлу (қайта бөлу) схемасы көрсетіледі (13-қосымша);

9) Риддер қаласының аумағында жайылымдарды ұтымды пайдалану үшін қажетті талаптар:

"Жайылымдардың жалпы алаңына түсетін жүктеменің шекті рұқсат етілетін нормасын бекіту туралы" Қазақстан Республикасы Ауыл шаруашылығы министрінің 2015 жылғы 14 сәуірдегі №3-3/332 бұйрығына (Нормативтік құқықтық актілерді мемлекеттік тіркеу тізілімінде № 11064 болып тіркелген) сәйкес жайылымдардың жалпы алаңына түсетін жүктеменің шекті рұқсат етілетін нормасын сақтау;

жайылым айналымын және суды пайдалану көздерін ескере отырып жайылымдарды пайдалану;

жайылым алаңдарын жекеленген өріс учаскелеріне бөлу;

жайылым учаскелерін жыл маусымдары бойынша кеңістікте және уақытпен (маусым, жыл ішінде) кезектестіру;

жайылым айналымы учаскелерінің бірін жайылымсыз және ауыл шаруашылығы жануарларының жыл сайын қалдыру.

Климаттық аудандастыруға сәйкес қарастырылып отырған аумақ қалыпты суық ауданға жатады. Климаты континентті, қысы суық және жазы жылы. Ауаның орташа жылдық температурасы 1,5 0С. Аязсыз кезеңнің ұзақтығы 82-102 күн. Көпжылдық кезеңдегі жауын-шашынның жылдық сомасы 690-710 мм. Олардың басым бөлігі (77-80%) жылдың жылы жартысына тиесілі. Жазғы кезеңдегі жауын-шашын, әдетте, нөсерлі сипатта болады. Тәулігіне ең көп байқалған жауын-шашын мөлшері 58 мм. құрады. Қар жамылғысының ұзақтығы 150-200 күн. Қардағы судың орташа қоры 120 мм астам. Жер үсті ағынының қалыптасуына әсер ететін факторлар:

- қар еруінің орташа басталу күні 25.III және одан кейін;
- топырақтың тереңдікке дейін еруінің орташа күні 10 см -6.IV;
- қар еруінің аяқталуының орташа күні 13.IV және одан кейін;
- топырақтың толық еруінің орташа күні - 14.V.

Су бетінен булану шамасы жауын-шашынның жылдық сомасынан асады және 733 мм құрайды. Қыс айларында буланудың 15% келеді. Құрлық бетінен буланудың жылдық шамасы 408 м құрайды

Басты су артериясы Үлбі өзені болып табылады, оған көптеген өзендер мен бұлақтар құйылады. Ең ірі өзендер - Тихая, Быструха, Белая Уба. Өзендерді коректендіру еріген және жаңбыр сулары есебінен жүргізіледі. Жерүсті сулары таза, тұщы. Барлық жер үсті және жер асты сулары тұрмыстық және ауыл шаруашылығы қажеттіліктері үшін жарамды. Негізгі ауыл шаруашылығын сумен жабдықтау жер үсті суларына негізделеді, су көздерінің жеткілікті санының болуы жайылымдық жерлерді толық суландыруды қамтамасыз етеді.

Риддер қаласының аумағы таулы орманды дала аймағына жатады, Топырақтың қуаттылығы 0,8-1,0 м таулы шалғынды-қара топырақты, ауыр және жеңіл шыбықты болып келеді, Өзендердің жайылмалы жайылма учаскелерінде және жайылмалы террасы шегінде негізінен орманды-шалғынды топырақтар таралған.

Географиялық орны мен климаты жануарлар мен өсімдіктер дүниесінің сипатын айқындайды. Табиғи жағдайда флорасы түрлік алуан түрлілігімен ерекшеленеді, бұл географиялық орны, биіктік белдеулері, жер бедері, гидрогеологиялық жағдайлар және ылғалдың жеткілікті болуымен түсіндіріледі. Мұнда ағаш-бұта және гүлді өсімдіктердің шамамен 800 түрі өседі. Ауданның өсімдік жамылғысы тау етегінде орналасқан дала бұталарымен және жоталардың беткейлеріндегі қылқанжапырақты ормандармен сипатталады. Шөптесін жамылғыда орманды биік шөптер басым келеді. Аңғар беткейлерінде негізгі өсімдіктер – түрлі шалғын түрлері, оның ішінде әртүрлі шөпті-астық тұқымдас өсімдіктер басым. Бұлақтар мен өзендер бойында кей жерлерде тал, терек, көктерек және қайыңнан тұратын ағаш-бұталы тоғайлар өседі. Бұталардың ішінде қараған, тобылғы, үшқат, итмұрын кездеседі. Су арналарының жайылмаларында әртүрлі шалғын шөптерден тұратын шалғындар кең таралған.

Риддер қаласының маңында 94 құс түрі және шамамен 90 сүтқоректі жануар түрі тіршілік еткені анықталған. Құстардың ішінде қара кезқұйрық, кәдімгі жыртқыш қаршыға, түкті аяқ жапалақ, құр, шіл, ақ құр, тоқылдақтар және торғайтәрізділердің көптеген түрлері кең таралған. Сүтқоректілерден сілеусін, түлкі, аю, қасқыр, бұлғын, ақкіс, күзен, марал, елік, бұлан, ұшар тиін, тиін, алақоржын кездеседі; сондай-ақ орман және дала тышқандары, сұртышқандар бар.

Қазіргі уақытта түрлер саны азайған, себебі өнеркәсіптік қызмет пен урбандалу жануарлар дүниесін тіршілік ету үшін өте күрделі жағдайға душар етті.

Риддер ойпатындағы өзендердің ихтиофаунасы азғантай, олар балық шаруашылығына пайдаланылатын су айдындарына жатпайды.

Риддер қаласы шаруашылықтарының негізгі өндірістік бағыты – көкөніс өсіру және сүт өндіру, ал қосымша сала ретінде картоп өсіру дамыған. Қалада сүтті ірі қара мал шаруашылығы жақсы дамыған, ал етті бағыттағы мал шаруашылығының үлесі жалпы



Риддер қаласы	63241000	14,0858	12,613	1,91965	54,687	385,523	-	18,6375	487,46595
Барлығы		14,0858	12,613	1,91965	54,687	385,523	-	18,6375	487,46595

2-кесте. Елді мекеннің жайылымдарын бөлу, мың гектар

р/с№	Ауылдық округтердің атауы	Әкімшілік-аумақтық объектілер жіктеуішінің коды	Елді мекеннің атауы	Жайылымдардың жалпы ауданы, мың гектар	Жайылымдардың алаңы мен түрлері					
					Жеке ауладағы ауыл шаруашылығы жануарларын бағу бойынша халықтың қажеттіліктерін қанағаттандыруға арналған, мың гектар	қоғамдық, мың гектар	жайылымдық, мың гектар	маусымдық, мың гектар	аридті, мың гектар	дақылдар, мың гектар
1	2	3	4	5	6	7	8	9	10	11
1	Риддер қаласы	63241000	Риддер қ.	2429,5		2429,5				
2		632400200	Үлбі кенті	525,6		525,6				
3		632400300	Бутаково а.	135,0		135,0				
4		632400400	Ленинаторский Лесхоз а.	26,0		26,0				
5		632400500	Верхняя Хариузовка а.	64,9		64,9				
6		632400600	Поперечное а.	418,0		418,0				
7		632400700	Ульбастрой ст.	36,0		36,0				
8		632400800	Коноваловка а.	233,0		233,0				
9		632400900	Ливино а.	326,0		326,0				

10	6324004 80	Лесное а	8,0	8,0				
11	6324006 80	Пригоро дное а.	229,0	229,0				
Барлығы			4431,0	4431,0				

3-кесте. Жер теліміне құқық белгілейтін және сәйкестендіру құжаттарының негізінде меншік иелері мен жер пайдаланушылар туралы мәліметтер

р/с №	Меншік иелерінің, ж е р пайдаланушылардың аты-жөні	Бизнес-сәйкестендіру нөмірі/жеке сәйкестендіру нөмірі	Жер учаскесінің кадастрлық нөмірі	Жайылым алаңы, мың гектар
1	2	3	4	5
1	Авдонат Борис Васильевич	441220300733	05083040004	0,005
2	Альдекова Ажар Болатбековна	880901400829	05083051	0,0278
3	Анашкина Ольга Емельяновна	520622401232	05083051097	0,105
4	Антропов Виталий Ефремович	550101311167	05083051349	0,009
5	Антропов Юрий Петрович	600131301938	05083051: 425-430	0,184
6	Анчугина Евдокия Петровна	481225402057	05083051: 105, 106, 118, 119	0,0186
7	Астамбаев Акылбек Нуркешевич	6208003302166	050830540	0,0032
8	Афанасьева Елена Владимировна	840101400951	05083051241	0,011
9	Бакарасова Мина Леонидовна	751016401674	05083051233	0,010
10	Банников Владимир Донатович	510426301239	05083052064	0,011
11	Баталина Галина Сергеевна	890213499027	05083051:213, 261	0,0738
12	Бейсембаев Ермек Айткалиевич	781005301742	05083051310	0,016
13	Бекпаев Куаныш Жумағалиевич	770420301348	05083040: 085-089, 091	0,0943
14	Бексолтанова Махужамал	490410400392	05083040057	0,0225
15	Бердюгин Василий Васильевич	780627303004	05083051: 163, 164, 388, 466, 510	0,1147
16	Бижигитов Шыңғыс Жаксыбаевич	720116301198	05083051242	0,011
17	Бобошко Алексей Николаевич	610320302370	05083052: 028, 104, 105	0,150

18	Богдаева Павлина Павловна	540616401530	05083051: 113, 158	0,0637
19	Богдаева Клавдия Владимировна	610802402446	05083051238	0,0045
20	Богдаев Николай Николаевич	730524301990	05083051495	0,0064225
21	Вдовин Виктор Геннадьевич	620222302260	05083024127	0,0005
22	Воронов Евгений Николаевич	580508301930	05083051: 090, 420	0,0825
23	Гейер Владимир Петрович	650524300451	05083051	0,0199
24	Гейер Татьяна Петровна	800525403974	05083024146	0,033
25	Гибадулина Оксана Александровна	961130451139	05083052124	0,00342
26	Гилев Олег Владимирович	891005300509	05083051394	0,007
27	ГилҰва Анна Афанасьевна	651210400085	05083051431	0,014
28	Даутова Гульнар Мухтаровна	680825402890	05083053264	0,0286
29	Демегенева Жанар Маулытовна	730705400328	05083051243	0,0025
30	Джамалханова Малика Саидовна	650203402239	05083051: 424, 433	0,0614
31	Добыш Сергей Иванович	590630301679	05083051011	0,041
32	Дудкин Александр Сергеевич	761130300027	05083040: 069, 000, 000, 05083051: 193, 299-301, 303, 05083052128	0,7415494
33	Дудкин Сергей Николаевич	580615302980	05083040068	0,0000206
34	Дукенбаев Дулат Омарбекович	770611300299	05083051	0,0304
35	Жакупова Гульназ	611215402735	05083024136	0,003
36	Жуков Владимир Степанович	540722301590	05083051054	0,0635
37	Закурдаева Татьяна Федоровна	680810402294	05083040: 119, 120	0,01273
38	Иванов Виктор Лукич	481018301364	05083051157	0,060
39	Кабидешев Канат Кайырбекович	830118301776	05083051: 531, 479	0,0138573
40	Кабидешева Анна Николаевна	791015400915	05083051258	0,027

41	Кабылжапаров Серик Базарбекулы	900312300738	05083040034	0,0437
42	Калмаков Константин Михайлович	790130302373	05083051: 400, 401, 457, 458	0,0408
43	Карибаев Жомарткан Касымович	660607301867	05083051:536, 000	0,0243
44	Кариц Адильжан Карицович	721113301605	05083040: 117, 136	0,00452
45	Карпова Надежда Александровна	460102401638	05083051352	0,009
46	Качалов Андрей Вадимович	830507300158	05083051: 373, 406	0,0111065
47	Климов Владимир Александрович	480522300026	05083051: 055,056, 240, 481-493	0,5172093
48	Кожанов Оралбек Жанабылович	700125302121	05083040: 070, 113, 118	0,05314
49	Кожаметов Нуржан Жанаевич	570812300864	05083040093	0,0014
50	Козлов Александр Иванович	590506300903	05083051230	0,030
51	Козлов Василий Александрович	810709301418	05083051367	0,100
52	"Партнёр" командиттік серіктестігі	041240001857	05083040: 075, 076, 05083051: 202, 323	0,9264
53	"Заря" командиттік серіктестігі	150440005877	05083051: 444-446, 448	0,011
54	Кручинин Николай Юрьевич	711106350112	05083052089	0,030
55	Кунанбаева Назгуль Нигмановна	800809402088	05083051398	0,010
56	Лихачёв Данил Сергеевич	990917350849	05083052123	0,009
57	Лысенко Николай Иванович	561222301456	05083051034	0,0085
58	Медиханова Елена Васильевна	820322402202	05083052078	0,1118
59	Мозуляко Анна Павловна	791206402810	05083051: 144-147, 149-154, 416, 417	0,18859
60	Мозуляко Владимир Николаевич	840414300293	05083051125	0,0227
61	Мозуляко Михаил Алексеевич	540623301443	05083052: 042, 126	0,06133
62	Моисеева Наталья Николаевна	570626402003	05083052059	0,0125

63	Молдабаева Сара Сейткулкизы	620311401699	05083040	0,0051
64	Мошарова Лариса Николаевна	411129400958	05083051: 165, 167	0,0116
65	Нагайцев Игорь Васильевич	660509302218	050830530001	0,019
66	Назаров Василий Константинович	540303301858	05083051: 296, 327- 329, 05083052003	0,0427
67	Немчинов Сергей Петрович	530915301409	05083051015	0,040
68	Нурсалканов К у р м е т Зарылканович	680309302412	05083040134	0,0149
69	Омирбекулы Дастан	901019300212	05083053274	0,022
70	Оспанов Болаткан Рахметкалиевич	541126301058	05083051082	0,0091
71	Оспанов Болаткан Рахметкалиевич	541126301058	05083051440	0,0442
72	Оспанов Мухаметкан Рахметкалиевич	470521300950	05083051219	0,0375
73	Отарбаев Исламбек Манарбекович	931001351521	05083051	0,0136
74	Отарбаева Анар Фазылкызы	690705402463	05083024147, 05083051410	0,0969
75	Паньшин Павел Викторович	710821302444	05083051402	0,028
76	Печатнова Вера Владимировна	570125401884	05083052119	0,0006
77	Плотицына Тамара Николаевна	520115400585	05083040099	0,005
78	Погодаев Валерий Павлович	590805300067	05083052072	0,0183
79	Попов Валерий Васильевич	570415302595	05083051434	0,0674
80	Попов Виктор Сергеевич	570507300033	05083051: 114, 115	0,0768
81	Поспелов Николай Александрович	770821300151	05083051275	0,0397
82	Резникова Ольга Александровна	651214400077	05083051: 255-257, 297	0,00952
83	Сагимов Кудайберген	560409301324	05083051478	0,010
84	Салимбаев Атымкан Касенович	621119300118	05083051: 247, 248	0,014
85	Себетхан Ерлан	840314001159	05083040114	0,052

86	Сельмурзаев Адам Исаевич	750913300079	05083053 000, 05083051 000	0,0123
87	Сельмурзаев Рамзан Мусаевич	900426351415	05083051: 170, 306	0,1344
88	Сельмурзаева Роза Калиевна	560620402643	05083051214	0,050
89	Серкова Елена Михайловна	750609400191	05083051351	0,0076
90	Серова Татьяна Борисовна	910128400022	05083051: 254, 369- 371	0,0428015
91	Серов Виктор Сергеевич	870319300361	05083051: 385, 497	0,0354246
92	Сидельников Александр Николаевич	580318302272	05083051: 408, 409, 05083052: 113, 114	0,0707
93	Синельникова Надежда Петровна	510612400065	05083052: 121, 122	0,0138
94	Смелянец Вячеслав Юрьевич	690519302317	05083051047	0,113
95	Смыков Василий Владимирович	901218300610	05083051	0,0384
96	Смыков Владимир Александрович	660718301928	05083: 052102, 051035, 051075	0,0495
97	Сомов Александр Александрович	641025301971	05083052: 053, 118	0,0321
98	Таганов Юрий Рафаэльевич	710110303358	05083051462	0,015
99	Такенов Базиолда Советханович	610806300574	05083051533	0,0093
100	Теленчинов Калел Кабдрахманович	620520302697	05083040044	0,029
101	Трунов Николай Денисович	540610300543	05083051: 285, 449	0,0606
102	Турканов Бакытбек Кумаргазинович	910212351136	05083051476, 05083040116	29,0968
103	Турканов Канат	740128302690	05083051085	0,0091
104	Уалканов Аян Сатыбалдинович	860926300052	05083051: 185, 186, 05083052: 090, 091	0,082
105	Федорова Татьяна Андреевна	770820400162	05083051503	0,0216
106	Фудоров Иван Петрович	780515301485	05053053024	0,0022
107	Фомин Владимир Иванович	510817301016	05083051244	0,051
108	Холкина Наталья Григорьевна	600812401718	05083040115	0,0199

109	Черепанова Анна Николаевна	720204402983	05083040: 015, 043, 055	0,1291
110	Черновол Александр Валерьевич	790904301015	05083051: 226, 232, 250	0,041
111	Черных Анастасия Сергеевна	900418400562	05083051504	0,02425
112	Шипулин Сергей Георгиевич	530916350402	05083051374	0,0133
Барлығы				6,2287885

#### 4-кесте. Жайылымдарды бөлу

р/с№	Ауылдық округтердің атауы	Әкімшілік аумақтың объектілер жіктеуішінің коды	Елді мекеннің атауы	Ауыл шаруашылығы жануарлары үшін қажетті жайылым алаңы, мың гектар				Қоғамдық жайылымдардың ауданы, мың гектар	Шалғайдағы жайылымдардың ауданы, мың гектар
				Ірі қара мал	Ұсақ мал	Жылқы	Түйе		
1	2	3	4	5	6	7	8	9	10
1	Риддер қаласы	632410000	Риддер к.	6,685	0,511	6,915	-	4,431	-
2		632400200	Үлбі кенті						
3		632400300	Бутаково а.						
4		632400400	Ленинского рский Лесхоз а.						
5		632400500	Верхняя Хариузовка а.						
6		632400600	Поперечное а.						
7		632400700	Ульбастрой ст.						
8		632400800	Коноваловка а.						
9		632400900	Ливино а.						
10		632400480	Лесное а.						
11		632400680	Пригородное а.						

Риддер қаласы бойынша барлығы: 3318 бас ірі қара мал, оның ішінде сауын сиырлар 1133 бас, ұсақ мал 1126 бас, жылқы 2826 бас (5-кесте).

5-кесте. Мал басының жалпы саны:

--	--

	Қолда бар мал басы				
	ІҚМ				
	барлығы	оның ішінде сауылатыны	ҰМ	Жылқы	Түйе
Риддер қаласы бойынша барлығы, оның ішінде:	3318	1133	1126	2826	0
халық	1042	483	655	1650	0
ШҚ және ЖШС	2276	650	471	1176	0

Риддер қаласы бойынша жайылымдарға қажеттілікті есептеу ІҚМ басына түсетін жүктеме нормасы кезінде қала орналасқан табиғи аймаққа және жайылымдардың типіне сүйене отырып, Қазақстан Республикасы Ауыл шаруашылығы министрінің 2015 жылғы 14 сәуірдегі № 3-3/332 "Жайылымдардың жалпы алаңына түсетін жүктеменің жол берілетін шекті нормасын бекіту туралы" бұйрығымен белгіленген, жүктеме нормаларына сәйкес жүргізілді – ІҚМ -2,5 га/бас, ҰМ- 0,5 га/бас, жылқы - 3 га/бас, қолда бар мал басына сәйкес.

"Жайылымдар туралы" Қазақстан Республикасы Заңының 15-бабына сәйкес, ауыл шаруашылығы жануарларының аналық (сауын) басын ұстау бойынша Риддер қаласы жергілікті халқының мұқтаждарын қанағаттандыру үшін жайылымдарға қажеттілік 2832,5 га құрайды (6-кесте), елді мекеннің қолда бар жайылымдық алқаптарында 3765,0 га мөлшерінде жайылым тапшылығы жоқ.

6-кесте. Сауын сиырлар үшін жайылым қажеттілігін есептеу

№	Ауылдық округ	Жайылым көлемі, (га)	Сауын сиырлардың болуы (бас)	Жайылым қажеттілігінің нормасы 1 бас , (га)	Жайылым қажеттілігі, (га)	Тапшылық, (га)
1	Риддер қ.	3765,0	1133	2,5	2832,5	жоқ

Елді мекендер жерлерінің құрылымында ауыл шаруашылығы алқаптары 14085,8 га, оның ішінде халық мұқтажы үшін 4431,0 га жайылым алып жатыр.

Риддер қаласының жергілікті халқының мал басы: 1042 бас ірі қара мал, 655 бас ұсақ мал, 1650 бас жылқы (7-кесте).

[MISSING IMAGE: , ]

7-кесте. Жеке үй малы үшін жайылым қажеттілігін есептеу

Округтің атауы	Елді мекендерге бекітілген жерлер	оның ішінде халық мұқтажы үшін жайылымдық жерлер	Халықтың а/ш мал басының түрлері бойынша саны	оның ішінде		Бастың орташа жүктеме есі, га	Жайылатын жануарларға арналған нормативтерге сәйкес жайылымдарға қажеттілік	Жайылатын жануарларға арналған жайылымдарға қосымша қажеттілік	Жайылымдардың бос телімдері есебінен қажеттілікті өтеу
				қорада күтіп-бағу	жайыл атын				
Риддер қ.	14085,8	4431,0					7882,5	3451,5	қосымша жайылым талап етіледі
ІҚМ саны			1042	0	1042	2,5	2605		
ҰМ саны			655	0	655	0,5	327,5		
Жылқы саны			1650	0	1650	3	4950		

Жайылымдарға деген қажеттілік есебіне сәйкес тұрғындардан Риддер қаласы бойынша 3451,5 га жайылым талап етіледі.

Риддер қаласының ауыл шаруашылығы мақсатындағы жерлерінің құрамында 10526,6 га жайылым бар, оның ішінде 6228,7885 га жайылым жеке тұлғалар мен мемлекеттік емес заңды тұлғалардың пайдалануында және меншігінде.

Округтің ауыл шаруашылығы құрылымдарындағы - ЖШС, шаруа және фермер қожалықтарындағы мал басы: ірі қара мал 2276 бас, ұсақ мал 471 бас, жылқы 1176 басты құрайды (8-кесте).

8-кесте. Ауыл шаруашылығы құралымдары үшін жайылымдар қажеттілігінің есебі

Округтің атауы	Ауыл шаруашылығы мақсатындағы жерлер	оның ішінде жайылымдық жерлер	Халықтың а/ш мал басының түрлері бойынша саны	Оның ішінде		Бір басқа орташа жүктемесі, га	Жайылатын жануарларға арналған жүктемеге сәйкес жайылымдарға қажеттілік	Жайылатын жануарларға арналған жайылымдарға қосымша қажеттілік	Жайылымдардың бос телімдері есебінен қажеттіліктің толуы
				қорада күтіп-бағу	жайылатын				
Риддер к.	18637,5	6228,7885					6228,5	-0,2885	жайылымдар қосымша талап етілмейді
ІҚР саны			2276	644	1632	2,5	4080,0		
ҰМ саны			471	104	367	0,5	183,5		
Жылқы саны			1176	521	655	3	1965,0		
Түйе саны			0	0	0	3,5	0		

Жайылымдар округі бойынша ауыл шаруашылығы құралымдарында жайылатын мал басына арналған жайылымдарға қажеттілік есебіне сәйкес қосымша талап етілмейді, тапшылық жоқ.

9-кесте. Талап етілетін қосымша жайылымдар

р/с №		Қосымша берілетін жайылымдар	
	Босалқы жерден талап етілетін қосымша жайылымдар, мың гектар	жа й ы л ы м пайдаланушыларға жер пайдалануға берілуі мүмкін жайылымдар, мың гектар	халықтың жеке ауласындағы ауыл шаруашылығы жануарларын жаю жөніндегі мұқтаждарын қанағаттандыру мақсатында резервке қоюға жататын жайылымдар, мың гектар
1	2	3	4
1	Риддер к.	1416,0	3701,8

Риддер қаласы бойынша жайылымдарды басқару және оларды пайдалану жөніндегі 2026-2030 жылдарға арналған жоспарға 2-қосымша

Жайылымдарды геоботаникалық зерттеу мәліметтері

Күн, аныз бойынша және табиғи азық-азықтарды аяқтау бойынша шифрлары	Контурлар мен сипаттамалардың нөмірлері (жақшада)	Табиғи жем-шөп аяқтары типтерінің айырмашылықтарының туралықтарының олардың рельефіне, топыраққа ұштасыраған ағауы. Өзге де аяқтар мен жерлердің атауы	Жер түрі	Контурға қатысу пайызы	Ауданы, мың гектар	Қазіргі заманғы пайдалану	Гектарға шаққандағы жалпы өнімділік центнер (сәрттеу жылы)	Орташа жылға жейтін өсімдіктердің өнімділігі: құрғақ салмақтың гектарына центнер, жемшөп бірлігінің гектарына центнер, сіңірілетін протеиннің гектарына килограммы							Контур бойынша есептелген өнімділік: құрғақ масса гектарына центнер (альфа), жемшөп бірлігі гектарына центнер (бөлімі)	Контур бойынша жемшөп қоры құрғақ масса гектарына центнер (альфа), жемшөп бірлігі гектарына центнер (бөлімі)	Дақылдардың техникалық жай-күйі, дерлік өсімдіктердің болуы	Пайдалану бойынша ұсынамыз, мал түрі. Жасарғу бойынша ұсынылатын іс-шаралар
								жайылымдық жем-шөп маусымы бойынша										
								жабындық	шабылтын жайылым	көктем	жаз	күз	қыс					
1	2	3	4	5	6	7	8	9	10	11	12	13	14	15	16	17	18	
Г-16	1	Таулы -далалық кероморфты ауыр саздақ топырақтарда, таулардың тік және жайпақ беткейлеріндегі дерновинді астық тұқымдас-бұталы-алуан шөпті өсімдіктер (қызылгүл селеу, шөл сұлыбасы, жинақталған тарғақшөп, жүдгелі бетеге, шайқурай жапырақты спирея, қараған бұтасы, итмұрын, тікенекті итмұрын, шалғын	жайылым	65	0,71	Мал жайылымы	10,3			6,5 4,2 38,8	9,3 5,1 36,8	6,9 3,3 15,5	5,9 2,1 12,0	7,15 3,7	3300 1708	жоқ	малдың барлық түрлеріне арналған көктемгі -жазғы-күзгі жайылымдар	
		сәлбелі, лопинтерді беде, шегірінші жапырақты үркергүл, жіңішке жапырақты иваншай																
Г-1а	2	Таулы-орманның кара сұр түсті шымды, реградталған жеңіл саздақ топырақтарында, таулардың тік және жайпақ беткейлеріндегі қияқты-астық тұқымдас-алуан шөпті өсімдіктер (жіңішке қияқ, жинақталған тарғақшөп, жатаған бидайық, құрғақ айрауық, шалғын бетеге, тік өскен қазтабан, орташа жолжелкен, көдімгі мыңжапырақ, шалғын беде, көдімгі теңгежапырақ)	жайылым	85	0,115	Мал жайылымы	9,0			4,9 2,9 53,4	9,0 4,4 45,8	6,9 2,5 20,2	4,3 1,3 9,5	6,3 2,8	613,4 271,3	жоқ	малдың барлық түрлеріне арналған көктемгі -жазғы-күзгі жайылымдар	
Г-1а	3	Алуан шөпті-астық тұқымдас өсімдіктер (шалғын беде, көдімгі теңгежапырақ, көдімгі мыңжапырақ, британдық андыз, тік өскен қазтабан, орташа жолжелкен, бұйра қымыздық,	жайылым	85	0,046	Мал жайылымы	13,8			8,3 6,3 102,4	13,8 9,2 111,5	10,3 6,2 60,5	6,9 1,1 4,9	9,8 5,7	384,2 222,9	жоқ	малдың барлық түрлеріне арналған көктемгі -жазғы-күзгі жайылымдар	

		жинақталған тарғақшөп, шалғын түлкіқұйрық, құрғақ айрауық, жасыл мия, қылтанақсыз арпабас, бұтақты жаушалғын)																	
Г-1а	4	Астық тұқымдас-алуан шөпті өсімдіктер (жатаған бидайық, жинақталған тарғақшөп, құрғақ айрауық, шалғын бетеге, шалғын тимофеевқасы, шалғын қоңырбас, шалғын түлкіқұйрық, қылтанақсыз арпабас, бұтақты жаушалғын, масақты үшқылтаны, шалғын беде, шалғын сөлбені, мыңжапырақ, далалық шырғауық, дөрілік қаншырмауық, орташа жолжелкен	жайылым	80	0,235	Мал жайылымы	16,0					9,6 6,9 120,4	16,0 9,5 113,6	12,2 6,0 54,9	8,0 1,3 10,7	11,5 5,9	2152,6 1113,9	жоқ	малдың барлық түрлерін е арналған көктемгі -жазғы-күзгі жайылымдар
Г-1а	5	Астық тұқымдас-алуан шөпті өсімдіктер (жинақталған тарғақшөп, жатаған бидайық, құрғақ айрауық, шалғын бетеге, шалғын тимофеевқасы, шалғын қоңырбас, шалғын	жайылым	85	1,038	Мал жайылымы	15,9					9,5 7,1 114,0	15,9 10,0 110,2	12,2 6,8 57,5	8,0 2,0 9,0	11,4 6,5	9466,6 5397,6	жоқ	малдың барлық түрлерін е арналған көктемгі -жазғы-күзгі жайылымдар
		түлкіқұйрық, қылтанақсыз арпабас, бұтақты жаушалғын, масақты үшқылтаны, кәдімгі теңгежапырақ, шалғын беде, шалғын сөлбені, мыңжапырақ, далалық шырғауық, дөрілік қаншырмауық, орташа жолжелкен, тік өскен қазтабан, жасыл бүлдірген, бұйра қымыздық, тышқан бұршақ, жіңішке жапырақты Иван-шай)																	
Г-1а	6	Өртүрлі шөпті дәнді дақылдар (шалғын шөбі, шалғын түлкіқұйрығы, тарғақшөп, қылтанақсыз арпабас, жүргі шөп, құрғақ айрауық, шалғын тимофеевқасы, шалғындық қоңырбас, бұтақты жаушалғын, масақты үшқылтаны, шалғын жоңышқа, кәдімгі теңгежапырақ, шалғын сөлбені, мыңжапырақ, далалық шырғауық, дөрілік қаншырмауығы,	жайылым	80	6,097	Мал жайылымы	9,2					5,5 3,9 55,8	9,2 5,1 48,6	7,1 3,7 27,4	4,6 1,3 4,8	6,6 3,5	32192,2 17071,6	жоқ	малдың барлық түрлерін е арналған көктемгі -жазғы-күзгі жайылымдар

		тышкан бұршақ, орташа жолжелкен, тік өскен қазтабан, жабайы құлпынай, бұйра қыша, жіңішке жапырақты иван шайы)																		
Г-1а	7	Дөңді-эр түрлі шөпті-бұталы (тарғақшөп, қылтанақсыз арпабас, жүтіргі шөп, құрғақ айрауық, шалғын шөбі, шалғын тимофеевкасы, шалғындық қонырбас, шалғын түлкіқұйрығы, бұтақты жаушалғын, масақты ұшкылтаны, қызғылт бетеге, жіңішке жапырақты Иван шайы, көдімгі тенгежапырақ, шалғын беде, желдіргіш жұлдызгүл, шалғын сәлбені, мыңжапырақ, дәрілік қаншырмауық, орташа жолжелкен, тік өскен қазтабан, жабайы құлпынай, бұйра қыша, тышкан бұршақ, кара итмұрын, қараған бұтағы, шайқурай	жайылым	65	3,004	Мал жайылымы	12,3			7,4 5,5 88,4	12,3 7,8 86,5	9,4 5,3 45,3	6,2 1,6 6,7	8,8 5,1	17231,7 9860,6	жоқ	малдың барлық түрлеріне арналған көктемгі -жазғы-күзгі жайылымдар			
		жапырақты спирея.)																		
Г-1а	8	Түрлі шөпті дөңді дақылдар (құрғақ айрауық, шалғындық түлкі құйрығы, жинақталған тарғақшөп, жатаған бидайық, шалғындық қонырбас, шалғындық тимофеевка, қылсыз арпабас, шалғындық сұлы, шалғындық жонышқа, тышкан бұршақтары, көдімгі тенгежапырақ, көдімгі мыңжылдық, сәбелі, жол желкен, жасыл бұлдірген, тік өсетін қазтабан, алты күлтелі тобылғы, дәрілік қаншырмауық, масақты бөденешөп)	жайылым	85	0,545	Мал жайылымы	21,1			11,0 7,2 86,3	16,2 10,3 98,8	12,5 7,0 50,6	10,4 2,8 14,1	12,5 6,8	5460,9 2975,7	жоқ	малдың барлық түрлеріне арналған көктемгі -жазғы-күзгі жайылымдар			
Г-5а	9	Түрлі шөпті дөңді дақылдар (қылтанақсыз арпабас, жинақталған тарғақшөп, құрғақ айрауық, шалғындық түлкі құйрығы, бұтақты жаушалғын, шалғындық сұлы, масақты ұшкылтан, көдімгі мыңжылдық, орташа жолжелкен,	жайылым	80	0,119	Мал жайылымы	18,3			9,9 6,8 88,6	14,9 9,9 105,1	11,2 6,7 55,8	9,0 2,0 9,8	11,3 6,4	1071,0 604,5	жоқ	малдың барлық түрлеріне арналған көктемгі -жазғы-күзгі жайылымдар			

		Яков зиягүлі, түйнекті әрем, шалғын жоңышқа, кәдімгі теңгежапырақ, британдық андыз, дәрілік қаншырмауық, алты күлгелі тобылғы)																
Г-4а	10	шалғынды-қара топырақты орташа қуатты жеңіл шілтерлі топырақтарда тау аралық ойпаттар, жылгалар алқаптары бойынша жусанды түрлі шөпті астық тұқымдары (қылтансыз арпабас, жинақталған тарғақшөп, жатаған бидайық, масақты үшқылтан, кәдімгі мыңжапырақ, тегіс жапырақты көкбас, қышқылды қымыздық, жайылма кохия, далалық тікен құрай, кәдімгі лақса, далалық шырғауық, далалық жусан, понтиялық жусан)	жайылым	85	0,022	Мал жайылымы	10,5			5,6 3,7 61,2	9,3 5,5 54,4	6,8 3,4 22,8	3,5 1,3 6,3	6,3 3,5	117,8 65,0	жоқ	малдың барлық түрлерінде арналған көктемгі-жазғы-күзгі жайылымдар	
Г-4а	11	Тау аралық ойпаттар, аңғарлар, жылгалар алқаптары бойынша шалғынды-қара топырақты орташа қуатты ауыр	жайылым	75	0,345	Мал жайылымы	18,1			10,4 7,5 103,8	17,3 10,7 120,0	13,2 7,4 61,5	8,7 1,9 10,1	12,4 6,9	3208,5 1778,9	жоқ	малдың барлық түрлерінде арналған көктемгі-жазғы-	
		шыбықты топырақтарда түрлі шөпті-бұталы дөңді дақылдар (шалғындық қоңырбас, шалғындық түлкіқұйрық, жинақталған тарғақшөп, құрғақ айрауық, шалғындық сұлы шалғындық жоңышқа, кәдімгі мыңжылдық, жол желкең, тышқан бұршағы, британдық андыз, нван-шай жінішке жапырақты, даршын итқырын)															күзгі жайылымдар	

Риддер қаласы бойынша  
жайылымдарды  
басқару және оларды пайдалану  
жөніндегі 2026-2030 жылдарға  
арналған жоспарға  
3- қосымша

### Жайылымдық инфрақұрылым объектілері туралы және ауыл шаруашылығы жануарларын айдап жүруге арналған сервитуттар туралы мәліметтер

Р/с №	Жайылымдық инфрақұрылым объектілері	Жайылымдық инфрақұрылымның қолданыстағы объектілерінің саны, бірлік	Құрылысты (қайта жанартуды) талап ететін жайылымдық инфрақұрылым объектілерінің саны, бірлік	Ұзындығы, километр	Ауданы, мың шаршы метр
-------	-------------------------------------	---	--	--------------------	------------------------

1	2	3	4	5	6
1.	Суландыру құрылыстары ( ұңғымалар, құбырлы және шахталық құдықтар, қазбалар)	жоқ			
2.	Құрылыстар, көпірлер, жолдар	жоқ			
3.	Мал айдау трассалары, мал аялдамалары және суару алаңдары	жоқ			
4.	Қойларды, кошқарларды түсіруге арналған сыйымдылықтар және қоршалған орындар, жайылымдардың қоршаулары, қоршаулар ( оның ішінде электр қоршаулары), ауыл шаруашылығы жануарларын қашалау-үлестік жаюға арналған қашалар	жоқ			
5.	Ауыл шаруашылығы жануарларын ветеринариялық өңдеуге арналған мал қамайтын орындар	жоқ			
6.	Электр және жылу энергиясымен қамтамасыз етуге арналған құрылыстар мен объектілер, жаңартылатын	жоқ			

	және баламалы энергия көздерін пайдалану объектілері				
7.	Сумен жабдықтау объектілері және тіршілікті қамтамасыз етудің басқа да түрлері, персоналдың маусымдық тұруына арналған құрылыстар және жайылымдарды күтіп-ұстау мен пайдалану үшін қажетті өзге де мүлік	жоқ			

Риддер қаласы бойынша  
жайылымдарды  
басқару және оларды пайдалану  
жөніндегі 2026-2030 жылдарға  
арналған жоспарға  
4- қосымша

1-кесте. Иелері көрсетілген ауыл шаруашылығы жануарларының саны туралы деректер

P/c №	Әкімшілік-аумақтық объектілер жіктеуіші бойынша кенттің, ауылдық округтің коды	Кенттің, ауылдың, ауылдық округтің атауы	Иесінің түрі	Иесінің бизнес-сәйкестендіру нөмірі /жеке сәйкестендіру нөмірі	Жеке тұлғалардың тегі, аты, әкесінің аты (бар болса) немесе заңды тұлғалардың атауы	Мал басының саны, бас			
						Ірі қара мал	Ұсақ мал	жылқы	Түйе
1	2	3	4	5	6	7	8	9	10
1	632400600	Поперечное а.	фермерлік шаруашылық	740128302690	Турканов Канат	3	25	9	
2	632400300	Бутаково а.	фермерлік шаруашылық	700125302121	Кожанов Оралбек Жанабылович	37	10	12	

3	632410000	Риддер қ.	фермерлік шаруашылық	691205300108	Адилов Канат Сейткамзинович	3	87	10	
4	632400800	Коноваловка а.	фермерлік шаруашылық	791206402810	Созуляко Анна Павловна	80		30	
5	632400800	Коноваловка а.	фермерлік шаруашылық	780627303004	Бердюгин Василий Васильвич	20			
6	632410000	Риддер қ.	фермерлік шаруашылық	610320302370	Бобошко Алексей Николаевич			24	
7	632400600	Поперечное а.	фермерлік шаруашылық	730524301990	Богдаев Николай Николаевич	6	14	15	
8	632400600	Поперечное а.	фермерлік шаруашылық	610802402446	Богдаева Клавдия Владимировна	3			
9	632400600	Поперечное а.	фермерлік шаруашылық	540616401530	Богдаева Павлина Павловна	9		3	
10	632400600	Поперечное а.	фермерлік шаруашылық	580508301930	Воронов Евгений Николаевич			37	

### 1-кестенің жалғасы

1	2	3	4	5	6	7	8	9	10
11	632410000	Риддер қ.	фермерлік шаруашылық	590630301679	Добыш Сергей Иванович	22			
12	632410000	Риддер қ.	фермерлік шаруашылық	761130300027	Дудкин Александр Сергеевич	1260		5	
13	632400400	Ленинского Лесхоз а.	фермерлік шаруашылық	721113301605	Кариц Адильжан Карицович	4	20	62	

14	632400600	Поперечно а.	фермерлік шаруашылық	540722301590	Жуков Владимир Степанович	34	52		
15	632400800	Коновалов а.	фермерлік шаруашылық	481018301364	Иванов Виктор Лукич			6	
16	632400600	Поперечно а.	фермерлік шаруашылық	530118301047	Моисеев Константин Васильевич			43	
17	632400600	Поперечно а.	фермерлік шаруашылық	660509302218	Нагайцев Игорь Васильевич	5			
18	632410000	Риддер қ.	фермерлік шаруашылық	540303301858	Назаров Василий Константинович	22		1	
19	632400600	Поперечно а.	фермерлік шаруашылық	470521300950	Оспанов Мухаметкан Рахметкалиевич			5	
20	632400400	Ленинского Лесхоз а.	фермерлік шаруашылық	620805400438	Ускембаев А Кулмайра Ботановна	32	25	46	
21	632400800	Коновалов а.	фермерлік шаруашылық	570415302595	Попов Валерий Васильевич	4			
22	632410000	Риддер қ.	фермерлік шаруашылық	570507300033	Попов Виктор Сергеевич	14			
23	632410000	Риддер қ.	фермерлік шаруашылық	770821300151	Поспелов Николай Александрович	35			
24	632400600	Поперечно а.	фермерлік шаруашылық	560620402643	Сельмурзаева Роза Калиевна			53	
			фермерлік		Смеянец				

25	63241000 0	Риддер қ.	шаруашы лық	69051930 2317	Вячеслав Юрьевич	30	30	2	
26	63240080 0	Коновало вка а.	фермерлі к шаруашы лық	66071830 1928	Смыков Василий Александрович	42		90	

### 1-кестенің жалғасы

1	2	3	4	5	6	7	8	9	10
27	63241000 0	Риддер қ.	фермерлі к шаруашы лық	64102530 1971	Сомов Александр Александрович	27			
28	63240060 0	Поперечно е а.	фермерлі к шаруашы лық	79101540 0915	Кабидеш ева Анна Николаевна	71	20	163	
29	63240060 0	Поперечно е а.	фермерлі к шаруашы лық	54061030 0543	Трунов Николай Денисович	8			
30	63240080 0	Коновало вка а.	фермерлі к шаруашы лық	57070930 1228	Федоров Петр Георгиевич		30		
31	63241000 0	Риддер қ.	фермерлі к шаруашы лық	60013130 1938	Антропов Юрий Петрович	30		7	
32	63240060 0	Поперечно е а.	фермерлі к шаруашы лық	65020340 2239	Джамалх анова Малика Саидовна	53		1	
33	63240080 0	Коновало вка а.	фермерлі к шаруашы лық	69070540 2463	Отарбаев а Анар Фазылкы зы	43		160	
34	63240080 0	Коновало вка а.	фермерлі к шаруашы лық	84041430 0293	Мозуляк о Владимир Николаевич	50		16	
35	63240060 0	Поперечно е а.	фермерлі к шаруашы лық	87031930 0361	Серов Виктор Сергеевич			42	
			фермерлі к		Блинова Ольга				

36	63241000 0	Риддер қ.	шаруашы лық	84060940 0577	Виктор на	45			
37	63240080 0	Коновало вка а.	фермерлі к шаруашы лық	91021235 1136	Турканов Бакытбек Курмагаз инович	63	24	34	
38	63240060 0	Поперечн ое а.	фермерлі к шаруашы лық	90041840 0562	Черных Анастаси я Сергеевн а	10	10		
39	63241000 0	Риддер а.	фермерлі к шаруашы лық	90042635 1415	Сельмурз а е в Рамзан Мусаеви ч			2	
40	63240080 0	Коновало вка а.	фермерлі к шаруашы лық	89021349 9027	Баталина Галина Сергеевн а			7	
41	63240030 0	Бутаково а.	фермерлі к шаруашы лық	77042030 1348	Бекпаев Куаныш Жумагал иевич	110		217	
42	63241000 0	Риддер қ.	фермерлі к шаруашы лық	86092630 0052	Уалканов А я н Сатыбалд инович	3	25	53	

### 1-кестенің жалғасы

1	2	3	4	5	6	7	8	9	10
43	63241000 0	Риддер қ.	фермерлі к шаруашы лық	81071630 2276	Блинов Алексей Николаев ич	26	20	5	
44	63240060 0	Поперечн ое а.	фермерлі к шаруашы лық	63100830 1898	Андреев Сергей Васильнв ич	24	79	16	
45	63240080 0	Коновало вка а.	фермерлі к шаруашы лық	93100135 1521	Отарбаев Исламбек Манарбе кович	18			
46	63240060 0	Поперечн ое а.	фермерлі к шаруашы лық	57062640 2003	Моисеева Наталья Николаев на	30			
47					Жергілік ті халық (	32	50	50	



	63240 0400	Лесхо з а.											
5	63240 0500	Верхн я я Хариу зовка а.											
6	63240 0600	Попер ечное а.											
7	63240 0700	Ульба строй ст.											
8	63240 0800	Конов аловка а.											
9	63240 0900	Ливин о а.											
10	63240 0480	Лесно е а.											
11	63240 0680	Приго родно е а.											
	Барлы ғы:												

**3-кесте. Шалғайдағы жайылымдарда жаюға арналған ауыл шаруашылығы жануарлары басының саны туралы мәліметтер**

p/c №	Әкімшіл ік-аумақ тық объектіл е р жіктеуі ш і бойынш а кенттің, ауылды ң , ауылдық округтің коды	Кенттің, ауылды ң , ауылдық округтің атауы	Мал басының саны, бас							
			Ірі қара мал		Ұсақ мал		Жылқы		Түйе	
			жеке аула	ауыл шаруаш ылығы тауарын өндіруш ілер	жеке аула	ауыл шаруаш ылығы тауарын өндіруш ілер	жеке аула	ауыл шаруаш ылығы тауарын өндіруш ілер	жеке аула	ауыл шаруаш ылығы тауарын өндіруш ілер
1	2	3	4	5	6	7	8	9	10	11
1	-	-	-	-	-	-	-	-	-	-
	Барлығы :									

Округ аумағында шалғайдағы маусымдық жайылымдар жоқ.

Риддер қаласы бойынша

жайылымдарды  
басқару және оларды пайдалану  
жөніндегі 2026-2030 жылдарға  
арналған жоспарға  
5-қосымша

### Жайылым айналымдарының ұсынылатын схемалары

Жылдар	Учаскелердің нөмірлері		
	I	II	III
бірінші жыл	көктемгі маусым	жазғы маусым	күзгі маусым
екінші жыл	демалатын телім	көктемгі маусым	жазғы маусым
үшінші жыл	күзгі маусым	демалатын телім	көктемгі маусым
төртінші жыл	жазғы маусым	күзгі маусым	демалатын телім

Риддер қаласы бойынша  
жайылымдарды  
басқару және оларды пайдалану  
жөніндегі 2026-2030 жылдарға  
арналған жоспарға  
6-қосымша

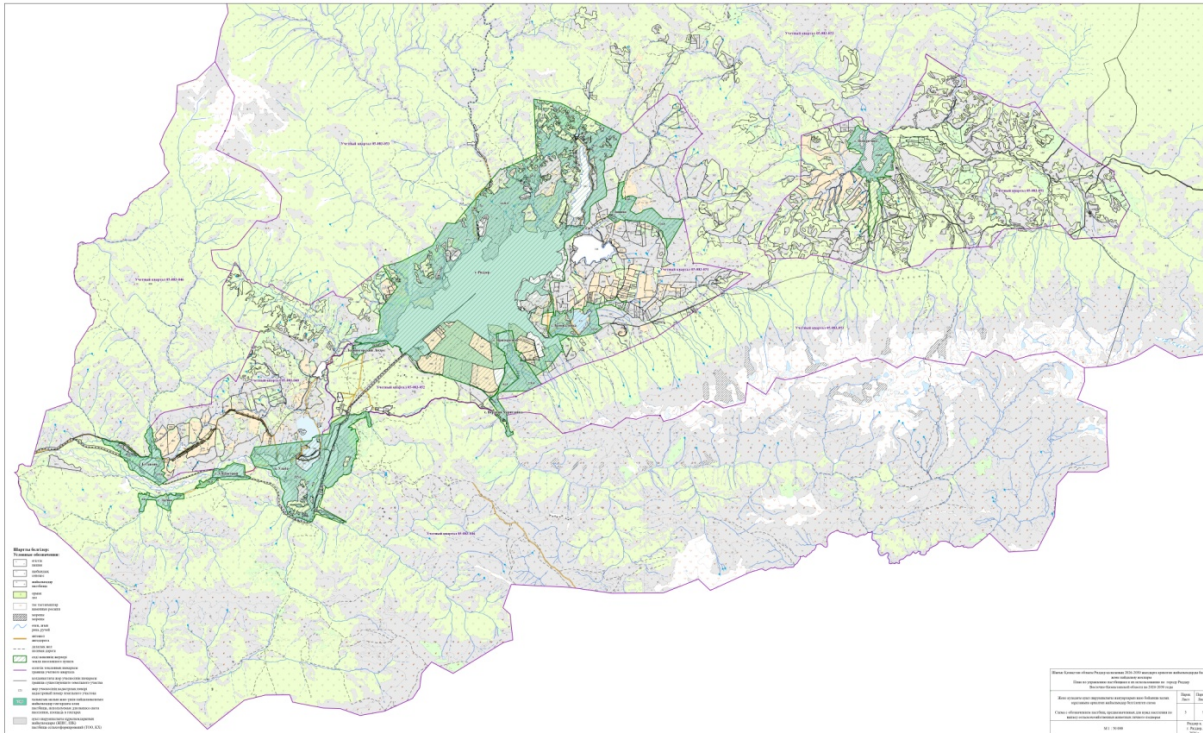
### Риддер қаласының аумағында жайылымдардың жер санаттары бөлінісінде орналасу схемасы (қартасы)



Риддер қаласы бойынша  
жайылымдарды  
басқару және оларды пайдалану

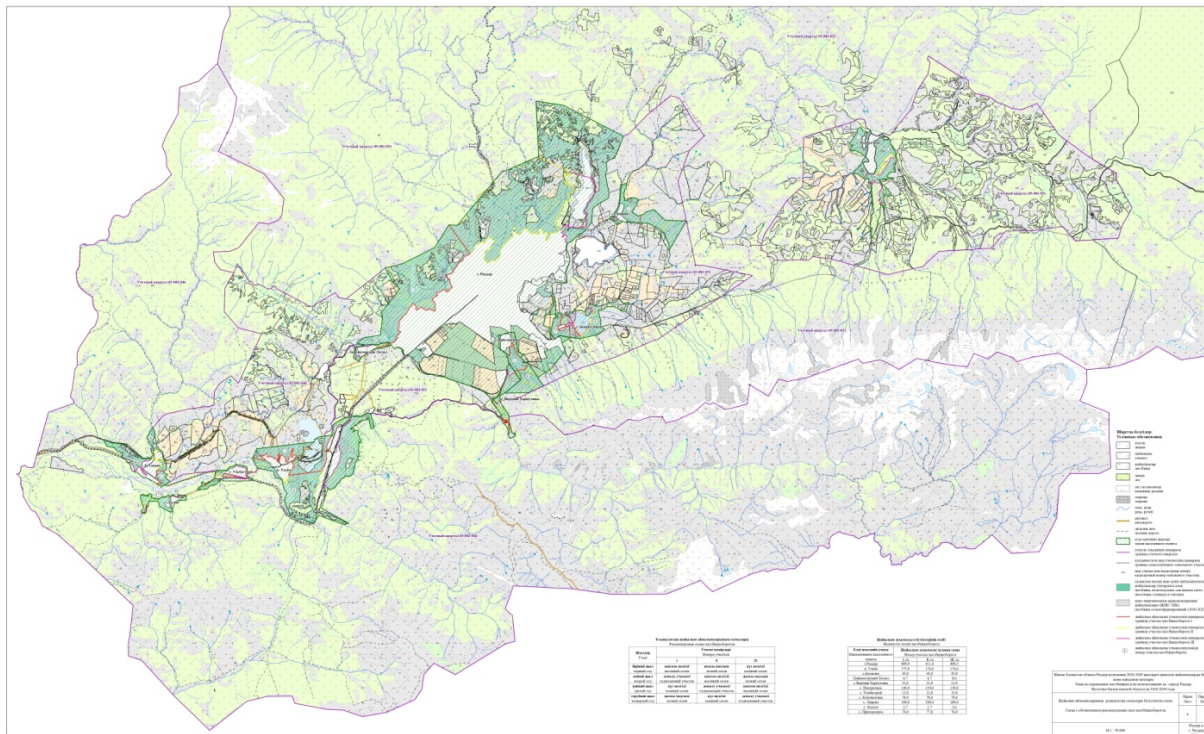
жөніндегі 2026-2030 жылдарға  
арналған жоспарға  
7-қосымша

**Жеке ауладағы ауыл шаруашылығы жануарларын жаю бойынша халықтың мұқтаждығына арналған жайылымдар, оның ішінде қоғамдық жайылымдар белгіленген схема (карта)**



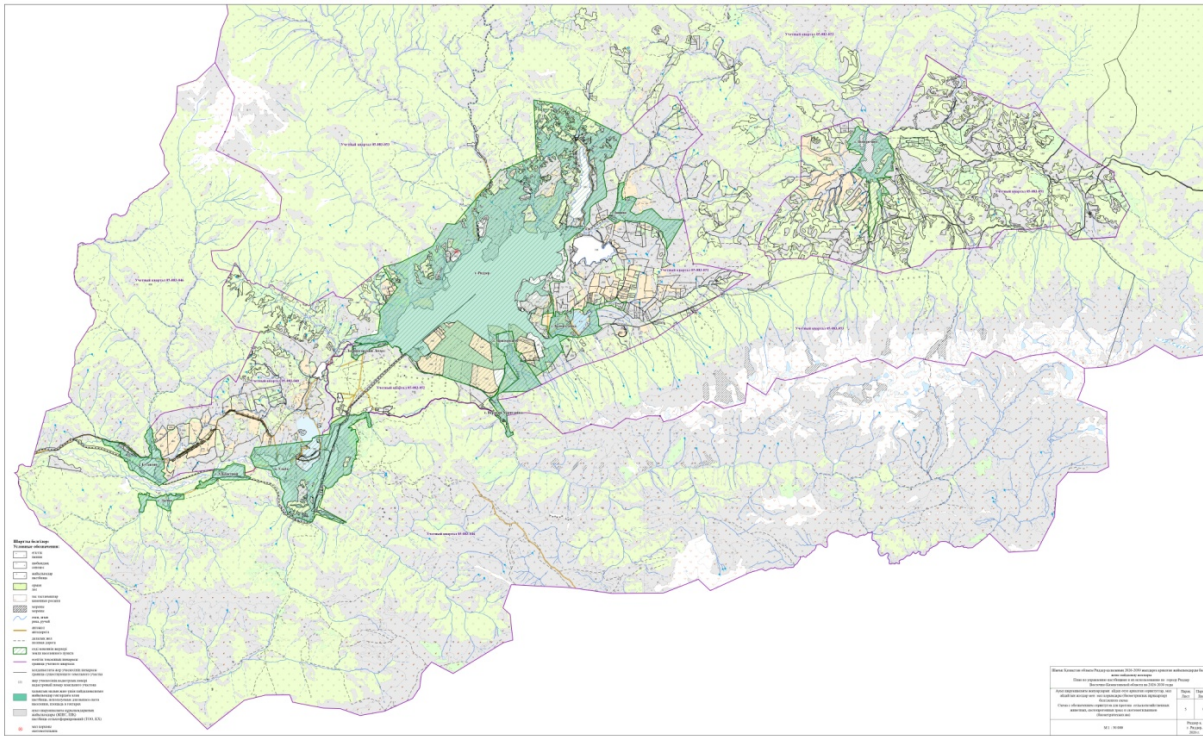
Риддер қаласы бойынша  
жайылымдарды  
басқару және оларды пайдалану  
жөніндегі 2026-2030 жылдарға  
арналған жоспарға  
8-қосымша

**Ұсынылатын жайылым айналымдарының схемалары көрсетілген схема (карта), онда жайылымдарды геоботаникалық зерттеп-қарау негізінде ұсынылатын жайылым айналымдарының схемалары көрсетіледі**



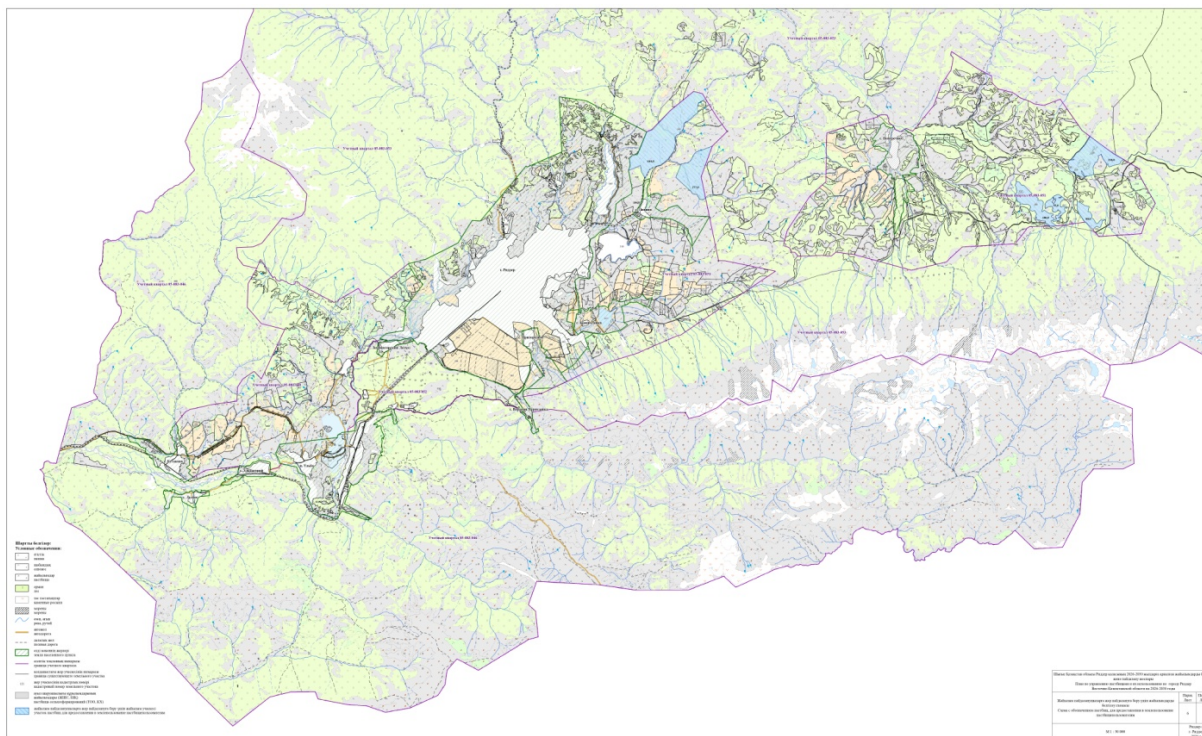
Риддер қаласы бойынша  
жайылымдарды  
басқару және оларды пайдалану  
жөніндегі 2026-2030 жылдарға  
арналған жоспарға  
9-қосымша

**Ауыл шаруашылығы жануарларын айдауға арналған сервитуттар, мал айдайтын трассалар және жайылымдық инфрақұрылымның өзге де объектілері, сондай-ақ мал қорымдары (биометриялық шұңқырлар) белгіленетін схема (карта)**



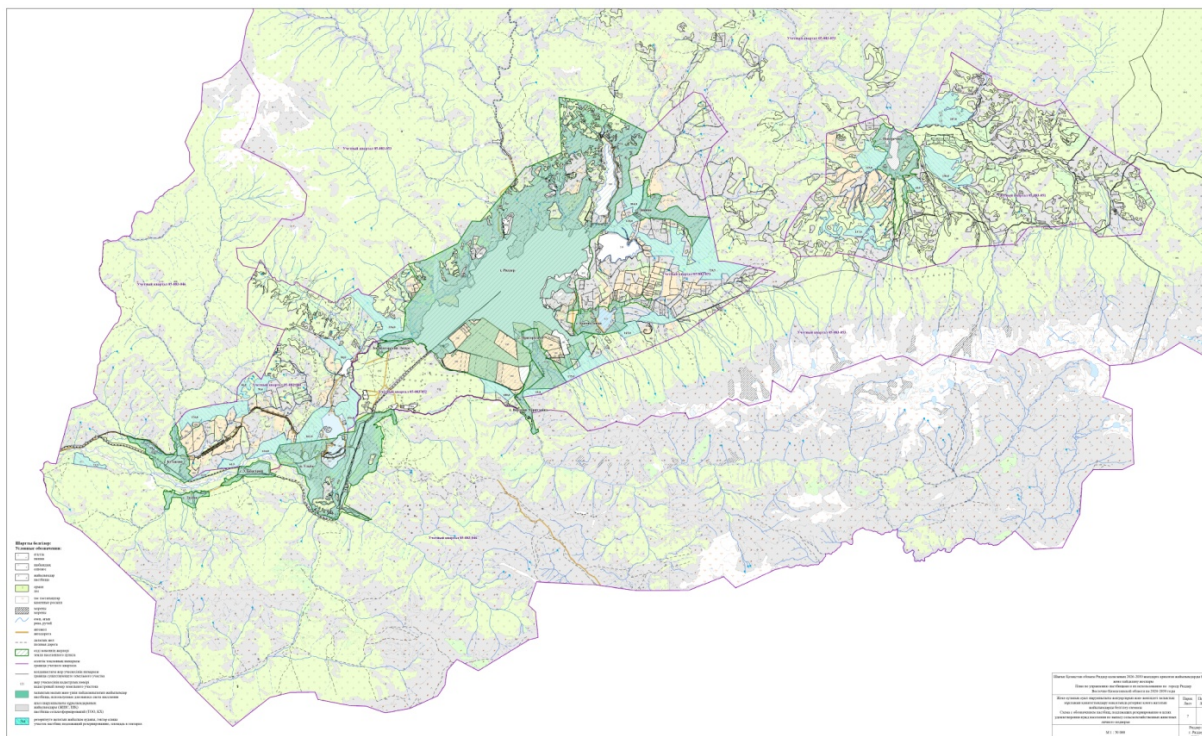
Риддер қаласы бойынша  
 жайылымдарды  
 басқару және оларды пайдалану  
 жөніндегі 2026-2030 жылдарға  
 арналған жоспарға  
 10-қосымша

**Жайылымды пайдаланушыларға жер пайдалануға берілуі мүмкін жайылымдар белгіленген  
 схема (карта)**



Риддер қаласы бойынша  
жайылымдарды  
басқару және оларды пайдалану  
жөніндегі 2026-2030 жылдарға  
арналған жоспарға  
11-қосымша

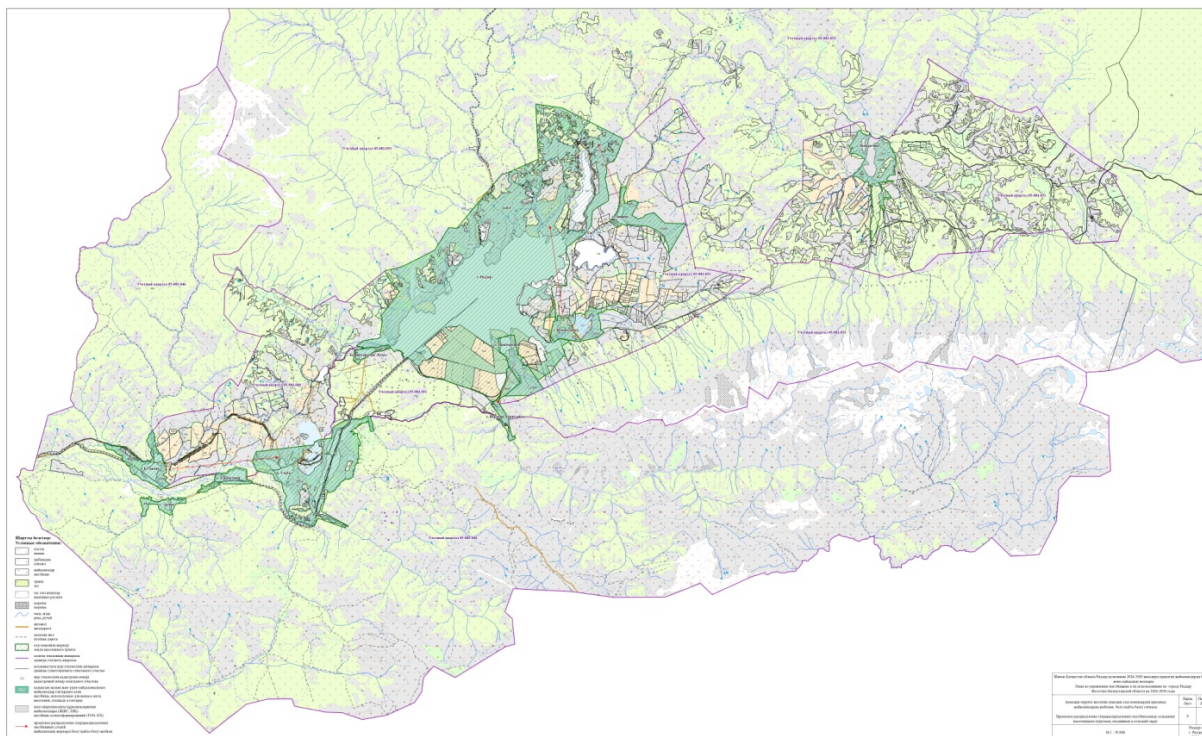
**Жеке қосалқы шаруашылықтың ауыл шаруашылығы жануарларын жаю бойынша халықтың мұқтажын қанағаттандыру мақсатында резервке қалдыруға жататын жайылымдар белгіленген схема (карта)**



Риддер қаласы бойынша  
жайылымдарды  
басқару және оларды пайдалану  
жөніндегі 2026-2030 жылдарға  
арналған жоспарға  
12-қосымша

**Су көздеріне (көлдерге, өзендерге, тоғандарға, қазылған суаттарға, суғару және суландыру каналдарына, құбырлы және шахталы құдықтарға) қол жеткізу схемасы**





## Қорытынды

Ауыл шаруашылығы алқаптарын пайдалану кезінде табиғи және егілген жайылым шөптерінің жемшөп құнының нашарлауына және өнімділігінің төмендеуіне жол бермеу үшін жайылым айналымын сақтау қажет, бұл жемшөп базасының жай-күйін жақсартады.

Жайылым айналымы деп жайылымдарды пайдалану және оларды күту жүйесі аталады, бұл ретте белгілі бір тәртіппен (маусым ішінде, бір жылдан кейін немесе бірнеше жылдан кейін) оларды пайдалану мерзімдері мен тәсілдері өзгереді. Бұл үшін жайылым және шөп шабу жайылым мерзімдерін ауыстырумен кезең-кезеңімен алмастырылады, жайылымға демалыс беріледі.

Табиғи-климаттық жағдайларға және жайылымдардың құламалылығына қарай (бұл халық пайдаланатын жайылымдарға қатысты әсіресе өзекті) жыл мезгілдері ішінде жайылымдарды біртіндеп ауыстыра отырып, үш жайылымдық схеманы көздейтін ауысымдық-маусымдық жайылым айналымы пайдаланылады. Жайылым айналымының осындай схемасы кезінде әрбір учаскені кезекті қораларға бөлу қажет: маусымның басталуы, ортасы және аяқталуы үшін.

Жайылым айналымын осы Жоспарға 3-қосымшаға сәйкес жайылым айналымдарының қолайлы схемаларын ескере отырып, мал жаюға арналған жайылымдарды ұйымдастыру кезінде қолдану қажет.

Риддер қаласы бойынша жайылымдарды басқару және оларды пайдалану жөніндегі 2026-2030 жылдарға арналған жоспар жайылымдарды ұтымды пайдалануды қамтамасыз етуге, олардың жай-күйін жақсартуға, тозу процесін болдырмауға мүмкіндік береді.

© 2012. Қазақстан Республикасы Әділет министрлігінің «Қазақстан Республикасының Заңнама және құқықтық ақпарат институты» ШЖҚ РМК