

Абай ауданы Көкбай ауылдық округі бойынша 2022-2023 жылдарға арналған жайылымдарды басқару және оларды пайдалану жөніндегі жоспарды бекіту туралы

Шығыс Қазақстан облысы Абай аудандық мәслихатының 2021 жылғы 27 желтоқсандағы № 17/10-VII шешімі

Қазақстан Республикасының "Жайылымдар туралы" Заңының 8, 13 – баптарына сәйкес, Алтай ауданының мәслихаты **ШЕШТІ**: сәйкес, Абай аудандық мәслихаты **ШЕШТІ**:

1. Абай ауданы Көкбай ауылдық округі бойынша 2022-2023 жылдарға арналған жайылымдарды басқару және оларды пайдалану жөніндегі жоспар осы шешімнің қосымшасына сәйкес бекітілсін.

2. Осы шешім оның алғашқы ресми жарияланған күнінен кейін күнтізбелік он күн өткен соң қолданысқа енгізіледі.

Мәслихат хатшысы

Е. Лдибаев

Абай аудандық мәслихатының
2021 жылғы 27 желтоқсандағы
№ 17/10-VII шешіміне
қосымша

Абай ауданы Көкбай ауылдық округі бойынша 2022-2023 жылдарға арналған жайылымдарды басқару және оларды пайдалану жөніндегі жоспары

1) Құқық белгілейтін құжаттар негізінде жер санаттары, жер учаскелерінің меншік иелері және жер пайдаланушылар бөлінісінде әкімшілік-аумақтық бірлік аумағында жайылымдардың орналасу схемасы (картасы), осы Жоспардың 1 қосымшасына сәйкес;

2) жайылым айналымдарының қолайлы схемасы, осы Жоспардың 2 қосымшасына сәйкес;

3) жайылымдардың, оның ішінде маусымдық жайылымдардың сыртқы және ішкі шекаралары мен алаңдары, жайылымдық инфрақұрылым объектілері белгіленген картасы, осы Жоспардың 3 қосымшасына сәйкес;

4) жайылым пайдаланушылардың су тұтыну нормасына сәйкес жасалған су көздеріне (көлдерге, өзендерге, тоғандарға, апандарға, суару немесе суландыру каналдарына, құбырлы немесе шахталы құдықтарға) қолжеткізу схемасы, осы Жоспардың 4 қосымшасына сәйкес;

5) жайылымы жоқ жеке және (немесе) заңды тұлғалардың ауыл шаруашылығы жануарларының мал басын орналастыру үшін жайылымдарды қайта бөлу және оны берілетін жайылымдарға ауыстыру схемасы, осы Жоспардың 5 қосымшасына сәйкес;

6) ауылдық округі маңында орналасқан жайылымдармен қамтамасыз етілмеген жеке және (немесе) заңды тұлғалардың ауыл шаруашылығы жануарларының мал басын шалғайдағы жайылымдарға орналастыру схемасы, осы Жоспардың 6 қосымшасына сәйкес;

7) ауыл шаруашылығы жануарларын жаюдың және айдаудың маусымдық маршруттарын белгілейтін жайылымдарды пайдалану жөніндегі күнтізбелік графигі, осы Жоспардың 7 қосымшасына сәйкес;

7-1) жергілікті жағдайлар мен ерекшеліктерге қарай жеке ауладағы ауыл шаруашылығы жануарларын жаюға халық мұқтажын қанағаттандыру үшін қажетті жайылымдардың сыртқы мен ішкі шекаралары және алаңдары белгіленген схемасы, осы Жоспардың 7-1 қосымшасына сәйкес;

Ауылдық округ аумағы территориясының климаты-құрғақ, рельефтің негізгі 3 түрі бар олар: қыратты аласа-төбелі жазықтар, ұсақ шоқылар және аласа таулар. Ауылда барлық жайылым маусымды. Түрлік құрамына қарай олар көктемде (құбылмалы); жазда (жусанды-көделі-бетегелі); көктем мен күзде (жусанды-көделі); күз бен қыста (жусанды-көделі) жайылымдықтарды пайдалануға болады. Әрбір маусым жайылымда малдың әртүрлі мерзімде болуына байланысты пайдаланылады.

Дала өсімдігі басым болуы анықталды, оның негізгі түрлері: бетеге, селеулер, сұлыбас және шамалы даланың түрлі шөптерінің қатысуымен әр түрлі жусанның түрлері.

Ауылдық округ аумағында гидрографиялық торап нашар дамыған. Жайылымды суландыру табиғи өзендер, бұлақтар және шахталы құдықтармен қамтамасыз етіледі. Судың сапасы әлсіз тұздылау, малдарды суару үшін жарамды.

Жайылымдық алқаптардың орташа өнімділігі 2,0– 2,2 центнер/гектарды құрайды.

Жайылымдар жерлерінің пайдалану мерзімі 180-210 күн .

Көкбай ауылдық округі солтүстігінде Архат ауылдық округімен, шығысында Құндызды ауылдық округімен, оңтүстігінде Аягөз ауданы, батысында Кеңгірбай би ауылдық округімен және аудан орталығы Қарауыл ауылымен шектеседі.

Ауылдық округтің климаттық зонасы шөлді және жартылай шөлейтті, қысы қатты, жазы ыстық және құрғақ. Ауаның жылдық орташа температурасы қаңтар айында- -22°C ; -35°C , шілде айында- $+20^{\circ}\text{C}$; $+33^{\circ}\text{C}$. Жауынның орташа түсімі 20мм, ал жылдық 236 мм.

Ауылдық округтің өсімдік жамылғысы әртүрлі, олардың ішінде ең көп тараған түрі селеу шөп, бетеге және жусан шөптері болып табылады. Топырағы ашық-қызғылт қоңыр. Топырақтың құнарлы қабатының қалыңдығы 20-25 см.

Округ аумағының жалпы көлемі 300 632,0 гектар (бұдан әрі - га). Соның ішінде жайылымдар – 197 421 га.

Санаттары бойынша жерлер келесідей бөлінеді:

ауыл шаруашылығы мақсатындағы жерлер – 149 421 га;

елді мекендердің жерлері – 48 000 га;

орман қорының жерлері– 0,0 га.

Өнеркәсіп, көлік, байланыс, ғарыш қызметі, қорғаныс, ұлттық қауіпсіздік мұқтажына арналған және ауылшаруашылығына арналмаған өзге де жерлер – 0,0 га.

Ауылдық округ аумағындағы ауыл шаруашылығы жануарлары мал басының саны (тұрғындардың жеке ауласында): 2672 бас ірі қара мал, оның ішінде 1378 бас аналық мал, 7108 бас ұсақ мал, 1922 бас жылқы.

Ауыл шаруашылығы жануарларының түрлері бойынша келесідей бөлінген:

ірі қара мал – 11 табын;

ұсақ мал – 10 отар;

жылқылар – 2 табын.

Жайылымдар ауылдық округтің табиғи-климаттық ерекшелігіне байланысты табиғи жайылымдарға жатады және көбінесе малды бағу үшін пайдаланылады.

Жайылымдарды негізгі пайдаланушылар ауыл тұрғындары болып табылады.

Жоспар жайылымдарды ұтымды пайдалану, жем-шөпке қажеттілікті тұрақты қамтамасыз ету және жайылымдардың тозу процестерін болғызбау мақсатында қабылданды.

Ауылдық округ аумағында 1 ветеринарлық пункт және 1 мал қорымы қызмет істейді.

Ауылдық округте малды айдап өтуге арналған сервитуттар белгіленбеген.

Ескертпе: аббревиатуралардың толық жазылуы:

га – гектар

Со – цельсий көрсеткіші

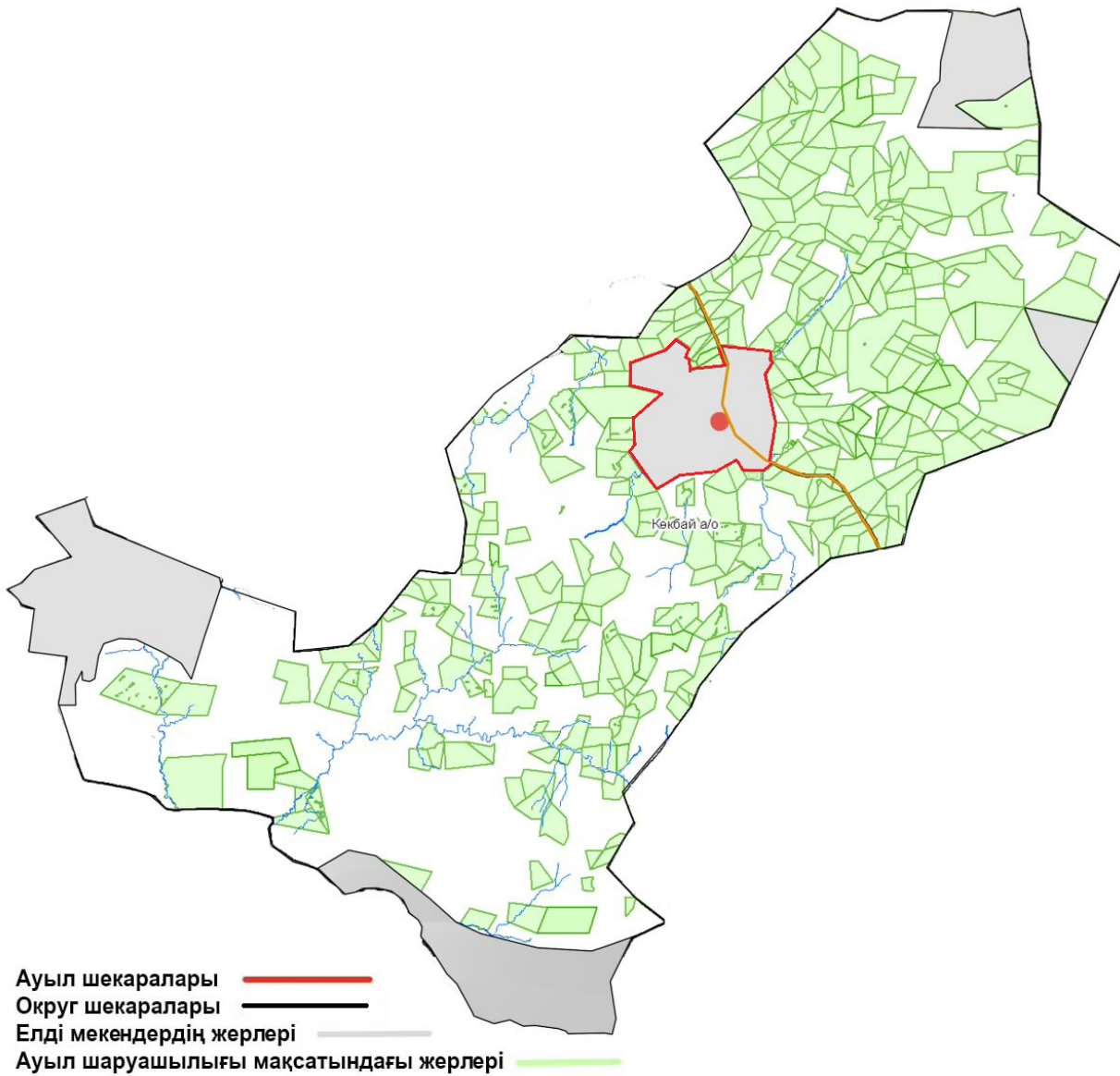
мм – миллиметр

см – сантиметр

а/о – ауылдық округі

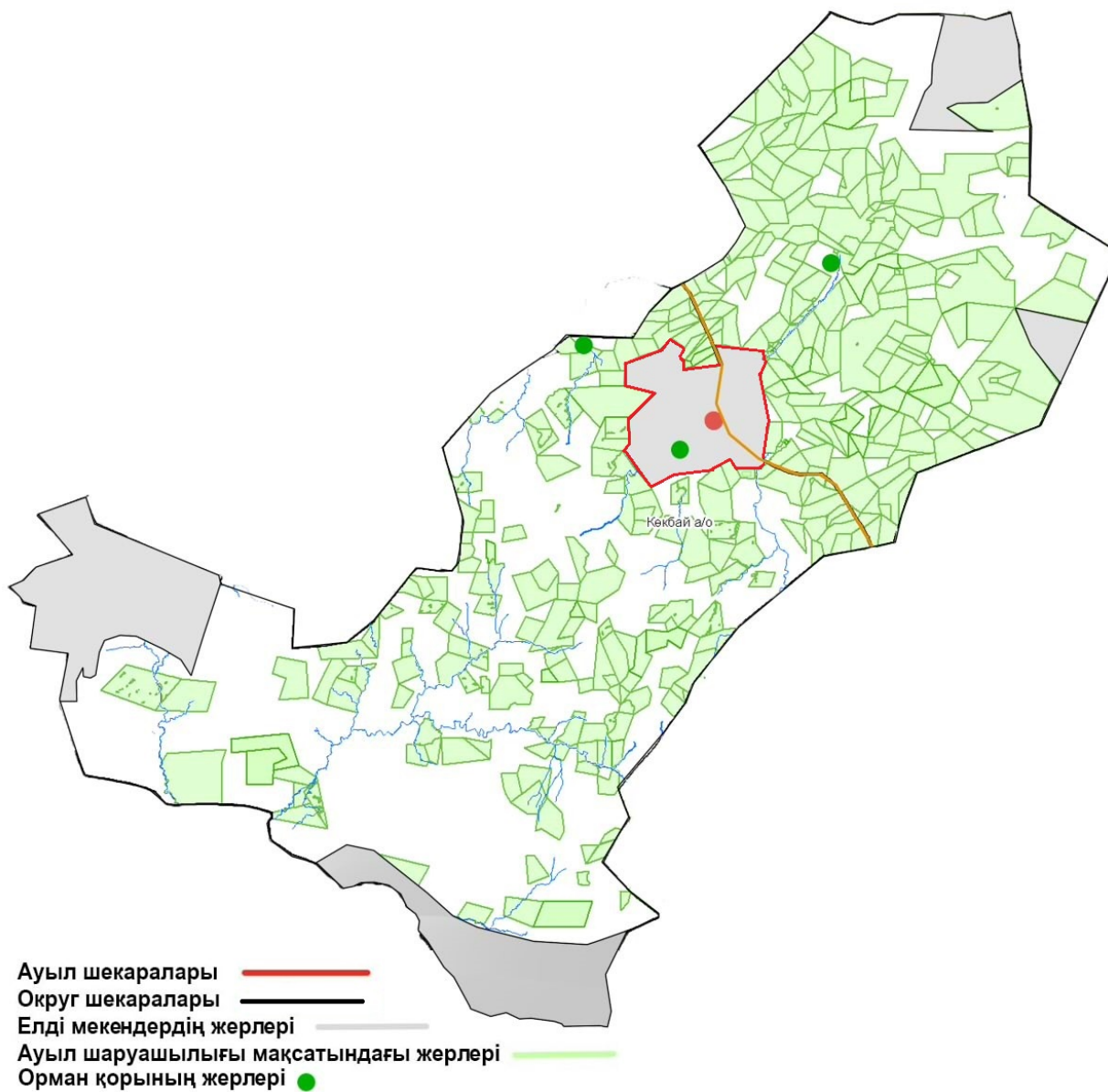
Көкбай ауылдық округінің
2022-2023 жылдарға арналған
жайылымдарды басқару және
оларды пайдалану жөніндегі
жоспарына 1 қосымша

Құқық белгілейтін құжаттар негізінде жер санаттары, жер учаскелерінің меншік иелері және жер пайдаланушылар бөлінісінде әкімшілік-аумақтық бірлік аумағында жайылымдардың орналасу схемасы (картасы)



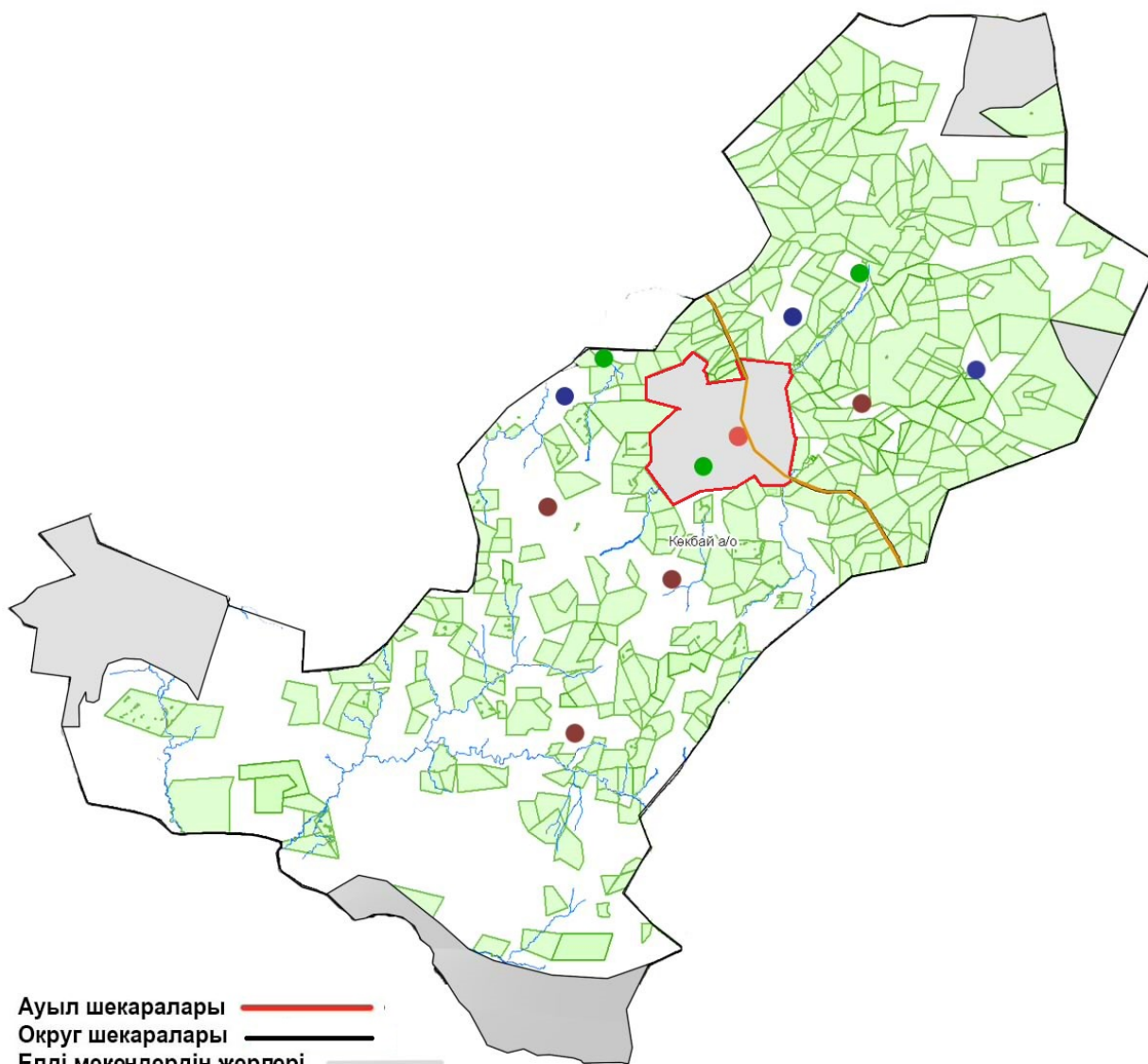
Көкбай ауылдық округінің
 2022-2023 жылдарға арналған
 жайылымдарды басқару және
 оларды пайдалану жөніндегі
 жоспарына 2 қосымша

Жайылым айналымдарының қолайлы схемасы



Көкбай ауылдық округінің
2022-2023 жылдарға арналған
жайылымдарды басқару және
оларды пайдалану жөніндегі
жоспарына 3 қосымша

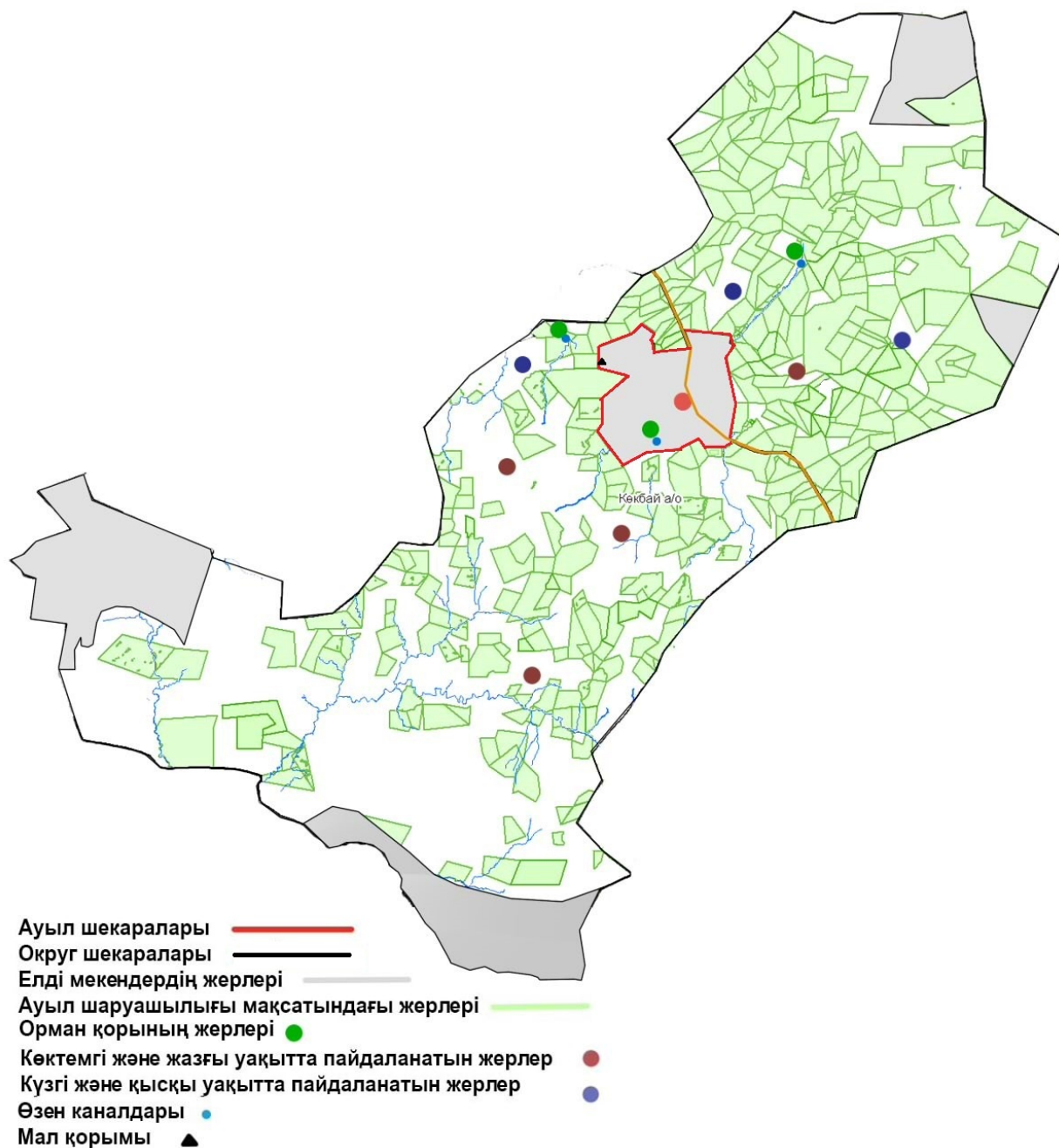
Жайылымдардың, оның ішінде маусымдық айылымдардың сыртқы және ішкі шекаралары мен аландары, жайылымдық инфрақұрылым объектілері белгіленген картасы



- Ауыл шекаралары —
- Округ шекаралары —
- Елді мекендердің жерлері —
- Ауыл шаруашылығы мақсатындағы жерлері —
- Орман қорының жерлері ●
- Көктемгі және жазғы уақытта пайдаланатын жерлер ●
- Күзгі және қысқы уақытта пайдаланатын жерлер ●

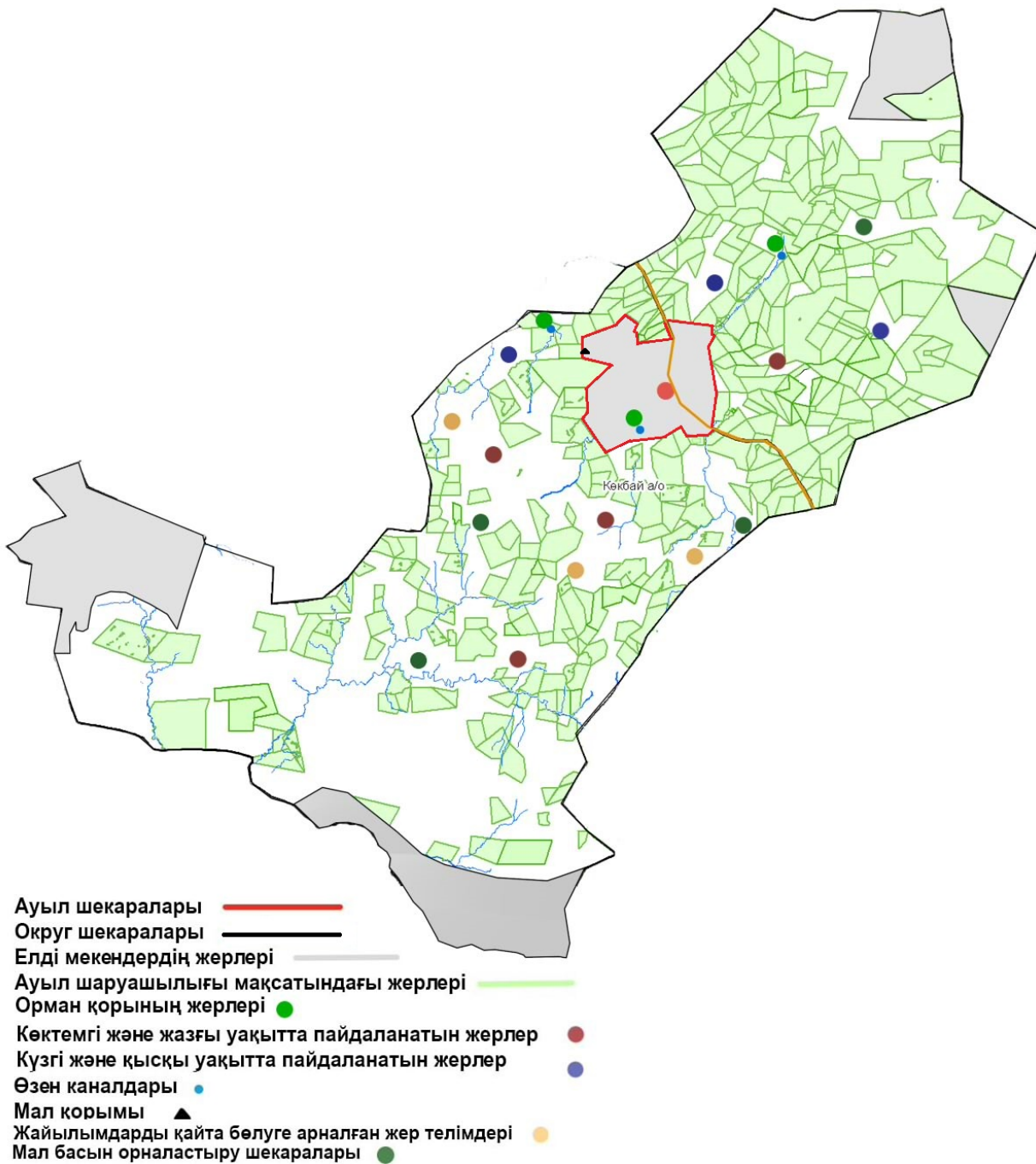
Көкбай ауылдық округінің
 2022-2023 жылдарға арналған
 жайылымдарды басқару және
 оларды пайдалану жөніндегі
 жоспарына 4 қосымша

Жайылым пайдаланушылардың су тұтыну нормасына сәйкес жасалған су көздеріне (көлдерге, өзендерге, тоғандарға, апандарға, суару немесе суландыру каналдарына, құбырлы немесе шахталы құдықтарға) қолжеткізу схемасы

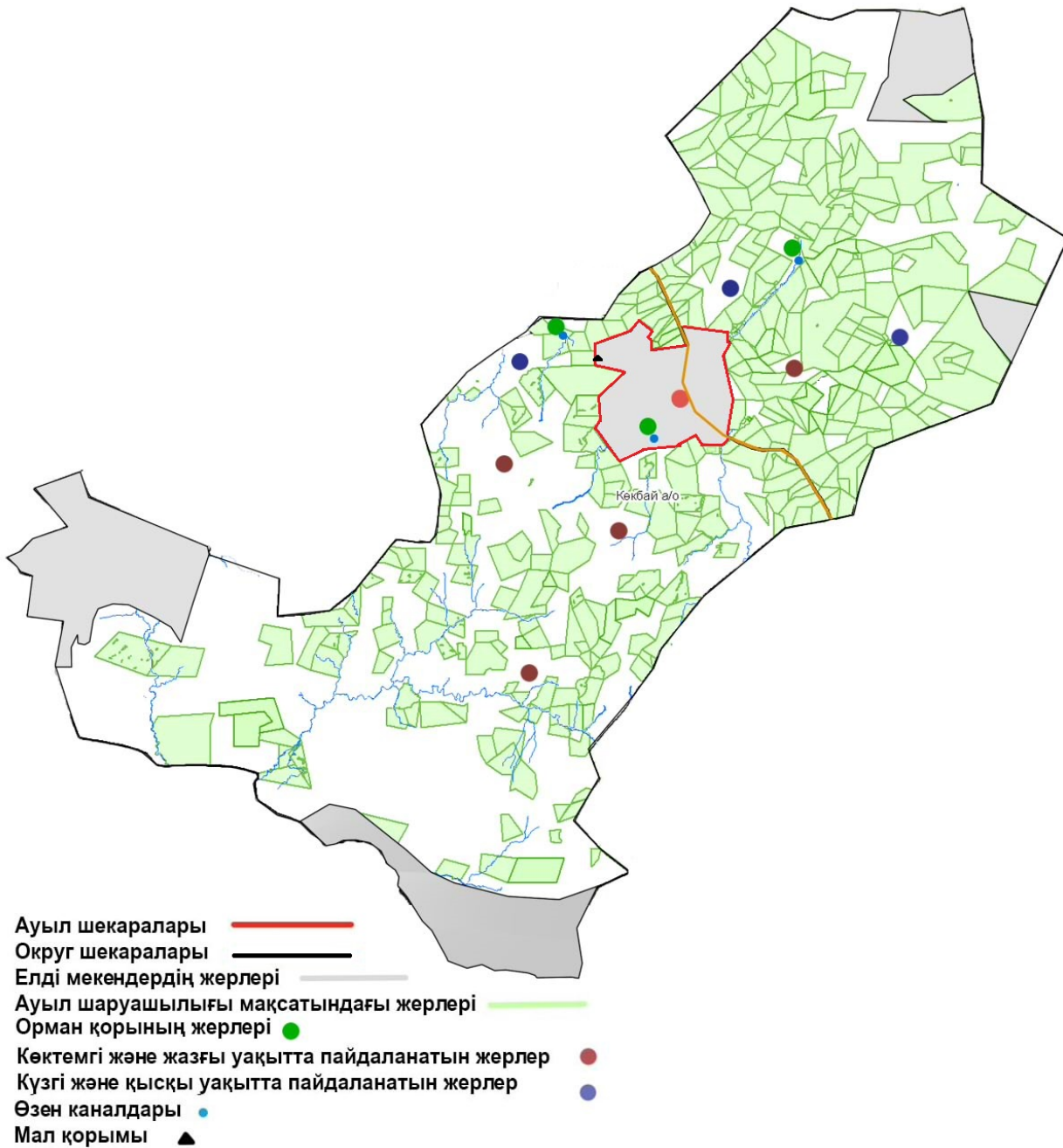


Көкбай ауылдық округінің
2022-2023 жылдарға арналған
жайылымдарды басқару және

Жайылымы жоқ жеке және (немесе) заңдытұлғалардың ауылшаруашылығы жануарларының мал басын орналастыру үшін жайылымдарды қайта бөлу және оны берілетін жайылымдарға ауыстыру схемасы



Ауылдық округі маңында орналасқан жайылымдармен қамтамасыз етілмеген жеке және (немесе) заңды тұлғалардың ауылшаруашылығы жануарларының мал басын шалғайдағы жайылымдарға орналастыру схемасы



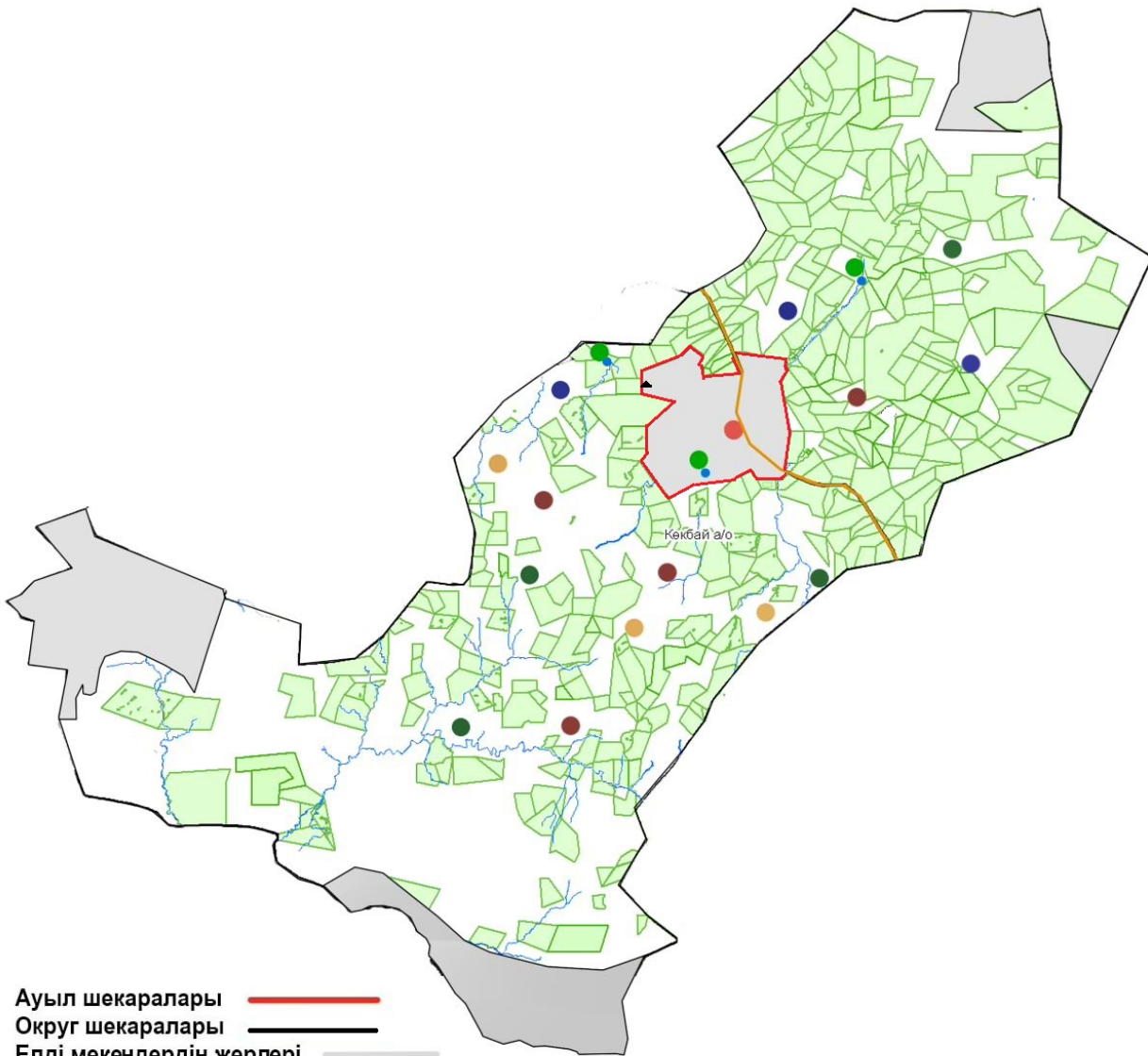
Көкбай ауылдық округінің
2022-2023 жылдарға арналған
жайылымдарды басқару және
оларды пайдалану жөніндегі
жоспарына 7 қосымша

**Көкбай ауылдық округ бойынша ауыл шаруашылығы жануарларын жаюдың және айдаудың
маусымдық маршруттарын белгілейтін жайылымдарды пайдалану жөніндегі күнтізбелік
графигі**

№	Жайылымға малдардын айдап шығарылу мерзімі	Жайылымнан малдардың қайтарылу мерзімі
1	Мамыр айының 1 жартысы	Қазан 2 онкүндігі

Көкбай ауылдық округінің
2022-2023 жылдарға арналған
жайылымдарды басқару және
оларды пайдалану жөніндегі
жоспарына 7-1 қосымша

**Жергілікті жағдайлар мен ерекшеліктерге қарай жеке ауладағы ауыл шаруашылығы
жануарларын жаюға халық мұқтажын қанағаттандыру үшін қажетті жайылымдардың
сыртқы мен ішкі шекаралары және алаңдары белгіленген схемасы**



- Ауыл шекаралары —
- Округ шекаралары —
- Елді мекендердің жерлері —
- Ауыл шаруашылығы мақсатындағы жерлері —
- Орман қорының жерлері ●
- Көктемгі және жазғы уақытта пайдаланатын жерлер ●
- Күзгі және қысқы уақытта пайдаланатын жерлер ●
- Өзен каналдары ●
- Мал қорымы ▲
- Жайылымдарды қайта бөлуге арналған жер телімдері ●
- Мал басын орналастыру шекаралары ●

Көкбай ауылдық округінің
2022-2023 жылдарға арналған
жайылымдарды басқару және
оларды пайдалану жөніндегі
жоспарына 8 қосымша

Көкбай ауылдық округі бойынша жайылымдық жер учаскелерін жалға алған шаруа қожалық иелері

--	--	--	--	--	--

19	Үкіжано в а Мүнира	1100,0	-	-	-	-	-	-	-	-
20	"Дәурен" ш.қ Шакеба ева У	1648,0	-	-	-	-	-	-	-	-
21	" ЕК.Тұрғ азы" ш.қ Башеров а Советия	1100,0	-	-	-	-	-	-	-	-
22	" Ербатыр " ш.қ Сұлташе в А	1245,0	-	-	-	-	-	-	-	-
23	"Ерік" ш.қ Тоқманғ алиев Т	1248,0	-	-	-	-	-	-	-	-
24	"Ерлан" ш.қ Кәрімбе кқызы Қ	2,0	-	-	-	-	-	-	-	-
25	"Ерназ" ш.қ Мақсұто в Д	500,0	-	-	-	-	-	-	-	-
26	" Жасұлан " ш.қ Айтмол дин М	297,0	-	-	-	-	-	-	-	-
27	" Жендібе к" ш.қ Ахметқа лиев Б	177,0	-	-	-	-	-	-	-	-
28	" Жұбайх ан" ш.қ Қаратай Тоғжан	177,0	-	-	-	-	-	-	-	-
29	" Әзберге н" ш.қ Сұлташе в А	2459,0	-	-	-	-	-	-	-	-

30	"Игілік" ш.қ Тотаев Н	972,0	-	-	-	-	-	-	-	-
31	" Қадылбе к" ш.қ Көкебае в Қ	295,0	-	-	-	-	-	-	-	-
32	" Қанат"ш .қ Базылха н о в Оразхан	2461,0	-	-	-	-	-	-	-	-
33	" Қаратай " ш.қ Бидайға ұлы Рымбек	600,0	-	-	-	-	-	-	-	-
34	" Қарашо қы" ш.қ Нұралы Асқарбе к	6923,0	-	-	-	-	-	-	-	-
35	"Қашым " ш.қ Қамабек о в Серикха н	2734,0	-	-	-	-	-	-	-	-
36	" Кенжета й" ш.қ Кенжата й Манарбе к	1262,0	-	-	-	-	-	-	-	-
37	" Кішкент ай" ш.қ Жайлау баева А	236,0	-	-	-	-	-	-	-	-
38	" Қуаныш " ш.қ Рымбек ұлы Дастан	885,0	-	-	-	-	-	-	-	-

39	" Қуаныш " ш.қ Азкенов Манарбе к	600,0	-	-	-	-	-	-	-	-
40	"Қуат" ш.қ Шырахм етқызы Т	3085,0	-	-	-	-	-	-	-	-
41	"Қуат" ш.қ Серікбае в Қуат	3209,0	-	-	-	-	-	-	-	-
42	"Кәусар " ш.қ Мұратха н о в Ардак	1681,0	-	-	-	-	-	-	-	-
43	"Құмар" ш.қ Демеуха н Ы	3484,0	-	-	-	-	-	-	-	-
44	"Мақсат " ш.қ Мейрам ханов Қ	2599,0	-	-	-	-	-	-	-	-
45	" Өмірбек " ш.қ Өмірбек о в Сағатбе к	1709,0	-	-	-	-	-	-	-	-
45	" Мырзаб ек" ш.қ Дүйсемб еков Серікбе к	954,0	-	-	-	-	-	-	-	-
46	" Наурызб ай" ш.қ Смиева З	356,5	-	-	-	-	-	-	-	-
47	" Наушаб ай" ш.қ	2440,0	-	-	-	-	-	-	-	-

58	Сайлауғ азыұлы Б	1388,0	-	-	-	-	-	-	-	-
59	"Таң" ш.қ Ақболат Нұрлы	1376,0	-	-	-	-	-	-	-	-
60	"Тоғжан -2" ш.қ Сақыпж анов А	354,0	-	-	-	-	-	-	-	-
61	"Ұлан" ш.қ Жылқай дарова Б	3500,0	-	-	-	-	-	-	-	-
62	"Ұлан" ш.қ Қарамен дин А	903,0	-	-	-	-	-	-	-	-
63	"Хан" ш.қ Мұқыше в Серік	1195,0	-	-	-	-	-	-	-	-
64	" Шаймур ат" ш.қ Шаймұр атұлы Б	827,0	-	-	-	-	-	-	-	-
65	"Шалқар" ш.қ Уахметұ лы М	677,0	-	-	-	-	-	-	-	-
66	"Шалқар" ш.қ Рахимов а Сапарха н	318,0	-	-	-	-	-	-	-	-
67	" Мейрам" ш.қ Төлеуха нов Қ.	500,0	-	-	-	-	-	-	-	-
68	"Құрмет" ш.қ Даутхан ова Ү.	612,0	-	-	-	-	-	-	-	-
69	"Алмас" ш.қ	1000,0	-	-	-	-	-	-	-	-

	Сейілісін ов З									
70	" Биахмет хан" ш.қ Абилова Б	2600,0	-	-	-	-	-	-	-	-
71	" ШЫҢҒЫС " ш.қ Слямхан ов А	2571,0	-	-	-	-	-	-	-	-
72	" Амантай " ш.қ Арпабае в Н	500,0	-	-	-	-	-	-	-	-
73	" Тұрсынғ али" ш.қ Жаукен ова Р	731,0	-	-	-	-	-	-	-	-
74	"Нұр" ш.қ Кокиев Б	3499,0								
75	"Санжар " ш.қ Лдибаев Т	3500,0	-	-	-	-	-	-	-	-
76	"Қошке" ш.қ Кошкин Н	1641,0	-	-	-	-	-	-	-	-
77	"Айдар" ш.қ Қуанов Ә	2890,0	-	-	-	-	-	-	-	-
78	" Шалипа " ш.қ Жунусо ва Ж	2512,0	-	-	-	-	-	-	-	-
79	"Елдос" ш.қ Такенов С	3268,0	-	-	-	-	-	-	-	-
80	" Парасат " ш.қ	990,0	-	-	-	-	-	-	-	-

	Сайлаубаев Абайке									-	
92	"Арлан" ш.қ Сулейменов С-Б	1113,0	-	-	-	-	-	-	-	-	-
93	"Жарасат" ш.қ Жаукенова Г	476,0	-	-	-	-	-	-	-	-	-
94	"Мүсәпіров" ш.қ Мусапирова Ж	1000,0	-	-	-	-	-	-	-	-	-
95	"Нұр" ш.қ Қабаев Н	3000,0	-	-	-	-	-	-	-	-	-
	Барлығы : 95 ш/қ	149421,0	-	-	-	-	-	-	-	-	-

Көкбай ауылдық округінің
2022-2023 жылдарға арналған
жайылымдарды басқару және
оларды пайдалану жөніндегі
жоспарына 9 қосымша

Көкбай ауылдық округі бойынша мал бастарын орналастыру үшін жайылымдарды бөлу

№	Елді мекен атауы	Жайылым алаңы, (га)	Малдың түрі	Барлық мал басы	Жайылымға қажеттілік нормасы 1 басқа, (га)	Жайылымдардың қажеттілігі, (га)	Жайылымдармен қамтамасыз етілмеген (га)	Қажеттіліктің қамтамасыз етілуі, пайыз	Артықшылық, (га)
1	2	3	4	5	6	7	8	9	10
1	Көкбай	48 000	МІҚ	2672	7,5	20 040	-	100	-
			Қой-ешкі	7108	1,5	10 662	-	100	-
			Жылқы	1922	9	17 298	-	100	-
	Барлығы	48 000				48 000	-	100	-

Ескертпе: Ауылдық округте тіркелген шаруа қожалықтардың жер учаскелері елді-мекен аумағынан тыс орналасқан. Кестеде көрсетілген мал басының саны бойынша мәлімет тұрғындардың жеке малдары болып табылады.

© 2012. Қазақстан Республикасы Әділет министрлігінің «Қазақстан Республикасының Заңнама және құқықтық ақпарат институты» ШЖҚ РМК